

物件種目(売地,新築一戸建,中古一戸建,新築テラスハウス,中古テラスハウス,新築マンション,中古マンション,新築タウンハウス,中古タウンハウス,店舗,事務所,店舗事務所,店舗付き住宅,住宅付き店舗,ビル,一棟売マンション,一棟売アパート,倉庫,工場)、選択エリア(福岡市東区,福岡市博多区,福岡市中央区,福岡市南区,福岡市西区,福岡市城南区,福岡市早良区,筑紫野市,春日市,大野城市,宗像市,太宰府市,古賀市,福津市,糸島市,那珂川市,糟屋郡志免町,糟屋郡粕屋町,糟屋郡久山町,糟屋郡新宮町,糟屋郡宇美町,糟屋郡須恵町,糟屋郡篠栗町)、成約日(期間指定、2023年6月30日~2023年6月30日)

検索結果57件

並び替え1: 成約価格安い順 ▾ 並び替え2: 成約価格安い順 ▾ 表示件数: 20件 ▾

- 個人情報を隠す (所在地の番地、地番、建物名、号棟、部屋番号、ピンポイント地図を非表示にする)
※成約情報を一般消費者に開示する場合はご利用下さい。

【成約売マンション】 (成約) 中古マンション **画像: 4枚** **3DK**

成約登録日時 [2023年06月30日] 物件番号 [99403625]



所在地	福岡県福岡市東区多の津4丁目	map 周辺検索			
沿線・駅・交通	篠栗線袖須駅 徒歩:29分 バス:オロシウムFUKUOKA(西鉄バス) 停 徒歩:3分				
成約価格	170万円(登録 価格:200万円)	築年月	1974[S49]年05月	建物構造	SRC
管理費等	14200円	階建て・階	8階建て4階部分	駐車場	無
専有面積	内法54.01㎡(約16.34坪)				

【成約売土地】 (成約) 売地 **画像: 7枚**

成約登録日時 [2023年06月30日] 物件番号 [99399181]



所在地	福岡県糸島市二丈福井	map 周辺検索			
沿線・駅・交通	筑肥線福吉駅 徒歩:12分				
成約価格	200万円(登録 価格:200万円)	成約坪単価	8.9605万円 (8.9605万円)	土地面積	公簿73.77㎡(約 22.32坪)
用途地域	一種住居	地目	宅地	建・容率	60%・200%

【成約売土地】 (成約) 売地 **画像: 7枚**

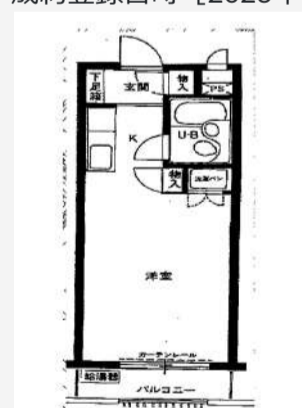
成約登録日時 [2023年06月30日] 物件番号 [99399191]



所在地	福岡県糸島市二丈福井	map 周辺検索			
沿線・駅・交通	筑肥線大入駅 徒歩:7分				
成約価格	250万円(登録 価格:250万円)	成約坪単価	11.0717万円 (11.0717万円)	土地面積	公簿74.64㎡(約 22.58坪)
用途地域	無指定	地目	宅地	建・容率	60%・200%

【成約売マンション】 (成約) 中古マンション **画像: 1枚** **ワンルーム** **オーナーチェンジ**

成約登録日時 [2023年06月30日] 物件番号 [99397820]



所在地	福岡県福岡市博多区御供所町	map 周辺検索			
沿線・駅・交通	福岡市箱崎線呉服町駅 徒歩:5分 福岡市空港線祇園駅 徒歩:6分 福岡市七隈線櫛田神社前駅 徒歩:11分				
成約価格	330万円(登録 価格:350万円)	築年月	1979[S54]年11月	建物構造	RC
管理費等	5920円	階建て・階	6階建て6階部分	駐車場	無
専有面積	壁芯22.8㎡(約6.90坪)				

【成約売マンション】 (成約) 中古マンション **画像: 15枚** **ワンルーム**

成約登録日時 [2023年06月30日] 物件番号 [99384746]



所在地	福岡県福岡市南区大楠 1 丁目 map 周辺検索				
沿線・駅・交通	西鉄天神大牟田線高宮駅 徒歩:12分 西鉄天神大牟田線西鉄平尾駅 徒歩:17分 鹿児島本線竹下駅 徒歩:23分 西鉄バス 大楠停まで徒歩 4分				
成約価格	350万円(登録 価格: 630万円)	築年月	1992[H4]年02月	建物構造	R C
管理費等	5500円	階建て・階	7階建て 3階部分	駐車場	空無
専有面積	壁芯20.76㎡(約6.28坪)				

【成約売マンション】 (成約) 中古マンション **画像: 5枚** **ワンルーム** **オーナーチェンジ**

成約登録日時 [2023年06月30日] 物件番号 [99374298]



所在地	福岡県福岡市博多区空港前 2 丁目 map 周辺検索				
沿線・駅・交通	福岡市空港線福岡空港駅 徒歩:10分 篠栗線袖須駅 徒歩:28分				
成約価格	360万円(登録 価格: 390万円)	築年月	1994[H6]年01月	建物構造	R C
管理費等	17890円	階建て・階	5階建て 4階部分	駐車場	空無
専有面積	壁芯24.61㎡(約7.44坪)				

【成約売マンション】 (成約) 中古マンション **画像: 23枚** **4DK**

成約登録日時 [2023年06月30日] 物件番号 [99377548]



所在地	福岡県福岡市西区十郎川団地 map 周辺検索				
沿線・駅・交通	福岡市空港線浜浜駅 バス:15分 中村(西鉄バス) 徒歩:4分				
成約価格	400万円(登録 価格: 690万円)	築年月	1979[S54]年07月	建物構造	R C
管理費等	13000円	階建て・階	5階建て 4階部分	駐車場	空有
専有面積	壁芯74.09㎡(約22.41坪)				

【成約売マンション】 (成約) 中古マンション **画像: 8枚** **1K** **オーナーチェンジ**

成約登録日時 [2023年06月30日] 物件番号 [99316247]



所在地	福岡県福岡市中央区荒戸 3 丁目 map 周辺検索				
沿線・駅・交通	福岡市空港線唐人町駅 徒歩:5分 福岡市空港線大濠公園駅 徒歩:8分 福岡市七隈線六本松駅 徒歩:23分				
成約価格	570万円(登録 価格: 570万円)	築年月	1991[H3]年10月	建物構造	R C
管理費等	17200円	階建て・階	8階建て 3階部分	駐車場	無
専有面積	壁芯20.3㎡(約6.14坪)				

【成約売マンション】 (成約) 中古マンション **画像: 11枚** **1K** **オーナーチェンジ**

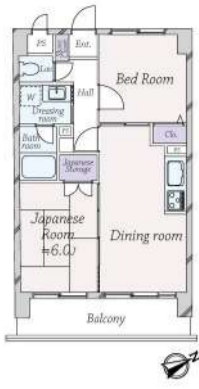
成約登録日時 [2023年06月30日] 物件番号 [99396411]



所在地	福岡県福岡市東区馬出 2 丁目 map 周辺検索				
沿線・駅・交通	福岡市箱崎線馬出九大病院前駅 徒歩:2分 福岡市箱崎線箱崎宮前駅 徒歩:11分 鹿児島本線吉塚駅 徒歩:10分				
成約価格	580万円(登録 価格: 600万円)	築年月	1990[H2]年01月	建物構造	S R C
管理費等	12650円	階建て・階	12階建て 3階部分	駐車場	無
専有面積	壁芯24.75㎡(約7.49坪)				

【成約売マンション】 (成約) 中古マンション **画像: 21枚** **2DK**

成約登録日時 [2023年06月30日] 物件番号 [99402179]



所在地	福岡県福岡市東区香椎駅東1丁目 map 周辺検索		
沿線・駅・交通	鹿児島本線香椎駅 徒歩:13分 西日本鉄道貝塚線西鉄香椎駅 徒歩:16分		
成約価格	680万円(登録 価格:700万円)	築年月	1989[H1]年05月
管理費等	15670円	階建て・階	7階建て3階部分
専有面積	47.04㎡(約14.23坪)	建物構造	R C
		駐車場	

【成約売マンション】 (成約) 中古マンション **画像:9枚** **ワンルーム** **オーナーチェンジ**
成約登録日時 [2023年06月30日] 物件番号 [99366183]



所在地	福岡県福岡市中央区赤坂3丁目 map 周辺検索		
沿線・駅・交通	福岡市空港線赤坂駅 徒歩:10分 福岡市七隈線桜坂駅 徒歩:9分 バス:赤坂二丁目(西鉄バス) 停 徒歩:3分		
成約価格	700万円(登録 価格:730万円)	築年月	1986[S61]年10月
管理費等	6500円	階建て・階	8階建て7階部分
専有面積	壁芯27.5㎡(約8.32坪)	建物構造	R C
		駐車場	空無

【成約売マンション】 (成約) 中古マンション **画像:6枚** **1K** **オーナーチェンジ**
成約登録日時 [2023年06月30日] 物件番号 [99376531]



所在地	福岡県福岡市中央区今泉2丁目 map 周辺検索		
沿線・駅・交通	福岡市七隈線薬院大通駅 徒歩:8分 西鉄天神大牟田線薬院駅 徒歩:9分 西鉄天神大牟田線西鉄福岡(天神)駅 徒歩:13分 西鉄バス「警固1丁目」 停 4分		
成約価格	700万円(登録 価格:730万円)	築年月	1992[H4]年03月
管理費等	8450円	階建て・階	14階建て9階部分
専有面積	壁芯21㎡(約6.35坪)	建物構造	S R C
		駐車場	空無

【成約売マンション】 (成約) 中古マンション **画像:5枚** **1K** **オーナーチェンジ**
成約登録日時 [2023年06月30日] 物件番号 [99274795]



所在地	福岡県福岡市博多区博多駅南6丁目 map 周辺検索		
沿線・駅・交通	鹿児島本線竹下駅 徒歩:13分 福岡市空港線東比恵駅 徒歩:26分 西鉄天神大牟田線大橋駅 徒歩:30分		
成約価格	720万円(登録 価格:720万円)	築年月	1991[H3]年08月
管理費等	6600円	階建て・階	8階建て8階部分
専有面積	壁芯20.3㎡(約6.14坪)	建物構造	R C
		駐車場	無

【成約売土地】 (成約) 売地 **画像:2枚**
成約登録日時 [2023年06月30日] 物件番号 [99341058]



所在地	福岡県宗像市日の里6丁目 map 周辺検索		
沿線・駅・交通	鹿児島本線東郷駅 徒歩:18分 車:4分/1.3km		
成約価格	1000万円(登録 価格:1180万円)	成約坪単価	9.1357万円 (10.7801万円)
用途地域	一種低層	地目	宅地
		土地面積	公簿361.85㎡(約109.46坪)
		建・容率	40%・60%

【成約売土地】 (成約) 売地 **画像: 1枚**

成約登録日時 [2023年06月30日] 物件番号 [99361736]



所在地	福岡県筑紫野市紫1丁目 map 周辺検索		
沿線・駅・交通	西鉄天神大牟田線紫駅 徒歩:8分 鹿児島本線二日市駅 徒歩:13分		
成約価格	1000万円(登録 価格: 1480万円)	成約坪単価	10万円(14.8万円)
用途地域	一種中高層	地目	宅地
		土地面積	公簿330.57㎡(約100.00坪)
		建・容率	60%・200%

【成約売土地】 (成約) 売地 **画像: 3枚**

成約登録日時 [2023年06月30日] 物件番号 [99410574]



所在地	福岡県福岡市早良区祖原 map 周辺検索		
沿線・駅・交通	福岡市空港線西新駅 徒歩:8分 バス:祖原(西鉄バス) 停 徒歩:3分		
成約価格	1038万円(登録 価格: 1038万円)	成約坪単価	200万円(200万円)
用途地域	一種住居	地目	宅地
		土地面積	実測17.16㎡(約5.19坪)
		建・容率	60%・200%

【成約売マンション】 (成約) 中古マンション **画像: 3枚** **1K** **オーナーチェンジ**

成約登録日時 [2023年06月30日] 物件番号 [99357495]



所在地	福岡県福岡市中央区六本松4丁目 map 周辺検索			
沿線・駅・交通	福岡市七隈線六本松駅 徒歩:4分			
成約価格	1140万円(登録 価格: 1140万円)	築年月	2005[H17]年01月	
管理費等	12100円	階建て・階	11階建て 8階部分	
専有面積	壁芯24.88㎡(約7.53坪)		建物構造	R C
			駐車場	空無

【成約売マンション】 (成約) 中古マンション **画像: 5枚** **2LDK**

成約登録日時 [2023年06月30日] 物件番号 [99361366]



所在地	福岡県福岡市東区千早3丁目 map 周辺検索			
沿線・駅・交通	西日本鉄道貝塚線西鉄千早駅 徒歩:9分 鹿児島本線千早駅 徒歩:10分 西日本鉄道貝塚線名島駅 徒歩:15分			
成約価格	1180万円(登録 価格: 1280万円)	築年月	1971[S46]年12月	
管理費等	13000円	階建て・階	7階建て 7階部分	
専有面積	内法52.42㎡(約15.86坪)		建物構造	R C
			駐車場	空有

【成約売マンション】 (成約) 中古マンション **画像: 1枚** **1K** **オーナーチェンジ**

成約登録日時 [2023年06月30日] 物件番号 [99376041]



所在地	福岡県福岡市博多区中呉服町 map 周辺検索			
沿線・駅・交通	福岡市箱崎線呉服町駅 徒歩:3分 福岡市空港線中洲川端駅 徒歩:9分 福岡市箱崎線中洲川端駅 徒歩:9分			
成約価格	1280万円(登録 価格: 1310万円)	築年月	2008[H20]年03月	
管理費等	5500円	階建て・階	14階建て 13階部分	
専有面積	壁芯22.96㎡(約6.95坪)		建物構造	R C
			駐車場	空有

【成約売マンション】 (成約) 中古マンション **画像: 1枚** **1K** **オーナーチェンジ**

成約登録日時 [2023年06月30日] 物件番号 [99376042]



所在地	福岡県福岡市博多区中呉服町 map 周辺検索		
沿線・駅・交通	福岡市箱崎線呉服町駅 徒歩:3分 福岡市空港線中洲川端駅 徒歩:9分 福岡市箱崎線中洲川端駅 徒歩:9分		

成約価格	1280万円(登録 価格：1310万円)	築年月	2008[H20]年03月	建物構造	R C
管理費等	5500円	階建て・階	14階建て 13階部 分	駐車場	空有
専有面積	壁芯22.96㎡(約6.95坪)				

物件種目(売地,新築一戸建,中古一戸建,新築テラスハウス,中古テラスハウス,新築マンション,中古マンション,新築タウンハウス,中古タウンハウス,店舗,事務所,店舗事務所,店舗付き住宅,住宅付き店舗,ビル,一棟売マンション,一棟売アパート,倉庫,工場)、選択エリア(福岡市東区,福岡市博多区,福岡市中央区,福岡市南区,福岡市西区,福岡市城南区,福岡市早良区,筑紫野市,春日市,大野城市,宗像市,太宰府市,古賀市,福津市,糸島市,那珂川市,糟屋郡志免町,糟屋郡粕屋町,糟屋郡久山町,糟屋郡新宮町,糟屋郡宇美町,糟屋郡須恵町,糟屋郡篠栗町)、成約日(期間指定、2023年6月30日~2023年6月30日)

検索結果57件

並び替え1: 成約価格安い順 ▾ 並び替え2: 成約価格安い順 ▾ 表示件数: 20件 ▾

- 個人情報を隠す (所在地の番地、地番、建物名、号棟、部屋番号、ピンポイント地図を非表示にする)
※成約情報を一般消費者に開示する場合はご利用下さい。

【成約売マンション】 (成約) 中古マンション **画像: 4枚** **3LDK**

成約登録日時 [2023年06月30日] 物件番号 [99357716]



所在地	福岡県福岡市東区社領1丁目	map 周辺検索
沿線・駅・交通	鹿児島本線箱崎駅 徒歩:8分 篠栗線吉塚駅 徒歩:16分 鹿児島本線吉塚駅 徒歩:16分	
成約価格	1380万円(登録 価格: 1380万円)	築年月 1990[H2]年08月 建物構造 R C
管理費等	19400円	階建て・階 6階建て 4階部分 駐車場 空無
専有面積	壁芯68.35㎡(約20.68坪)	

【成約売マンション】 (成約) 中古マンション **画像: 8枚** **1LDK** **オーナーチェンジ**

成約登録日時 [2023年06月30日] 物件番号 [99302086]



所在地	福岡県福岡市南区大橋2丁目	map 周辺検索
沿線・駅・交通	西鉄天神大牟田線大橋駅 徒歩:4分 鹿児島本線竹下駅 徒歩:19分 西鉄天神大牟田線井尻駅 徒歩:20分	
成約価格	1470万円(登録 価格: 1490万円)	築年月 2015[H27]年04月 建物構造 R C
管理費等	7600円	階建て・階 14階建て 10階部分 駐車場 空無
専有面積	壁芯27.21㎡(約8.23坪)	

【成約売マンション】 (成約) 中古マンション **画像: 20枚** **4LDK**

成約登録日時 [2023年06月30日] 物件番号 [99355394]



所在地	福岡県糟屋郡粕屋町大字大隈	map 周辺検索
沿線・駅・交通	篠栗線門松駅 徒歩:8分 バス:門松(西鉄バス) 停 徒歩:5分	
成約価格	1470万円(登録 価格: 1490万円)	築年月 1995[H7]年08月 建物構造 R C
管理費等	18900円	階建て・階 4階建て 1階部分 駐車場 空有
専有面積	壁芯84.08㎡(約25.43坪)	

【成約売マンション】 (成約) 中古マンション **画像: 16枚** **3LDK**

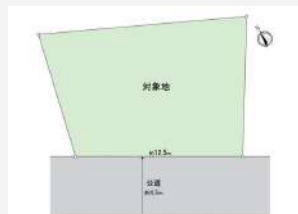
成約登録日時 [2023年06月30日] 物件番号 [99397847]



所在地	福岡県福岡市東区松崎1丁目	map 周辺検索
沿線・駅・交通	バス:火の見下(西鉄バス) 停 徒歩:5分 西日本鉄道貝塚線名島駅 徒歩:19分	
成約価格	1550万円(登録 価格: 1580万円)	築年月 1991[H3]年12月 建物構造 R C
管理費等	12650円	階建て・階 5階建て 3階部分 駐車場 空有
専有面積	79.16㎡(約23.95坪)	

【成約売土地】 (成約) 売地 **画像: 2枚**

成約登録日時 [2023年06月30日] 物件番号 [99401840]



所在地	福岡県古賀市今の庄2丁目	map 周辺検索
沿線・駅・交通	鹿児島本線古賀駅 徒歩:17分	
成約価格	1550万円(登録 価格: 1680万円)	成約坪単価 36.5652万円 (39.6319万円) 土地面積 公簿140.14㎡(約42.39坪)

用途地域

二種低層

地目

宅地

建・容率

60%・150%

 【成約売マンション】（成約）中古マンション **画像：16枚** **シート：3枚** **3LDK**

成約登録日時 [2023年06月30日] 物件番号 [99151333]



所在地	福岡県福岡市西区周船寺 3 丁目 map 周辺検索		
沿線・駅・交通	筑肥線九大学研都市駅 徒歩:13分 筑肥線周船寺駅 徒歩:14分		
成約価格	1630万円(登録 価格：1630万円)	築年月 1992[H4]年10月	建物構造 R C
管理費等	17540円	階建て・階 11階建て 5階部分	駐車場 空有
専有面積	壁芯71.5㎡(約21.63坪)		

 【成約売土地】（成約）売地 **画像：8枚**

成約登録日時 [2023年06月30日] 物件番号 [99258807]



所在地	福岡県糸島市篠原西 3 丁目 map 周辺検索		
沿線・駅・交通	筑肥線筑前前原駅 徒歩:21分 筑肥線糸島高校前駅 徒歩:26分		
成約価格	1700万円(登録 価格：1700万円)	成約坪単価 33.6433万円 (33.6433万円)	土地面積 実測167.03㎡(約 50.53坪)
用途地域	一種低層	地目 雑種地	建・容率 50%・80%

 【成約売マンション】（成約）中古マンション **画像：4枚** **1K** **オーナーチェンジ**

成約登録日時 [2023年06月30日] 物件番号 [99360759]



所在地	福岡県福岡市中央区荒戸 3 丁目 map 周辺検索		
沿線・駅・交通	福岡市空港線唐人町駅 徒歩:8分 福岡市空港線大濠公園駅 徒歩:8分 福岡市七隈線六本松駅 徒歩:25分		
成約価格	1780万円(登録 価格：1780万円)	築年月 2010[H22]年02月	建物構造 R C
管理費等	9000円	階建て・階 10階建て 6階部分	駐車場 空有
専有面積	壁芯29.93㎡(約9.05坪)		

 【成約売マンション】（成約）中古マンション **画像：28枚** **3LDK**

成約登録日時 [2023年06月30日] 物件番号 [99391086]



所在地	福岡県糸島市前原駅南 2 丁目 map 周辺検索		
沿線・駅・交通	筑肥線筑前前原駅 徒歩:7分		
成約価格	1799万円(登録 価格：1799万円)	築年月 1993[H5]年01月	建物構造 S R C
管理費等	12900円	階建て・階 13階建て 6階部分	駐車場 空有
専有面積	壁芯71.98㎡(約21.77坪)		

 【成約売土地】（成約）売地 **画像：7枚**

成約登録日時 [2023年06月30日] 物件番号 [99402796]



所在地	福岡県福岡市南区老司 5 丁目 map 周辺検索		
沿線・駅・交通	西鉄天神大牟田線大橋駅 バス:22分 鶴田団地(西鉄バス) 停 徒歩:9分 西鉄天神大牟田線西鉄福岡(天神) 駅 バス:37分 鶴田団地(西鉄バス) 停 徒歩:9分 鹿児島本線竹下駅 バス:23分 老司団地 [1] (西鉄バス) 停 徒歩:12分		
成約価格	1880万円(登録 価格：1880万円)	成約坪単価 39.7715万円 (39.7715万円)	土地面積 156.28㎡(約47.27 坪)
用途地域	一種住居	地目 宅地	建・容率 50%・80%

 【成約売マンション】（成約）中古マンション **画像：1枚** **4LDK**

成約登録日時 [2023年06月30日] 物件番号 [99373590]



所在地	福岡県筑紫野市紫 1 丁目 map 周辺検索		
沿線・駅・交通	西鉄天神大牟田線紫駅 徒歩:3分 鹿児島本線二日市駅 徒歩:7分		
成約価格	1900万円(登録 価格：1980万円)	築年月 1995[H7]年07月	建物構造 R C
管理費等	22080円	階建て・階 8階建て 7階部分	駐車場 空無

専有面積 壁芯78.3㎡(約23.69坪)

【成約売住宅以外建物全部】 (成約) 一棟売アパート **画像: 3枚** **オーナーチェンジ**

成約登録日時 [2023年06月30日] 物件番号 [99381999]



所在地	福岡県福岡市東区多の津5丁目 map 周辺検索		
沿線・駅・交通	篠栗線袖須駅 徒歩:21分		
成約価格	2000万円(登録 価格: 2050万円)	築年月	2012[H24]年08月
建物面積	85.48㎡(約25.86 坪)	建・容率	60%・200%
建物構造	木造	土地面積	公簿96.51㎡(約 29.19坪)
		用途地域	準工業

【成約売マンション】 (成約) 中古マンション **画像: 24枚** **4LDK**

成約登録日時 [2023年06月30日] 物件番号 [99380696]



所在地	福岡県大野城市下大利4丁目 map 周辺検索		
沿線・駅・交通	鹿児島本線水城駅 徒歩:9分 西鉄天神大牟田線下大利駅 徒歩:15分 鹿児島本線大野城駅 徒歩:17分		
成約価格	2190万円(登録 価格: 2350万円)	築年月	2000[H12]年10月
管理費等	26400円	階建て・階	10階建て2階部分
専有面積	84.71㎡(約25.62坪)	建物構造	R C
		駐車場	空有

【成約売土地】 (成約) 売地 **画像: 4枚**

成約登録日時 [2023年06月30日] 物件番号 [99394285]



所在地	福岡県福岡市南区若久6丁目 map 周辺検索		
沿線・駅・交通	バス:和田四丁目(西鉄バス) 停 徒歩:2分		
成約価格	2290万円(登録 価格: 2290万円)	成約坪単価	32.4914万円 (32.4914万円)
用途地域	一種低層	地目	山林
		土地面積	公簿233㎡(約 70.48坪)
		建・容率	50%・80%

【成約売マンション】 (成約) 中古マンション **画像: 11枚** **3LDK**

成約登録日時 [2023年06月30日] 物件番号 [99358422]



所在地	福岡県福岡市東区千早5丁目 map 周辺検索		
沿線・駅・交通	鹿児島本線千早駅 徒歩:7分 西日本鉄道貝塚線香椎宮前駅 徒歩:8分 西日本鉄道貝塚線西鉄千早駅 徒歩:7分		
成約価格	2480万円(登録 価格: 2480万円)	築年月	1983[S58]年08月
管理費等	21720円	階建て・階	14階建て9階部分
専有面積	壁芯90.1㎡(約27.26坪)	建物構造	S R C
		駐車場	空無

【成約売マンション】 (成約) 中古マンション **画像: 19枚** **3LDK**

成約登録日時 [2023年06月30日] 物件番号 [99389725]



所在地	福岡県福岡市東区原田4丁目 map 周辺検索		
沿線・駅・交通	篠栗線袖須駅 徒歩:22分 バス:原田東町(西鉄バス) 停 徒歩:4分		
成約価格	2750万円(登録 価格: 2880万円)	築年月	2008[H20]年01月
管理費等	18140円	階建て・階	15階建て7階部分
専有面積	壁芯71.13㎡(約21.52坪)	建物構造	R C
		駐車場	空有

【成約売土地】 (成約) 売地 **画像: 7枚**

成約登録日時 [2023年06月30日] 物件番号 [99329813]



所在地	福岡県古賀市舞の里5丁目 map 周辺検索		
沿線・駅・交通	鹿児島本線千鳥駅 徒歩:23分 鹿児島本線福岡駅 徒歩:40分		

成約価格	2980万円(登録 価格：2980万円)	成約坪単価	35.493万円 (35.493万円)	土地面積	公簿277.56㎡(約 83.96坪)
用途地域	一種低層	地目	宅地	建・容率	40%・60%

□【成約売マンション】(成約)中古マンション **画像：17枚** **3LDK**

成約登録日時 [2023年06月30日] 物件番号 [99332981]



所在地	福岡県福岡市博多区築港本町	map 周辺検索			
沿線・駅・交通	福岡市空港線天神駅 徒歩:18分 福岡市箱崎線中洲川端駅 徒歩:12分				
成約価格	3030万円(登録 価格：3030万円)	築年月	1998[H10]年10月	建物構造	R C
管理費等	23600円	階建て・階	9階建て 2階部分	駐車場	空有
専有面積	壁芯78.43㎡(約23.73坪)				

□【成約売一戸建】(成約)新築一戸建 **画像：9枚** **4LDK**

成約登録日時 [2023年06月30日] 物件番号 [99279451]



所在地	福岡県福津市津屋崎 1 丁目	map 周辺検索			
沿線・駅・交通	バス:津屋崎中学校(西鉄バス) 停 徒歩:4分 バス:的岡(西鉄バス) 停 徒歩:5分 バス:幼稚園前(聖愛) (西鉄バス) 停 徒歩:8分				
成約価格	3210万円(登録 価格：3210万円)	築年月	2022[R4]年12月	土地面積	192.58㎡(約58.26 坪)
建物面積	101.85㎡(約30.81 坪)	建・容率	60%・200%	用途地域	一種住居
建物構造	木造				

□【成約売マンション】(成約)中古マンション **画像：1枚** **2LDK**

成約登録日時 [2023年06月30日] 物件番号 [99352156]



所在地	福岡県福岡市博多区比恵町	map 周辺検索			
沿線・駅・交通	福岡市空港線東比恵駅 徒歩:6分 鹿児島本線博多駅 徒歩:17分 福岡市空港線博多駅 徒歩:17分				
成約価格	3330万円(登録 価格：3480万円)	築年月	2019[R1]年10月	建物構造	R C
管理費等	9240円	階建て・階	15階建て 15階部 分	駐車場	空無
専有面積	43.36㎡(約13.12坪)				

物件種目(売地,新築一戸建,中古一戸建,新築テラスハウス,中古テラスハウス,新築マンション,中古マンション,新築タウンハウス,中古タウンハウス,店舗,事務所,店舗事務所,店舗付き住宅,住宅付き店舗,ビル,一棟売マンション,一棟売アパート,倉庫,工場)、選択エリア(福岡市東区,福岡市博多区,福岡市中央区,福岡市南区,福岡市西区,福岡市城南区,福岡市早良区,筑紫野市,春日市,大野城市,宗像市,太宰府市,古賀市,福津市,糸島市,那珂川市,糟屋郡志免町,糟屋郡粕屋町,糟屋郡久山町,糟屋郡新宮町,糟屋郡宇美町,糟屋郡須恵町,糟屋郡篠栗町)、成約日(期間指定、2023年6月30日~2023年6月30日)

検索結果57件

並び替え1: 成約価格安い順 ▾ 並び替え2: 成約価格安い順 ▾ 表示件数: 20件 ▾

- 個人情報を隠す (所在地の番地、地番、建物名、号棟、部屋番号、ピンポイント地図を非表示にする)
※成約情報を一般消費者に開示する場合はご利用下さい。

【成約売土地】 (成約) 売地 **画像: 4枚**

成約登録日時 [2023年06月30日] 物件番号 [99331767]



所在地	福岡県福岡市東区香椎駅前3丁目 map 周辺検索		
沿線・駅・交通	鹿児島本線香椎駅 徒歩:10分 西日本鉄道貝塚線西鉄香椎駅 徒歩:10分		
成約価格	3350万円(登録価格: 3650万円)	成約坪単価	50.7345万円 (55.2779万円)
用途地域	一種住居	地目	宅地
		土地面積	公簿218.28㎡(約66.03坪)
		建・容率	60%・200%

【成約売マンション】 (成約) 中古マンション **画像: 10枚** **3LDK**

成約登録日時 [2023年06月30日] 物件番号 [99390338]



所在地	福岡県福岡市西区姪の浜3丁目 map 周辺検索		
沿線・駅・交通	福岡市空港線姪浜駅 徒歩:12分 筑肥線姪浜駅 徒歩:12分 福岡市空港線室見駅 徒歩:21分		
成約価格	3500万円(登録価格: 4000万円)	築年月	2020[R2]年07月
管理費等	19900円	階建て・階	8階建て7階部分
専有面積	78.25㎡(約23.67坪)	建物構造	R C
		駐車場	

【成約売マンション】 (成約) 中古マンション **画像: 21枚** **3LDK**

成約登録日時 [2023年06月30日] 物件番号 [99385479]



所在地	福岡県福岡市博多区竹下5丁目 map 周辺検索		
沿線・駅・交通	鹿児島本線竹下駅 徒歩:3分		
成約価格	3598万円(登録価格: 3598万円)	築年月	2006[H18]年07月
管理費等	14880円	階建て・階	13階建て3階部分
専有面積	67.62㎡(約20.46坪)	建物構造	R C
		駐車場	

【成約売マンション】 (成約) 中古マンション **画像: 21枚** **4LDK**

成約登録日時 [2023年06月30日] 物件番号 [99399295]



所在地	福岡県福岡市東区名島5丁目 map 周辺検索		
沿線・駅・交通	西日本鉄道貝塚線西鉄千早駅 徒歩:10分 鹿児島本線千早駅 徒歩:9分 西日本鉄道貝塚線名島駅 徒歩:9分		
成約価格	3825万円(登録価格: 3880万円)	築年月	2005[H17]年03月
管理費等	19900円	階建て・階	14階建て11階部分
専有面積	92.91㎡(約28.11坪)	建物構造	S R C
		駐車場	空有

【成約売土地】 (成約) 売地 **画像: 1枚**

成約登録日時 [2023年06月30日] 物件番号 [99394288]

所在地	福岡県福岡市西区泉3丁目 map 周辺検索
沿線・駅・交通	筑肥線周船寺駅 徒歩:10分

成約価格	3980万円(登録 価格: 3980万円)	成約坪単価	39.4802万円 (39.4802万円)	土地面積	公簿333.26㎡(約 100.81坪)
用途地域	一種低層	地目	宅地	建・容率	50%・80%

【成約売マンション】 (成約) 中古マンション **画像: 3枚** **3LDK** **オーナーチェンジ**

成約登録日時 [2023年06月30日] 物件番号 [99404413]



所在地	福岡県福岡市博多区中洲中島町 map 周辺検索		
沿線・駅・交通	福岡市空港線中洲川端駅 徒歩:6分 福岡市空港線天神駅 徒歩:10分		
成約価格	4150万円(登録 価格: 4180万円)	築年月	2006[H18]年03月
管理費等	16180円	階建て・階	20階建て 10階部分
専有面積	壁芯80.29㎡(約24.29坪)		
建物構造	R C		
駐車場	空有		

【成約売一戸建】 (成約) 新築一戸建 **画像: 16枚** **4LDK**

成約登録日時 [2023年06月30日] 物件番号 [99313511]



所在地	福岡県福岡市城南区樋井川 3丁目 map 周辺検索		
沿線・駅・交通	バス: 桧原榎町(西鉄バス) 停 徒歩:8分		
成約価格	4640万円(登録 価格: 4640万円)	築年月	2022[R4]年12月
建物面積	109.71㎡(約33.19 坪)	建・容率	50%・80%
建物構造	木造		
土地面積	実測165.22㎡(約 49.98坪)		
用途地域	一種低層		

【成約売一戸建】 (成約) 新築一戸建 **画像: 16枚** **4LDK**

成約登録日時 [2023年06月30日] 物件番号 [99384973]



所在地	福岡県福岡市城南区樋井川 3丁目 map 周辺検索		
沿線・駅・交通	バス: 長尾病院前(西鉄バス) 停 徒歩:4分 バス: 桧原榎町(西鉄バス) 停 徒歩:8分 バス: 九州産業大学前(西鉄バス) 停 徒歩:3分		
成約価格	4640万円(登録 価格: 4640万円)	築年月	2022[R4]年12月
建物面積	109.71㎡(約33.19 坪)	建・容率	50%・80%
建物構造	木造		
土地面積	実測165.22㎡(約 49.98坪)		
用途地域	一種低層		

【成約売マンション】 (成約) 中古マンション **画像: 10枚** **3LDK**

成約登録日時 [2023年06月30日] 物件番号 [99396835]



所在地	福岡県福岡市中央区荒戸 2丁目 map 周辺検索		
沿線・駅・交通	福岡市空港線大濠公園駅 徒歩:5分 福岡市空港線唐人町駅 徒歩:7分 福岡市空港線赤坂駅 徒歩:20分		
成約価格	4700万円(登録 価格: 4780万円)	築年月	2006[H18]年06月
管理費等	21100円	階建て・階	14階建て 10階部分
専有面積	82.97㎡(約25.10坪)		
建物構造	S R C		
駐車場	空有		

【成約売マンション】 (成約) 中古マンション **画像：21枚** **4LDK**

成約登録日時 [2023年06月30日] 物件番号 [99360623]



所在地	福岡県福岡市南区塩原4丁目 map 周辺検索		
沿線・駅・交通	西鉄天神大牟田線大橋駅 徒歩:10分 鹿児島本線竹下駅 徒歩:10分		
成約価格	5380万円(登録 価格:5580万円)	築年月	2013[H25]年01月
管理費等	13800円	階建て・階	14階建て13階部分
専有面積	89.43㎡(約27.05坪)		
建物構造	RC		
駐車場	空有		

【成約売マンション】 (成約) 中古マンション **画像：1枚** **3LDK**

成約登録日時 [2023年06月30日] 物件番号 [99389867]



所在地	福岡県福岡市中央区大手門1丁目 map 周辺検索		
沿線・駅・交通	福岡市空港線赤坂駅 徒歩:6分		
成約価格	5500万円(登録 価格:5980万円)	築年月	2003[H15]年08月
管理費等	30399円	階建て・階	27階建て14階部分
専有面積	壁芯94.95㎡(約28.72坪)		
建物構造	RC		
駐車場	空有		

【成約売マンション】 (成約) 中古マンション **画像：35枚** **3LDK**

成約登録日時 [2023年06月30日] 物件番号 [99376073]



所在地	福岡県福岡市早良区高取2丁目 map 周辺検索		
沿線・駅・交通	福岡市空港線藤崎駅 徒歩:5分 福岡市空港線室見駅 徒歩:15分 福岡市空港線西新駅 徒歩:18分		
成約価格	5880万円(登録 価格:5980万円)	築年月	2009[H21]年12月
管理費等	18300円	階建て・階	8階建て1階部分
専有面積	壁芯101.21㎡(約30.62坪)		
建物構造	RC		
駐車場	空有		

【成約売住宅以外建物全部】 (成約) 一棟売アパート **画像：2枚** **オーナーチェンジ**

成約登録日時 [2023年06月30日] 物件番号 [99385061]



所在地	福岡県福岡市早良区次郎丸6丁目 map 周辺検索		
沿線・駅・交通	福岡市七隈線次郎丸駅 徒歩:8分		
成約価格	6000万円(登録 価格:6000万円)	築年月	1989[H1]年02月
建物面積	233.36㎡(約70.59 坪)	建・容率	60%・200%
建物構造	木造		
土地面積	公簿231.55㎡(約 70.04坪)		
用途地域			

【成約売マンション】 (成約) 中古マンション **画像：1枚** **4LDK**

成約登録日時 [2023年06月30日] 物件番号 [99388359]



所在地	福岡県福岡市城南区別府5丁目 map 周辺検索		
沿線・駅・交通	福岡市七隈線別府駅 徒歩:4分		
成約価格	6350万円(登録 価格:6480万円)	築年月	2005[H17]年11月
管理費等	19650円	階建て・階	7階建て6階部分
専有面積	壁芯109.2㎡(約33.03坪)		
建物構造	RC		
駐車場	空無		

【成約売土地】 (成約) 売地 **画像：1枚**

成約登録日時 [2023年06月30日] 物件番号 [99394520]



所在地	福岡県福岡市西区姪の浜 5 丁目 map 周辺検索				
沿線・駅・交通	福岡市空港線姪浜駅 徒歩:6分				
成約価格	6600万円(登録 価格: 6600万円)	成約坪単価	109.9816万円 (109.9816万円)	土地面積	公簿198.37㎡(約 60.01坪)
用途地域	一種住居	地目	宅地	建・容率	60%・200%

【成約売マンション】 (成約) 中古マンション **画像: 23枚** **3LDK**

成約登録日時 [2023年06月30日] 物件番号 [99408356]



所在地	福岡県福岡市中央区大濠 2 丁目 map 周辺検索				
沿線・駅・交通	福岡市空港線唐人町駅 徒歩:5分				
成約価格	7550万円(登録 価格: 7500万円)	築年月	2010[H22]年03月	建物構造	R C
管理費等	14300円	階建て・階	10階建て 2階部分	駐車場	空有
専有面積	壁芯91.77㎡(約27.76坪)				

【成約売住宅以外建物全部】 (成約) 一棟売マンション **画像: 7枚** **1K** **オーナーチェンジ**

成約登録日時 [2023年06月30日] 物件番号 [98796027]



所在地	福岡県福岡市東区箱崎 4 丁目 map 周辺検索				
沿線・駅・交通	福岡市箱崎線箱崎宮前駅 徒歩:10分 バス:箱崎浜(西鉄バス) 停 徒歩:5分				
成約価格	10000万円(登 録価格: 10000万 円)	築年月	1988[S63]年10月	土地面積	公簿240.05㎡(約 72.62坪)
建物面積	437.4㎡(約132.31 坪)	建・容率	60%・200%	用途地域	準工業
建物構造	R C				