

物件詳細 **ただいま商談中です**

近隣に商業施設あり。土地、108.1坪。建物、のべ51.48坪。



価格
400万円



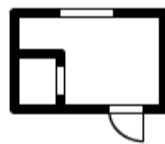
物件種目
中古一戸建



土地面積
357.38㎡ (約
108.11坪)



築年月
1975[S50]年10
月



間取り部屋数
6DK



建物面積
170.2㎡(約
51.49坪)

空き家バンク	空き家バンク登録物件		
取引状況	商談中	取引状況の補足	購入申込み書面受領日：令和5年7月5日(取引状況設定日：2023年07月06日)
物件種別	売一戸建て住宅等	物件種目	中古一戸建
物件番号	99412686	レイズ物件番号	400124985472
情報更新日	2023年07月06日	登録満了日	2023年10月03日
所在地	福岡県大野城市乙金東1丁目12-6 map 周辺検索	沿線・駅・交通	バス:乙金東一丁目(西鉄バス) 停 徒歩:3分/181m
小学校区		中学校区	
価格	400万円	その他一時金	
その他費用		施設費用	
間取り部屋数	6DK	間取内訳	
サービスルーム数		築年月	1975[S50]年10月
土地面積	公簿 357.38㎡ (約108.11坪)	私道面積	

建物面積	170.2㎡(約51.49坪)	建物部分面積	1階部分:34.2㎡、2階部分:85.6㎡、3階部分:50.4㎡
階建	地上3階	建土工法	
建物構造	R C	駐車場	有
駐車場形式・状況		駐車場備考	
引渡し可能時期	相談	現況	空家
土地権利	所有権	土地形状	台形
敷地延長		セットバック	
都市計画	市街化区域	用途地域	一種住居
建・容率	60%・200%	再建築	
国土法		法令制限等	
地目	宅地	地勢	
傾斜地面積		地域地区	
建築確認・確認番号		借地代	
借地期間		保証金	
権利金		条件等	
接道状況詳細	二方道路（除角地）（北西、幅:5.3m、公道、舗装有／北東、幅:3.3m、公道、舗装有）		
設備			
特記事項			
分譲概要			
備考(一般公開)	現状渡し。		
備考(ふれんず専用)			
備考(業者間)			
広告転載区分			
取引態様	一般媒介	報酬形態 	分かれ
担当者			
担当者連絡先			

登録会員

昭和地所開発（株）



福岡県大野城市御笠川6丁目5-18

TEL: [092-504-0088](tel:092-504-0088) FAX: 092-504-1188

HP: <https://www.showa-jisho.com/> E-MAIL: info@showa-jisho.com

免許番号: 福岡県知事(12)5539 所属協会: (公社) 福岡県宅地建物取引業協会