

物件種目(売地,新築一戸建,中古一戸建,新築テラスハウス,中古テラスハウス,新築マンション,中古マンション,新築タウンハウス,中古タウンハウス,店舗,事務所,店舗事務所,店舗付き住宅,住宅付き店舗,ビル,一棟売マンション,一棟売アパート,倉庫,工場)、選択エリア(福岡市東区,福岡市博多区,福岡市中央区,福岡市南区,福岡市西区,福岡市城南区,福岡市早良区,筑紫野市,春日市,大野城市,宗像市,太宰府市,古賀市,福津市,糸島市,那珂川市,糟屋郡志免町,糟屋郡粕屋町,糟屋郡久山町,糟屋郡新宮町,糟屋郡宇美町,糟屋郡須恵町,糟屋郡篠栗町)、成約日(期間指定、2023年6月19日~2023年6月19日)

## 検索結果15件

並び替え1: 成約価格安い順 ▾ 並び替え2: 成約価格安い順 ▾ 表示件数: 20件 ▾

- 個人情報を隠す (所在地の番地、地番、建物名、号棟、部屋番号、ピンポイント地図を非表示にする)  
※成約情報を一般消費者に開示する場合はご利用下さい。

【成約売土地】 (成約) 売地 **画像: 8枚**

成約登録日時 [2023年06月19日] 物件番号 [98887024]



所在地	福岡県宗像市石丸2丁目 <a href="#">map</a> <a href="#">周辺検索</a>				
沿線・駅・交通	鹿児島本線教育大前駅 徒歩:6分 鹿児島本線赤間駅 徒歩:33分 バス:石丸(宗像市)(西鉄バス)停 徒歩:5分				
成約価格	250万円(登録 価格:790万円)	成約坪単価	2.5301万円 (7.9951万円)	土地面積	公簿326.64㎡(約 98.81坪)
用途地域	一種住居	地目	宅地	建・容率	60%・200%

【成約売マンション】 (成約) 中古マンション **画像: 10枚** **2LDK**

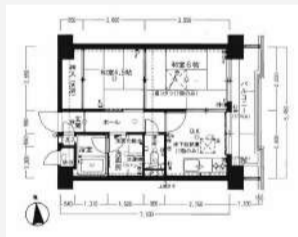
成約登録日時 [2023年06月19日] 物件番号 [99318668]



所在地	福岡県福岡市南区横手4丁目 <a href="#">map</a> <a href="#">周辺検索</a>				
沿線・駅・交通	西鉄天神大牟田線井尻駅 徒歩:16分 西鉄天神大牟田線大橋駅 徒歩:20分 鹿児島本線竹下駅 徒歩:32分				
成約価格	800万円(登録 価格:850万円)	築年月	1982[S57]年02月	建物構造	R C
管理費等	9700円	階建て・階	5階建て4階部分	駐車場	近隣確保
専有面積	壁芯56.61㎡(約17.12坪)				

【成約売マンション】 (成約) 中古マンション **画像: 6枚** **2DK**

成約登録日時 [2023年06月19日] 物件番号 [99378957]



所在地	福岡県福岡市中央区港2丁目 <a href="#">map</a> <a href="#">周辺検索</a>				
沿線・駅・交通	福岡市空港線大濠公園駅 徒歩:5分 福岡市空港線唐人町駅 徒歩:15分 福岡市空港線赤坂駅 徒歩:18分				
成約価格	1200万円(登録 価格:1280万円)	築年月	1984[S59]年08月	建物構造	S R C
管理費等	18010円	階建て・階	10階建て10階部分	駐車場	
専有面積	壁芯38.69㎡(約11.70坪)				

【成約売土地】 (成約) 売地 **画像: 8枚**

成約登録日時 [2023年06月19日] 物件番号 [99402116]



所在地	福岡県太宰府市国分2丁目 <a href="#">map</a> <a href="#">周辺検索</a>				
沿線・駅・交通	西鉄天神大牟田線都府楼前駅 徒歩:17分				
成約価格	1980万円(登録 価格:1980万円)	成約坪単価	39.5841万円 (39.5841万円)	土地面積	公簿165.35㎡(約 50.02坪)
用途地域	一種低層	地目	宅地	建・容率	50%・80%

【成約売マンション】 (成約) 中古マンション **画像: 21枚** **3LDK**

成約登録日時 [2023年06月19日] 物件番号 [99382491]



所在地	福岡県福岡市南区花畑2丁目 <a href="#">map</a> <a href="#">周辺検索</a>				
沿線・駅・交通	西鉄天神大牟田線高宮駅 バス:18分 自動車免許試験場前(福岡)(西鉄バス)停 徒歩:2分				
成約価格	2480万円(登録 価格:2480万円)	築年月	2009[H21]年04月	建物構造	R C
管理費等	11800円	階建て・階	11階建て3階部分	駐車場	空有

専有面積 壁芯75.32㎡(約22.78坪)

【成約売マンション】 (成約) 中古マンション **画像: 7枚** **3LDK** **オーナーチェンジ**

成約登録日時 [2023年06月19日] 物件番号 [99397256]



所在地	福岡県福岡市西区姪の浜4丁目 <a href="#">map</a> <a href="#">周辺検索</a>		
沿線・駅・交通	福岡市空港線姪浜駅 徒歩:4分		
成約価格	2580万円(登録価格: 2580万円)	築年月	1996[H8]年06月
管理費等	15730円	階建て・階	14階建て5階部分
専有面積	63.95㎡(約19.34坪)	建物構造	SRC
		駐車場	

【成約売土地】 (成約) 売地 **画像: 1枚**

成約登録日時 [2023年06月19日] 物件番号 [99327638]



所在地	福岡県福岡市東区三苦7丁目 <a href="#">map</a> <a href="#">周辺検索</a>		
沿線・駅・交通	西日本鉄道貝塚線三苦駅 徒歩:9分		
成約価格	2700万円(登録価格: 2850万円)	成約坪単価	46.9728万円 (49.5824万円)
用途地域	一種低層	地目	畑
		土地面積	公簿190㎡(約57.48坪)
		建・容率	50%・80%

【成約売マンション】 (成約) 中古マンション **画像: 3枚** **3LDK**

成約登録日時 [2023年06月19日] 物件番号 [99396312]



所在地	福岡県福岡市中央区平尾4丁目 <a href="#">map</a> <a href="#">周辺検索</a>		
沿線・駅・交通	西鉄天神大牟田線西鉄平尾駅 徒歩:14分 バス:教会前(西鉄バス) 停 徒歩:5分		
成約価格	2850万円(登録価格: 2850万円)	築年月	1986[S61]年03月
管理費等	16880円	階建て・階	4階建て4階部分
専有面積	壁芯74.5㎡(約22.54坪)	建物構造	RC
		駐車場	空無

【成約売一戸建】 (成約) 中古一戸建 **画像: 16枚** **4LDK**

成約登録日時 [2023年06月19日] 物件番号 [99390316]



所在地	福岡県筑紫野市天拝坂6丁目 <a href="#">map</a> <a href="#">周辺検索</a>		
沿線・駅・交通	西鉄天神大牟田線西鉄二日市駅 バス:15分 天拝坂第二(西鉄バス) 停 徒歩:3分		
成約価格	2950万円(登録価格: 3080万円)	築年月	1998[H10]年09月
建物面積	142.19㎡(約43.01坪)	建・容率	50%・80%
建物構造	木造	土地面積	公簿237.31㎡(約71.79坪)
		用途地域	一種低層

【成約売一戸建】 (成約) 新築一戸建 **画像: 17枚** **シート: 10枚** **4LDK**

成約登録日時 [2023年06月19日] 物件番号 [99400510]



所在地	福岡県糟屋郡須恵町大字植木 <a href="#">map</a> <a href="#">周辺検索</a>		
沿線・駅・交通	香椎線須恵駅 徒歩:12分 香椎線須恵中央駅 徒歩:22分 香椎線酒殿駅 徒歩:29分		
成約価格	2990万円(登録価格: 2990万円)	築年月	2023[R5]年03月
建物面積	103.27㎡(約31.24坪)	建・容率	60%・200%
建物構造	木造	土地面積	113.66㎡(約34.38坪)
		用途地域	一種住居

【成約売土地】 (成約) 売地 **画像: 6枚**

成約登録日時 [2023年06月19日] 物件番号 [99403342]



所在地	福岡県福岡市博多区麦野1丁目 <a href="#">map</a> <a href="#">周辺検索</a>		
沿線・駅・交通	鹿児島本線笹原駅 徒歩:13分 西鉄天神大牟田線雑餉隈駅 徒歩:15分 西鉄天神大牟田線井尻駅 徒歩:20分		

成約価格	3030万円(登録 価格：3210万円)	成約坪単価	98.697万円 (104.5602万円)	土地面積	実測101.5㎡(約 30.70坪)
用途地域	一種低層	地目	宅地	建・容率	50%・80%

【成約売マンション】 (成約) 中古マンション **画像：20枚** **3LDK**

成約登録日時 [2023年06月19日] 物件番号 [99365352]



所在地	福岡県福岡市西区愛宕3丁目 <a href="#">map</a> <a href="#">周辺検索</a>		建物構造	R C
沿線・駅・交通	福岡市空港線室見駅 徒歩:8分 福岡市空港線藤崎駅 徒歩:17分 福岡市空港線姪浜駅 徒歩:20分		駐車場	空無
成約価格	3280万円(登録 価格：3400万円)	築年月	2015[H27]年01月	
管理費等	18470円	階建て・階	14階建て 2階部分	
専有面積	72.36㎡(約21.89坪)			

【成約売一戸建】 (成約) 中古一戸建 **画像：17枚** **4LDK**

成約登録日時 [2023年06月19日] 物件番号 [99304753]



所在地	福岡県福岡市早良区有田7丁目 <a href="#">map</a> <a href="#">周辺検索</a>		土地面積	公簿178.58㎡(約 54.02坪)
沿線・駅・交通	福岡市七隈線次郎丸駅 徒歩:19分 バス:室住団地(西鉄バス) 停 徒歩:3分		用途地域	一種中高層
成約価格	3980万円(登録 価格：4180万円)	築年月	2013[H25]年07月	
建物面積	105.99㎡(約32.06 坪)	建・容率	60%・100%	
建物構造	木造			

【成約売一戸建】 (成約) 中古一戸建 **画像：1枚** **2SLDK**

成約登録日時 [2023年06月19日] 物件番号 [99224853]



所在地	福岡県福岡市南区長住7丁目 <a href="#">map</a> <a href="#">周辺検索</a>		土地面積	公簿265㎡(約 80.16坪)
沿線・駅・交通	西鉄天神大牟田線高宮駅 バス:18分 長住六丁目(西鉄バス) 停 徒歩:4分		用途地域	
成約価格	4800万円(登録 価格：6980万円)	築年月	2010[H22]年11月	
建物面積	157.23㎡(約47.56 坪)	建・容率	.	
建物構造	R C			

【成約売マンション】 (成約) 中古マンション **画像：4枚** **4LDK**

成約登録日時 [2023年06月19日] 物件番号 [99397052]



所在地	福岡県福岡市早良区百道浜3丁目 <a href="#">map</a> <a href="#">周辺検索</a>		建物構造	S R C
沿線・駅・交通	福岡市空港線藤崎駅 徒歩:10分 バス:百道中央公園西口(西鉄バス) 停 徒歩:3分		駐車場	空有
成約価格	4980万円(登録 価格：4980万円)	築年月	1991[H3]年07月	
管理費等	26500円	階建て・階	14階建て 9階部分	
専有面積	105.43㎡(約31.89坪)			