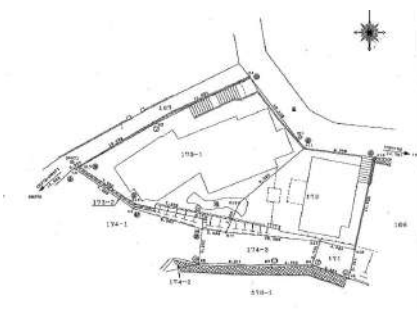


売地 価格 3600万円

福岡市中央区谷2丁目



POINT

・地下鉄七隈線「桜坂駅・六本松駅」のダブルアクセス!、駅徒歩11分圏内の利便性(駅前に買物施設等多数)、緑に囲まれた閑静な住宅街(都会と自然の両得)

物件番号	99397397
情報更新日	2023年05月29日
次回更新予定日	2023年06月12日
所在地	福岡市中央区谷2丁目 周辺mapを見る
沿線・駅・交通	福岡市七隈線桜坂駅 徒歩11分 福岡市七隈線六本松駅 徒歩12分
坪単価	29.51万円
土地面積	公簿403.28㎡ / 約121.99坪
高圧線下地部分面積	
私道面積	
小学校区	福岡市立草ヶ江小学校 距離1256m
中学校区	福岡市立城西中学校 距離1795m
土地権利	所有権
借地代	
借地期間	
その他一時金	
施設費用	
その他費用	

保証金	
権利金	
地目	宅地
都市計画	市街化区域
用途地域	第一種中高層住居専用地域
建・容率	40・150%
地域地区	風致
国土法	
法令制限等	
接道状況詳細	角地 【内訳】 ●北東 幅3.3m 公道 接面18.1m ●北西 幅1.8m 私道 接面21.6m
開発許可・許可番号	
地勢	
地役権	
傾斜地面積	
最適用途	
現況	古家有
条件等	相談
再建築	
土地形状	
敷地延長	
付帯権利	抵当権
引渡し可能時期	相談

分譲概要	
設備	都市ガス 電気 上水道 下水道 公営水道
特記事項	セットバック要(31㎡)

備考	セットバック:要、景観法(一般市街地ゾーン)、航空法、風致地区、第二種15m高度地区、屋外広告物禁止区域、建築基準法第22条区域、がけ条例
取引態様	専任媒介
担当者	松本
担当者連絡先	TEL:092-407-0560

取り扱い不動産会社

松栄エステート(株)

福岡県福岡市 早良区小田部1丁目6-17

TEL 092-407-0560 FAX 092-407-0561

免許番号: 福岡県知事(5)14120

所属協会: (公社)福岡県宅地建物取引業協会 (一社)九州不動産公正取引協議会



2023-06-01 18:07:02

※仲介手数料については各不動産会社にお問い合わせください。