

物件種目(売地,新築一戸建,中古一戸建,新築テラスハウス,中古テラスハウス,新築マンション,中古マンション,新築タウンハウス,中古タウンハウス,店舗,事務所,店舗事務所,店舗付き住宅,住宅付き店舗,ビル,一棟売マンション,一棟売アパート,倉庫,工場)、選択エリア(福岡市東区,福岡市博多区,福岡市中央区,福岡市南区,福岡市西区,福岡市城南区,福岡市早良区,筑紫野市,春日市,大野城市,宗像市,太宰府市,古賀市,福津市,糸島市,那珂川市,糟屋郡志免町,糟屋郡粕屋町,糟屋郡久山町,糟屋郡新宮町,糟屋郡宇美町,糟屋郡須恵町,糟屋郡篠栗町)、成約日(期間指定、2023年5月22日~2023年5月22日)

検索結果16件

並び替え1: 並び替え2: 表示件数:

個人情報を隠す (所在地の番地、地番、建物名、号棟、部屋番号、ピンポイント地図を非表示にする)
※成約情報を一般消費者に開示する場合はご利用下さい。

【成約売マンション】 (成約) 中古マンション **画像: 17枚** **3LDK**

成約登録日時 [2023年05月22日] 物件番号 [99391412]



所在地	福岡県福岡市博多区諸岡1丁目 map 周辺検索				
沿線・駅・交通	鹿児島本線笹原駅 徒歩:20分 西鉄天神大牟田線大橋駅 バス:16分 板付中央公園前(西鉄バス) 停 徒歩:4分				
成約価格	1万円(登録価格: 2450万円)	築年月	2006[H18]年08月	建物構造	R C
管理費等	14700円	階建て・階	11階建て 4階部分	駐車場	空有
専有面積	壁芯74.58㎡(約22.56坪)				

【成約売マンション】 (成約) 中古マンション **画像: 12枚** **3LDK**

成約登録日時 [2023年05月22日] 物件番号 [99320276]



所在地	福岡県福岡市東区香椎駅前3丁目 map 周辺検索				
沿線・駅・交通	鹿児島本線香椎駅 徒歩:13分 香椎線香椎駅 徒歩:14分 西日本鉄道貝塚線西鉄香椎駅 徒歩:12分				
成約価格	500万円(登録価格: 500万円)	築年月	1976[S51]年03月	建物構造	R C
管理費等	13000円	階建て・階	5階建て 5階部分	駐車場	空有
専有面積	壁芯63.02㎡(約19.06坪)				

【成約売土地】 (成約) 売地 **画像: 4枚**

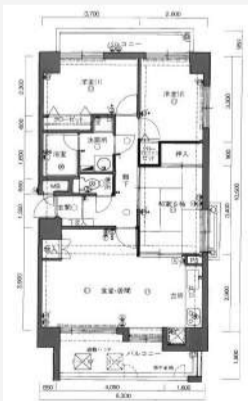
成約登録日時 [2023年05月22日] 物件番号 [99338818]



所在地	福岡県太宰府市御笠5丁目 map 周辺検索				
沿線・駅・交通	バス:松川(西鉄バス) 停 徒歩:9分				
成約価格	815万円(登録価格: 990万円)	成約坪単価	9.4988万円 (11.5384万円)	土地面積	公簿283.65㎡(約85.80坪)
用途地域	一種住居	地目	宅地	建・容率	60%・200%

【成約売マンション】 (成約) 中古マンション **画像: 1枚** **3LDK** **オーナーチェンジ**

成約登録日時 [2023年05月22日] 物件番号 [99311591]



所在地	福岡県福岡市西区大字周船寺 map 周辺検索				
沿線・駅・交通	筑肥線周船寺駅 徒歩:15分 筑肥線九大学研都市駅 徒歩:14分				
成約価格	1000万円(登録価格: 1000万円)	築年月	1994[H6]年02月	建物構造	R C
管理費等	23760円	階建て・階	8階建て 5階部分	駐車場	空無
専有面積	壁芯66.31㎡(約20.06坪)				

【成約売一戸建】 (成約) 中古一戸建 **画像: 24枚** **1LDK**

成約登録日時 [2023年05月22日] 物件番号 [99358415]



所在地	福岡県糸島市川原 map 周辺検索		
沿線・駅・交通	筑肥線周船寺駅 バス:20分 雷山の森(昭和バス) 停 徒歩:6分		
成約価格	1240万円(登録 価格:1340万円)	築年月	2004[H16]年03月
建物面積	62㎡(約18.76坪)	建・容率	30%・70%
建物構造	木造	土地面積	公簿165.29㎡(約50.00坪)
		用途地域	無指定

【成約売マンション】 (成約) 中古マンション **画像: 12枚** **4LDK**

成約登録日時 [2023年05月22日] 物件番号 [99387776]



所在地	福岡県春日市日の出町7丁目 map 周辺検索		
沿線・駅・交通	鹿児島本線南福岡駅 徒歩:16分 西鉄天神大牟田線雑餉隈駅 徒歩:19分 鹿児島本線笹原駅 徒歩:19分		
成約価格	1550万円(登録 価格:1600万円)	築年月	1989[H1]年05月
管理費等	22900円	階建て・階	8階建て 4階部分
専有面積	83.01㎡(約25.11坪)	建物構造	R C
		駐車場	空無

【成約売土地】 (成約) 売地 **画像: 6枚**

成約登録日時 [2023年05月22日] 物件番号 [99378542]



所在地	福岡県福津市花見の里2丁目 map 周辺検索		
沿線・駅・交通	鹿児島本線福岡駅 徒歩:26分 鹿児島本線千鳥駅 徒歩:13分		
成約価格	2500万円(登録 価格:2500万円)	成約坪単価	25.1155万円 (25.1155万円)
用途地域	一種住居	地目	宅地
		土地面積	公簿329.07㎡(約99.54坪)
		建・容率	60%・200%

【成約売マンション】 (成約) 中古マンション **画像: 30枚** **4LDK**

成約登録日時 [2023年05月22日] 物件番号 [99350830]



所在地	福岡県糟屋郡粕屋町戸原東1丁目 map 周辺検索		
沿線・駅・交通	香椎線伊賀駅 徒歩:8分 篠栗線長者原駅 徒歩:10分		
成約価格	2650万円(登録 価格:2780万円)	築年月	2008[H20]年02月
管理費等	11600円	階建て・階	11階建て 11階部分
専有面積	壁芯75.7㎡(約22.90坪)	建物構造	R C
		駐車場	空有

【成約売一戸建】 (成約) 中古一戸建 **画像: 49枚** **3LDK**

成約登録日時 [2023年05月22日] 物件番号 [99382979]



所在地	福岡県糸島市美咲が丘4丁目 map 周辺検索		
沿線・駅・交通	筑肥線美咲が丘駅 徒歩:3分 筑肥線加布里駅 徒歩:17分 筑肥線筑前原駅 徒歩:22分		
成約価格	3480万円(登録 価格:3480万円)	築年月	2007[H19]年09月
建物面積	121.31㎡(約36.70坪)	建・容率	60%・200%
建物構造	木造	土地面積	公簿244.67㎡(約74.01坪)
		用途地域	一種住居

【成約売マンション】 (成約) 中古マンション **画像: 27枚** **3LDK**

成約登録日時 [2023年05月22日] 物件番号 [99280857]



所在地	福岡県福岡市中央区赤坂1丁目 map 周辺検索		
沿線・駅・交通	福岡市空港線赤坂駅 徒歩:8分 福岡市七隈線薬院大通駅 徒歩:11分 福岡市七隈線桜坂駅 徒歩:15分		
成約価格	3730万円(登録 価格:3780万円)	築年月	1979[S54]年03月
管理費等	27326円	階建て・階	12階建て 6階部分
専有面積	壁芯82.81㎡(約25.05坪)	建物構造	S R C
		駐車場	空無

□【成約売マンション】（成約）中古マンション **画像：21枚** **2LDK**

成約登録日時 [2023年05月22日] 物件番号 [99367903]



所在地	福岡県福岡市中央区今泉2丁目 map 周辺検索				
沿線・駅・交通	福岡市七隈線薬院大通駅 徒歩:4分 西鉄天神大牟田線薬院駅 徒歩:6分 福岡市七隈線薬院駅 徒歩:6分				
成約価格	3980万円(登録 価格:4180万円)	築年月	1999[H11]年06月	建物構造	SRC
管理費等	26440円	階建て・階	14階建て3階部分	駐車場	空有
専有面積	壁芯72.06㎡(約21.80坪)				

□【成約売マンション】（成約）中古マンション **画像：21枚** **1LDK**

成約登録日時 [2023年05月22日] 物件番号 [99360822]



所在地	福岡県福岡市中央区警固1丁目 map 周辺検索				
沿線・駅・交通	福岡市七隈線薬院大通駅 徒歩:5分 福岡市空港線赤坂駅 徒歩:10分 西鉄天神大牟田線薬院駅 徒歩:10分				
成約価格	4060万円(登録 価格:4120万円)	築年月	2008[H20]年01月	建物構造	RC
管理費等	19000円	階建て・階	19階建て6階部分	駐車場	空無
専有面積	壁芯58.63㎡(約17.74坪)				

□【成約売一戸建】（成約）新築一戸建 **画像：9枚** **3LDK**

成約登録日時 [2023年05月22日] 物件番号 [99234378]



所在地	福岡県福岡市城南区樋井川2丁目 map 周辺検索				
沿線・駅・交通	バス:長丘五丁目(西鉄バス) 停 徒歩:7分 バス:長尾公園(西鉄バス) 停 徒歩:5分 福岡市七隈線七隈駅 徒歩:32分				
成約価格	4285万円(登録 価格:4285万円)	築年月	2022[R4]年08月	土地面積	実測156.94㎡(約47.47坪)
建物面積	98.53㎡(約29.81坪)	建・容率	50%・80%	用途地域	一種低層
建物構造	木造				

□【成約売マンション】（成約）中古マンション **画像：1枚** **4LDK**

成約登録日時 [2023年05月22日] 物件番号 [99320322]



所在地	福岡県福岡市東区千早4丁目 map 周辺検索				
沿線・駅・交通	鹿児島本線千早駅 徒歩:2分 西日本鉄道貝塚線西鉄千早駅 徒歩:2分				
成約価格	4780万円(登録 価格:4780万円)	築年月	2011[H23]年08月	建物構造	RC
管理費等	35010円	階建て・階	31階建て8階部分	駐車場	空有
専有面積	壁芯95.15㎡(約28.78坪)				

□【成約売住宅以外建物全部】（成約）店舗付き住宅 **画像：20枚** **1LDK**

成約登録日時 [2023年05月22日] 物件番号 [99337019]



所在地	福岡県福岡市博多区住吉5丁目 map 周辺検索				
沿線・駅・交通	鹿児島本線博多駅 徒歩:12分 九州新幹線博多駅 徒歩:12分 福岡市七隈線渡辺通駅 徒歩:14分				
成約価格	5400万円(登録 価格:5650万円)	築年月	2015[H27]年04月	土地面積	公簿71.17㎡(約21.53坪)
建物面積	93.75㎡(約28.36坪)	建・容率	80%・240%	用途地域	近商
建物構造	木造				

□【成約売マンション】（成約）中古マンション **画像：17枚** **1LDK**

成約登録日時 [2023年05月22日] 物件番号 [99363311]



所在地	福岡県福岡市中央区大名 2 丁目	map 周辺検索
沿線・駅・交通	福岡市空港線赤坂駅 徒歩:2分 福岡市空港線天神駅 徒歩:6分	
成約価格	9100万円(登録 価格 : 9200万円)	築年月 2019[H31]年01月
管理費等	24900円	階建て・階 24階建て 12階部分
専有面積	壁芯71.26㎡(約21.56坪)	建物構造 R C
		駐車場 空無