

物件種目(売地,新築一戸建,中古一戸建,新築テラスハウス,中古テラスハウス,新築マンション,中古マンション,新築タウンハウス,中古タウンハウス,店舗,事務所,店舗事務所,店舗付き住宅,住宅付き店舗,ビル,一棟売マンション,一棟売アパート,倉庫,工場)、選択エリア(福岡市東区,福岡市博多区,福岡市中央区,福岡市南区,福岡市西区,福岡市城南区,福岡市早良区,筑紫野市,春日市,大野城市,宗像市,太宰府市,古賀市,福津市,糸島市,那珂川市,糟屋郡志免町,糟屋郡粕屋町,糟屋郡久山町,糟屋郡新宮町,糟屋郡宇美町,糟屋郡須恵町,糟屋郡篠栗町)、成約日(期間指定、2023年5月15日~2023年5月15日)

検索結果14件

並び替え1: 成約価格安い順 ▾ 並び替え2: 成約価格安い順 ▾ 表示件数: 20件 ▾

- 個人情報を隠す (所在地の番地、地番、建物名、号棟、部屋番号、ピンポイント地図を非表示にする)
※成約情報を一般消費者に開示する場合はご利用下さい。

【成約売マンション】 (成約) 中古マンション **画像: 15枚** **3LDK**

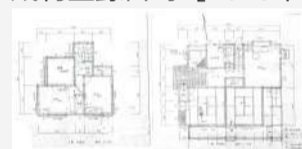
成約登録日時 [2023年05月15日] 物件番号 [99310965]



所在地	福岡県福岡市南区多賀1丁目 map 周辺検索			
沿線・駅・交通	西鉄天神大牟田線高宮駅 徒歩:13分 西鉄天神大牟田線西鉄平尾駅 徒歩:22分			
成約価格	600万円(登録 価格: 880万円)	築年月	1982[S57]年08月	
管理費等	30001円	階建て・階	5階建て 3階部分	
専有面積	内法59.02㎡(約17.85坪)		建物構造	R C
			駐車場	近隣確保

【成約売一戸建】 (成約) 中古一戸建 **画像: 12枚** **5LDK**

成約登録日時 [2023年05月15日] 物件番号 [99387184]



所在地	福岡県福岡市南区老司5丁目 map 周辺検索			
沿線・駅・交通	バス:鶴田(西鉄バス) 停 徒歩:9分			
成約価格	1150万円(登録 価格: 1280万円)	築年月	1988[S63]年02月	
建物面積	103.5㎡(約31.31 坪)	建・容率	50%・80%	
建物構造	木造		土地面積	公簿172.26㎡(約 52.11坪)
			用途地域	一種低層

【成約売マンション】 (成約) 中古マンション **画像: 4枚** **1K** **オーナーチェンジ**

成約登録日時 [2023年05月15日] 物件番号 [99379096]



所在地	福岡県福岡市中央区渡辺通5丁目 map 周辺検索			
沿線・駅・交通	福岡市七隈線天神南駅 徒歩:3分 福岡市七隈線渡辺通駅 徒歩:7分 西鉄天神大牟田線西鉄福岡(天神)駅 徒歩:8分			
成約価格	1420万円(登録 価格: 1450万円)	築年月	2004[H16]年05月	
管理費等	7000円	階建て・階	12階建て 7階部分	
専有面積	壁芯24.9㎡(約7.53坪)		建物構造	S R C
			駐車場	空無

【成約売マンション】 (成約) 中古マンション **画像: 3枚** **1LDK** **オーナーチェンジ**

成約登録日時 [2023年05月15日] 物件番号 [99379153]



所在地	福岡県福岡市中央区大手門2丁目 map 周辺検索			
沿線・駅・交通	福岡市空港線赤坂駅 徒歩:9分 福岡市空港線大濠公園駅 徒歩:9分			
成約価格	1680万円(登録 価格: 1700万円)	築年月	2015[H27]年08月	
管理費等	7300円	階建て・階	14階建て 4階部分	
専有面積	壁芯29.02㎡(約8.78坪)		建物構造	S R C
			駐車場	空無

【成約売土地】 (成約) 売地 **画像: 5枚**

成約登録日時 [2023年05月15日] 物件番号 [99336222]



所在地	福岡県大野城市緑ヶ丘4丁目 map 周辺検索		
沿線・駅・交通	鹿児島本線水城駅 徒歩:27分 西鉄天神大牟田線下大利駅 徒歩:34分		

成約価格	2100万円(登録 価格:2190万円)	成約坪単価	25.8112万円 (26.9174万円)	土地面積	公簿268.95㎡(約 81.36坪)
用途地域	一種低層	地目	宅地	建・容率	40%・60%

【成約売マンション】 (成約) 中古マンション **画像: 25枚** **4LDK**

成約登録日時 [2023年05月15日] 物件番号 [99306716]



所在地	福岡県福岡市城南区東油山1丁目 map 周辺検索		
沿線・駅・交通	福岡市七隈線六本松駅 バス:23分 油山団地口(西鉄バス) 停 徒歩:1分		
成約価格	2300万円(登録 価格:2400万円)	築年月	2000[H12]年02月
管理費等	26140円	階建て・階	7階建て 2階部分
専有面積	壁芯110.74㎡(約33.50坪)	建物構造	R C
		駐車場	空無

【成約売一戸建】 (成約) 中古一戸建 **画像: 22枚** **3LDK**

成約登録日時 [2023年05月15日] 物件番号 [99368862]



所在地	福岡県筑紫野市塔原南3丁目 map 周辺検索		
沿線・駅・交通	鹿児島本線都府楼南駅 徒歩:28分 鹿児島本線二日市駅 徒歩:28分		
成約価格	2360万円(登録 価格:2398万円)	築年月	1976[S51]年09月
建物面積	118.51㎡(約35.85 坪)	建・容率	70%・200%
建物構造	木造	土地面積	公簿329.67㎡(約 99.73坪)
		用途地域	無指定

【成約売マンション】 (成約) 中古マンション **画像: 1枚** **4LDK**

成約登録日時 [2023年05月15日] 物件番号 [99353939]



所在地	福岡県福岡市南区清水1丁目 map 周辺検索		
沿線・駅・交通	西鉄天神大牟田線高宮駅 徒歩:12分 鹿児島本線竹下駅 徒歩:20分 バス:清水一丁目(西鉄バス) 停 徒歩:4分		
成約価格	2600万円(登録 価格:2750万円)	築年月	1995[H7]年03月
管理費等	11840円	階建て・階	8階建て 5階部分
専有面積	壁芯82.95㎡(約25.09坪)	建物構造	R C
		駐車場	空有

【成約売マンション】 (成約) 中古マンション **画像: 27枚** **4LDK**

成約登録日時 [2023年05月15日] 物件番号 [99307507]



所在地	福岡県春日市春日公園8丁目 map 周辺検索		
沿線・駅・交通	鹿児島本線大野城駅 徒歩:6分 西鉄天神大牟田線白木原駅 徒歩:10分		
成約価格	2880万円(登録 価格:2980万円)	築年月	1995[H7]年02月
管理費等	13728円	階建て・階	7階建て 7階部分
専有面積	壁芯87.96㎡(約26.61坪)	建物構造	R C
		駐車場	空有

【成約売一戸建】 (成約) 新築一戸建 **画像: 2枚** **5LDK**

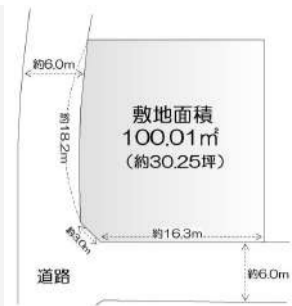
成約登録日時 [2023年05月15日] 物件番号 [99386679]



所在地	福岡県糟屋郡久山町大字猪野 map 周辺検索		
沿線・駅・交通	バス:赤坂団地 停 徒歩:3分		
成約価格	3298万円(登録 価格:3298万円)	築年月	2023[R5]年08月
建物面積	113.03㎡(約34.19 坪)	建・容率	60%・200%
建物構造	木造	土地面積	公簿187.43㎡(約 56.70坪)
		用途地域	一種住居

【成約売一戸建】 (成約) 中古一戸建 **画像: 1枚** **6SLDK**

成約登録日時 [2023年05月15日] 物件番号 [99376756]



所在地	福岡県福岡市南区柏原6丁目 map 周辺検索				
沿線・駅・交通	バス:自然公園前(西鉄バス) 停 徒歩:3分				
成約価格	4100万円(登録)	築年月	1994[H6]年04月	土地面積	公簿369.07㎡(約111.64坪)
	価格:4480万円)				
建物面積	220.88㎡(約66.82坪)	建・容率	50%・80%	用途地域	一種低層
建物構造	木造				

【成約売マンション】 (成約) 中古マンション **画像: 28枚** **3LDK**

成約登録日時 [2023年05月15日] 物件番号 [99368991]



所在地	福岡県福岡市東区箱崎3丁目 map 周辺検索				
沿線・駅・交通	福岡市箱崎線箱崎九大前駅 徒歩:1分 福岡市箱崎線箱崎宮前駅 徒歩:12分 鹿児島本線箱崎駅 徒歩:11分 西鉄バス「箱崎松原」 停 4分				
成約価格	4180万円(登録)	築年月	2019[R1]年07月	建物構造	R C
	価格:4180万円)				
管理費等	11900円	階建て・階	8階建て 3階部分	駐車場	空有
専有面積	壁芯75.08㎡(約22.71坪)				

【成約売マンション】 (成約) 中古マンション **画像: 10枚** **3LDK**

成約登録日時 [2023年05月15日] 物件番号 [99277797]



所在地	福岡県福岡市南区清水1丁目 map 周辺検索				
沿線・駅・交通	西鉄天神大牟田線高宮駅 徒歩:14分 鹿児島本線竹下駅 徒歩:18分 西鉄天神大牟田線西鉄平尾駅 徒歩:21分				
成約価格	4280万円(登録)	築年月	2015[H27]年01月	建物構造	R C
	価格:4280万円)				
管理費等	15000円	階建て・階	15階建て 9階部分	駐車場	空有
専有面積	70.41㎡(約21.30坪)				

【成約売土地】 (成約) 売地 **画像: 1枚**

成約登録日時 [2023年05月15日] 物件番号 [99370128]



所在地	福岡県福岡市南区日佐2丁目 map 周辺検索				
沿線・駅・交通	西鉄天神大牟田線井尻駅 徒歩:23分 鹿児島本線笹原駅 徒歩:25分 バス:日佐二丁目(西鉄バス) 停 徒歩:6分				
成約価格	8850万円(登録)	成約坪単価	42.4053万円 (49.8322万円)	土地面積	公簿689.92㎡(約208.70坪)
	価格:10400万円)				
用途地域	一種住居(一種中高層)	地目	宅地	建・容率	60%・160%