

物件種目(売地,新築一戸建,中古一戸建,新築テラスハウス,中古テラスハウス,新築マンション,中古マンション,新築タウンハウス,中古タウンハウス,店舗,事務所,店舗事務所,店舗付き住宅,住宅付き店舗,ビル,一棟売マンション,一棟売アパート,倉庫,工場)、選択エリア(福岡市東区,福岡市博多区,福岡市中央区,福岡市南区,福岡市西区,福岡市城南区,福岡市早良区,筑紫野市,春日市,大野城市,宗像市,太宰府市,古賀市,福津市,糸島市,那珂川市,糟屋郡志免町,糟屋郡粕屋町,糟屋郡久山町,糟屋郡新宮町,糟屋郡宇美町,糟屋郡須恵町,糟屋郡篠栗町)、成約日(期間指定、2023年3月13日~2023年3月13日)

検索結果16件

並び替え1: 成約価格安い順 ▾ 並び替え2: 成約価格安い順 ▾ 表示件数: 20件 ▾

- 個人情報を隠す (所在地の番地、地番、建物名、号棟、部屋番号、ピンポイント地図を非表示にする)
※成約情報を一般消費者に開示する場合はご利用下さい。

【成約売マンション】 (成約) 中古マンション **画像: 10枚** **2LDK**

成約登録日時 [2023年03月13日] 物件番号 [99347538]



所在地	福岡県宗像市日の里5丁目	map 周辺検索
沿線・駅・交通	鹿児島本線東郷駅 徒歩:15分	
成約価格	300万円(登録 価格: 300万円)	築年月 1975[S50]年05月
管理費等	10000円	階建て・階 5階建て 1階部分
専有面積	内法51.68㎡(約15.63坪)	建物構造 R C
		駐車場 無

【成約売マンション】 (成約) 中古マンション **画像: 21枚** **2LDK**

成約登録日時 [2023年03月13日] 物件番号 [99333586]



所在地	福岡県糸島市高田2丁目	map 周辺検索
沿線・駅・交通	筑肥線波多江駅 徒歩:14分 バス:高田(糸島市コミュニティバス) 停 徒歩:5分	
成約価格	1380万円(登録 価格: 1480万円)	築年月 1992[H4]年03月
管理費等	16620円	階建て・階 8階建て 2階部分
専有面積	壁芯67.06㎡(約20.29坪)	建物構造 R C
		駐車場 空有

【成約売一戸建】 (成約) 中古一戸建 **画像: 33枚** **4LDK**

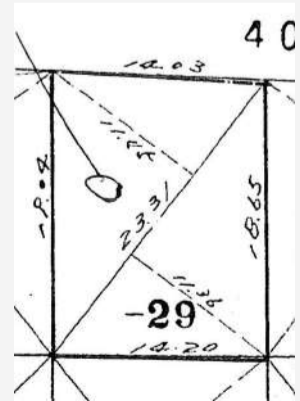
成約登録日時 [2023年03月13日] 物件番号 [99332085]



所在地	福岡県古賀市小竹	map 周辺検索
沿線・駅・交通	鹿児島本線新宮中央駅 徒歩:45分 車:9分 鹿児島本線ししづ駅 徒歩:55分 車:12分 鹿児島本線新宮中央駅 バス:12分 八反田(西鉄バス) 停 徒歩:4分	
成約価格	1500万円(登録 価格: 1500万円)	築年月 1995[H7]年06月
建物面積	112.5㎡(約34.03坪)	建・容率 60%・200%
建物構造	木造	土地面積 公簿249.13㎡(約75.36坪)
		用途地域 田園住居

【成約売土地】 (成約) 売地 **画像: 2枚**

成約登録日時 [2023年03月13日] 物件番号 [99332723]



所在地	福岡県太宰府市青葉台3丁目	map 周辺検索
沿線・駅・交通	鹿児島本線水城駅 徒歩:13分	
成約価格	1930万円(登録 価格: 1930万円)	成約坪単価 23.999万円 (23.999万円)
用途地域	一種低層	土地面積 公簿265.85㎡(約80.42坪)
		建・容率 50%・80%
		地目 宅地

【成約売マンション】 (成約) 中古マンション **画像: 8枚** **3LDK**

成約登録日時 [2023年03月13日] 物件番号 [99334079]



所在地	福岡県大野城市中央2丁目	map 周辺検索
沿線・駅・交通	西鉄天神大牟田線下大利駅 徒歩:8分 鹿児島本線大野城駅 徒歩:9分 バス:下大利一丁目(西鉄バス) 停 徒歩:4分	

成約価格	2400万円(登録 価格：2480万円)	築年月	2007[H19]年11月	建物構造	R C
管理費等	12500円	階建て・階	13階建て 12階部分	駐車場	空有
専有面積	壁芯62.01㎡(約18.76坪)				

【成約売マンション】 (成約) 中古マンション **画像：1枚** **3LDK**

成約登録日時 [2023年03月13日] 物件番号 [99352481]



所在地	福岡県福岡市城南区鳥飼 5 丁目	map 周辺検索			
沿線・駅・交通	福岡市七隈線別府駅 徒歩:8分				
成約価格	2580万円(登録 価格：2580万円)	築年月	1996[H8]年07月	建物構造	R C
管理費等	18520円	階建て・階	5階建て 3階部分	駐車場	空無
専有面積	壁芯67.04㎡(約20.28坪)				

【成約売土地】 (成約) 売地 **画像：6枚**

成約登録日時 [2023年03月13日] 物件番号 [99327289]



所在地	福岡県福岡市南区屋形原 4 丁目	map 周辺検索			
沿線・駅・交通	バス:屋形原(西鉄バス) 停 徒歩:4分 バス:やよい坂(西鉄バス) 停 徒歩:7分				
成約価格	2820万円(登録 価格：2820万円)	成約坪単価	39.7687万円 (39.7687万円)	土地面積	実測234.41㎡(約 70.91坪)
用途地域	一種低層	地目	宅地	建・容率	50%・80%

【成約売マンション】 (成約) 中古マンション **画像：17枚** **シート：1枚** **4LDK**

成約登録日時 [2023年03月13日] 物件番号 [99351113]



所在地	福岡県大野城市瓦田 5 丁目	map 周辺検索			
沿線・駅・交通	西鉄天神大牟田線春日原駅 徒歩:12分 鹿児島本線春日駅 徒歩:18分 バス:大野城市役所(西鉄バス) 停 徒歩:2分				
成約価格	2950万円(登録 価格：3150万円)	築年月	2001[H13]年11月	建物構造	R C
管理費等	22110円	階建て・階	9階建て 4階部分	駐車場	空無
専有面積	壁芯88.49㎡(約26.77坪)				

【成約売一戸建】 (成約) 中古一戸建 **画像：15枚** **4LDK**

成約登録日時 [2023年03月13日] 物件番号 [99321791]



所在地	福岡県福岡市西区室見が丘 2 丁目	map 周辺検索			
沿線・駅・交通	福岡市七隈線次郎丸駅 バス:15分 室見が丘三丁目(西鉄バス) 停 徒歩:2分				
成約価格	2990万円(登録 価格：2990万円)	築年月	2008[H20]年06月	土地面積	公簿219.36㎡(約 66.36坪)
建物面積	109.82㎡(約33.22 坪)	建・容率	50%・80%	用途地域	一種低層
建物構造	木造				

【成約売マンション】 (成約) 中古マンション **画像：1枚** **3LDK**

成約登録日時 [2023年03月13日] 物件番号 [99362508]



所在地	福岡県福岡市中央区春吉 2 丁目	map 周辺検索			
沿線・駅・交通	福岡市七隈線渡辺通駅 徒歩:9分 福岡市七隈線天神南駅 徒歩:10分 福岡市空港線中洲川端駅 徒歩:12分				
成約価格	3200万円(登録 価格：3200万円)	築年月	2004[H16]年03月	建物構造	S R C
管理費等	19400円	階建て・階	15階建て 9階部分	駐車場	空無
専有面積	76.9㎡(約23.26坪)				

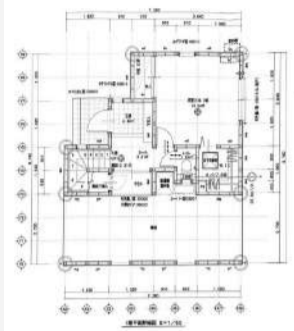
【成約売一戸建】 (成約) 新築一戸建 **画像：19枚** **シート：9枚** **4LDK**

成約登録日時 [2023年03月13日] 物件番号 [99349715]



所在地	福岡県糟屋郡篠栗町大字尾仲 map 周辺検索		
沿線・駅・交通	篠栗線篠栗駅 徒歩:12分 バス:庄(篠栗町)(西鉄バス) 停 徒歩:7分		
成約価格	3280万円(登録 価格:3280万円)	築年月	2023[R5]年02月
建物面積	102.35㎡(約30.96 坪)	建・容率	60%・200%
建物構造	木造	土地面積	実測167.68㎡(約 50.72坪)
		用途地域	一種中高層

【成約売一戸建】 (成約) 中古一戸建 **画像: 6枚** **4LDK**
成約登録日時 [2023年03月13日] 物件番号 [99307313]



所在地	福岡県福岡市早良区田村5丁目 map 周辺検索		
沿線・駅・交通	福岡市七隈線賀茂駅 徒歩:19分		
成約価格	3290万円(登録 価格:3290万円)	築年月	2015[H27]年07月
建物面積	140.02㎡(約42.36 坪)	建・容率	60%・200%
建物構造	木造	土地面積	公簿75.04㎡(約 22.70坪)
		用途地域	一種住居

【成約売マンション】 (成約) 中古マンション **画像: 4枚** **4LDK**
成約登録日時 [2023年03月13日] 物件番号 [99300111]



所在地	福岡県福岡市南区清水4丁目 map 周辺検索		
沿線・駅・交通	西鉄天神大牟田線高宮駅 徒歩:14分 西鉄バス「南市民センター前」バス停 徒歩3分(約180m)		
成約価格	3800万円(登録 価格:3980万円)	築年月	1998[H10]年03月
管理費等	21460円	階建て・階	8階建て6階部分
専有面積	87.39㎡(約26.44坪)	建物構造	R C
		駐車場	空有

【成約売一戸建】 (成約) 新築一戸建 **画像: 1枚** **3LDK**
成約登録日時 [2023年03月13日] 物件番号 [99321062]



所在地	福岡県福岡市博多区東那珂3丁目 map 周辺検索		
沿線・駅・交通	博多南線博多駅 徒歩:19分 九州新幹線博多駅 徒歩:19分 東海道・山陽新幹線博多駅 徒歩:19分		
成約価格	3820万円(登録 価格:3820万円)	築年月	2023[R5]年05月
建物面積	104.74㎡(約31.68 坪)	建・容率	60%・200%
建物構造	木造	土地面積	公簿74.17㎡(約 22.44坪)
		用途地域	工業

【成約売マンション】 (成約) 中古マンション **画像: 19枚** **3LDK**
成約登録日時 [2023年03月13日] 物件番号 [99339684]



所在地	福岡県福岡市中央区西公園 map 周辺検索		
沿線・駅・交通	福岡市空港線大濠公園駅 徒歩:8分 福岡市空港線唐人町駅 徒歩:17分 福岡市空港線赤坂駅 徒歩:24分		
成約価格	3900万円(登録 価格:3980万円)	築年月	2012[H24]年07月
管理費等	14090円	階建て・階	13階建て6階部分
専有面積	壁芯72.09㎡(約21.81坪)	建物構造	R C
		駐車場	空有

【成約売マンション】 (成約) 中古マンション **画像: 13枚** **3LDK**
成約登録日時 [2023年03月13日] 物件番号 [99351191]



所在地	福岡県福岡市中央区大手門 1 丁目 map 周辺検索				
沿線・駅・交通	福岡市空港線赤坂駅 徒歩:6分				
成約価格	5780万円(登録 価格 : 5780万円)	築年月	2003[H15]年08月	建物構造	R C
管理費等	30689円	階建て・階	27階建て 8階部分	駐車場	
専有面積	95.82m ² (約28.99坪)				