

物件種目(売地,新築一戸建,中古一戸建,新築テラスハウス,中古テラスハウス,新築マンション,中古マンション,新築タウンハウス,中古タウンハウス,店舗,事務所,店舗事務所,店舗付き住宅,住宅付き店舗,ビル,一棟売マンション,一棟売アパート,倉庫,工場)、選択エリア(福岡市東区,福岡市博多区,福岡市中央区,福岡市南区,福岡市西区,福岡市城南区,福岡市早良区,筑紫野市,春日市,大野城市,宗像市,太宰府市,古賀市,福津市,糸島市,那珂川市,糟屋郡志免町,糟屋郡粕屋町,糟屋郡久山町,糟屋郡新宮町,糟屋郡宇美町,糟屋郡須恵町,糟屋郡篠栗町)、成約日(期間指定、2023年3月4日~2023年3月4日)

検索結果5件

並び替え1: 成約価格安い順 ▾ 並び替え2: 成約価格安い順 ▾ 表示件数: 20件 ▾

個人情報を隠す (所在地の番地、地番、建物名、号棟、部屋番号、ピンポイント地図を非表示にする)
※成約情報を一般消費者に開示する場合はご利用下さい。

【成約売一戸建】 (成約) 新築一戸建 **画像: 22枚** **3LDK**

成約登録日時 [2023年03月04日] 物件番号 [99232510]



所在地	福岡県福岡市早良区内野1丁目 map 周辺検索		
沿線・駅・交通	福岡市七隈線野芥駅 徒歩:70分 福岡市七隈線梅林駅 徒歩:74分 福岡市七隈線賀茂駅 徒歩:75分		
成約価格	2050万円(登録価格: 2088万円)	築年月	2022[R4]年02月
建物面積	83.63㎡(約25.30坪)	建・容率	50%・80%
建物構造	木造	土地面積	公簿110.77㎡(約33.51坪)
		用途地域	一種低層

【成約売一戸建】 (成約) 新築一戸建 **画像: 12枚** **4LDK**

成約登録日時 [2023年03月04日] 物件番号 [99283134]



所在地	福岡県筑紫野市原田7丁目 map 周辺検索		
沿線・駅・交通	筑豊本線原田駅 徒歩:3分 鹿児島本線原田駅 徒歩:8分 西鉄天神大牟田線筑紫駅 徒歩:27分		
成約価格	3098万円(登録価格: 3198万円)	築年月	2023[R5]年01月
建物面積	96.88㎡(約29.31坪)	建・容率	.
建物構造	木造	土地面積	公簿98.4㎡(約29.77坪)
		用途地域	

【成約売マンション】 (成約) 中古マンション **画像: 34枚** **4LDK**

成約登録日時 [2023年03月04日] 物件番号 [99346422]



所在地	福岡県糟屋郡粕屋町若宮1丁目 map 周辺検索		
沿線・駅・交通	篠栗線原町駅 徒歩:2分		
成約価格	3780万円(登録価格: 3780万円)	築年月	2001[H13]年02月
管理費等	23400円	階建て・階	9階建て5階部分
専有面積	壁芯95.02㎡(約28.74坪)	建物構造	R C
		駐車場	空有

【成約売マンション】 (成約) 中古マンション **画像: 10枚** **2LDK**

成約登録日時 [2023年03月04日] 物件番号 [99355780]



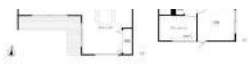
所在地	福岡県福岡市中央区薬院3丁目 map 周辺検索		
沿線・駅・交通	福岡市七隈線薬院大通駅 徒歩:5分 福岡市七隈線薬院駅 徒歩:5分 西鉄天神大牟田線薬院駅 徒歩:6分		
成約価格	3950万円(登録価格: 3950万円)	築年月	2002[H14]年03月
管理費等	13500円	階建て・階	14階建て10階部分
専有面積	62.84㎡(約19.01坪)	建物構造	S R C
		駐車場	空有

【成約売一戸建】 (成約) 新築一戸建 **画像: 6枚** **3SLDK**

成約登録日時 [2023年03月04日] 物件番号 [99226080]



所在地	福岡県福岡市東区香椎駅東4丁目 map 周辺検索		
沿線・駅・交通	鹿児島本線香椎駅 徒歩:18分		



成約価格	5188万円(登録 価格 : 5188万円)	築年月	2022[R4]年08月	土地面積	176.08㎡(約53.26 坪)
建物面積	106.81㎡(約32.31 坪)	建・容率	80%・50%	用途地域	一種低層
建物構造	木造				