

物件種目(売地,新築一戸建,中古一戸建,新築テラスハウス,中古テラスハウス,新築マンション,中古マンション,新築タウンハウス,中古タウンハウス,店舗,事務所,店舗事務所,店舗付き住宅,住宅付き店舗,ビル,一棟売マンション,一棟売アパート,倉庫,工場)、選択エリア(福岡市東区,福岡市博多区,福岡市中央区,福岡市南区,福岡市西区,福岡市城南区,福岡市早良区,筑紫野市,春日市,大野城市,宗像市,太宰府市,古賀市,福津市,糸島市,那珂川市,糟屋郡志免町,糟屋郡粕屋町,糟屋郡久山町,糟屋郡新宮町,糟屋郡宇美町,糟屋郡須恵町,糟屋郡篠栗町)、成約日(期間指定、2023年3月2日~2023年3月2日)

検索結果5件

並び替え1: 成約価格安い順 ▾ 並び替え2: 成約価格安い順 ▾ 表示件数: 20件 ▾

- 個人情報を隠す (所在地の番地、地番、建物名、号棟、部屋番号、ピンポイント地図を非表示にする)
※成約情報を一般消費者に開示する場合はご利用下さい。

【成約売マンション】 (成約) 中古マンション **画像: 2枚** **ワンルーム** **オーナーチェンジ**

成約登録日時 [2023年03月02日] 物件番号 [99341192]



所在地	福岡県福岡市西区姪の浜 1 丁目 map 周辺検索		
沿線・駅・交通	福岡市空港線姪浜駅 徒歩:9分 バス:姪浜小学校前(西鉄バス) 停 徒歩:3分		
成約価格	360万円(登録 価格: 380万円)	築年月	1989[H1]年12月
管理費等	11850円	階建て・階	4階建て 4階部分
専有面積	20.53㎡(約6.21坪)	建物構造	R C
		駐車場	無

【成約売土地】 (成約) 売地 **画像: 7枚**

成約登録日時 [2023年03月02日] 物件番号 [99258806]



所在地	福岡県糸島市篠原西 3 丁目 map 周辺検索		
沿線・駅・交通	筑肥線筑前前原駅 徒歩:21分 筑肥線糸島高校前駅 徒歩:26分		
成約価格	1750万円(登録 価格: 1780万円)	成約坪単価	34.8397万円 (35.4369万円)
用途地域	一種低層	地目	雑種地
		土地面積	実測166.06㎡(約 50.23坪)
		建・容率	50%・80%

【成約売一戸建】 (成約) 中古一戸建 **画像: 35枚** **3SLDK**

成約登録日時 [2023年03月02日] 物件番号 [99347362]



所在地	福岡県太宰府市三条 1 丁目 map 周辺検索		
沿線・駅・交通	西日本鉄道太宰府線太宰府駅 徒歩:12分 バス:老人ホーム前(双葉)(西鉄バス) 停 徒歩:10分 浦の城団地 2 まほろば号バス停 5分		
成約価格	2800万円(登録 価格: 2800万円)	築年月	2011[H23]年08月
建物面積	125.86㎡(約38.07 坪)	建・容率	50%・80%
建物構造	木造	土地面積	公簿307.94㎡(約 93.15坪)
		用途地域	一種低層

【成約売マンション】 (成約) 中古マンション **画像: 39枚** **2LDK**

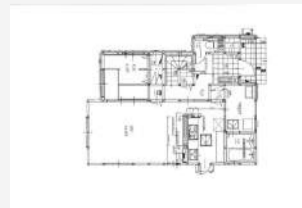
成約登録日時 [2023年03月02日] 物件番号 [99308127]



所在地	福岡県福岡市博多区下呉服町 map 周辺検索		
沿線・駅・交通	福岡市箱崎線呉服町駅 徒歩:5分 福岡市箱崎線千代県庁口駅 徒歩:8分 バス:蔵本(西鉄バス) 停 徒歩:3分		
成約価格	2880万円(登録 価格: 2980万円)	築年月	2018[H30]年01月
管理費等	17590円	階建て・階	13階建て 7階部分
専有面積	壁芯46.8㎡(約14.16坪)	建物構造	R C
		駐車場	空有

【成約売一戸建】 (成約) 新築一戸建 **画像: 2枚** **4SLDK**

成約登録日時 [2023年03月02日] 物件番号 [99342820]



所在地	福岡県福岡市早良区内野 1 丁目 map 周辺検索		
沿線・駅・交通	福岡市地下鉄 野芥駅		
成約価格	3098万円(登録 価格: 3098万円)	築年月	2022[R4]年11月
		土地面積	公簿170.38㎡(約 51.54坪)

建物面積	116.75㎡(約35.32坪)
建物構造	木造

建・容率	50%・80%
------	---------

用途地域	一種低層
------	------