

物件種目(売地,新築一戸建,中古一戸建,新築テラスハウス,中古テラスハウス,新築マンション,中古マンション,新築タウンハウス,中古タウンハウス,店舗,事務所,店舗事務所,店舗付き住宅,住宅付き店舗,ビル,一棟売マンション,一棟売アパート,倉庫,工場)、選択エリア(福岡市東区,福岡市博多区,福岡市中央区,福岡市南区,福岡市西区,福岡市城南区,福岡市早良区,筑紫野市,春日市,大野城市,宗像市,太宰府市,古賀市,福津市,糸島市,那珂川市,糟屋郡志免町,糟屋郡粕屋町,糟屋郡久山町,糟屋郡新宮町,糟屋郡宇美町,糟屋郡須恵町,糟屋郡篠栗町)、成約日(期間指定、2022年9月10日~2022年9月10日)

## 検索結果11件

並び替え1: 成約価格安い順 ▾ 並び替え2: 成約価格安い順 ▾ 表示件数: 20件 ▾

- 個人情報を隠す(所在地の番地、地番、建物名、号棟、部屋番号、ピンポイント地図を非表示にする)  
※成約情報を一般消費者に開示する場合はご利用下さい。

【成約売土地】(成約) 売地 **画像: 3枚**

成約登録日時 [2022年09月10日] 物件番号 [99276703]



所在地	福岡県太宰府市都府楼南2丁目 <a href="#">map</a> <a href="#">周辺検索</a>		
沿線・駅・交通	鹿児島本線都府楼南駅 徒歩:6分 西鉄天神大牟田線都府楼前駅 徒歩:12分 西鉄天神大牟田線西鉄二日市駅 徒歩:18分		
成約価格	1900万円(登録 価格: 2200万円)	成約坪単価	34.3456万円 (39.7686万円)
用途地域	二種低層	地目	宅地
		土地面積	公簿182.87㎡(約 55.32坪)
		建・容率	60%・150%

【成約売一戸建】(成約) 中古一戸建 **画像: 8枚** **3LDK**

成約登録日時 [2022年09月10日] 物件番号 [99277564]



所在地	福岡県太宰府市都府楼南2丁目 <a href="#">map</a> <a href="#">周辺検索</a>		
沿線・駅・交通	鹿児島本線都府楼南駅 徒歩:6分 西鉄天神大牟田線都府楼前駅 徒歩:12分 西鉄天神大牟田線西鉄二日市駅 徒歩:18分		
成約価格	1900万円(登録 価格: 2200万円)	築年月	1986[S61]年03月
建物面積	89.42㎡(約27.05 坪)	建・容率	60%・150%
建物構造	木造	土地面積	公簿182.87㎡(約 55.32坪)
		用途地域	二種低層

【成約売マンション】(成約) 中古マンション **画像: 2枚** **3LDK**

成約登録日時 [2022年09月10日] 物件番号 [99114745]



所在地	福岡県糟屋郡篠栗町大字津波黒 <a href="#">map</a> <a href="#">周辺検索</a>		
沿線・駅・交通	篠栗線篠栗駅 徒歩:13分		
成約価格	1990万円(登録 価格: 1990万円)	築年月	2007[H19]年03月
管理費等	21960円	階建て・階	15階建て7階部分
専有面積	壁芯84.26㎡(約25.49坪)	建物構造	R C
		駐車場	空有

【成約売マンション】(成約) 中古マンション **画像: 24枚** **3LDK**

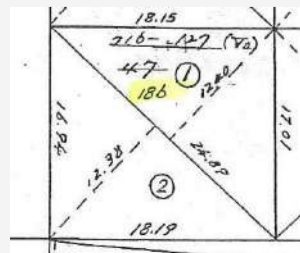
成約登録日時 [2022年09月10日] 物件番号 [99225478]




所在地	福岡県糟屋郡粕屋町花ヶ浦1丁目 <a href="#">map</a> <a href="#">周辺検索</a>		
沿線・駅・交通	香椎線長者原駅 徒歩:5分 篠栗線長者原駅 徒歩:12分 篠栗線原町駅 徒歩:11分		
成約価格	2380万円(登録 価格: 2380万円)	築年月	2003[H15]年05月
管理費等	13400円	階建て・階	10階建て4階部分
専有面積	壁芯68.71㎡(約20.78坪)	建物構造	R C
		駐車場	空有

【成約売土地】(成約) 売地 **画像: 1枚**

成約登録日時 [2022年09月10日] 物件番号 [99270503]



所在地	福岡県大野城市南ヶ丘1丁目 <a href="#">map</a> <a href="#">周辺検索</a>		
沿線・駅・交通	鹿児島本線水城駅 徒歩:23分 西鉄天神大牟田線下大利駅 徒歩:29分 鹿児島本線大野城駅 徒歩:32分		

	<b>成約価格</b>	2400万円(登録 価格: 2400万円)	<b>成約坪単価</b>	25.7289万円 (25.7289万円)	<b>土地面積</b>	公簿308.38㎡(約 93.28坪)
	<b>用途地域</b>	一種低層	<b>地目</b>	宅地	<b>建・容率</b>	40%・60%

【成約売マンション】 (成約) 中古マンション **画像: 26枚** **2LDK**

成約登録日時 [2022年09月10日] 物件番号 [99266163]



<b>所在地</b>	福岡県筑紫野市紫1丁目 <a href="#">map</a> <a href="#">周辺検索</a>				
<b>沿線・駅・交通</b>	西鉄天神大牟田線紫駅 徒歩:8分 鹿児島本線二日市駅 徒歩:13分 西日本鉄道太宰府線西鉄二日市駅 徒歩:13分				
<b>成約価格</b>	2740万円(登録 価格: 2990万円)	<b>築年月</b>	2020[R2]年02月	<b>建物構造</b>	R C
<b>管理費等</b>	9300円	<b>階建て・階</b>	13階建て 12階部分	<b>駐車場</b>	空無
<b>専有面積</b>	壁芯69.22㎡(約20.94坪)				

【成約売一戸建】 (成約) 新築一戸建 **画像: 2枚** **5LDK**

成約登録日時 [2022年09月10日] 物件番号 [99225564]



<b>所在地</b>	福岡県糸島市千早新田 <a href="#">map</a> <a href="#">周辺検索</a>				
<b>沿線・駅・交通</b>	筑肥線加布里駅 徒歩:19分 バス:加布里(糸島市コミュニティバス) 停 徒歩:2分				
<b>成約価格</b>	2998万円(登録 価格: 2998万円)	<b>築年月</b>	2022[R4]年06月	<b>土地面積</b>	148.81㎡(約45.02 坪)
<b>建物面積</b>	115.1㎡(約34.82 坪)	<b>建・容率</b>	60%・200%	<b>用途地域</b>	一種住居
<b>建物構造</b>	木造				

【成約売マンション】 (成約) 中古マンション **画像: 23枚** **2LDK**

成約登録日時 [2022年09月10日] 物件番号 [99242816]



<b>所在地</b>	福岡県福岡市博多区下呉服町 <a href="#">map</a> <a href="#">周辺検索</a>				
<b>沿線・駅・交通</b>	福岡市箱崎線呉服町駅 徒歩:6分				
<b>成約価格</b>	3580万円(登録 価格: 3580万円)	<b>築年月</b>	2019[R1]年11月	<b>建物構造</b>	R C
<b>管理費等</b>	11400円	<b>階建て・階</b>	13階建て 4階部分	<b>駐車場</b>	空無
<b>専有面積</b>	壁芯54.03㎡(約16.34坪)				

【成約売一戸建】 (成約) 中古一戸建 **画像: 5枚** **4SLDK**

成約登録日時 [2022年09月10日] 物件番号 [99279026]



<b>所在地</b>	福岡県福岡市西区富士見2丁目 <a href="#">map</a> <a href="#">周辺検索</a>				
<b>沿線・駅・交通</b>	筑肥線周船寺駅 徒歩:18分				
<b>成約価格</b>	4000万円(登録 価格: 4080万円)	<b>築年月</b>	2006[H18]年07月	<b>土地面積</b>	261.28㎡(約79.04 坪)
<b>建物面積</b>	133.5㎡(約40.38 坪)	<b>建・容率</b>	50%・80%	<b>用途地域</b>	一種低層
<b>建物構造</b>	木造				

【成約売一戸建】 (成約) 新築一戸建 **画像: 2枚** **4LDK**

成約登録日時 [2022年09月10日] 物件番号 [99220638]



<b>所在地</b>	福岡県福岡市西区愛宕3丁目 <a href="#">map</a> <a href="#">周辺検索</a>				
<b>沿線・駅・交通</b>	福岡市空港線室見駅 徒歩:18分 バス:豊浜団地(西鉄バス) 停 徒歩:5分				
<b>成約価格</b>	4398万円(登録 価格: 4498万円)	<b>築年月</b>	2022[R4]年06月	<b>土地面積</b>	115.73㎡(約35.01 坪)
<b>建物面積</b>	102.52㎡(約31.01 坪)	<b>建・容率</b>	60%・200%	<b>用途地域</b>	
<b>建物構造</b>	木造				

【成約売一戸建】 (成約) 中古一戸建 **画像: 2枚** **5SLDK**

成約登録日時 [2022年09月10日] 物件番号 [99240874]



<b>所在地</b>	福岡県糟屋郡新宮町杜の宮 1 丁目 <a href="#">map</a> <a href="#">周辺検索</a>				
<b>沿線・駅・交通</b>	鹿児島本線新宮中央駅 徒歩:13分 西日本鉄道貝塚線西鉄新宮駅 徒歩:9分 西鉄バス「特別支援学校前」 停 9分				
<b>成約価格</b>	4880万円(登録 価格 : 4980万円)	<b>築年月</b>	2011[H23]年03月	<b>土地面積</b>	公簿252.13㎡(約 76.27坪)
<b>建物面積</b>	156.54㎡(約47.35 坪)	<b>建・容率</b>	50%・100%	<b>用途地域</b>	一種低層
<b>建物構造</b>	軽量鉄骨				