

物件種目(売地,新築一戸建,中古一戸建,新築テラスハウス,中古テラスハウス,新築マンション,中古マンション,新築タウンハウス,中古タウンハウス,店舗,事務所,店舗事務所,店舗付き住宅,住宅付き店舗,ビル,一棟売マンション,一棟売アパート,倉庫,工場)、選択エリア(福岡市東区,福岡市博多区,福岡市中央区,福岡市南区,福岡市西区,福岡市城南区,福岡市早良区,筑紫野市,春日市,大野城市,宗像市,太宰府市,古賀市,福津市,糸島市,那珂川市,糟屋郡志免町,糟屋郡粕屋町,糟屋郡久山町,糟屋郡新宮町,糟屋郡宇美町,糟屋郡須恵町,糟屋郡篠栗町)、成約日(期間指定、2022年9月8日~2022年9月8日)

検索結果8件

並び替え1: 成約価格安い順 ▾ 並び替え2: 成約価格安い順 ▾ 表示件数: 20件 ▾

- 個人情報を隠す (所在地の番地、地番、建物名、号棟、部屋番号、ピンポイント地図を非表示にする)
※成約情報を一般消費者に開示する場合はご利用下さい。

【成約売マンション】 (成約) 中古マンション **画像: 6枚** **1K**

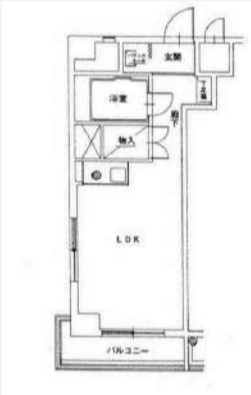
成約登録日時 [2022年09月08日] 物件番号 [99279730]



所在地	福岡県福岡市南区高宮3丁目 map 周辺検索				
沿線・駅・交通	西鉄天神大牟田線高宮駅 徒歩:5分 西鉄天神大牟田線西鉄平尾駅 徒歩:11分 西鉄天神大牟田線大橋駅 徒歩:23分				
成約価格	570万円(登録 価格: 590万円)	築年月	1997[H9]年04月	建物構造	R C
管理費等	10180円	階建て・階	10階建て 5階部分	駐車場	
専有面積	内法17.77㎡(約5.38坪)				

【成約売マンション】 (成約) 中古マンション **画像: 6枚** **ワンルーム**

成約登録日時 [2022年09月08日] 物件番号 [99237583]



所在地	福岡県福岡市中央区大名1丁目 map 周辺検索				
沿線・駅・交通	福岡市空港線赤坂駅 徒歩:5分 西鉄天神大牟田線西鉄福岡(天神)駅 徒歩:10分 福岡市空港線天神駅 徒歩:12分				
成約価格	600万円(登録 価格: 600万円)	築年月	1977[S52]年03月	建物構造	S R C
管理費等	13830円	階建て・階	9階建て 5階部分	駐車場	
専有面積	壁芯25.44㎡(約7.70坪)				

【成約売マンション】 (成約) 中古マンション **画像: 19枚** **1K** **オーナーチェンジ**

成約登録日時 [2022年09月08日] 物件番号 [99131004]



所在地	福岡県福岡市博多区美野島2丁目 map 周辺検索				
沿線・駅・交通	鹿児島本線博多駅 徒歩:17分 九州新幹線博多駅 徒歩:17分 博多南線博多駅 徒歩:17分				
成約価格	650万円(登録 価格: 730万円)	築年月	1999[H11]年12月	建物構造	R C
管理費等	9500円	階建て・階	11階建て 4階部分	駐車場	空無
専有面積	壁芯19.8㎡(約5.99坪)				

【成約売土地】 (成約) 売地 **画像: 4枚**

成約登録日時 [2022年09月08日] 物件番号 [99232912]



所在地	福岡県福岡市早良区内野1丁目 map 周辺検索				
沿線・駅・交通	福岡市七隈線野芥駅 バス:14分 内野(福岡市)(西鉄バス)停 徒歩:3分				
成約価格	700万円(登録 価格: 850万円)	成約坪単価	24.6826万円 (29.9717万円)	土地面積	公簿93.75㎡(約 28.36坪)
用途地域	一種低層	地目	宅地	建・容率	50%・80%

【成約売土地】 (成約) 売地 **画像: 6枚**

成約登録日時 [2022年09月08日] 物件番号 [99240683]

所在地	福岡県古賀市小竹 map 周辺検索				
沿線・駅・交通	駅 徒歩:35分 バス:小竹(古賀市)(西鉄バス)停 徒歩:9分				
成約価格		成約坪単価	10.0374万円	土地面積	公簿247㎡(約



	750万円(登録 価格：800万円)	(10.7066万円)	74.72坪)
用途地域		地目	雑種地
		建・容率	60%・200%

【成約売マンション】 (成約) 中古マンション **画像：14枚** **4LDK**

成約登録日時 [2022年09月08日] 物件番号 [99274144]



所在地	福岡県福岡市西区今宿3丁目 map 周辺検索		
沿線・駅・交通	筑肥線今宿駅 徒歩:9分 筑肥線九大学研都市駅 徒歩:15分		
成約価格	3280万円(登録 価格：3280万円)	築年月	2002[H14]年11月
管理費等	24300円	階建て・階	8階建て7階部分
専有面積	91.82㎡(約27.78坪)	建物構造	R C
		駐車場	空有

【成約売一戸建】 (成約) 新築一戸建 **画像：2枚** **4SLDK**

成約登録日時 [2022年09月08日] 物件番号 [99177876]



所在地	福岡県福岡市早良区賀茂2丁目 map 周辺検索		
沿線・駅・交通	福岡市七隈線賀茂駅 徒歩:8分 バス:賀茂二丁目第二(西鉄バス) 停 徒歩:3分		
成約価格	3600万円(登録 価格：3699万円)	築年月	2022[R4]年03月
建物面積	98.74㎡(約29.87 坪)	建・容率	50%・80%
建物構造	木造	土地面積	124.94㎡(約37.79 坪)
		用途地域	一種低層

【成約売マンション】 (成約) 中古マンション **画像：20枚** **シート：5枚** **3SLDK**

成約登録日時 [2022年09月08日] 物件番号 [99277774]



所在地	福岡県福岡市中央区輝国2丁目 map 周辺検索		
沿線・駅・交通	福岡市七隈線六本松駅 徒歩:16分 福岡市七隈線桜坂駅 徒歩:21分 福岡市七隈線別府駅 徒歩:19分		
成約価格	7998万円(登録 価格：7998万円)	築年月	2019[R1]年07月
管理費等	21100円	階建て・階	7階建て1階部分
専有面積	壁芯105.72㎡(約31.98坪)	建物構造	R C
		駐車場	空無