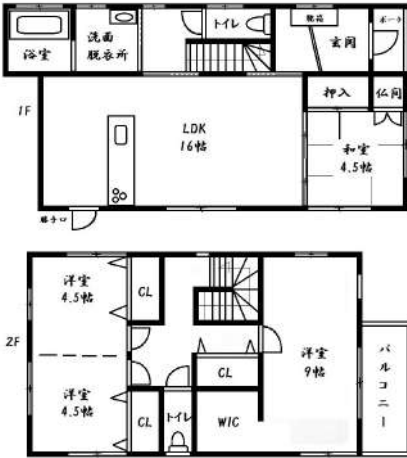


中古一戸建住宅 価格 1830万円

宗像市土穴4丁目16 (地番[33])



POINT

平成26年築の4LDK!!JR鹿児島本線「赤間」駅まで徒歩13分!!赤間西小学校まで徒歩10分!!閑静な住宅街です!!居住中につき敷地内立ち入りはご遠慮ください。内覧ご希望の際はお気軽にご連絡くださいませ。

応援宣言事業者

物件番号	99294310
情報更新日	2022年10月04日
次回更新予定日	2022年10月18日
所在地	宗像市土穴4丁目16 (地番[33]) mapを見る
沿線・駅・交通	鹿児島本線赤間駅 徒歩13分 駅までmap 泉ヶ丘中央バス停 徒歩15分
間取り	4LDK
間取り内訳	和4.5/洋4.5/洋4.5/洋9/LDK16
サービスルーム数	
土地面積	公簿201.27㎡ / 約60.88坪
私道面積	
建物面積	104.33㎡(1階:54.65㎡ 2階:49.68㎡) / 約31.56坪
小学校区	宗像市立赤間西小学校 距離1409m
中学校区	宗像市立城山中学校 距離2455m
階建	地上2階建
土地権利	所有権
借地代	
借地期間	
その他一時金	
施設費用	
その他費用	

保証金	
権利金	
築年月	2014[H26]年1月
建物構造	木造
建物工法	
駐車場	有 駐車場2台分 駐車場2台無料
駐車場:形式	自走(平置きも含む)
駐車場:状況	【屋根状況 屋根なし】
駐車場備考	
都市計画	市街化区域
用途地域	第一種低層住居専用地域
地目	宅地
建・容率	40・60%
地勢	平坦
地域地区	
傾斜地面積	
接道状況詳細	一方【内訳】 ●北東 幅4m 公道 接面10m 舗装有
建築確認・建築確認番号	
国土法	
法令制限等	
現況	所有者居住中

条件等	
再建築	
土地形状	
敷地延長	
付帯権利	
引渡し可能時期	相談

分譲概要	
設備	プロパンガス 電気 上水道 下水道 側溝 トイレ2箇所 庭 浴室に窓 押入れ キッチンに勝手口
特記事項	閑静住宅街
備考	
取引態様	専任媒介
担当者	

取り扱い不動産会社

(株)ハートフルホーム

福岡県宗像市三郎丸1丁目8-18

TEL 0940-36-9560 FAX 0940-36-9561

免許番号: 福岡県知事(3)16432

所属協会: (公社)福岡県宅地建物取引業協会 (一社)九州不動産公正取引協議会



2022-10-06 19:58:14

※仲介手数料については各不動産会社にお問い合わせください。