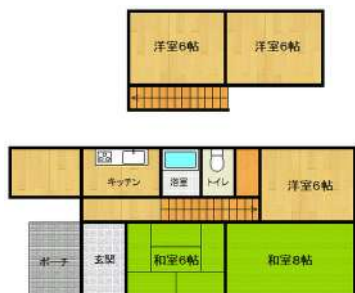


中古一戸建住宅 価格 1790万円

糸島市神在西4丁目14-37



応援宣言事業者

物件番号	99294511
情報更新日	2022年10月05日
次回更新予定日	2022年10月19日
所在地	糸島市神在西4丁目14-37 mapを見る
沿線・駅・交通	筑肥線一貴山駅 徒歩7分 駅までmap 筑肥線加布里駅 徒歩16分 駅までmap 筑肥線美咲が丘駅 徒歩29分 駅までmap
間取り	6LDK
間取り内訳	
サービスルーム数	
土地面積	公簿352.8㎡ / 約106.72坪
私道面積	
建物面積	111.08㎡ / 約33.60坪
小学校区	
中学校区	
階建	地上2階建
土地権利	所有権
借地代	
借地期間	
その他一時金	
施設費用	
その他費用	

保証金	
権利金	
築年月	1978[S53]年8月
建物構造	木造
建物工法	
駐車場	有 駐車場代無料
駐車場:形式	
駐車場:状況	
駐車場備考	
都市計画	市街化区域
用途地域	第一種住居地域
地目	宅地
建・容率	60・200%
地勢	
地域地区	
傾斜地面積	
接道状況詳細	【内訳】 ●西幅7.3m 公道 接面4.3m
建築確認・建築確認番号	
国土法	
法令制限等	
現況	所有者居住中
条件等	
再建築	

土地形状	
敷地延長	
付帯権利	
引渡し可能時期	相談

設備	
特記事項	
備考	○入居者退去後の引き渡しとなります。○増築箇所○前面道路は現在調査中です。
取引態様	専任媒介
担当者	

取り扱い不動産会社

(有)四季コーポレーション

福岡県福岡市 博多区博多駅南3丁目3-12

TEL 092-473-4277 FAX 092-483-2020

免許番号: 福岡県知事(7)12651

所属協会: (公社)福岡県宅地建物取引業協会 (一社)九州不動産公正取引協議会



2022-10-06 20:11:43

※仲介手数料については各不動産会社にお問い合わせください。