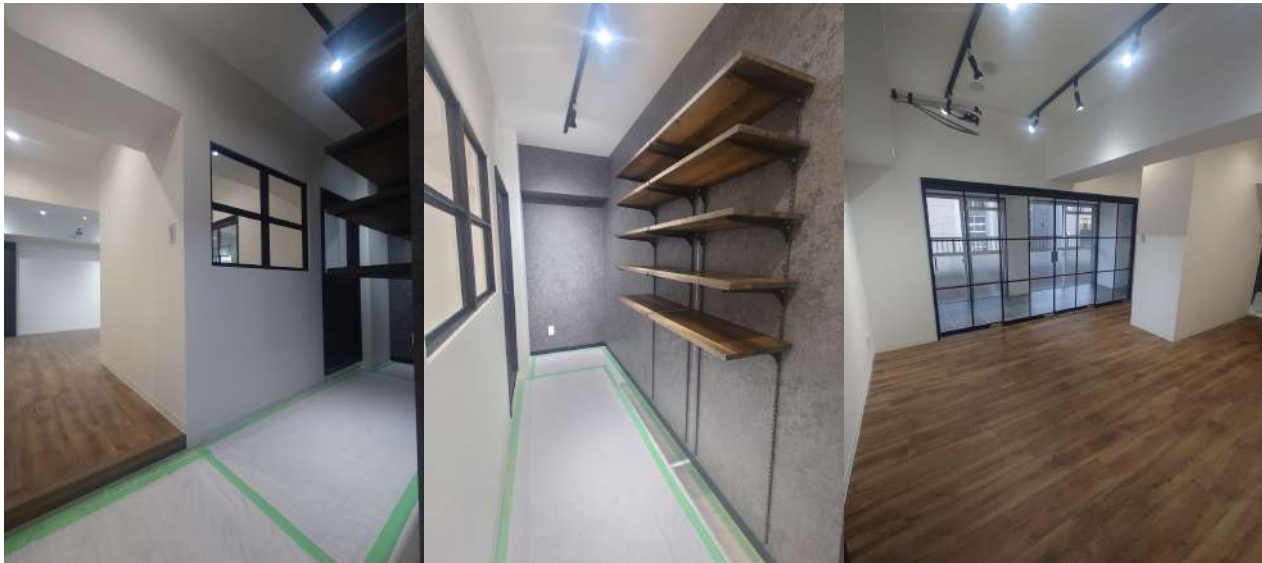


中古マンション 価格 2098万円

福岡市中央区草香江2丁目2-6 (地番[草ヶ江二丁目二区 62番地])



POINT

☆価格変更致しました☆ 令和3年10月リノベーション完工♪ 区分で耐震基準適合証明書発行予定☆ インナーテラスやワーキングスペース等現代のライフスタイルにぴったりのお部屋です♪ 地下鉄で天神まで約8分、乗り換えれば博多駅や福岡空港までスグの立地です。 その日の気分でインナーテラスで食事をしたり本を読んだり、趣味の自転車を飾ったり植物を育てたり、充実したお家時間を過ごしませんか？ 是非一度ご内覧下さい。 いつでもお気軽にお問い合わせください。

瑕疵保険・耐震性	耐震基準適合証明書
修繕記録等	5年以内に水回り設備交換 5年以内に内装リフォーム

物件番号	99128016
情報更新日	2022年06月06日
次回更新予定日	2022年06月20日
所在地	福岡市中央区草香江2丁目2-6 (地番[草ヶ江二丁目二区 62番地]) mapを見る
建物名	フラワーコーポ六本松 601
沿線・駅・交通	福岡市七隈線六本松駅 徒歩5分 駅までmap 福岡市七隈線別府駅 徒歩9分 駅までmap 福岡市空港線大濠公園駅 徒歩27分 駅までmap
間取り	1LDK
間取り内訳	LDK11.6／洋5.4／書斎1.6／サンルーム4.8
サービスルーム数	
専有面積	壁芯51.59㎡ / 約15.61坪
専用庭面積	
バルコニー	南 11.12㎡
小学校区	福岡市立草ヶ江小学校 距離420m
中学校区	福岡市立城西中学校 距離864m
建物構造	SRC
建物工法	

その他費用	町内会費:250円 / 月
総戸数	31戸
築年月	1979[S54]年3月
駐車場	近隣確保
駐車場:形式	
駐車場:状況	【 屋根状況 屋根なし 】
駐車場備考	
駐車場敷金	
土地権利	所有権
借地代	
管理形態	自主管理(管理組合有)
管理方式	自主管理
管理会社	
借地期間	
建築確認・建築確認番号	
現況	空家
条件等	

施工会社	
建築面積	
延べ面積	
階建	地上9階建
階	6階部分
管理費	1万1000円
積立金	1万800円
保証金	
権利金	
その他一時金	
施設費用	

最適用途	
用途地域	商業地域
国土法	
法令制限等	
付帯権利	
引渡し	相談

分譲概要	
設備	都市ガス 温水洗浄便座 システムキッチン 食器洗浄乾燥機 室内洗濯機置場 浴室乾燥機 バルコニー エレベーター TVモニター付きインターホン 全居室フローリング 浴室暖房 全居室収納 玄関収納 ダウンライト 3口コンロ以上
特記事項	ペット不可 日当たり良好 角部屋 内装リフォーム リノベーション 南向き 子供可
備考	
取引態様	売主
担当者	足立
担当者電話番号	092-720-1770

取り扱い不動産会社

(株)リフォスタ 福岡支店

福岡県福岡市 中央区舞鶴1丁目2-31

TEL 092-720-1770 FAX 092-720-1771

免許番号: 国土交通大臣(1)9240

所属協会: (公社)福岡県宅地建物取引業協会 (一社)九州不動産公正取引協議会



2022-06-07 21:39:48

※仲介手数料については各不動産会社にお問い合わせください。