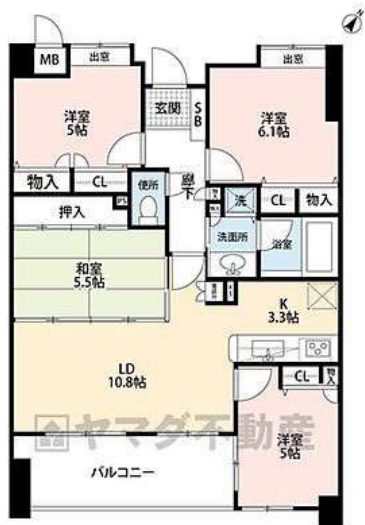


中古マンション 価格 2250万円

福岡市東区松崎3丁目松崎3丁目16-3



POINT

ペット可マンション^^名島駅徒歩11分、都心へのアクセス良好。快適でゆとりのある生活空間で新生活を始めましょう!!洋室は3部屋あるのでお子様が大きくなっても安心ですね^^更にすぐに河畔公園に出れるので、お散歩に便利な立地。

| 修繕記録等 | | 5年以内に大規模修繕工事 | |
|----------|--|--------------|---|
| 物件番号 | 99247573 | その他費用 | 町内会費:600円 / 月 |
| 情報更新日 | 2022年06月02日 | 総戸数 | 76戸 |
| 次回更新予定日 | 2022年06月16日 | 築年月 | 2004[H16]年5月 |
| 所在地 | 福岡市東区松崎3丁目松崎3丁目16-3 mapを見る | 駐車場 | 空無 |
| 建物名 | JGMヴェルデヒルズ名島河畔公園 R棟 | 駐車場:形式 | |
| 沿線・駅・交通 | 西日本鉄道貝塚線名島駅 徒歩11分 駅までmap 西日本鉄道貝塚線貝塚駅 徒歩26分 駅までmap 福岡市箱崎線貝塚駅 徒歩26分 駅までmap | 駐車場:状況 | |
| 間取り | 4LDK | 駐車場備考 | 駐輪場月額100円、バイク月額250cc未満200円、バイク月額250cc以上400円 |
| 間取り内訳 | LDK14.1 / 和5.5 / 洋6.1 / 洋5 / 洋5 | 駐車場敷金 | |
| サービスルーム数 | | 土地権利 | 所有権 |
| 専有面積 | 壁芯78.63㎡ / 約23.79坪 | 借地代 | |
| 専用庭面積 | | 管理形態 | 全部委託 |
| バルコニー | 南東 10.6㎡ | 管理方式 | 日勤管理 |
| 小学校区 | 福岡市立名島小学校 距離904m | 管理会社 | 株式会社ビジネス・ワンファシリティーズ |
| 中学校区 | 福岡市立松崎中学校 距離1333m | 借地期間 | |
| 建物構造 | RC | 建築確認・建築確認番号 | |
| 建物工法 | | 現況 | 所有者居住中 |
| 施工会社 | | 条件等 | |
| 建築面積 | | 最適用途 | |
| | | 用途地域 | 第一種中高層住居専用地域 |

| | |
|--------|---------|
| 延べ面積 | |
| 階建 | 地上6階建 |
| 階 | 2階部分 |
| 管理費 | 7900円 |
| 積立金 | 1万4310円 |
| 保証金 | |
| 権利金 | |
| その他一時金 | |
| 施設費用 | |

| | |
|-------|----|
| 国土法 | |
| 法令制限等 | |
| 付帯権利 | |
| 引渡し | 相談 |

| | |
|---------|---|
| 分譲概要 | |
| 設備 | 都市ガス 追焚機能 温水洗浄便座 収納スペース ウォークインクローゼット IHクッキングヒーター シャンプードレッサー 室内洗濯機置場 浴室乾燥機 ディンプルキー パルコニー エレベーター オートロック TVモニター付きインターホン 宅配ボックス 駐輪場 バイク置場(屋外) バイク駐輪場(大型可) 独立洗面脱衣所 火災報知機 浴室暖房 シューズボックス 押入れ 3口コンロ以上 来客用パーキング 敷地内公園 敷地内ゴミ置き場 |
| 特記事項 | ペット可 中型犬まで可 猫可 日当たり良好 眺望良好 24時間ゴミ出し可 |
| 備考 | |
| 取引態様 | 専任媒介 |
| 担当者 | 豊田 |
| 担当者電話番号 | 080-3973-2866 |

取り扱い不動産会社

グラングッド不動産(株)

福岡県福岡市 博多区博多駅南3丁目2-6シティビル5-1階

TEL 092-600-4407 FAX 092-409-3089

免許番号: 福岡県知事(1)18985

所属協会: (公社)福岡県宅地建物取引業協会 (一社)九州不動産公正取引協議会



2022-06-05 00:31:59

※仲介手数料については各不動産会社にお問い合わせください。