

物件種目(売地,新築一戸建,中古一戸建,新築テラスハウス,中古テラスハウス,新築マンション,中古マンション,新築タウンハウス,中古タウンハウス,店舗,事務所,店舗事務所,店舗付き住宅,住宅付き店舗,ビル,マンション,アパート,倉庫,工場)、選択エリア(福岡市東区,福岡市博多区,福岡市中央区,福岡市南区,福岡市西区,福岡市城南区,福岡市早良区,筑紫野市,春日市,大野城市,宗像市,太宰府市,古賀市,福津市,糸島市,那珂川市,糟屋郡志免町,糟屋郡粕屋町,糟屋郡久山町,糟屋郡新宮町,糟屋郡宇美町,糟屋郡須恵町,糟屋郡篠栗町)、成約日(期間指定、2022年5月21日~2022年5月21日)

検索結果15件

並び替え1: 成約価格安い順 ▾ 並び替え2: 成約価格安い順 ▾ 表示件数: 20件 ▾

- 個人情報を隠す (所在地の番地、地番、建物名、号棟、部屋番号、ピンポイント地図を非表示にする)
※成約情報を一般消費者に開示する場合はご利用下さい。

【成約売マンション】 (成約) 中古マンション **画像: 1枚** **4LDK** **オーナーチェンジ**

成約登録日時 [2022年05月21日] 物件番号 [99158756]



所在地	福岡県福岡市城南区東油山4丁目	map 周辺検索
沿線・駅・交通	バス:油山(西鉄バス) 徒歩:5分 福岡市七隈線六本松駅バス:23分 油山(西鉄バス) 徒歩:5分	
成約価格	1150万円(登録価格: 1180万円)	築年月 1991[H3]年08月
管理費等	18300円	階建て・階 6階建て 1階部分
専有面積	壁芯84.64㎡(約25.60坪)	建物構造 R C
		駐車場 空無

【成約売一戸建】 (成約) 中古一戸建 **画像: 14枚** **4SLDK**

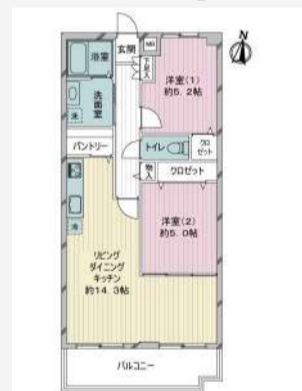
成約登録日時 [2022年05月21日] 物件番号 [99218862]



所在地	福岡県糸島市加布里2丁目	map 周辺検索
沿線・駅・交通	筑肥線加布里駅 徒歩:10分 車:3分 バス:犬石(昭和バス) 徒歩:2分	
成約価格	1240万円(登録価格: 1290万円)	築年月 1991[H3]年04月
建物面積	97.76㎡(約29.57坪)	建・容率 60%・200%
建物構造	木造	土地面積 公簿165.69㎡(約50.12坪)
		用途地域 一種住居

【成約売マンション】 (成約) 中古マンション **画像: 20枚** **2LDK**

成約登録日時 [2022年05月21日] 物件番号 [99193078]



所在地	福岡県福岡市中央区輝国2丁目	map 周辺検索
沿線・駅・交通	福岡市七隈線六本松駅 徒歩:15分	
成約価格	1350万円(登録価格: 1498万円)	築年月 1987[S62]年09月
管理費等	14860円	階建て・階 6階建て 4階部分
専有面積	58.85㎡(約17.80坪)	建物構造 R C
		駐車場 空無

【成約売一戸建】 (成約) 中古一戸建 **画像: 6枚** **5DK**

成約登録日時 [2022年05月21日] 物件番号 [99112024]



所在地	福岡県宗像市稲元6丁目	map 周辺検索
沿線・駅・交通	鹿児島本線赤間駅 徒歩:28分	
成約価格	1580万円(登録価格: 1580万円)	築年月 1981[S56]年06月
建物面積	120.83㎡(約36.55坪)	建・容率 40%・60%
建物構造	木造	土地面積 公簿265㎡(約80.16坪)
		用途地域 一種低層

【成約売マンション】 (成約) 中古マンション **画像: 28枚** **3LDK**

成約登録日時 [2022年05月21日] 物件番号 [99230907]

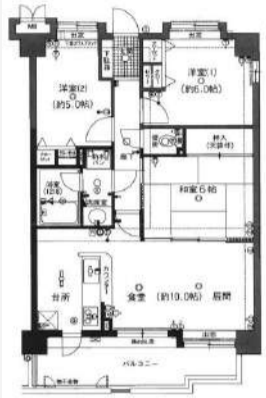
所在地	福岡県糟屋郡粕屋町大字仲原	map 周辺検索
沿線・駅・交通	篠栗線柚須駅 徒歩:8分	
成約価格		築年月 1996[H8]年09月
		建物構造 R C



	1880万円(登録 価格：1880万円)				
管理費等	19170円	階建て・階	10階建て 9階部分	駐車場	空有
専有面積	壁芯70.62㎡(約21.36坪)				

【成約売マンション】 (成約) 中古マンション **画像：34枚** **3LDK**

成約登録日時 [2022年05月21日] 物件番号 [99154277]



所在地	福岡県福岡市城南区神松寺 2丁目	map 周辺検索			
沿線・駅・交通	福岡市七隈線七隈駅 徒歩:21分 バス:島廻橋(西鉄バス) 停 徒歩:4分				
成約価格	1890万円(登録 価格：1890万円)	築年月	1994[H6]年11月	建物構造	R C
管理費等	16280円	階建て・階	7階建て 3階部分	駐車場	近隣確保
専有面積	壁芯66.5㎡(約20.12坪)				

【成約売一戸建】 (成約) 中古一戸建 **画像：19枚** **4LDK**

成約登録日時 [2022年05月21日] 物件番号 [99230911]



所在地	福岡県福岡市西区生松台 1丁目	map 周辺検索			
沿線・駅・交通	バス:生松台1丁目(西鉄バス) 停 徒歩:3分				
成約価格	2650万円(登録 価格：2650万円)	築年月	1990[H2]年08月	土地面積	公簿206.77㎡(約62.55坪)
建物面積	122.86㎡(約37.17坪)	建・容率	50%・80%	用途地域	一種低層
建物構造	軽量鉄骨				

【成約売マンション】 (成約) 中古マンション **画像：17枚** **4LDK**

成約登録日時 [2022年05月21日] 物件番号 [99232273]



所在地	福岡県宗像市田熊 4丁目	map 周辺検索			
沿線・駅・交通	鹿児島本線東郷駅 徒歩:6分 バス:東郷駅前入口(西鉄バス) 停 徒歩:1分				
成約価格	2680万円(登録 価格：2680万円)	築年月	2012[H24]年08月	建物構造	R C
管理費等	21140円	階建て・階	12階建て 8階部分	駐車場	空有
専有面積	壁芯88.08㎡(約26.64坪)				

【成約売一戸建】 (成約) 中古一戸建 **画像：9枚** **4LDK**

成約登録日時 [2022年05月21日] 物件番号 [99181076]



所在地	福岡県糟屋郡宇美町宇美中央 3丁目	map 周辺検索			
沿線・駅・交通	香椎線宇美駅 徒歩:6分 香椎線新原駅 徒歩:25分				
成約価格	2890万円(登録 価格：2990万円)	築年月	2011[H23]年09月	土地面積	198.37㎡(約60.01坪)
建物面積	102.68㎡(約31.06坪)	建・容率	60%・200%	用途地域	
建物構造	木造				

【成約売マンション】 (成約) 中古マンション **画像：30枚** **3LDK**

成約登録日時 [2022年05月21日] 物件番号 [99230042]



所在地	福岡県福津市日蒔野 2丁目	map 周辺検索			
沿線・駅・交通	鹿児島本線福岡駅 徒歩:4分				
成約価格	3150万円(登録 価格：3150万円)	築年月	2017[H29]年02月	建物構造	R C
管理費等	9900円	階建て・階	12階建て 3階部分	駐車場	空無

専有面積 壁芯75.48㎡(約22.83坪)

□【成約売マンション】(成約)中古マンション **画像: 20枚** **4LDK**

成約登録日時 [2022年05月21日] 物件番号 [99224273]



所在地 福岡県福岡市博多区南八幡町1丁目 [map](#) [周辺検索](#)
沿線・駅・交通 鹿児島本線南福岡駅 徒歩:10分
西鉄天神大牟田線雑餉隈駅 徒歩:15分
鹿児島本線笹原駅 徒歩:15分

成約価格	3450万円(登録価格: 3550万円)	築年月	2008[H20]年02月	建物構造	R C
管理費等	16800円	階建て・階	8階建て 7階部分	駐車場	空有
専有面積	壁芯90.01㎡(約27.23坪)				

□【成約売一戸建】(成約)新築一戸建 **画像: 2枚** **5LDK**

成約登録日時 [2022年05月21日] 物件番号 [99170240]



所在地 福岡県福岡市早良区田村5丁目 [map](#) [周辺検索](#)
沿線・駅・交通 福岡市七隈線賀茂駅 徒歩:26分
バス:四箇田公民館前(西鉄バス) 停 徒歩:6分

成約価格	3465万円(登録価格: 3590万円)	築年月	2022[R4]年02月	土地面積	171.15㎡(約51.77坪)
建物面積	107.89㎡(約32.64坪)	建・容率	50%・100%	用途地域	一種中高層
建物構造	木造				

□【成約売マンション】(成約)中古マンション **画像: 16枚** **3SLDK**

成約登録日時 [2022年05月21日] 物件番号 [99137847]



所在地 福岡県大野城市白木原1丁目 [map](#) [周辺検索](#)
沿線・駅・交通 西鉄天神大牟田線白木原駅 徒歩:3分
鹿児島本線大野城駅 徒歩:7分
西鉄天神大牟田線下大利駅 徒歩:14分

成約価格	3600万円(登録価格: 3650万円)	築年月	2020[R2]年07月	建物構造	R C
管理費等	7600円	階建て・階	14階建て 7階部分	駐車場	空有
専有面積	67.08㎡(約20.29坪)				

□【成約売マンション】(成約)中古マンション **画像: 29枚** **3SLDK**

成約登録日時 [2022年05月21日] 物件番号 [99228297]



所在地 福岡県大野城市白木原2丁目 [map](#) [周辺検索](#)
沿線・駅・交通 西鉄天神大牟田線白木原駅 徒歩:3分
鹿児島本線大野城駅 徒歩:4分

成約価格	4350万円(登録価格: 4580万円)	築年月	2019[R1]年07月	建物構造	R C
管理費等	13900円	階建て・階	13階建て 7階部分	駐車場	空有
専有面積	壁芯83.56㎡(約25.28坪)				

□【成約売一戸建】(成約)新築一戸建 **画像: 2枚** **5LDK**

成約登録日時 [2022年05月21日] 物件番号 [99233998]



所在地 福岡県福岡市城南区茶山2丁目 [map](#) [周辺検索](#)
沿線・駅・交通 福岡市七隈線茶山駅 徒歩:5分
バス:城南体育館入口(西鉄バス) 停 徒歩:5分

成約価格	4998万円(登録価格: 4998万円)	築年月	2022[R4]年05月	土地面積	128.2㎡(約38.78坪)
建物面積	102.26㎡(約30.93坪)	建・容率	50%・80%	用途地域	一種住居
建物構造	木造				