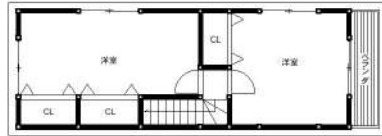


中古一戸建住宅 価格 1200万円

福岡市中央区六本松1丁目8-9



2F間取り図



1F間取り図



POINT

地下鉄七隈線「六本松」駅から徒歩4分!バス停も近く、天神博多方面へのアクセスも良好です!護国神社さんの50年定期借地権付き中古一戸建

応援宣言事業者

物件番号	99236246
情報更新日	2022年05月02日
次回更新予定日	2022年05月16日
所在地	福岡市中央区六本松1丁目8-9 mapを見る
沿線・駅・交通	福岡市七隈線六本松駅 徒歩4分 駅までmap 福岡市空港線大濠公園駅 徒歩18分 駅までmap 福岡市七隈線別府駅 徒歩15分 駅までmap 西鉄バス 六本松停 4分
間取り	3DK
間取り内訳	
サービスルーム数	
土地面積	公簿46.91㎡ / 約14.19坪
私道面積	
建物面積	69.37㎡(1階:34.37㎡ 2階:35㎡) / 約20.98坪
小学校区	福岡市立草ヶ江小学校 距離525m
中学校区	福岡市立城西中学校 距離1110m
階建	地上2階建
土地権利	定期賃借
借地代	有(14073円)
借地期間	50年
その他一時金	
施設費用	

保証金	16.8876万円
権利金	
築年月	1994[H6]年9月
建物構造	木造
建物の工法	
駐車場	無
駐車場の形式	
駐車場の状況	
駐車場の備考	
都市計画	市街化区域
用途地域	第一種住居地域
地目	宅地
建・容率	60・200%
地勢	平坦
地域地区	準防火
傾斜地面積	
接道状況詳細	一方 【内訳】 ●西 幅2m 私道 接面4m 舗装有
建築確認・建築確認番号	
国土法	
法令制限等	

その他費用	
-------	--

現況	所有者居住中
条件等	
再建築	
土地形状	長方形
敷地延長	
付帯権利	
引渡し	相談 (5月下旬退去予定)

分譲概要	
設備	都市ガス 電気 上水道 下水道 エアコン 追焚機能 温水洗浄便座 床下収納 システムキッチン シャンプードレッサー 浴室に窓 全居室収納 シューズボックス 天袋 押入れ キッチンに窓 縁側
特記事項	閑静住宅街 セットバック要(4㎡)
備考	<p>本物件は、護国神社さんの50年の定期借地権付き中古一戸建の建物のみのお買となります。 (土地は護国神社所有で、その土地を借り建物を所有する形となります。)</p> <p>■借地を使用・契約にあたり、毎月の地代と初回の敷金が発生いたします。 ・地代 月額 14,073円 ・敷金 168,876円(地代12ヶ月分) ※上記は本人居住利用時の金額です。商業使用は別途条件がございます。</p> <p>■購入にあたり、売買契約前に神社の承諾が必要となります。(購入予定者の審査のようなもの) ■公正証書による定期借地権設定契約が必要で、その際に契約者(建物購入者)、連帯保証人2名必須。 ■50年の定期借地となっており、50年後に更地にし土地を返還することで敷金が戻ってきます。</p> <p>《建物設備取替履歴》 ・シャンプードレッサー 1年半前取替 ・エアコン(1階) 3年前取替 ・トイレ、ウォシュレット 2年前取替 ・石油&太陽熱給湯 2~3年前取替 ・浴室 7~8年前取替</p> <p>■内覧について 退去前(5月下旬退去予定)ですが、入居者様・弊社立会のもとご内覧可能です。 ご希望の際は、事前に日程の相談をお願いします。</p>
取引態様	専任媒介
担当者	

取り扱い不動産会社

(有)湧不動産

福岡県福岡市 中央区草香江1丁目7-1
TEL 092-713-8132 FAX 092-713-8328
免許番号: 福岡県知事(9)8797
所属協会: (公社)福岡県宅地建物取引業協会 (一社)九州不動産公正取引協議会



2022-05-03 18:00:05

※仲介手数料については各不動産会社にお問い合わせください。