

物件種目(売地,新築一戸建,中古一戸建,新築テラスハウス,中古テラスハウス,新築マンション,中古マンション,新築タウンハウス,中古タウンハウス,店舗,事務所,店舗事務所,店舗付き住宅,住宅付き店舗,ビル,マンション,アパート,倉庫,工場)、選択エリア(福岡市東区,福岡市博多区,福岡市中央区,福岡市南区,福岡市西区,福岡市城南区,福岡市早良区,筑紫野市,春日市,大野城市,宗像市,太宰府市,古賀市,福津市,糸島市,那珂川市,糟屋郡志免町,糟屋郡粕屋町,糟屋郡久山町,糟屋郡新宮町,糟屋郡宇美町,糟屋郡須恵町,糟屋郡篠栗町)、成約日(期間指定、2022年5月12日~2022年5月12日)

検索結果6件

並び替え1: 表示件数:

- 個人情報を隠す (所在地の番地、地番、建物名、号棟、部屋番号、ピンポイント地図を非表示にする)
※成約情報を一般消費者に開示する場合はご利用下さい。

【成約売土地】 (成約) 売地 **画像: 4枚**

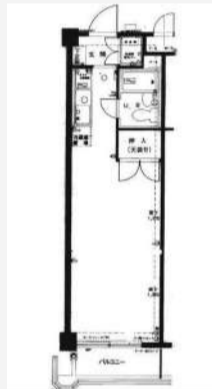
成約登録日時 [2022年05月12日] 物件番号 [98983910]



所在地	福岡県筑紫野市大字天山 map 周辺検索		
沿線・駅・交通	筑豊本線筑前山家駅 徒歩:18分 西鉄天神大牟田線筑紫駅 徒歩:30分		
成約価格	66万円(登録価格: 66万円)	成約坪単価	2.8338万円 (2.8338万円)
用途地域	雑種地	土地面積	公簿77㎡(約23.29坪)
		建・容率	・

【成約売マンション】 (成約) 中古マンション **画像: 3枚** **ワンルーム**

成約登録日時 [2022年05月12日] 物件番号 [98736309]



所在地	福岡県福岡市博多区住吉2丁目 map 周辺検索		
沿線・駅・交通	鹿児島本線博多駅 徒歩:10分 福岡市空港線祇園駅 徒歩:11分 福岡市空港線博多駅 徒歩:10分		
成約価格	530万円(登録価格: 550万円)	築年月	1978[S53]年05月
管理費等	4840円	階建て・階	11階建て 8階部分
専有面積	壁芯23.99㎡(約7.26坪)	建物構造	S R C
		駐車場	無

【成約売マンション】 (成約) 中古マンション **画像: 12枚** **2LDK**

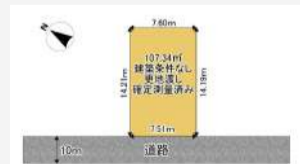
成約登録日時 [2022年05月12日] 物件番号 [99229555]



所在地	福岡県福岡市東区名島2丁目 map 周辺検索		
沿線・駅・交通	西日本鉄道貝塚線名島駅 徒歩:9分 鹿児島本線千早駅 徒歩:24分 バス:名島運動公園前(西鉄バス) 停 徒歩:7分		
成約価格	550万円(登録価格: 550万円)	築年月	1974[S49]年08月
管理費等	13600円	階建て・階	6階建て 3階部分
専有面積	40.62㎡(約12.29坪)	建物構造	R C
		駐車場	空無

【成約売土地】 (成約) 売地 **画像: 8枚**

成約登録日時 [2022年05月12日] 物件番号 [99164464]



所在地	福岡県太宰府市青葉台1丁目 map 周辺検索		
沿線・駅・交通	鹿児島本線水城駅 徒歩:17分 西鉄天神大牟田線下大利駅 徒歩:24分 鹿児島本線大野城駅 徒歩:32分		
成約価格	1750万円(登録価格: 1798万円)	成約坪単価	53.8959万円 (55.3741万円)
用途地域	近商	土地面積	実測107.34㎡(約32.47坪)
		建・容率	80%・200%

【成約売マンション】 (成約) 中古マンション **画像: 6枚** **3LDK**

成約登録日時 [2022年05月12日] 物件番号 [99207559]



所在地	福岡県福岡市東区香椎4丁目 map 周辺検索		
沿線・駅・交通	香椎線香椎神宮駅 徒歩:8分 西日本鉄道貝塚線香椎宮前駅 徒歩:8分 香椎線香椎駅 徒歩:11分		
成約価格	2380万円(登録)	築年月	1997[H9]年02月
		建物構造	R C

	価格：2380万円)		
管理費等	18740円	階建て・階	8階建て2階部分
専有面積	76.02㎡(約23.00坪)		駐車場

【成約売一戸建】 (成約) 新築一戸建 **画像：1枚** **4LDK**

成約登録日時 [2022年05月12日] 物件番号 [99210056]



所在地	福岡県那珂川市五郎丸2丁目	map 周辺検索			
沿線・駅・交通	博多南線博多南駅 徒歩:13分				
成約価格	3399万円(登録 価格：3399万円)	築年月	2022[R4]年04月	土地面積	実測106.76㎡(約32.29坪)
建物面積	95.58㎡(約28.91坪)	建・容率	60%・200%	用途地域	一種低層
建物構造	木造				