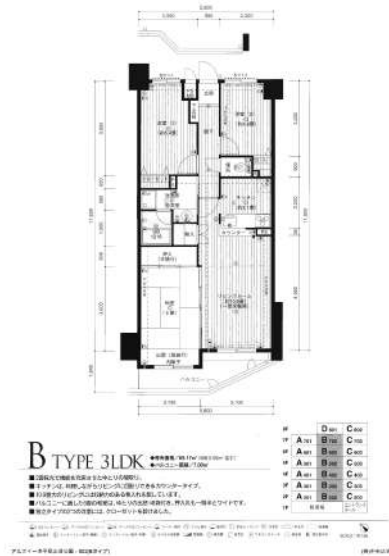


中古マンション 価格 3280万円

福岡市中央区平尾5丁目3-21



POINT

内覧可能です。但し、令和4年5月11日REFORM完成予定となります。予めご了承ください。※REFORM内容お問い合わせください。・既存住宅瑕疵保険加入予定・「平置き駐車場空き有※7台」(2022年4月30日現在)、12000円~13500円。

瑕疵保険・耐震性	瑕疵保険検査基準に適合
----------	-------------

物件番号	99155873
情報更新日	2022年04月30日
次回更新予定日	2022年05月14日
所在地	福岡市中央区平尾5丁目3-21 mapを見る
建物名	アルフィーネ平尾山荘公園
沿線・駅・交通	福岡市七隈線薬院大通駅 徒歩16分 駅までmap 西鉄天神大牟田線西鉄平尾駅 徒歩11分 駅までmap 福岡市七隈線薬院駅 徒歩18分 駅までmap
間取り	3LDK
間取り内訳	
サービスルーム数	
専有面積	69.17㎡ / 約20.92坪
専用庭面積	
バルコニー	南西 7㎡
小学校区	
中学校区	
建物構造	RC
建物工法	
施工会社	
建築面積	

その他費用	
総戸数	20戸
築年月	1996[H8]年1月
駐車場	空有 1万3500円
駐車場:形式	
駐車場:状況	【屋根状況 屋根あり】
駐車場備考	
駐車場敷金	
土地権利	所有権
借地代	
管理形態	全部委託(管理組合有)
管理方式	巡回管理
管理会社	朝日ビルテック
借地期間	
建築確認・建築確認番号	
現況	空家
条件等	
最適用途	
用途地域	

延べ面積	
階建	地上8階建
階	5階部分
管理費	1万500円
積立金	7800円
保証金	
権利金	
その他一時金	
施設費用	

国土法	
法令制限等	
付帯権利	
引渡し	相談

分譲概要	
設備	都市ガス 給湯 温水洗浄便座 CATV BS端子 収納スペース システムキッチン 室内洗濯機置場 バルコニー エレベーター オートロック TVモニタ付きインターホン 宅配ボックス 駐輪場 バイク置場(屋外) 独立洗面脱衣所 防犯カメラ 納戸 和室有 全居室収納 天袋 押入れ 3口コンロ以上
特記事項	ペット不可 日当たり良好 内装リフォーム 南向き
備考	
取引態様	売主
担当者	長野
担当者電話番号	090-9279-9802

取り扱い不動産会社

(株)創人

福岡県福岡市 博多区博多駅南3丁目22-2-206

TEL 092-409-5660 FAX 092-409-6655

免許番号: 福岡県知事(1)18546

所属協会: (公社)福岡県宅地建物取引業協会 (一社)九州不動産公正取引協議会



2022-04-30 19:31:47

※仲介手数料については各不動産会社にお問い合わせください。