

物件種目(売地,新築一戸建,中古一戸建,新築テラスハウス,中古テラスハウス,新築マンション,中古マンション,新築タウンハウス,中古タウンハウス,店舗,事務所,店舗事務所,店舗付き住宅,住宅付き店舗,ビル,マンション,アパート,倉庫,工場)、選択エリア(福岡市東区,福岡市博多区,福岡市中央区,福岡市南区,福岡市西区,福岡市城南区,福岡市早良区,筑紫野市,春日市,大野城市,宗像市,太宰府市,古賀市,福津市,糸島市,那珂川市,糟屋郡志免町,糟屋郡粕屋町,糟屋郡久山町,糟屋郡新宮町,糟屋郡宇美町,糟屋郡須恵町,糟屋郡篠栗町)、成約日(期間指定、2022年3月2日~2022年3月2日)

## 検索結果4件

並び替え1: 成約価格安い順 ▾ 並び替え2: 成約価格安い順 ▾ 表示件数: 20件 ▾

- 個人情報を隠す(所在地の番地、地番、建物名、号棟、部屋番号、ピンポイント地図を非表示にする)  
※成約情報を一般消費者に開示する場合はご利用下さい。

【成約売土地】 (成約) 売地 **画像: 5枚**

成約登録日時 [2022年03月02日] 物件番号 [99194371]



所在地	福岡県糸島市富 765番38 <a href="#">map</a> <a href="#">周辺検索</a>				
沿線・駅・交通	バス:水素センタ前(糸島市コミュニティバス) 停 徒歩:3分				
成約価格	98万円(登録価格: 98万円)	成約坪単価	2.4359万円 (2.4359万円)	土地面積	公簿133㎡(約40.23坪)
用途地域	無指定	地目	雑種地	建・容率	60%・200%

【成約売土地】 (成約) 売地 **画像: 5枚**

成約登録日時 [2022年03月02日] 物件番号 [99194712]



所在地	福岡県糸島市富 765番39 <a href="#">map</a> <a href="#">周辺検索</a>				
沿線・駅・交通	バス:水素センタ前(糸島市コミュニティバス) 停 徒歩:3分				
成約価格	120万円(登録価格: 120万円)	成約坪単価	2.4484万円 (2.4484万円)	土地面積	公簿162㎡(約49.01坪)
用途地域	無指定	地目	雑種地	建・容率	60%・200%

【成約売土地】 (成約) 売地 **画像: 5枚**

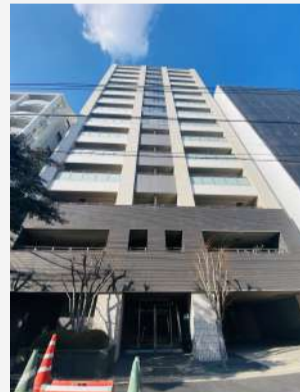
成約登録日時 [2022年03月02日] 物件番号 [99194714]



所在地	福岡県糸島市富 765番38・39 <a href="#">map</a> <a href="#">周辺検索</a>				
沿線・駅・交通	バス:水素センタ前(糸島市コミュニティバス) 停 徒歩:3分				
成約価格	218万円(登録価格: 218万円)	成約坪単価	2.4428万円 (2.4428万円)	土地面積	295㎡(約89.24坪)
用途地域	無指定	地目	雑種地	建・容率	60%・200%

【成約売マンション】 (成約) 中古マンション **画像: 31枚** **シート: 7枚** **3LDK**

成約登録日時 [2022年03月02日] 物件番号 [99200747]



所在地	福岡県福岡市中央区平尾 2丁目 15-23 グランドメゾン平尾VINX <a href="#">map</a> <a href="#">周辺検索</a>				
沿線・駅・交通	西鉄天神大牟田線西鉄平尾駅 徒歩:3分 <a href="#">駅までmap</a> 福岡市七隈線薬院大通駅 徒歩:15分 <a href="#">駅までmap</a> 西鉄天神大牟田線薬院駅 徒歩:16分 <a href="#">駅までmap</a>				
成約価格	5350万円(登録価格: 5480万円)	築年月	2008[H20]年08月	建物構造	R C
管理費等	34080円	階建て・階	14階建て 10階部分	駐車場	空有
専有面積	壁芯80㎡(約24.20坪)				