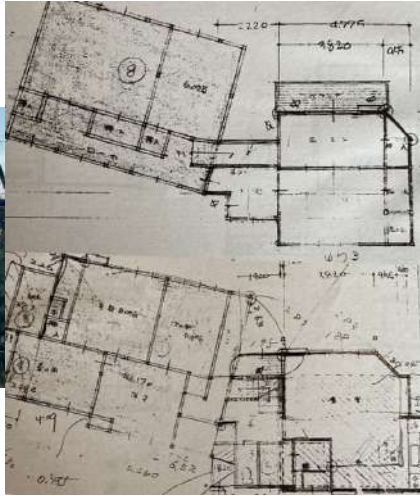


中古一戸建住宅 価格 2500万円

福岡市中央区谷2丁目8-8



POINT

地下鉄「六本松」駅まで徒歩約11分、地下鉄「桜坂」駅まで徒歩約11分、敷地約67坪、建坪約54坪の7LDK、高台に位置し眺望良好、「サニー梅光園店」まで徒歩約10分

物件番号	99197631
情報更新日	2022年02月06日
次回更新予定日	2022年02月20日
所在地	福岡市中央区谷2丁目8-8 mapを見る
沿線・駅・交通	福岡市七隈線六本松駅 徒歩11分 駅までmap 福岡市七隈線桜坂駅 徒歩11分 駅までmap 福岡市七隈線別府駅 徒歩19分 駅までmap
間取り	7LDK
間取り内訳	
サービスルーム数	
土地面積	公簿223.54㎡ / 約67.62坪
私道面積	
建物面積	180.65㎡ / 約54.65坪
小学校区	草ヶ江小学校 距離1270m
中学校区	城西中学校 距離1650m
階建	地上2階建
土地権利	所有権
借地代	
借地期間	
その他一時金	
施設費用	
その他費用	

保証金	
権利金	
築年月	1974[S49]年5月
建物構造	木造
建物の工法	
駐車場	無
駐車場の形式	
駐車場の状況	
駐車場の備考	
都市計画	市街化区域
用途地域	第一種中高層住居専用地域
地目	宅地
建・容率	60・150%
地勢	高台
地域地区	
傾斜地面積	
接道状況詳細	一方 【内訳】 ●北東 幅3.3m 公道 接面10.1m 舗装有
建築確認・建築確認番号	
国土法	
法令制限等	
現況	所有者居住中

条件等	
再建築	
土地形状	
敷地延長	
付帯権利	
引渡し	相談

分譲概要	
設備	都市ガス 電気 上水道 下水道 温水洗浄便座 庭 TVモニタ付きインターホン 浴室に窓 キッチンに窓 3口コンセント以上
特記事項	日当たり良好 閑静住宅街
備考	
取引態様	一般媒介
担当者	

取り扱い不動産会社

西部リゾート(株)

福岡県福岡市 博多区博多駅南1丁目7-14-401

TEL 092-473-6710 FAX 092-516-1212

免許番号: 福岡県知事(5)13510

所属協会: (公社)福岡県宅地建物取引業協会 (一社)九州不動産公正取引協議会



2022-02-07 13:39:41

※仲介手数料については各不動産会社にお問い合わせください。