

物件種目(売地,新築一戸建,中古一戸建,新築テラスハウス,中古テラスハウス,新築マンション,中古マンション,新築タウンハウス,中古タウンハウス,店舗,事務所,店舗事務所,店舗付き住宅,住宅付き店舗,ビル,マンション,アパート,倉庫,工場)、選択エリア(福岡市東区,福岡市博多区,福岡市中央区,福岡市南区,福岡市西区,福岡市城南区,福岡市早良区,筑紫野市,春日市,大野城市,宗像市,太宰府市,古賀市,福津市,糸島市,那珂川市,糟屋郡志免町,糟屋郡粕屋町,糟屋郡久山町,糟屋郡新宮町,糟屋郡宇美町,糟屋郡須恵町,糟屋郡篠栗町)、成約日(期間指定、2022年1月31日~2022年1月31日)

## 検索結果42件

並び替え1: 成約価格安い順 ▾ 並び替え2: 成約価格安い順 ▾ 表示件数: 20件 ▾

【成約売マンション】 (成約) 中古マンション **画像: 3枚** **ワンルーム** **オーナーチェンジ**

成約登録日時 [2022年01月31日] 物件番号 [99133142]



所在地	福岡県福岡市南区井尻3丁目 エスポワール井尻 102 <a href="#">map</a> <a href="#">周辺検索</a>				
沿線・駅・交通	西鉄天神大牟田線井尻駅 徒歩:6分 <a href="#">駅までmap</a> 鹿児島本線笹原駅 徒歩:8分 <a href="#">駅までmap</a> 鹿児島本線南福岡駅 徒歩:27分 <a href="#">駅までmap</a>				
成約価格	250万円(登録 価格:250万円)	築年月	1988[S63]年02月	建物構造	R C
管理費等	9800円	階建て・階	5階建て1階部分	駐車場	無
専有面積	壁芯15.38㎡(約4.65坪)				

【成約売マンション】 (成約) 中古マンション **画像: 16枚** **ワンルーム** **オーナーチェンジ**

成約登録日時 [2022年01月31日] 物件番号 [99149339]



所在地	福岡県福岡市博多区東比恵2丁目 17-23 ローズマンション第一博多 1号館 <a href="#">map</a> <a href="#">周辺検索</a>				
沿線・駅・交通	福岡市空港線東比恵駅 徒歩:2分 <a href="#">駅までmap</a> 鹿児島本線博多駅 徒歩:16分 <a href="#">駅までmap</a> 九州新幹線博多駅 徒歩:16分 <a href="#">駅までmap</a>				
成約価格	390万円(登録 価格:390万円)	築年月	1974[S49]年04月	建物構造	S R C
管理費等	7150円	階建て・階	10階建て9階部分	駐車場	無
専有面積	壁芯19.8㎡(約5.99坪)				

【成約売マンション】 (成約) 中古マンション **画像: 4枚** **1DK**

成約登録日時 [2022年01月31日] 物件番号 [99153229]



所在地	福岡県福岡市博多区祇園町 8-13 (地番: 591番地1) 第一プリンスビル <a href="#">map</a> <a href="#">周辺検索</a>				
沿線・駅・交通	福岡市空港線祇園駅 徒歩:9分 <a href="#">駅までmap</a> 福岡市箱崎線中洲川端駅 徒歩:9分 <a href="#">駅までmap</a> 福岡市空港線中洲川端駅 徒歩:9分 <a href="#">駅までmap</a>				
成約価格	490万円(登録 価格:490万円)	築年月	1974[S49]年06月	建物構造	R C一部: S R C
管理費等	10820円	階建て・階	10階建て10階部分	駐車場	無
専有面積	壁芯29.03㎡(約8.78坪)				

【成約売マンション】 (成約) 中古マンション **画像: 1枚** **2LDK**

成約登録日時 [2022年01月31日] 物件番号 [99195818]



所在地	福岡県福岡市南区長住3丁目 <a href="#">map</a> <a href="#">周辺検索</a>				
沿線・駅・交通	バス:長住三丁目(西鉄バス) 徒歩:3分				
成約価格	580万円(登録 価格:580万円)	築年月	1969[S44]年04月	建物構造	R C
管理費等	11490円	階建て・階	5階建て2階部分	駐車場	空有
専有面積	内法53.87㎡(約16.30坪)				

【成約売土地】 (成約) 売地 **画像: 14枚**

成約登録日時 [2022年01月31日] 物件番号 [99176137]



所在地	福岡県糸島市泊 1800-4 <a href="#">map</a> <a href="#">周辺検索</a>				
沿線・駅・交通	筑肥線筑前原駅 バス:10分 泊二区(昭和バス) 徒歩:4分 <a href="#">駅までmap</a>				
成約価格	830万円(登録 価格:830万円)	成約坪単価	10.5557万円 (10.5557万円)	土地面積	公簿259.95㎡(約78.63坪)
用途地域	無指定	地目	宅地	建・容率	60%・200%

【成約売マンション】 (成約) 中古マンション **画像: 2枚** **ワンルーム** **オーナーチェンジ**

成約登録日時 [2022年01月31日] 物件番号 [99177230]



所在地	福岡県福岡市中央区春吉 2丁目 2-14 サヴォイエンポリウム 203 <a href="#">map</a> <a href="#">周辺検索</a>				
沿線・駅・交通	福岡市七隈線渡辺通駅 徒歩:7分 福岡市七隈線天神南駅 徒歩:9分 福岡市七隈線薬院駅 徒歩:12分				
成約価格	899万円(登録 価格: 899万円)	築年月	2004[H16]年12月	建物構造	R C
管理費等	12060円	階建て・階	8階建て 2階部分	駐車場	空無
専有面積	壁芯24.66㎡(約7.46坪)				

【成約売土地】 (成約) 売地 **画像: 5枚**

成約登録日時 [2022年01月31日] 物件番号 [99177397]



所在地	福岡県筑紫野市大字山家 5519-1 (地番: 5519-1) <a href="#">map</a> <a href="#">周辺検索</a>				
沿線・駅・交通	筑豊本線筑前山家駅 徒歩:6分 <a href="#">駅までmap</a>				
成約価格	920万円(登録 価格: 920万円)	成約坪単価	4.5191万円 (4.5191万円)	土地面積	公簿673㎡(約 203.58坪)
用途地域		地目	田	建・容率	60%・200%

【成約売マンション】 (成約) 中古マンション **画像: 10枚** **4LDK**

成約登録日時 [2022年01月31日] 物件番号 [99170395]



所在地	福岡県春日市須玖北4丁目 ローレルハイツ春日 <a href="#">map</a> <a href="#">周辺検索</a>				
沿線・駅・交通	西鉄天神大牟田線井尻駅 徒歩:18分 <a href="#">駅までmap</a>				
成約価格	1000万円(登録 価格: 1580万円)	築年月	1975[S50]年09月	建物構造	S R C
管理費等	20260円	階建て・階	13階建て 7階部分	駐車場	
専有面積	83.52㎡(約25.26坪)				

【成約売一戸建】 (成約) 中古一戸建 **画像: 3枚** **3DK**

成約登録日時 [2022年01月31日] 物件番号 [99171756]



所在地	福岡県糟屋郡久山町大字猪野 <a href="#">map</a> <a href="#">周辺検索</a>				
沿線・駅・交通	バス:猪野(西鉄バス) 停 徒歩:2分				
成約価格	1100万円(登録 価格: 1100万円)	築年月	1970[S45]年02月	土地面積	公簿194.94㎡(約 58.97坪)
建物面積	55.27㎡(約16.72 坪)	建・容率	50%・80%	用途地域	無指定
建物構造	木造				

【成約売土地】 (成約) 売地 **画像: 3枚**

成約登録日時 [2022年01月31日] 物件番号 [99173146]



所在地	福岡県糟屋郡久山町大字猪野 <a href="#">map</a> <a href="#">周辺検索</a>				
沿線・駅・交通	バス:猪野(西鉄バス) 停 徒歩:2分				
成約価格	1100万円(登録 価格: 1100万円)	成約坪単価	18.6535万円 (18.6535万円)	土地面積	公簿194.94㎡(約 58.97坪)
用途地域		地目	宅地	建・容率	50%・80%

【成約売マンション】 (成約) 中古マンション **画像: 11枚** **1K** **オーナーチェンジ**

成約登録日時 [2022年01月31日] 物件番号 [99110129]



所在地	福岡県福岡市中央区高砂 1丁目 19-15 アソシアグロッツォ天神サウス <a href="#">map</a> <a href="#">周辺検索</a>				
沿線・駅・交通	西鉄天神大牟田線薬院駅 徒歩:6分 <a href="#">駅までmap</a> 福岡市七隈線薬院駅 徒歩:6分 <a href="#">駅までmap</a>				
成約価格	1240万円(登録 価格: 1240万円)	築年月	2013[H25]年04月	建物構造	R C
管理費等	11200円	階建て・階	15階建て 6階部分	駐車場	空無
専有面積	壁芯25.83㎡(約7.81坪)				

【成約売マンション】 (成約) 中古マンション **画像: 1枚** **1DK** **オーナーチェンジ**

成約登録日時 [2022年01月31日] 物件番号 [99101885]



<b>所在地</b>	福岡県福岡市東区箱崎3丁目7-27 (地番: 2415-5) ネストピア箱崎駅前 602 <a href="#">map</a> <a href="#">周辺検索</a>			
<b>沿線・駅・交通</b>	鹿児島本線箱崎駅 徒歩:5分 <a href="#">駅までmap</a> 福岡市箱崎線箱崎九大前駅 徒歩:8分 <a href="#">駅までmap</a> 福岡市箱崎線箱崎宮前駅 徒歩:12分 <a href="#">駅までmap</a>			
<b>成約価格</b>	1250万円(登録 価格: 1280万円)	<b>築年月</b>	2009[H21]年03月	
<b>管理費等</b>	12000円	<b>階建て・階</b>	9階建て6階部分	
<b>専有面積</b>	壁芯30.03㎡(約9.08坪)		<b>建物構造</b>	R C
			<b>駐車場</b>	無

【成約売マンション】 (成約) 中古マンション **画像: 11枚** **2LDK** **オーナーチェンジ**

成約登録日時 [2022年01月31日] 物件番号 [99168698]



<b>所在地</b>	福岡県福岡市東区箱崎ふ頭3丁目4-20 アトラスアルファード箱崎 <a href="#">map</a> <a href="#">周辺検索</a>			
<b>沿線・駅・交通</b>	西日本鉄道貝塚線貝塚駅 徒歩:13分 <a href="#">駅までmap</a> 福岡市箱崎線貝塚駅 徒歩:16分 <a href="#">駅までmap</a> 西日本鉄道貝塚線名島駅 徒歩:18分 <a href="#">駅までmap</a>			
<b>成約価格</b>	1350万円(登録 価格: 1385万円)	<b>築年月</b>	2011[H23]年07月	
<b>管理費等</b>	6580円	<b>階建て・階</b>	13階建て2階部分	
<b>専有面積</b>	壁芯45.35㎡(約13.72坪)		<b>建物構造</b>	R C
			<b>駐車場</b>	空無

【成約売マンション】 (成約) 中古マンション **画像: 1枚** **4LDK**

成約登録日時 [2022年01月31日] 物件番号 [99196812]



<b>所在地</b>	福岡県福岡市中央区小笹5丁目 <a href="#">map</a> <a href="#">周辺検索</a>			
<b>沿線・駅・交通</b>	福岡市七隈線桜坂駅 徒歩:28分			
<b>成約価格</b>	1350万円(登録 価格: 1350万円)	<b>築年月</b>	1988[S63]年07月	
<b>管理費等</b>	25100円	<b>階建て・階</b>	10階建て3階部分	
<b>専有面積</b>	内法84.7㎡(約25.62坪)		<b>建物構造</b>	R C
			<b>駐車場</b>	空無

【成約売マンション】 (成約) 中古マンション **画像: 10枚** **3LDK**

成約登録日時 [2022年01月31日] 物件番号 [99170915]



<b>所在地</b>	福岡県福岡市東区香椎4丁目 パロス香椎参道 <a href="#">map</a> <a href="#">周辺検索</a>			
<b>沿線・駅・交通</b>	香椎線香椎神宮駅 徒歩:8分 <a href="#">駅までmap</a> 西日本鉄道貝塚線香椎宮前駅 徒歩:8分 <a href="#">駅までmap</a> 香椎線香椎駅 徒歩:11分 <a href="#">駅までmap</a>			
<b>成約価格</b>	1400万円(登録 価格: 2000万円)	<b>築年月</b>	1997[H9]年02月	
<b>管理費等</b>	18740円	<b>階建て・階</b>	8階建て2階部分	
<b>専有面積</b>	76.02㎡(約23.00坪)		<b>建物構造</b>	R C
			<b>駐車場</b>	空有

【成約売マンション】 (成約) 中古マンション **画像: 1枚** **4LDK**

成約登録日時 [2022年01月31日] 物件番号 [99196819]



<b>所在地</b>	福岡県福岡市中央区小笹5丁目 <a href="#">map</a> <a href="#">周辺検索</a>			
<b>沿線・駅・交通</b>	福岡市七隈線桜坂駅 徒歩:28分			
<b>成約価格</b>	1400万円(登録 価格: 1400万円)	<b>築年月</b>	1988[S63]年07月	
<b>管理費等</b>	25100円	<b>階建て・階</b>	10階建て4階部分	
<b>専有面積</b>	内法84.7㎡(約25.62坪)		<b>建物構造</b>	R C
			<b>駐車場</b>	空無

【成約売マンション】 (成約) 中古マンション **画像: 28枚** **3LDK**

成約登録日時 [2022年01月31日] 物件番号 [99182528]



<b>所在地</b>	福岡県福岡市東区三苫5丁目1-57 アンピール三苫駅 <a href="#">map</a> <a href="#">周辺検索</a>			
<b>沿線・駅・交通</b>	西日本鉄道貝塚線三苫駅 徒歩:4分 <a href="#">駅までmap</a> 香椎線和白駅 徒歩:28分 <a href="#">駅までmap</a>			
<b>成約価格</b>	1470万円(登録 価格: 1590万円)	<b>築年月</b>	1998[H10]年09月	
<b>管理費等</b>	20100円	<b>階建て・階</b>	10階建て7階部分	
<b>専有面積</b>	壁芯73.5㎡(約22.23坪)		<b>建物構造</b>	R C
			<b>駐車場</b>	空有

□【成約売マンション】（成約）中古マンション **画像：14枚** **2LDK**

成約登録日時 [2022年01月31日] 物件番号 [99184891]



所在地	福岡県福岡市南区皿山2丁目 ライオンズマンション野間大池南 <a href="#">map</a> <a href="#">周辺検索</a>				
沿線・駅・交通	西鉄天神大牟田線高宮駅 バス:10分 皿山一丁目 徒歩:1分 <a href="#">駅までmap</a>				
成約価格	1800万円(登録 価格:1898万円)	築年月	1992[H4]年10月	建物構造	R C
管理費等	17650円	階建て・階	8階建て 3階部分	駐車場	空有
専有面積	60.34㎡(約18.25坪)				

□【成約売マンション】（成約）中古マンション **画像：23枚** **3LDK**

成約登録日時 [2022年01月31日] 物件番号 [99193242]



所在地	福岡県春日市上白水7丁目 コアマンション春日ネクステージ <a href="#">map</a> <a href="#">周辺検索</a>				
沿線・駅・交通	博多南線博多南駅 徒歩:7分				
成約価格	1800万円(登録 価格:1850万円)	築年月	2000[H12]年01月	建物構造	R C
管理費等	18300円	階建て・階	8階建て 2階部分	駐車場	空有
専有面積	壁芯83.7㎡(約25.32坪)				

□【成約売マンション】（成約）中古マンション **画像：3枚** **3LDK**

成約登録日時 [2022年01月31日] 物件番号 [99139041]



所在地	福岡県福岡市南区野多目3丁目2-3 レークヒルズ野多目3番館 <a href="#">map</a> <a href="#">周辺検索</a>				
沿線・駅・交通	西鉄天神大牟田線大橋駅 徒歩:33分 <a href="#">駅までmap</a>				
成約価格	1860万円(登録 価格:1950万円)	築年月	1998[H10]年01月	建物構造	R C
管理費等	12940円	階建て・階	6階建て 6階部分	駐車場	空有
専有面積	壁芯81.29㎡(約24.59坪)				

物件種目(売地,新築一戸建,中古一戸建,新築テラスハウス,中古テラスハウス,新築マンション,中古マンション,新築タウンハウス,中古タウンハウス,店舗,事務所,店舗事務所,店舗付き住宅,住宅付き店舗,ビル,マンション,アパート,倉庫,工場)、選択エリア(福岡市東区,福岡市博多区,福岡市中央区,福岡市南区,福岡市西区,福岡市城南区,福岡市早良区,筑紫野市,春日市,大野城市,宗像市,太宰府市,古賀市,福津市,糸島市,那珂川市,糟屋郡志免町,糟屋郡粕屋町,糟屋郡久山町,糟屋郡新宮町,糟屋郡宇美町,糟屋郡須恵町,糟屋郡篠栗町)、成約日(期間指定、2022年1月31日~2022年1月31日)

## 検索結果42件

並び替え1: 成約価格安い順 ▾ 並び替え2: 成約価格安い順 ▾ 表示件数: 20件 ▾

【成約売マンション】 (成約) 中古マンション **画像: 15枚** **3LDK**

成約登録日時 [2022年01月31日] 物件番号 [99184732]



所在地	福岡県福岡市博多区相生町2丁目 シティライフ雑餉隈2 <a href="#">map</a> <a href="#">周辺検索</a>		
沿線・駅・交通	鹿児島本線南福岡駅 徒歩:7分 西鉄天神大牟田線雑餉隈駅 徒歩:8分		
成約価格	1899万円(登録 価格: 1899万円)	築年月 1987[S62]年02月	建物構造 R C
管理費等	16000円	階建て・階 5階建て2階部分	駐車場 空無
専有面積	壁芯61.41㎡(約18.58坪)		

【成約売マンション】 (成約) 中古マンション **画像: 27枚** **4LDK**

成約登録日時 [2022年01月31日] 物件番号 [99125739]



所在地	福岡県福岡市南方向新町2丁目6-15 リバーコート大橋南N棟N棟 <a href="#">map</a> <a href="#">周辺検索</a>		
沿線・駅・交通	西鉄天神大牟田線大橋駅 バス:17分 那珂川病院(西鉄バス) 停 徒歩:3分 <a href="#">駅までmap</a> 西鉄天神大牟田線西鉄福岡(天神)駅 バス:28分 那珂川病院(西鉄バス) 停 徒歩:3分 <a href="#">駅までmap</a> 鹿児島本線博多駅 バス:46分 那珂川病院(西鉄バス) 停 徒歩:3分 <a href="#">駅までmap</a>		
成約価格	1940万円(登録 価格: 1980万円)	築年月 1993[H5]年08月	建物構造 S R C
管理費等	17000円	階建て・階 10階建て6階部分	駐車場 空有
専有面積	壁芯85.28㎡(約25.80坪)		

【成約売一戸建】 (成約) 中古一戸建 **画像: 6枚** **3LDK**

成約登録日時 [2022年01月31日] 物件番号 [99136042]



所在地	福岡県福岡市早良区野芥2丁目14番15号(地番: 791番地7) <a href="#">map</a> <a href="#">周辺検索</a>		
沿線・駅・交通	福岡市七隈線野芥駅 徒歩:5分		
成約価格	2200万円(登録 価格: 2200万円)	築年月 1973[S48]年08月	土地面積 公簿137.87㎡(約41.71坪)
建物面積	76.17㎡(約23.04坪)	建・容率 50%・80%	用途地域 一種低層
建物構造	木造		

【成約売マンション】 (成約) 中古マンション **画像: 11枚** **2LDK**

成約登録日時 [2022年01月31日] 物件番号 [99183282]



所在地	福岡県糟屋郡志免町別府西3丁目14-1 モントレーヴェルキューブシティ福岡空港駅 <a href="#">map</a> <a href="#">周辺検索</a>		
沿線・駅・交通	福岡市空港線福岡空港駅 徒歩:10分 <a href="#">駅までmap</a>		
成約価格	2240万円(登録 価格: 2240万円)	築年月 2010[H22]年02月	建物構造 R C
管理費等	11250円	階建て・階 14階建て12階部分	駐車場 空有
専有面積	壁芯59.19㎡(約17.90坪)		

【成約売土地】 (成約) 売地 **画像: 1枚**

成約登録日時 [2022年01月31日] 物件番号 [99176043]



所在地	福岡県春日市白水池1丁目 <a href="#">map</a> <a href="#">周辺検索</a>		
沿線・駅・交通	博多南線博多南駅 徒歩:25分 バス:上白水(コミュニティバスやよい) 停 徒歩:1分		
成約価格	2300万円(登録 価格: 2300万円)	成約坪単価 31.0894万円 (31.0894万円)	土地面積 公簿244.55㎡(約73.98坪)
用途地域	一種低層	地目 宅地	建・容率 50%・80%

□【成約売土地】(成約) 売地 **画像: 4枚**

成約登録日時 [2022年01月31日] 物件番号 [99194435]



所在地	福岡県福岡市西区野方 2 丁目	<a href="#">map</a> <a href="#">周辺検索</a>			
沿線・駅・交通	福岡市七隈線橋本駅 徒歩:19分				
成約価格	2300万円(登録 価格: 2300万円)	成約坪単価	32.843万円 (32.843万円)	土地面積	公簿231.49㎡(約 70.03坪)
用途地域	一種低層	地目	宅地	建・容率	50%・80%

□【成約売一戸建】(成約) 中古一戸建 **画像: 8枚** **4LDK**

成約登録日時 [2022年01月31日] 物件番号 [99149354]



所在地	福岡県糸島市志摩師吉	<a href="#">map</a> <a href="#">周辺検索</a>			
沿線・駅・交通	筑肥線筑前原駅 徒歩:25分 昭和バス 大石前停 約 4 4 0 m 徒歩 5 分				
成約価格	2500万円(登録 価格: 2500万円)	築年月	2006[H18]年10月	土地面積	公簿222.08㎡(約 67.18坪)
建物面積	119.23㎡(約36.07 坪)	建・容率	50%・80%	用途地域	二種低層
建物構造	軽量鉄骨				

□【成約売一戸建】(成約) 新築一戸建 **画像: 8枚** **5LDK**

成約登録日時 [2022年01月31日] 物件番号 [99122067]



所在地	福岡県福岡市東区大岳 3 丁目 342-19	<a href="#">map</a> <a href="#">周辺検索</a>			
沿線・駅・交通	バス:久保(福岡市)(西鉄バス)停 徒歩:3分				
成約価格	2600万円(登録 価格: 2680万円)	築年月	2021[R3]年09月	土地面積	165.11㎡(約49.95 坪)
建物面積	113.86㎡(約34.44 坪)	建・容率	50%・80%	用途地域	一種低層
建物構造	木造				

□【成約売土地】(成約) 売地 **画像: 16枚**

成約登録日時 [2022年01月31日] 物件番号 [99170779]



所在地	福岡県福岡市西区愛宕南 1 丁目	<a href="#">map</a> <a href="#">周辺検索</a>			
沿線・駅・交通	福岡市空港線姪浜駅 徒歩:12分 福岡市空港線室見駅 徒歩:12分				
成約価格	2700万円(登録 価格: 2800万円)	成約坪単価	59.3015万円 (61.4979万円)	土地面積	公簿150.5㎡(約 45.53坪)
用途地域	二種住居	地目	宅地	建・容率	60%・200%

□【成約売マンション】(成約) 中古マンション **画像: 50枚** **シート: 10枚** **3LDK**

成約登録日時 [2022年01月31日] 物件番号 [99188273]



所在地	福岡県福岡市城南区七隈 8 丁目 14-27	アプローズ七隈駅前 <a href="#">map</a> <a href="#">周辺検索</a>			
沿線・駅・交通	福岡市七隈線七隈駅 徒歩:2分 <a href="#">駅までmap</a> 福岡市七隈線福大前駅 徒歩:5分 <a href="#">駅までmap</a> バス:七隈七丁目(西鉄バス)停 徒歩:1分				
成約価格	2800万円(登録 価格: 2890万円)	築年月	2005[H17]年02月	建物構造	R C
管理費等	15400円	階建て・階	11階建て 8階部分	駐車場	空有
専有面積	壁芯72.45㎡(約21.92坪)				

□【成約売一戸建】(成約) 中古一戸建 **画像: 11枚** **シート: 1枚** **3LDK**

成約登録日時 [2022年01月31日] 物件番号 [99128445]



所在地	福岡県福岡市南区松原 7 丁目	<a href="#">map</a> <a href="#">周辺検索</a>			
沿線・駅・交通	福岡市七隈線福大前駅 徒歩:41分 福岡市七隈線七隈駅 徒歩:48分 福岡市七隈線梅林駅 徒歩:52分				
成約価格	2880万円(登録 価格: 2880万円)	築年月	2014[H26]年11月	土地面積	154.71㎡(約46.80 坪)
建物面積	102.68㎡(約31.06 坪)	建・容率	60%・200%	用途地域	一種住居
建物構造	木造				

□【成約売一戸建】(成約)中古一戸建 **画像: 38枚** **1SLDK**

成約登録日時 [2022年01月31日] 物件番号 [99180792]



所在地	福岡県糸島市志摩桜井 <a href="#">map</a> <a href="#">周辺検索</a>		
沿線・駅・交通	バス:赤隈(昭和バス) 停 徒歩:8分		
成約価格	2880万円(登録 価格: 2880万円)	築年月	2002[H14]年02月
建物面積	84.46㎡(約25.55 坪)	建・容率	50%・80%
建物構造	木造	土地面積	公簿389.36㎡(約 117.78坪)
		用途地域	無指定

□【成約売マンション】(成約)中古マンション **画像: 22枚** **シータ: 2枚** **3SLDK**

成約登録日時 [2022年01月31日] 物件番号 [99145978]



所在地	福岡県福岡市東区香椎照葉3丁目2-7 アイタワー <a href="#">map</a> <a href="#">周辺検索</a>		
沿線・駅・交通	西日本鉄道貝塚線香椎花園前駅 徒歩:22分 <a href="#">駅までmap</a> バス:アイランドシティ中央公園前(西鉄バス) 停 徒歩:5分		
成約価格	3100万円(登録 価格: 3190万円)	築年月	2016[H28]年02月
管理費等	14400円	階建て・階	45階建て7階部分
専有面積	77.62㎡(約23.48坪)	建物構造	R C
		駐車場	空有

□【成約売土地】(成約)売地 **画像: 5枚**

成約登録日時 [2022年01月31日] 物件番号 [99175383]



所在地	福岡県春日市ちくし台3丁目 <a href="#">map</a> <a href="#">周辺検索</a>		
沿線・駅・交通	鹿児島本線春日駅 徒歩:21分 西鉄天神大牟田線春日原駅 徒歩:28分 鹿児島本線大野城駅 徒歩:29分		
成約価格	3300万円(登録 価格: 3400万円)	成約坪単価	40.8567万円 (42.0948万円)
用途地域	一種低層	地目	雑種地
		土地面積	公簿267㎡(約 80.77坪)
		建・容率	50%・80%

□【成約売マンション】(成約)中古マンション **画像: 1枚** **3LDK**

成約登録日時 [2022年01月31日] 物件番号 [99134062]



所在地	福岡県福岡市南区市崎1丁目 エンゼルハイム平尾第2 <a href="#">map</a> <a href="#">周辺検索</a>		
沿線・駅・交通	西鉄天神大牟田線西鉄平尾駅 徒歩:6分		
成約価格	3750万円(登録 価格: 3790万円)	築年月	1996[H8]年02月
管理費等	18720円	階建て・階	6階建て1階部分
専有面積	壁芯67.62㎡(約20.46坪)	建物構造	R C
		駐車場	空無

□【成約売一戸建】(成約)中古一戸建 **画像: 17枚** **4LDK**

成約登録日時 [2022年01月31日] 物件番号 [99178702]



所在地	福岡県糸島市志摩稲留(地番:字山ノ内230番5) <a href="#">map</a> <a href="#">周辺検索</a>		
沿線・駅・交通	バス:志摩中央公園前(昭和バス) 停 徒歩:11分 JR筑前前原駅		
成約価格	3920万円(登録 価格: 4080万円)	築年月	2020[R2]年12月
建物面積	116.98㎡(約35.39 坪)	建・容率	60%・200%
建物構造	木造	土地面積	公簿196.15㎡(約 59.34坪)
		用途地域	一種住居

□【成約売マンション】(成約)中古マンション **画像: 17枚** **3LDK**

成約登録日時 [2022年01月31日] 物件番号 [99173269]



所在地	福岡県福岡市城南区別府7丁目5-35 ヴェルデコート城南式番館 <a href="#">map</a> <a href="#">周辺検索</a>		
沿線・駅・交通	福岡市七隈線茶山駅 徒歩:7分 <a href="#">駅までmap</a>		
成約価格	3960万円(登録 価格: 3980万円)	築年月	2005[H17]年11月
管理費等	20900円	階建て・階	13階建て5階部分
専有面積	壁芯79.37㎡(約24.01坪)	建物構造	S R C
		駐車場	空有

□【成約売マンション】（成約）中古マンション **画像：1枚** **3LDK**

成約登録日時 [2022年01月31日] 物件番号 [99104037]



<b>所在地</b>	福岡県春日市春日原北町2丁目 サンリヤン春日原北町 <a href="#">map</a> <a href="#">周辺検索</a>			
<b>沿線・駅・交通</b>	西鉄天神大牟田線春日原駅 徒歩:3分 鹿児島本線春日駅 徒歩:5分			
<b>成約価格</b>	<b>築年月</b>	2008[H20]年03月	<b>建物構造</b>	R C
		価格: 4180万円)		
<b>管理費等</b>	<b>階建て・階</b>	14階建て 14階部分	<b>駐車場</b>	空有
<b>専有面積</b>	壁芯88.02㎡(約26.63坪)			

□【成約売マンション】（成約）中古マンション **画像：29枚** **3LDK**

成約登録日時 [2022年01月31日] 物件番号 [99115792]



<b>所在地</b>	福岡県福岡市中央区鳥飼1丁目 (地番: 六区220番) グランドメゾン鳥飼式番館 <a href="#">map</a> <a href="#">周辺検索</a>			
<b>沿線・駅・交通</b>	福岡市空港線西新駅 徒歩:11分 <a href="#">駅までmap</a> 福岡市七隈線別府駅 徒歩:12分 <a href="#">駅までmap</a> 西鉄バス「鳥飼」 停徒歩約4分 約260mバス			
<b>成約価格</b>	<b>築年月</b>	2007[H19]年07月	<b>建物構造</b>	R C
		価格: 4680万円)		
<b>管理費等</b>	<b>階建て・階</b>	8階建て 5階部分	<b>駐車場</b>	空有
<b>専有面積</b>	86.38㎡(約26.13坪)			

□【成約売マンション】（成約）中古マンション **画像：30枚** **3LDK**

成約登録日時 [2022年01月31日] 物件番号 [99180932]



<b>所在地</b>	福岡県福岡市南区長住3丁目7-2 エイルマンション長住 <a href="#">map</a> <a href="#">周辺検索</a>			
<b>沿線・駅・交通</b>	西鉄天神大牟田線高宮駅 バス:13分 長住三丁目(西鉄バス) 停 徒歩:2分 <a href="#">駅までmap</a>			
<b>成約価格</b>	<b>築年月</b>	2015[H27]年10月	<b>建物構造</b>	R C
		価格: 5300万円)		
<b>管理費等</b>	<b>階建て・階</b>	7階建て 7階部分	<b>駐車場</b>	空有
<b>専有面積</b>	壁芯111.02㎡(約33.58坪)			

物件種目(売地,新築一戸建,中古一戸建,新築テラスハウス,中古テラスハウス,新築マンション,中古マンション,新築タウンハウス,中古タウンハウス,店舗,事務所,店舗事務所,店舗付き住宅,住宅付き店舗,ビル,マンション,アパート,倉庫,工場)、選択エリア(福岡市東区,福岡市博多区,福岡市中央区,福岡市南区,福岡市西区,福岡市城南区,福岡市早良区,筑紫野市,春日市,大野城市,宗像市,太宰府市,古賀市,福津市,糸島市,那珂川市,糟屋郡志免町,糟屋郡粕屋町,糟屋郡久山町,糟屋郡新宮町,糟屋郡宇美町,糟屋郡須恵町,糟屋郡篠栗町)、成約日(期間指定、2022年1月31日~2022年1月31日)

## 検索結果42件

並び替え1: 成約価格安い順 ▾ 並び替え2: 成約価格安い順 ▾ 表示件数: 20件 ▾

【成約売マンション】 (成約) 中古マンション **画像: 22枚** **シート: 4枚** **3LDK**

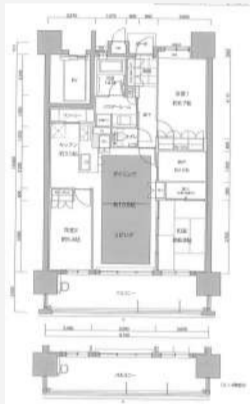
成約登録日時 [2022年01月31日] 物件番号 [99060795]



<b>所在地</b>	福岡県福岡市早良区百道浜3丁目 グランドメゾン百道浜 <a href="#">map</a> <a href="#">周辺検索</a>				
<b>沿線・駅・交通</b>	福岡市空港線藤崎駅 徒歩:19分 福岡市空港線西新駅 徒歩:16分 バス:福岡タワー南口(西鉄バス) 停 徒歩:1分				
<b>成約価格</b>	6700万円(登録 価格: 6780万円)	<b>築年月</b>	2008[H20]年01月	<b>建物構造</b>	R C
<b>管理費等</b>	26300円	<b>階建て・階</b>	23階建て 20階部分	<b>駐車場</b>	空有
<b>専有面積</b>	壁芯94.02㎡(約28.44坪)				

【成約売マンション】 (成約) 中古マンション **画像: 6枚** **3SLDK**

成約登録日時 [2022年01月31日] 物件番号 [99177096]



<b>所在地</b>	福岡県福岡市中央区六本松4丁目 2-6(地番: 300-12) MJR六本松 <a href="#">map</a> <a href="#">周辺検索</a>				
<b>沿線・駅・交通</b>	福岡市七隈線六本松駅 徒歩:2分 <a href="#">駅までmap</a>				
<b>成約価格</b>	8300万円(登録 価格: 8390万円)	<b>築年月</b>	2017[H29]年01月	<b>建物構造</b>	R C
<b>管理費等</b>	11970円	<b>階建て・階</b>	14階建て 13階部分	<b>駐車場</b>	空無
<b>専有面積</b>	壁芯83.16㎡(約25.16坪)				