

物件種目(売地,新築一戸建,中古一戸建,新築テラスハウス,中古テラスハウス,新築マンション,中古マンション,新築タウンハウス,中古タウンハウス,店舗,事務所,店舗事務所,店舗付き住宅,住宅付き店舗,ビル,マンション,アパート,倉庫,工場)、選択エリア(福岡市東区,福岡市博多区,福岡市中央区,福岡市南区,福岡市西区,福岡市城南区,福岡市早良区,筑紫野市,春日市,大野城市,宗像市,太宰府市,古賀市,福津市,糸島市,那珂川市,糟屋郡志免町,糟屋郡粕屋町,糟屋郡久山町,糟屋郡新宮町,糟屋郡宇美町,糟屋郡須恵町,糟屋郡篠栗町)、成約日(期間指定、2022年1月29日~2022年1月29日)

検索結果16件

並び替え1: 成約価格安い順 ▾ 並び替え2: 成約価格安い順 ▾ 表示件数: 20件 ▾

【成約売土地】 (成約) 売地 **画像: 7枚**

成約登録日時 [2022年01月29日] 物件番号 [99184093]



所在地	福岡県福岡市早良区大字西(地番: 2 3 3 1 - 1 3) map 周辺検索		
沿線・駅・交通	バス:多々良瀬(西鉄バス) 停 徒歩:13分		
成約価格	65万円(登録価格: 65万円)	成約坪単価	0.4996万円 (0.4996万円)
用途地域		地目	山林
		土地面積	公簿430㎡(約130.08坪)
		建・容率	40%・50%

【成約売マンション】 (成約) 中古マンション **画像: 10枚** **3LDK** **オーナーチェンジ**

成約登録日時 [2022年01月29日] 物件番号 [99115979]



所在地	福岡県福岡市南区高木2丁目 高木団地住宅1号棟 map 周辺検索		
沿線・駅・交通	西鉄天神大牟田線大橋駅 徒歩:13分		
成約価格	630万円(登録価格: 650万円)	築年月	1975[S50]年11月
管理費等	12200円	階建て・階	5階建て5階部分
専有面積	壁芯68.16㎡(約20.62坪)	建物構造	R C
		駐車場	空有

【成約売土地】 (成約) 売地 **画像: 3枚**

成約登録日時 [2022年01月29日] 物件番号 [99168414]



所在地	福岡県太宰府市大字太宰府三条2丁目15-18 map 周辺検索		
沿線・駅・交通	西日本鉄道太宰府線太宰府駅 徒歩:18分 駅までmap バス:三条台前(西鉄バス) 停 徒歩:5分 バス:大原団地前(西鉄バス) 停 徒歩:8分		
成約価格	980万円(登録価格: 980万円)	成約坪単価	11.2527万円 (11.2527万円)
用途地域	一種低層	地目	宅地
		土地面積	公簿287.9㎡(約87.09坪)
		建・容率	50%・80%

【成約売土地】 (成約) 売地 **画像: 2枚**

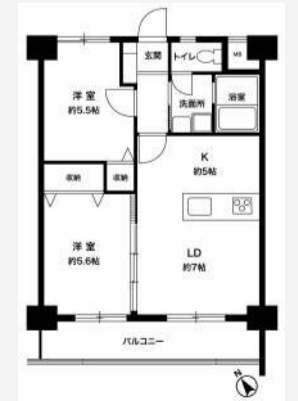
成約登録日時 [2022年01月29日] 物件番号 [99164417]



所在地	福岡県糸島市高来寺 map 周辺検索		
沿線・駅・交通	筑肥線周船寺駅 徒歩:26分 バス:高来寺(昭和バス) 停 徒歩:1分		
成約価格	1000万円(登録価格: 1080万円)	成約坪単価	27.9642万円 (30.2013万円)
用途地域	無指定	地目	宅地
		土地面積	実測118.2㎡(約35.76坪)
		建・容率	60%・200%

【成約売マンション】 (成約) 中古マンション **画像: 17枚** **2LDK**

成約登録日時 [2022年01月29日] 物件番号 [99109059]



所在地	福岡県福岡市博多区半道橋1丁目14-35 エバーライフ博多駅南 map 周辺検索		
沿線・駅・交通	鹿児島本線竹下駅 徒歩:22分 駅までmap 福岡市空港線東比恵駅 徒歩:21分 駅までmap バス:東光寺本町(西鉄バス) 停 徒歩:6分		
成約価格	1440万円(登録価格: 1480万円)	築年月	1986[S61]年07月
管理費等	14200円	階建て・階	8階建て4階部分
専有面積	壁芯52.48㎡(約15.88坪)	建物構造	R C
		駐車場	無

【成約売一戸建】 (成約) 中古一戸建 **画像: 7枚** **5LDK**

成約登録日時 [2022年01月29日] 物件番号 [99195975]

所在地	福岡県福岡市東区みどりが丘2丁目 map 周辺検索		
沿線・駅・交通	西日本鉄道貝塚線香椎宮前駅 バス:12分 みどりが丘三丁目(西鉄バス) 停 徒歩:5分		



成約価格	2150万円(登録 価格:2300万円)	築年月	1985[S60]年03月	土地面積	公簿232.14㎡(約 70.22坪)
建物面積	108.89㎡(約32.94 坪)	建・容率	50%・80%	用途地域	一種低層
建物構造	木造				

【成約売マンション】 (成約) 中古マンション **画像: 25枚** **3LDK**

成約登録日時 [2022年01月29日] 物件番号 [99122664]



所在地	福岡県福岡市城南区鳥飼 4丁目 3-16 ライオンズガーデンシティ鳥飼 2番館 map 周辺検索				
沿線・駅・交通	福岡市七隈線別府駅 徒歩:9分 福岡市空港線西新駅 徒歩:15分				
成約価格	3160万円(登録 価格:3280万円)	築年月	1998[H10]年03月	建物構造	S R C
管理費等	16210円	階建て・階	10階建て 3階部分	駐車場	空有
専有面積	75.06㎡(約22.71坪)				

【成約売一戸建】 (成約) 新築一戸建 **画像: 7枚** **4LDK**

成約登録日時 [2022年01月29日] 物件番号 [99111807]



所在地	福岡県古賀市今の庄 3丁目 498-4 map 周辺検索				
沿線・駅・交通	鹿児島本線古賀駅 徒歩:18分 駅までmap				
成約価格	3190万円(登録 価格:3190万円)	築年月	2021[R3]年09月	土地面積	165.39㎡(約50.03 坪)
建物面積	103.91㎡(約31.43 坪)	建・容率	60%・150%	用途地域	二種低層
建物構造	木造				

【成約売マンション】 (成約) 中古マンション **画像: 10枚** **4LDK**

成約登録日時 [2022年01月29日] 物件番号 [99110051]



所在地	福岡県福岡市博多区東光 2丁目 エイルマンション博多駅東コンフォート map 周辺検索				
沿線・駅・交通	福岡市空港線博多駅 徒歩:10分 駅までmap 鹿児島本線博多駅 徒歩:11分 駅までmap 福岡市空港線東比恵駅 徒歩:9分 駅までmap				
成約価格	3480万円(登録 価格:3480万円)	築年月	2003[H15]年07月	建物構造	R C
管理費等	41660円	階建て・階	14階建て 2階部分	駐車場	空有
専有面積	86.75㎡(約26.24坪)				

【成約売マンション】 (成約) 中古マンション **画像: 16枚** **4LDK**

成約登録日時 [2022年01月29日] 物件番号 [99183033]



所在地	福岡県福岡市南区若久団地 3-1 ヒューマインド筑紫丘公園 map 周辺検索				
沿線・駅・交通	西鉄天神大牟田線高宮駅 徒歩:17分 駅までmap 西鉄天神大牟田線大橋駅 バス:12分 神田町 停 徒歩:3分 駅までmap 鹿児島本線博多駅 バス:21分 神田町 停 徒歩:3分 駅までmap				
成約価格	3680万円(登録 価格:3680万円)	築年月	2016[H28]年03月	建物構造	R C
管理費等	17500円	階建て・階	8階建て 3階部分	駐車場	空有
専有面積	89.76㎡(約27.15坪)				

【成約売マンション】 (成約) 中古マンション **画像: 21枚** **2LDK**

成約登録日時 [2022年01月29日] 物件番号 [99187724]



所在地	福岡県福岡市中央区赤坂 2丁目 ライオンズタワー赤坂けやき通り map 周辺検索				
沿線・駅・交通	福岡市空港線赤坂駅 徒歩:9分 駅までmap 赤坂二丁目 1分				
成約価格	3750万円(登録 価格:3880万円)	築年月	2007[H19]年01月	建物構造	R C
管理費等	25110円	階建て・階	19階建て 4階部分	駐車場	空有
専有面積	60.05㎡(約18.17坪)				

【成約売一戸建】（成約）中古一戸建 **画像：13枚** **6LDK**

成約登録日時 [2022年01月29日] 物件番号 [99177851]



所在地	福岡県糟屋郡新宮町花立花1丁目 map 周辺検索				
沿線・駅・交通	バス:花立花(新宮町コミュニティバス) 停 徒歩:3分				
成約価格	3780万円(登録 価格:3780万円)	築年月	1993[H5]年12月	土地面積	公簿350.61㎡(約 106.06坪)
建物面積	192.87㎡(約58.34 坪)	建・容率	・	用途地域	
建物構造	木造				

【成約売一戸建】（成約）中古一戸建 **画像：21枚** **4LDK**

成約登録日時 [2022年01月29日] 物件番号 [99189467]



所在地	福岡県糟屋郡新宮町杜の宮4丁目 map 周辺検索				
沿線・駅・交通	鹿児島本線新宮中央駅 徒歩:12分 西日本鉄道貝塚線西鉄新宮駅 徒歩:7分				
成約価格	4280万円(登録 価格:4280万円)	築年月	2014[H26]年03月	土地面積	公簿208.11㎡(約 62.95坪)
建物面積	119.65㎡(約36.19 坪)	建・容率	50%・100%	用途地域	一種低層
建物構造	木造				

【成約売一戸建】（成約）中古一戸建 **画像：17枚** **3LDK**

成約登録日時 [2022年01月29日] 物件番号 [99177366]



所在地	福岡県福岡市博多区東那珂2丁目(地番:432番6) map 周辺検索				
沿線・駅・交通	バス:東那珂(西鉄バス) 停 徒歩:7分				
成約価格	4730万円(登録 価格:4930万円)	築年月	2020[R2]年07月	土地面積	公簿112.26㎡(約 33.96坪)
建物面積	95.54㎡(約28.90 坪)	建・容率	60%・200%	用途地域	工業
建物構造	軽量鉄骨				

【成約売土地】（成約）売地 **画像：2枚**

成約登録日時 [2022年01月29日] 物件番号 [99191407]



所在地	福岡県糟屋郡篠栗町大字田中58-3 map 周辺検索				
沿線・駅・交通	篠栗線篠栗駅 徒歩:7分				
成約価格	4900万円(登録 価格:4900万円)	成約坪単価	34.5971万円 (34.5971万円)	土地面積	公簿468.21㎡(約 141.63坪)
用途地域	一種住居	地目	宅地	建・容率	60%・200%

【成約売マンション】（成約）中古マンション **画像：50枚** **1LDK**

成約登録日時 [2022年01月29日] 物件番号 [99117088]



所在地	福岡県福岡市中央区地行浜2丁目2-4 ザ・パークハウス福岡タワーズ WEST map 周辺検索				
沿線・駅・交通	福岡市空港線唐人町駅 徒歩:12分 駅までmap バス:PayPayドーム前(西鉄バス) 停 徒歩:3分				
成約価格	10200万円(登 録価格:10800万 円)	築年月	2019[R1]年12月	建物構造	R C
管理費等	30780円	階建て・階	27階建て 23階部 分	駐車場	空無
専有面積	壁芯102.56㎡(約31.02坪)				