

物件種目(売地,新築一戸建,中古一戸建,新築テラスハウス,中古テラスハウス,新築マンション,中古マンション,新築タウンハウス,中古タウンハウス,店舗,事務所,店舗事務所,店舗付き住宅,住宅付き店舗,ビル,マンション,アパート,倉庫,工場)、選択エリア(福岡市東区,福岡市博多区,福岡市中央区,福岡市南区,福岡市西区,福岡市城南区,福岡市早良区,筑紫野市,春日市,大野城市,宗像市,太宰府市,古賀市,福津市,糸島市,那珂川市,糟屋郡志免町,糟屋郡粕屋町,糟屋郡久山町,糟屋郡新宮町,糟屋郡宇美町,糟屋郡須恵町,糟屋郡篠栗町)、成約日(期間指定、2022年1月15日~2022年1月15日)

検索結果6件

並び替え1: 成約価格安い順 ▾ 並び替え2: 成約価格安い順 ▾ 表示件数: 20件 ▾

【成約売土地】 (成約) 売地 **画像: 5枚**

成約登録日時 [2022年01月15日] 物件番号 [99037091]



所在地	福岡県春日市平田台3丁目149(地番:149) map 周辺検索		
沿線・駅・交通	鹿児島本線大野城駅 徒歩:25分 駅までmap		
成約価格	1900万円(登録価格:1980万円)	成約坪単価	20.6521万円(21.5217万円)
用途地域	一種低層	地目	宅地
		土地面積	公簿304.12㎡(約92.00坪)
		建・容率	50%・80%

【成約売一戸建】 (成約) 新築一戸建 **画像: 11枚** **シート: 2枚** **4LDK**

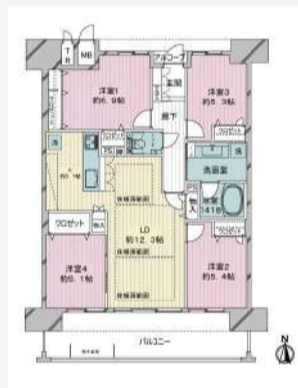
成約登録日時 [2022年01月15日] 物件番号 [99114625]



所在地	福岡県太宰府市吉松1丁目255-2 map 周辺検索		
沿線・駅・交通	鹿児島本線水城駅 徒歩:11分 駅までmap バス:吉松 停 徒歩:4分		
成約価格	3399万円(登録価格:3399万円)	築年月	2021[R3]年09月
建物面積	106.4㎡(約32.19坪)	建・容率	60%・160%
建物構造	木造	用途地域	一種住居

【成約売マンション】 (成約) 中古マンション **画像: 20枚** **4LDK**

成約登録日時 [2022年01月15日] 物件番号 [99047196]



所在地	福岡県福岡市東区香椎浜3丁目 モントレー香椎浜サーフタワーウエストウイング map 周辺検索		
沿線・駅・交通	西日本鉄道貝塚線西鉄香椎駅 徒歩:20分 駅までmap 鹿児島本線千早駅 徒歩:22分 駅までmap		
成約価格	3680万円(登録価格:3680万円)	築年月	2016[H28]年01月
管理費等	17100円	階建て・階	20階建て17階部分
専有面積	90.21㎡(約27.29坪)	建物構造	R C
		駐車場	

【成約売マンション】 (成約) 中古マンション **画像: 1枚** **3LDK**

成約登録日時 [2022年01月15日] 物件番号 [99180426]



所在地	福岡県福岡市東区千早4丁目21-55 プレミスト千早タワーツインマークスブライトタワー map 周辺検索		
沿線・駅・交通	鹿児島本線千早駅 徒歩:2分 駅までmap 西日本鉄道貝塚線西鉄千早駅 徒歩:2分 駅までmap		
成約価格	3980万円(登録価格:3980万円)	築年月	2011[H23]年08月
管理費等	26760円	階建て・階	31階建て17階部分
専有面積	壁芯72.72㎡(約22.00坪)	建物構造	R C
		駐車場	空有

【成約売一戸建】 (成約) 新築一戸建 **画像: 8枚** **3LDK**

成約登録日時 [2022年01月15日] 物件番号 [99124156]



所在地	福岡県福岡市博多区板付4丁目2-16 map 周辺検索		
沿線・駅・交通	鹿児島本線笹原駅 徒歩:20分 駅までmap		
成約価格	4100万円(登録価格:4140万円)	築年月	2021[R3]年10月
建物面積	111.57㎡(約33.75坪)	建・容率	60%・200%
建物構造	木造	用途地域	一種住居

【成約売土地】（成約）売地 **画像：2枚**

成約登録日時 [2022年01月15日] 物件番号 [99162219]

画像準備中

所在地	福岡県那珂川市今光8丁目 map 周辺検索		
沿線・駅・交通	博多南線博多南駅 徒歩:17分		
成約価格	4300万円(登録 価格：4500万円)	成約坪単価	51.1296万円 (53.5077万円)
用途地域	一種住居	地目	宅地
		土地面積	公簿278㎡(約 84.10坪)
		建・容率	60%・200%