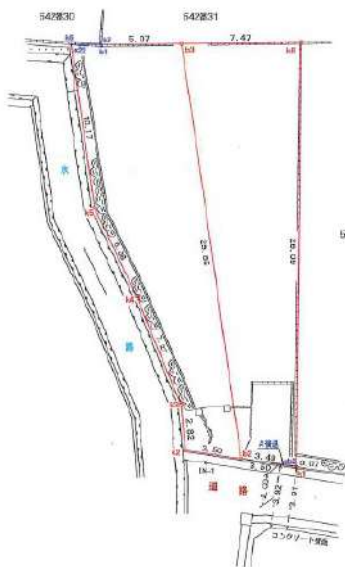


売地 価格 6280万円

福岡市城南区松山2丁目31-13 (地番[548番14])



POINT

2区画に分筆可能!福岡市七隈線『七隈駅』まで徒歩約3分と通勤やお出かけも快適♪駅までは自転車でも便利な平坦な道です♪

応援宣言事業者

物件番号	99147467
情報更新日	2021年12月27日
次回更新予定日	2022年01月10日
所在地	福岡市城南区松山2丁目31-13 (地番[548番14]) mapを見る
沿線・駅・交通	福岡市七隈線七隈駅 徒歩3分 駅までmap 福岡市七隈線金山駅 徒歩9分 駅までmap 福岡市七隈線福大前駅 徒歩12分 駅までmap
坪単価	73.62万円
土地面積	実測281.99㎡ / 約85.30坪
高圧線下地部分面積	
私道面積	
小学校区	福岡市立金山小学校 距離938m
中学校区	福岡市立梅林中学校 距離1334m
土地権利	所有権
借地代	
借地期間	
その他一時金	
施設費用	
その他費用	

保証金	
権利金	
地目	宅地
都市計画	市街化区域
用途地域	第二種住居地域
建・容率	60・200%
地域地区	準防火
国土法	
法令制限等	
接道状況詳細	一方 【内訳】 ●南 幅3.9m 公道 接面7m
開発許可・許可番号	
地勢	ひな段
地役権	
傾斜地面積	
最適用途	住宅用地
現況	更地
条件等	現況渡
再建築	
土地形状	台形
敷地延長	

付帯権利	
引渡し	相談

分譲概要	
設備	都市ガス 上水道 下水道
特記事項	セットバック要(0.11㎡)
備考	松山二丁目南西部建築協定アリ。
取引態様	売主
担当者	

取り扱い不動産会社



九州エステート(株)

福岡県福岡市 南区若久5丁目2-3

TEL 092-554-6550 FAX 092-554-6552

免許番号: 福岡県知事(4)14747

所属協会: (公社)福岡県宅地建物取引業協会 (一社)九州不動産公正取引協議会

2021-12-29 15:18:10

※仲介手数料については各不動産会社にお問い合わせください。