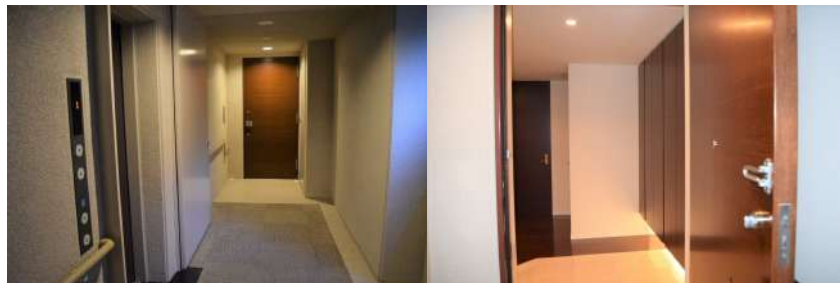


中古マンション 価格 8400万円

福岡市中央区平尾浄水町4-43



POINT

薬院大通駅より徒歩12分。閑静な住宅街にあるペット可マンションです。猫飼育も可能です！LDK28帖以上、近くに福岡市動植物園もあり、お子様のいるご家庭にもおすすめです。

物件番号	99139215
情報更新日	2021年11月02日
次回更新予定日	2021年11月16日
所在地	福岡市中央区平尾浄水町4-43 mapを見る
建物名	Dグランセ平尾浄水町
沿線・駅・交通	福岡市七隈線薬院大通駅 徒歩12分 駅までmap 福岡市七隈線薬院駅 徒歩19分 駅までmap 教会前(福岡市中央区)バス停 徒歩6分
間取り	3LDK
間取り内訳	洋10/洋6/洋6/LDK22.9/K5.9
サービスルーム数	
専有面積	壁芯120.4㎡ / 約36.42坪
専用庭面積	
バルコニー	南西 南東 23.95㎡
小学校区	福岡市立平尾小学校 距離572m
中学校区	福岡市立平尾中学校 距離1363m
建物構造	RC
建物工法	
施工会社	
建築面積	
延べ面積	
階建	地上5階建地下1階建
階	2階部分
管理費	2万230円
積立金	5万3000円

その他費用	自治会費:300円 / 月 清掃料金:500円 / 月
総戸数	19戸
築年月	2005[H17]年11月
駐車場	空有 2万円
駐車場:形式	
駐車場:状況	
駐車場備考	
駐車場敷金	
土地権利	所有権
借地代	
管理形態	全部委託
管理方式	日勤管理
管理会社	大和ライフネクスト株式会社
借地期間	
建築確認・建築確認番号	
現況	所有者居住中
条件等	
最適用途	
用途地域	
国土法	
法令制限等	
付帯権利	
引渡し	即時

保証金	
権利金	
その他一時金	
施設費用	

分譲概要	
設備	都市ガス 給湯 トイレ2箇所 温水洗浄便座 収納スペース ウォークインクローゼット システムキッチン カウンターキッチン 室内洗濯機置場 浴室乾燥機 バルコニー 2面バルコニー エレベーター オートロック TVモニター付きインターホン 独立洗面脱衣所 防犯セキュリティ 火災報知機 エレベーター2基以上 全居室フローリング タンクレストイレ ダブルロックキー 全居室収納 玄関収納 シューズボックス 3口コンロ以上 敷地内ゴミ置き場
特記事項	ペット可 小型犬可 猫可 日当たり良好 閑静住宅街 角部屋 南向き
備考	ご見学可能です。お気軽にお問い合わせ下さい。
取引態様	一般媒介
担当者	
担当者電話番号	092-726-0788

取り扱い不動産会社

(株)ルーミックス

福岡県福岡市 中央区今泉1丁目11-5ロクラス今泉4階

TEL 092-726-0788 FAX 092-726-0789

免許番号: 福岡県知事(2)17502

所属協会: (公社)福岡県宅地建物取引業協会 (一社)九州不動産公正取引協議会



2021-11-05 12:01:45

※仲介手数料については各不動産会社にお問い合わせください。