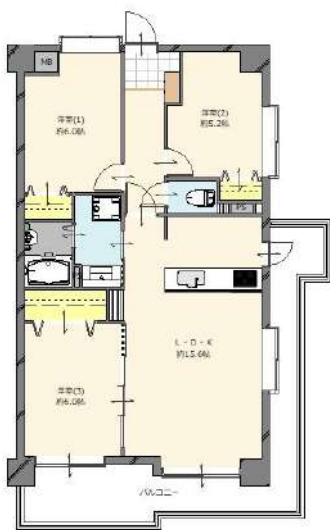


中古マンション 価格 2280万円

福岡市西区石丸3丁目



POINT

☆リフォーム物件! ☆3LDK! 71m2超! ☆角部屋! ☆二面バルコニー! ☆2階! ☆駐車場一住戸一台確保! ☆バス停徒歩約3分! ☆ペット可! ☆石丸小・下山門中!

物件番号	99160733
情報更新日	2021年11月02日
次回更新予定日	2021年11月16日
所在地	福岡市西区石丸3丁目 周辺mapを見る
建物名	朝日プラザ姪浜南
沿線・駅・交通	筑肥線下山門駅 徒歩17分 筑肥線姪浜駅 徒歩29分 福岡市空港線姪浜駅 徒歩29分
間取り	3LDK
間取り内訳	
サービスルーム数	
専有面積	壁芯71.5㎡ / 約21.63坪
専用庭面積	
バルコニー	18.7㎡
小学校区	福岡市立石丸小学校 距離550m
中学校区	福岡市立下山門中学校 距離1090m
建物構造	RC
建物の工法	
施工会社	
建築面積	
延べ面積	

その他費用	
総戸数	
築年月	1989[H1]年11月
駐車場	空有 7000円
駐車場:形式	
駐車場:状況	
駐車場備考	※駐車場詳細担当者まで。駐車場一住戸一台確保、5000~7000円/月、継承不可
駐車場敷金	
土地権利	所有権
借地代	
管理形態	全部委託
管理方式	巡回管理
管理会社	
借地期間	
建築確認・建築確認番号	
現況	空家
条件等	
最適用途	
用途地域	第一種中高層住居専用地域

階建	地上5階建
階	2階部分
管理費	1万270円
積立金	6000円
保証金	
権利金	
その他一時金	
施設費用	

国土法	
法令制限等	
付帯権利	
引渡し	相談

分譲概要	
設備	都市ガス 居室収納 バルコニー シューズボックス 2面バルコニー エレベーター オートロック 駐輪場 バイク置場(屋外) LDK15畳以上 全
特記事項	ペット可 小型犬可 猫可 日当たり良好 角部屋 内装リフォーム
備考	○水廻り設備、床、壁紙、建具等のリフォーム物件です! ○71m2超3LDKの間取りです。 ○2階部分で下階に居住区間がないため足音等気にせず過ごせます。 ○角部屋のため陽当たり・風通し良好です。二面バルコニーで開放的なお部屋です。 ○徒歩圏内に白十字病院やサニー下山門店、福岡西郵便局等があり便利な立地です。 ○ペット飼育可能です。(規約の範囲内) ○都市高速「石丸」乗口まで車で約3分のため通勤等のアクセス良好です。 ○JR「下山門」駅徒歩約17分、地下鉄「姪浜」駅徒歩約28分です。徒歩約3分にバス停があり駅までのアクセスも快適です。 ○石丸小徒歩約7分、下山門中徒歩約12分と子育てに安心の住環境です。
取引態様	専任媒介
担当者	佐々木

取り扱い不動産会社

(株)不動産SHOPナカジツ 太宰府・朱雀大通り店

福岡県太宰府市朱雀6丁目1-28

TEL 092-921-5015 FAX 092-921-5025

免許番号: 国土交通大臣(1)9346

所属協会: (公社)福岡県宅地建物取引業協会 (一社)九州不動産公正取引協議会



2021-11-03 01:02:38

※仲介手数料については各不動産会社にお問い合わせください。