

物件種目(売地,新築一戸建,中古一戸建,新築テラスハウス,中古テラスハウス,新築マンション,中古マンション,新築タウンハウス,中古タウンハウス,店舗,事務所,店舗事務所,店舗付き住宅,住宅付き店舗,ビル,マンション,アパート,倉庫,工場)、選択エリア(福岡市東区,福岡市博多区,福岡市中央区,福岡市南区,福岡市西区,福岡市城南区,福岡市早良区,筑紫野市,春日市,大野城市,宗像市,太宰府市,古賀市,福津市,糸島市,那珂川市,糟屋郡志免町,糟屋郡粕屋町,糟屋郡久山町,糟屋郡新宮町,糟屋郡宇美町,糟屋郡須恵町,糟屋郡篠栗町)、成約日(期間指定、2021年10月28日~2021年10月28日)

検索結果18件

並び替え1: 成約価格安い順 ▾ 並び替え2: 成約価格安い順 ▾ 表示件数: 20件 ▾

【成約売マンション】 (成約) 中古マンション **画像: 14枚** **1K** **オーナーチェンジ**

成約登録日時 [2021年10月28日] 物件番号 [99014014]



<b>所在地</b>	福岡県福岡市博多区諸岡3丁目33-11 フォルム博多南103 <a href="#">map</a> <a href="#">周辺検索</a>			
<b>沿線・駅・交通</b>	鹿兒島本線笹原駅 徒歩:12分 <a href="#">駅までmap</a> 西鉄天神大牟田線井尻駅 徒歩:12分 <a href="#">駅までmap</a> 鹿兒島本線竹下駅 徒歩:26分 <a href="#">駅までmap</a>			
<b>成約価格</b>	250万円(登録価格: 280万円)	<b>築年月</b>	1991[H3]年10月	
<b>管理費等</b>	9500円	<b>階建て・階</b>	4階建て 1階部分	
<b>専有面積</b>	壁芯17.12㎡(約5.18坪)		<b>建物構造</b>	R C
			<b>駐車場</b>	空有

【成約売マンション】 (成約) 中古マンション **画像: 20枚** **ワンルーム**

成約登録日時 [2021年10月28日] 物件番号 [99143733]



<b>所在地</b>	福岡県糸島市二丈吉井3515番10 福吉リゾートエクセル55 <a href="#">map</a> <a href="#">周辺検索</a>			
<b>沿線・駅・交通</b>	筑肥線福吉駅 徒歩:11分 <a href="#">駅までmap</a>			
<b>成約価格</b>	460万円(登録価格: 480万円)	<b>築年月</b>	1991[H3]年07月	
<b>管理費等</b>	10070円	<b>階建て・階</b>	10階建て 6階部分	
<b>専有面積</b>	壁芯33.25㎡(約10.06坪)		<b>建物構造</b>	S R C
			<b>駐車場</b>	空無

【成約売マンション】 (成約) 中古マンション **画像: 17枚** **2DK**

成約登録日時 [2021年10月28日] 物件番号 [99104269]



<b>所在地</b>	福岡県福岡市南区桜原1丁目33-22 フドウ桜町ハイツ <a href="#">map</a> <a href="#">周辺検索</a>			
<b>沿線・駅・交通</b>	西鉄天神大牟田線西鉄平尾駅 バス:23分 桜町(福岡市) (西鉄バス) 停 徒歩:1分 <a href="#">駅までmap</a>			
<b>成約価格</b>	500万円(登録価格: 530万円)	<b>築年月</b>	1974[S49]年10月	
<b>管理費等</b>	12450円	<b>階建て・階</b>	7階建て 4階部分	
<b>専有面積</b>	壁芯50.62㎡(約15.31坪)		<b>建物構造</b>	R C
			<b>駐車場</b>	空無

【成約売土地】 (成約) 売地 **画像: 3枚**

成約登録日時 [2021年10月28日] 物件番号 [99130610]



<b>所在地</b>	福岡県糸島市志摩芥屋(地番: 626-8、626-9) <a href="#">map</a> <a href="#">周辺検索</a>		
<b>沿線・駅・交通</b>	バス:芥屋購買店(昭和バス) 停 徒歩:7分		
<b>成約価格</b>	600万円(登録価格: 600万円)	<b>成約坪単価</b>	3.6394万円 (3.6394万円)
<b>用途地域</b>	無指定	<b>地目</b>	雑種地
		<b>土地面積</b>	公簿545㎡(約164.86坪)
		<b>建・容率</b>	50%・80%

【成約売マンション】 (成約) 中古マンション **画像: 5枚** **3LDK** **オーナーチェンジ**

成約登録日時 [2021年10月28日] 物件番号 [99023412]



<b>所在地</b>	福岡県福岡市南区井尻2丁目 ロワールマンション井尻Ⅲ <a href="#">map</a> <a href="#">周辺検索</a>			
<b>沿線・駅・交通</b>	西鉄天神大牟田線井尻駅 徒歩:13分 鹿兒島本線笹原駅 徒歩:15分			
<b>成約価格</b>	980万円(登録価格: 1100万円)	<b>築年月</b>	1988[S63]年08月	
<b>管理費等</b>	22970円	<b>階建て・階</b>	6階建て 2階部分	
<b>専有面積</b>	壁芯60.47㎡(約18.29坪)		<b>建物構造</b>	R C
			<b>駐車場</b>	空有

【成約売マンション】 (成約) 中古マンション **画像: 1枚** **ワンルーム**

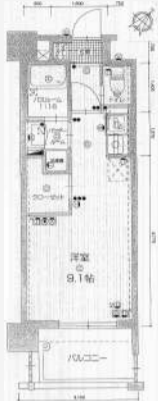
成約登録日時 [2021年10月28日] 物件番号 [99136315]

<b>所在地</b>	福岡県福岡市中央区天神3丁目 ロゼ天神 <a href="#">map</a> <a href="#">周辺検索</a>		
<b>沿線・駅・交通</b>	福岡市空港線天神駅 徒歩:5分		

	バス:那の津口(西鉄バス) 停 徒歩:1分			
成約価格	1010万円(登録 価格:1050万円)	築年月	1979[S54]年03月	建物構造
管理費等	15300円	階建て・階	11階建て 4階部分	駐車場
専有面積	壁芯34.7㎡(約10.50坪)			無

【成約売マンション】 (成約) 中古マンション **画像:7枚** **ワンルーム** **オーナーチェンジ**

成約登録日時 [2021年10月28日] 物件番号 [99048899]



所在地	福岡県福岡市中央区清川 2丁目4-19 ウインステージ天神南 405 <a href="#">map</a> <a href="#">周辺検索</a>			
沿線・駅・交通	西鉄天神大牟田線西鉄平尾駅 徒歩:14分 <a href="#">駅までmap</a> 福岡市七隈線渡辺通駅 徒歩:12分 <a href="#">駅までmap</a> 福岡市七隈線薬院駅 徒歩:15分 <a href="#">駅までmap</a>			
成約価格	1100万円(登録 価格:1250万円)	築年月	2015[H27]年07月	建物構造
管理費等	6700円	階建て・階	12階建て 4階部分	駐車場
専有面積	壁芯25.27㎡(約7.64坪)			空無

【成約売マンション】 (成約) 中古マンション **画像:11枚** **3LDK**

成約登録日時 [2021年10月28日] 物件番号 [99089864]



所在地	福岡県太宰府市通古賀 6丁目16-5 (地番:366-1) シティハイツ二日市 106 <a href="#">map</a> <a href="#">周辺検索</a>			
沿線・駅・交通	西鉄天神大牟田線西鉄二日市駅 徒歩:7分 <a href="#">駅までmap</a> 鹿児島本線都府楼南駅 徒歩:13分 <a href="#">駅までmap</a> 鹿児島本線二日市駅 徒歩:17分 <a href="#">駅までmap</a>			
成約価格	1130万円(登録 価格:1300万円)	築年月	1991[H3]年02月	建物構造
管理費等	21200円	階建て・階	8階建て 2階部分	駐車場
専有面積	壁芯73.54㎡(約22.25坪)			空無

【成約売住宅以外建物全部】 (成約) 店舗 **画像:1枚** **オーナーチェンジ**

成約登録日時 [2021年10月28日] 物件番号 [99138580]



所在地	福岡県福岡市東区唐原 1丁目2-47 (地番:410番2) 唐原店舗 <a href="#">map</a> <a href="#">周辺検索</a>			
沿線・駅・交通	鹿児島本線九産大前駅 徒歩:3分 <a href="#">駅までmap</a> 西日本鉄道貝塚線香椎花園前駅 徒歩:12分 <a href="#">駅までmap</a> 西日本鉄道貝塚線唐の原駅 徒歩:15分 <a href="#">駅までmap</a>			
成約価格	1380万円(登録 価格:1380万円)	築年月	1977[S52]年10月	土地面積
建物面積	68.72㎡(約20.79坪)	建・容率	60%・200%	用途地域
建物構造	木造			二種住居

【成約売マンション】 (成約) 中古マンション **画像:15枚** **1SLDK**

成約登録日時 [2021年10月28日] 物件番号 [99143042]



所在地	福岡県福岡市中央区福浜 2丁目 西公園下住宅 4号棟 <a href="#">map</a> <a href="#">周辺検索</a>			
沿線・駅・交通	福岡市空港線唐人町駅 徒歩:11分 <a href="#">駅までmap</a> バス:福浜(西鉄バス) 停 徒歩:2分			
成約価格	1499万円(登録 価格:1499万円)	築年月	1971[S46]年11月	建物構造
管理費等	14000円	階建て・階	5階建て 1階部分	駐車場
専有面積	壁芯59.59㎡(約18.03坪)			空有

【成約売マンション】 (成約) 中古マンション **画像:31枚** **3LDK**

成約登録日時 [2021年10月28日] 物件番号 [99087492]



所在地	福岡県春日市大谷 9丁目40 シティパル春日セントレ 623 <a href="#">map</a> <a href="#">周辺検索</a>			
沿線・駅・交通	バス:一の谷一丁目(西鉄バス) 停 徒歩:7分 博多南線博多南駅 徒歩:31分 <a href="#">駅までmap</a> 鹿児島本線南福岡駅 徒歩:35分 <a href="#">駅までmap</a>			
成約価格	1880万円(登録 価格:1880万円)	築年月	1992[H4]年12月	建物構造
				S R C

管理費等	14720円	階建て・階	15階建て6階部分	駐車場	空有
専有面積	壁芯76.41㎡(約23.11坪)				

【成約売住宅以外建物全部】 (成約) 店舗付き住宅 **画像: 7枚** **3LDK**

成約登録日時 [2021年10月28日] 物件番号 [99149983]



所在地	福岡県福岡市早良区野芥3丁目 <a href="#">map</a> <a href="#">周辺検索</a>				
沿線・駅・交通	福岡市七隈線野芥駅 徒歩:12分 福岡市七隈線賀茂駅 徒歩:17分 福岡市七隈線梅林駅 徒歩:20分				
成約価格	2300万円(登録 価格: 2080万円)	築年月	1994[H6]年08月	土地面積	公簿130.34㎡(約39.43坪)
建物面積	103.3㎡(約31.25坪)	建・容率	・	用途地域	一種低層
建物構造	木造				

【成約売一戸建】 (成約) 新築一戸建 **画像: 9枚** **4LDK**

成約登録日時 [2021年10月28日] 物件番号 [99084444]



所在地	福岡県宗像市日の里8丁目24-3 <a href="#">map</a> <a href="#">周辺検索</a>				
沿線・駅・交通	鹿児島本線東郷駅 徒歩:16分 <a href="#">駅までmap</a> バス:日の里七丁目(西鉄バス) 停 徒歩:2分				
成約価格	2848万円(登録 価格: 2898万円)	築年月	2021[R3]年07月	土地面積	203.41㎡(約61.53坪)
建物面積	104.33㎡(約31.56坪)	建・容率	40%・60%	用途地域	一種低層
建物構造	木造				

【成約売一戸建】 (成約) 新築一戸建 **画像: 11枚** **4LDK**

成約登録日時 [2021年10月28日] 物件番号 [99088229]



所在地	福岡県糟屋郡篠栗町大字津波黒558-10(地番: 558-10) <a href="#">map</a> <a href="#">周辺検索</a>				
沿線・駅・交通	篠栗線篠栗駅 徒歩:21分 <a href="#">駅までmap</a> 篠栗線門松駅 徒歩:27分 <a href="#">駅までmap</a>				
成約価格	3298万円(登録 価格: 3298万円)	築年月	2021[R3]年08月	土地面積	公簿181.03㎡(約54.76坪)
建物面積	118.41㎡(約35.82坪)	建・容率	60%・200%	用途地域	一種中高層
建物構造	木造				

【成約売マンション】 (成約) 中古マンション **画像: 11枚** **3LDK**

成約登録日時 [2021年10月28日] 物件番号 [99124613]



所在地	福岡県福岡市中央区平尾5丁目 ウェリス平尾山荘 <a href="#">map</a> <a href="#">周辺検索</a>				
沿線・駅・交通	西鉄天神大牟田線西鉄平尾駅 徒歩:10分 バス:山荘通(西鉄バス) 停 徒歩:4分				
成約価格	3780万円(登録 価格: 3980万円)	築年月	2014[H26]年07月	建物構造	R C
管理費等	15620円	階建て・階	10階建て2階部分	駐車場	空有
専有面積	壁芯71.69㎡(約21.69坪)				

【成約売一戸建】 (成約) 中古一戸建 **画像: 45枚** **3LDK**

成約登録日時 [2021年10月28日] 物件番号 [99031881]



所在地	福岡県福岡市東区高美台1丁目31-5(地番: 97番地) <a href="#">map</a> <a href="#">周辺検索</a>				
沿線・駅・交通	鹿児島本線福工大前駅 徒歩:27分 <a href="#">駅までmap</a> 鹿児島本線九産大前駅 徒歩:39分 <a href="#">駅までmap</a> 西日本鉄道貝塚線唐の原駅 徒歩:30分 <a href="#">駅までmap</a>				
成約価格	3980万円(登録 価格: 3980万円)	築年月	2018[H30]年03月	土地面積	公簿252.36㎡(約76.34坪)
建物面積	123.74㎡(約37.43坪)	建・容率	50%・80%	用途地域	一種低層
建物構造	木造				

【成約売土地】 (成約) 売地 **画像: 2枚**

成約登録日時 [2021年10月28日] 物件番号 [99149669]



<b>所在地</b>	福岡県福岡市博多区井相田 3 丁目23 (地番: 9) <a href="#">map</a> <a href="#">周辺検索</a>				
<b>沿線・駅・交通</b>	西鉄天神大牟田線雑餉隈駅 徒歩:12分 <a href="#">駅までmap</a>				
<b>成約価格</b>	4200万円(登録 価格: 4200万円)	<b>成約坪単価</b>	60.0772万円 (60.0772万円)	<b>土地面積</b>	公簿231.11㎡(約 69.91坪)
<b>用途地域</b>	一種住居	<b>地目</b>	宅地	<b>建・容率</b>	60%・200%

【成約売一戸建】 (成約) 中古一戸建 **画像: 12枚** **4LDK**

成約登録日時 [2021年10月28日] 物件番号 [99149196]



<b>所在地</b>	福岡県福岡市南区多賀 1 丁目 <a href="#">map</a> <a href="#">周辺検索</a>				
<b>沿線・駅・交通</b>	西鉄天神大牟田線高宮駅 徒歩:11分 西鉄天神大牟田線大橋駅 徒歩:21分 西鉄天神大牟田線西鉄平尾駅 徒歩:23分				
<b>成約価格</b>	4680万円(登録 価格: 4680万円)	<b>築年月</b>	2006[H18]年10月	<b>土地面積</b>	公簿185.32㎡(約 56.06坪)
<b>建物面積</b>	113.44㎡(約34.32 坪)	<b>建・容率</b>	50%・80%	<b>用途地域</b>	一種低層
<b>建物構造</b>	木造				