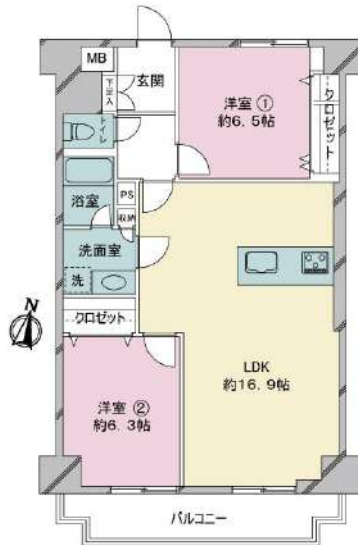


中古マンション 価格 2798万円

福岡市中央区那の川2丁目



POINT

高宮校区、ペットの飼育できるマンションです。隣が24時間スーパーのサニー那の川店で、西鉄平尾駅までも4分という好立地。さらに、室内フルリノベーション、眺望・日当たり良好です。エアコン・家具付きです。

修繕記録等

5年以内に内装リフォーム

物件番号	99152358
情報更新日	2021年10月11日
次回更新予定日	2021年10月25日
所在地	福岡市中央区那の川2丁目 mapを見る
建物名	サニーハイム平尾
沿線・駅・交通	西鉄天神大牟田線西鉄平尾駅 徒歩4分 駅までmap 那の川2丁目バス停 徒歩2分
間取り	2LDK
間取り内訳	LDK16.9／洋6.5／洋6.3
サービスルーム数	
専有面積	壁芯68.64㎡ / 約20.76坪
専用庭面積	
バルコニー	南 7.67㎡
小学校区	福岡市立高宮小学校 距離580m
中学校区	福岡市立高宮中学校 距離527m
建物構造	RC(一部:鉄骨造)
建物工法	
施工会社	大橋組守谷組共同企業体
建築面積	
延べ面積	

その他費用	特別積立金:1780円 / 月
総戸数	85戸
築年月	1980[S55]年3月
駐車場	空無
駐車場:形式	
駐車場:状況	
駐車場備考	
駐車場敷金	
土地権利	所有権
借地代	
管理形態	全部委託(管理組有)
管理方式	日勤管理
管理会社	株式会社ビジネス・ワンファンリティーズ
借地期間	
建築確認・建築確認番号	
現況	空家
条件等	
最適用途	
用途地域	商業地域
国土法	

階建	地上10階建
階	8階部分
管理費	8100円
積立金	7080円
保証金	
権利金	
その他一時金	
施設費用	

法令制限等	
付帯権利	
引渡し	相談

分譲概要	
設備	都市ガス エアコン 給湯 追焚機能 温水洗浄便座 収納スペース システムキッチン カウンターキッチン 食器洗浄乾燥機 シャンプードレッサー 室内洗濯機置場 浴室乾燥機 照明器具付き デインプルキー バルコニー オートロック TVモニター付きインターホン 駐輪場 24時間換気システム 独立洗面脱衣所 防犯カメラ 火災報知機 家具付き エレベーター2基以上 全居室フローリング 浴室暖房 オートバス 全居室収納 玄関収納 シューズボックス 人感照明センサー ダウンライト 3口コンロ以上 敷地内ゴミ置き場
特記事項	ペット可 小型犬可 猫可 日当たり良好 外観タイル張り 内装リフォーム 眺望良好 南向き
備考	MHF44066 家具付き販売いたします。(ダイニングテーブルセット、ソファ等) 家具は当物件販売展示用に使用した状態でのお引き渡しとなります。(使用開始日:2021年9月27日) こちらはお客様のご都合で家具等が不要な場合でも販売価格の変更はございません。 セールスポイント: ・ペット飼育可(飼育細則有) ・南向き、バルコニーはサニー方面で、眺望良好、明るい室内です ・追い焚き機能有り給湯器取替、浴室暖房換気乾燥機付 ・シューズボックスの下層に奥行きをもたせ、ベビーカーなどの収納に使えるようにしました ・カウンターキッチン(ビルトイン食器洗い乾燥機付き) ・デインプルキー鍵交換費用弊社負担 リフォーム(2021年9月24日完成) 内容: 浴室・キッチン・トイレ・洗面台・建具・給湯器交換、全クロス・フローリング・CFシート張替、照明器具設置他 近隣施設: ・高宮小学校 400m ・高宮中学校 450m ・ベーカリー Yakichi平尾店 160m ・スーパー サニー那の川店 50m ・コンビニ セブンイレブン福岡白金店 150m ・ドラッグストア ツルハドラッグ高宮店 520m ・公園 堀川公園 120m 外部所有者:特別管理費 月額1000円
取引態様	売主
担当者	古賀 大志郎
担当者電話番号	092-481-0041

取り扱い不動産会社

(株)大京穴吹不動産 博多店

福岡県福岡市 博多区博多駅前4丁目4-15

TEL 092-481-0041 FAX 092-436-5335

免許番号: 国土交通大臣(8)4139

所属協会: (公社)福岡県宅地建物取引業協会 (一社)九州不動産公正取引協議会



2021-10-11 13:10:06

※仲介手数料については各不動産会社にお問い合わせください。