

物件種目(売地,新築一戸建,中古一戸建,新築テラスハウス,中古テラスハウス,新築マンション,中古マンション,新築タウンハウス,中古タウンハウス,店舗,事務所,店舗事務所,店舗付き住宅,住宅付き店舗,ビル,マンション,アパート,倉庫,工場)、選択エリア(福岡市東区,福岡市博多区,福岡市中央区,福岡市南区,福岡市西区,福岡市城南区,福岡市早良区,筑紫野市,春日市,大野城市,宗像市,太宰府市,古賀市,福津市,糸島市,那珂川市,糟屋郡志免町,糟屋郡粕屋町,糟屋郡久山町,糟屋郡新宮町,糟屋郡宇美町,糟屋郡須恵町,糟屋郡篠栗町)、成約日(期間指定、2021年10月14日~2021年10月14日)

## 検索結果11件

並び替え1: 成約価格安い順 ▾ 並び替え2: 成約価格安い順 ▾ 表示件数: 20件 ▾

### 【成約売土地】 (成約) 売地 画像: 22枚

成約登録日時 [2021年10月14日] 物件番号 [99030330]



所在地	福岡県糸島市二丈深江2106 <a href="#">map</a> <a href="#">周辺検索</a>		
沿線・駅・交通	筑肥線筑前深江駅 徒歩:8分 <a href="#">駅までmap</a>		
成約価格	450万円(登録 価格: 450万円)	成約坪単価	3.6776万円 (3.6776万円)
用途地域	一種住居	地目	宅地
		土地面積	実測404.5㎡(約122.36坪)
		建・容率	60%・200%

### 【成約売マンション】 (成約) 中古マンション 画像: 23枚 1K オーナーチェンジ

成約登録日時 [2021年10月14日] 物件番号 [99081094]



所在地	福岡県福岡市中央区薬院4丁目4-25 ライオンズマンション薬院第6 <a href="#">map</a> <a href="#">周辺検索</a>			
沿線・駅・交通	福岡市七隈線薬院大通駅 徒歩:6分 <a href="#">駅までmap</a> 西鉄天神大牟田線薬院駅 徒歩:10分 <a href="#">駅までmap</a> 福岡市七隈線薬院駅 徒歩:9分 <a href="#">駅までmap</a>			
成約価格	650万円(登録 価格: 650万円)	築年月	1991[H3]年02月	
管理費等	12300円	階建て・階	8階建て2階部分	
専有面積	壁芯21.75㎡(約6.58坪)		建物構造	R C
			駐車場	空無

### 【成約売土地】 (成約) 売地 画像: 7枚

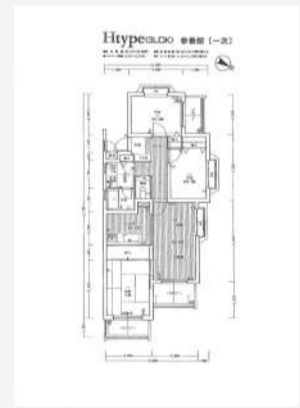
成約登録日時 [2021年10月14日] 物件番号 [99058680]



所在地	福岡県太宰府市梅香苑4丁目16-30(地番: 3664-236) <a href="#">map</a> <a href="#">周辺検索</a>		
沿線・駅・交通	西鉄天神大牟田線紫駅 徒歩:18分 <a href="#">駅までmap</a> バス:高雄一丁目(西鉄) 徒歩:5分 鹿児島本線天拝山駅 徒歩:27分 <a href="#">駅までmap</a>		
成約価格	950万円(登録 価格: 1190万円)	成約坪単価	27.0578万円 (33.8934万円)
用途地域	一種住居	地目	宅地
		土地面積	公簿116.06㎡(約35.11坪)
		建・容率	60%・200%

### 【成約売マンション】 (成約) 中古マンション 画像: 15枚 3LDK

成約登録日時 [2021年10月14日] 物件番号 [99124529]



所在地	福岡県福岡市中央区小笹5丁目4-67 ダイアパレス植物園南 参番館 426 <a href="#">map</a> <a href="#">周辺検索</a>			
沿線・駅・交通	福岡市七隈線桜坂駅 徒歩:28分 <a href="#">駅までmap</a> 福岡市七隈線薬院大通駅 徒歩:25分 <a href="#">駅までmap</a> 西鉄天神大牟田線西鉄平尾駅 徒歩:19分 <a href="#">駅までmap</a>			
成約価格	1110万円(登録 価格: 1250万円)	築年月	1988[S63]年07月	
管理費等	18700円	階建て・階	5階建て4階部分	
専有面積	壁芯66.1㎡(約20.00坪)		建物構造	R C
			駐車場	空無

### 【成約売土地】 (成約) 売地 画像: 6枚

成約登録日時 [2021年10月14日] 物件番号 [99145687]



所在地	福岡県福岡市東区土井4丁目 <a href="#">map</a> <a href="#">周辺検索</a>		
沿線・駅・交通	香椎線土井駅 徒歩:11分		
成約価格	2280万円(登録 価格: 2280万円)	成約坪単価	36.48万円(36.48万円)
用途地域	一種住居	地目	宅地
		土地面積	公簿206.61㎡(約62.50坪)
		建・容率	60%・200%

### 【成約売住宅以外建物全部】 (成約) 住宅付き店舗 画像: 28枚 7LDK

成約登録日時 [2021年10月14日] 物件番号 [99031526]

所在地	福岡県宗像市曲1639-7(地番: 1639-7) 宗像市曲戸建て <a href="#">map</a> <a href="#">周辺検索</a>		
-----	--	--	--



沿線・駅・交通	鹿児島本線赤間駅 徒歩:19分 <a href="#">駅までmap</a> 鹿児島本線赤間駅 バス:7分 自由ヶ丘七丁目入口(西鉄バス) 停 徒歩:3分 <a href="#">駅までmap</a>		
成約価格	2380万円(登録 価格:2380万円)	築年月	2008[H20]年01月
建物面積	143.79㎡(約43.50 坪)	建・容率	40%・60%
建物構造	木造	土地面積	公簿247.94㎡(約 75.00坪)
		用途地域	二種低層

【成約売一戸建】 (成約) 中古一戸建 **画像: 35枚** **7LDK**

成約登録日時 [2021年10月14日] 物件番号 [99031917]



所在地	福岡県宗像市曲1639-7 (地番: 1639-7) <a href="#">map</a> <a href="#">周辺検索</a>		
沿線・駅・交通	鹿児島本線赤間駅 徒歩:19分 <a href="#">駅までmap</a> 鹿児島本線赤間駅 バス:7分 自由ヶ丘七丁目入口(西鉄バス) 停 徒歩:3分 <a href="#">駅までmap</a>		
成約価格	2380万円(登録 価格:2380万円)	築年月	2008[H20]年01月
建物面積	143.79㎡(約43.50 坪)	建・容率	40%・60%
建物構造	木造	土地面積	公簿247.94㎡(約 75.00坪)
		用途地域	二種低層

【成約売土地】 (成約) 売地 **画像: 8枚**

成約登録日時 [2021年10月14日] 物件番号 [99131424]



所在地	福岡県福岡市南区和田1丁目 <a href="#">map</a> <a href="#">周辺検索</a>		
沿線・駅・交通	西鉄天神大牟田線大橋駅 バス:14分 和田(西鉄バス) 停 徒歩:8分 <a href="#">駅までmap</a>		
成約価格	2880万円(登録 価格:2880万円)	成約坪単価	34.3716万円 (34.3716万円)
用途地域	一種低層	地目	宅地
		土地面積	公簿277㎡(約 83.79坪)
		建・容率	50%・80%

【成約売一戸建】 (成約) 新築一戸建 **画像: 1枚** **4LDK**

成約登録日時 [2021年10月14日] 物件番号 [99136425]



所在地	福岡県糸島市高田1丁目 (地番: 247番1) <a href="#">map</a> <a href="#">周辺検索</a>		
沿線・駅・交通	筑肥線波多江駅 徒歩:13分 <a href="#">駅までmap</a>		
成約価格	3095万円(登録 価格:3195万円)	築年月	2021[R3]年10月
建物面積	103.68㎡(約31.36 坪)	建・容率	60%・200%
建物構造	木造	土地面積	公簿122.99㎡(約 37.20坪)
		用途地域	一種住居

【成約売一戸建】 (成約) 新築一戸建 **画像: 11枚** **シータ: 2枚** **4LDK**

成約登録日時 [2021年10月14日] 物件番号 [99114624]



所在地	福岡県太宰府市吉松1丁目255-2 <a href="#">map</a> <a href="#">周辺検索</a>		
沿線・駅・交通	鹿児島本線水城駅 徒歩:11分 <a href="#">駅までmap</a> バス:吉松(西鉄バス) 停 徒歩:4分		
成約価格	3500万円(登録 価格:3590万円)	築年月	2021[R3]年09月
建物面積	105.99㎡(約32.06 坪)	建・容率	60%・160%
建物構造	木造	土地面積	208.02㎡(約62.93 坪)
		用途地域	一種住居

【成約売土地】 (成約) 売地 **画像: 3枚**

成約登録日時 [2021年10月14日] 物件番号 [99145185]



所在地	福岡県福岡市城南区別府2丁目 <a href="#">map</a> <a href="#">周辺検索</a>		
沿線・駅・交通	福岡市七隈線別府駅 徒歩:2分 <a href="#">駅までmap</a> 西鉄バス「別府駅前」バス停 徒歩2分 (約130m)		
成約価格	4400万円(登録 価格:4400万円)	成約坪単価	119.9563万円 (119.9563万円)
用途地域	一種中高層	地目	宅地
		土地面積	公簿121.24㎡(約 36.68坪)
		建・容率	60%・150%