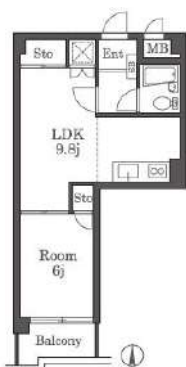


中古マンション 価格 1050万円

福岡市中央区大名1丁目4-24



POINT

中央区大名の1LDK!

応援宣言事業者

物件番号	99140782
情報更新日	2021年09月21日
次回更新予定日	2021年10月05日
所在地	福岡市中央区大名1丁目4-24 mapを見る
建物名	ロマネスク大名
沿線・駅・交通	福岡市空港線赤坂駅 徒歩5分 駅までmap 西鉄天神大牟田線西鉄福岡(天神)駅 徒歩10分 駅までmap 福岡市七隈線薬院大通駅 徒歩12分 駅までmap
間取り	1LDK
間取り内訳	洋6/LDK9.8
サービスルーム数	
専有面積	37.8㎡ / 約11.43坪
専用庭面積	
バルコニー	南 3.94㎡
小学校区	福岡市立舞鶴小学校 距離1069m
中学校区	福岡市立舞鶴中学校 距離1069m
建物構造	RC
建土工法	
施工会社	
建築面積	
延べ面積	
階建	地上11階建
階	7階部分
管理費	5700円
積立金	6100円
保証金	

その他費用	町内会費:250円 / 月
総戸数	87戸
築年月	1984[S59]年7月
駐車場	空無
駐車場:形式	
駐車場:状況	
駐車場備考	
駐車場敷金	
土地権利	所有権
借地代	
管理形態	全部委託
管理方式	巡回管理
管理会社	(株)フジメンテナンス
借地期間	
建築確認・建築確認番号	
現況	空家
条件等	
最適用途	
用途地域	
国土法	
法令制限等	
付帯権利	
引渡し	相談

権利金	
その他一時金	
施設費用	

分譲概要	
設備	都市ガス エアコン 給湯 収納スペース IHクッキングヒーター 室内洗濯機置場 バルコニー エレベーター オー トロック 駐輪場 エレベーター2基以上 全居室フローリング シューズボックス
特記事項	ペット不可 日当たり良好 南向き
備考	現状でのお引き渡しとなります。*図面と現状(設備を含む)が異なる場合、現状を優先します。
取引態様	専任媒介
担当者	

取り扱い不動産会社

(株)セイワ地研

福岡県福岡市 中央区大名2丁目8-17-1F

TEL 092-713-5600 FAX 092-713-7375

免許番号: 福岡県知事(11)6347

所属協会: (公社)福岡県宅地建物取引業協会 (一社)九州不動産公正取引協議会



2021-09-21 22:14:19

※仲介手数料については各不動産会社にお問い合わせください。