

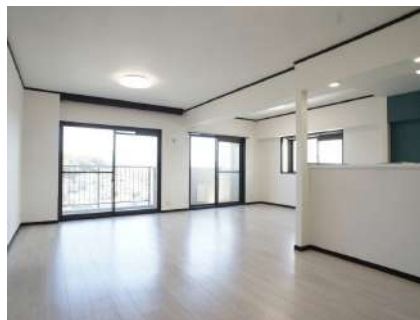
# 中古マンション 価格 2080万円

福岡市南区寺塚2丁目13-11

## 現地見学会(事前に必ず予約してください)

公開中

=== かんたん見学予約 === / TEL 092-473-6710 内覧のご予約は「お電話」又は「お問い合わせ(無料)」ボタンから、ご希望日時をご入力下さい。



Copyright © 2021 西部リゾート

## POINT

内装リフォーム済、最上階の南西・北西・北東角部屋、LDKは約21.4帖、対面キッチン、浴室・キッチン・トイレに窓、浴室暖房乾燥機、眺望良好、ペット飼育相談、「マルシヨク野間大池店」まで徒歩約15分

修繕記録等	5年以内に水回り設備交換 5年以内に内装リフォーム 5年以内に大規模修繕工事		
物件番号	99104761	その他費用	
情報更新日	2021年09月11日	総戸数	17戸
次回更新予定日	2021年09月25日	築年月	1988[S63]年9月
所在地	福岡市南区寺塚2丁目13-11 <a href="#">mapを見る</a>	駐車場	近隣確保(180m) 1万円
建物名	ライオンズマンション寺塚第2	駐車場:形式	自走(平置きも含む)
沿線・駅・交通	西鉄天神大牟田線高宮駅 徒歩23分 <a href="#">駅までmap</a> 西鉄天神大牟田線西鉄平尾駅 徒歩26分 <a href="#">駅までmap</a> 福岡市七隈線薬院駅 徒歩35分 <a href="#">駅までmap</a> 長丘二丁目(西鉄バス)停 3分	駐車場:状況	【屋根状況 屋根なし】
間取り	3LDK	駐車場備考	
間取り内訳	LDK21.4/洋5.8/洋5.1/洋5.8	駐車場敷金	
サービスルーム数		土地権利	所有権
専有面積	壁芯82.45㎡ / 約24.94坪	借地代	
専用庭面積		管理形態	全部委託(管理組合有)
バルコニー	南西 12.26㎡	管理方式	巡回管理
小学校区	福岡市立大池小学校 距離920m	管理会社	
中学校区	福岡市立野間中学校 距離1940m	借地期間	
建物構造	RC	建築確認・建築確認番号	
建物工法		現況	空家
		条件等	
		最適用途	

施工会社	大末建設(株)
建築面積	
延べ面積	
階建	地上7階建
階	7階部分
管理費	1万3900円
積立金	1万6490円
保証金	
権利金	
その他一時金	
施設費用	

用途地域	第一種中高層住居専用地域
国土法	
法令制限等	
付帯権利	
引渡し	即時

分譲概要	
設備	都市ガス 給湯 追焚機能 温水洗浄便座 BS端子 システムキッチン カウンターキッチン シャンプードレッサー 室内洗濯機置場 浴室乾燥機 照明器具付き バルコニー エレベーター オートロック TVモニタ付きインターホン 駐輪場 バイク置場(屋外) 防犯カメラ 火災報知機 浴室に窓 全居室フローリング 浴室暖房 シューズボックス キッチンに窓 3口コンロ以上
特記事項	ペット可 小型犬可 猫可 日当たり良好 閑静住宅街 角部屋 外観タイル張り 最上階 内装リフォーム 外装リフォーム 眺望良好
備考	ご見学は前日迄にご連絡下さい※当日も相談 ■ ここをチェック! ..... ◎最上階の南西・北西・北東角部屋 ◎住まいの中心となるLDKは約21.4帖 ◎料理の後片付けもスムーズな対面キッチン ◎キッチンと浴室、トイレに窓有り ◎浴室暖房乾燥機有り ◎遠くまで見渡せる爽やかな眺望 ◎ペット飼育相談(小型犬・猫) ■ 令和3年7月内装リフォーム済 ..... (システムキッチン・ユニットバス・洗面化粧台・トイレ交換、全室クロス貼替、LDK・洋室・廊下フローリング張替等) ■ 周辺施設 ..... ◎「マルシヨク野間大池店」まで徒歩約15分(約1160m) ◎「ファミリーマート福岡寺塚店」まで徒歩約6分(約480m) ◎「マツモトキヨシ野間店」まで徒歩約15分(約1150m) ◎「大池小学校」まで徒歩約12分(約920m) ◎「野間中学校」まで徒歩約25分(約1940m)
取引態様	一般媒介
担当者	古賀
担当者電話番号	092-473-6710

取り扱い不動産会社

## 西部リゾート(株)

福岡県福岡市 博多区博多駅南1丁目7-14-401

担当者メールアドレス:info@seibu-r.com

TEL 092-473-6710 FAX 092-516-1212

免許番号: 福岡県知事(5)13510

所属協会: (公社)福岡県宅地建物取引業協会 (一社)九州不動産公正取引協議会



2021-09-13 14:08:49

※仲介手数料については各不動産会社にお問い合わせください。