

物件種目(売地,新築一戸建,中古一戸建,新築テラスハウス,中古テラスハウス,新築マンション,中古マンション,新築タウンハウス,中古タウンハウス,店舗,事務所,店舗事務所,店舗付き住宅,住宅付き店舗,ビル,マンション,アパート,倉庫,工場)、選択エリア(福岡市東区,福岡市博多区,福岡市中央区,福岡市南区,福岡市西区,福岡市城南区,福岡市早良区,筑紫野市,春日市,大野城市,宗像市,太宰府市,古賀市,福津市,糸島市,那珂川市,糟屋郡志免町,糟屋郡粕屋町,糟屋郡久山町,糟屋郡新宮町,糟屋郡宇美町,糟屋郡須恵町,糟屋郡篠栗町)、成約日(期間指定、2021年9月10日~2021年9月10日)

検索結果14件

並び替え1: 成約価格安い順 ▾ 並び替え2: 成約価格安い順 ▾ 表示件数: 20件 ▾

【成約売マンション】 (成約) 中古マンション **画像: 9枚** **1K** **オーナーチェンジ**

成約登録日時 [2021年09月10日] 物件番号 [99085969]



| | | | | |
|----------------|--|--------------|--------------|-----|
| 所在地 | 福岡県福岡市城南区別府1丁目22-16 ルエ・メゾン・ロワール城南Ⅱ map 周辺検索 | | | |
| 沿線・駅・交通 | 福岡市七隈線別府駅 徒歩:3分 駅までmap 福岡市七隈線六本松駅 徒歩:8分 駅までmap 福岡市七隈線茶山駅 徒歩:18分 駅までmap | | | |
| 成約価格 | 378万円(登録 価格: 378万円) | 築年月 | 1989[H1]年05月 | |
| 管理費等 | 7210円 | 階建て・階 | 8階建て 8階部分 | |
| 専有面積 | 壁芯18.9㎡(約5.72坪) | | 建物構造 | R C |
| | | | 駐車場 | 無 |

【成約売マンション】 (成約) 中古マンション **画像: 2枚** **1K**

成約登録日時 [2021年09月10日] 物件番号 [99109941]



| | | | | |
|----------------|---|--------------|--------------|-------|
| 所在地 | 福岡県福岡市中央区今川1丁目1番22号 アンバサダー大濠 map 周辺検索 | | | |
| 沿線・駅・交通 | 福岡市空港線唐人町駅 徒歩:1分 駅までmap | | | |
| 成約価格 | 430万円(登録 価格: 450万円) | 築年月 | 1991[H3]年10月 | |
| 管理費等 | 11040円 | 階建て・階 | 13階建て 4階部分 | |
| 専有面積 | 壁芯16.5㎡(約4.99坪) | | 建物構造 | S R C |
| | | | 駐車場 | 空無 |

【成約売土地】 (成約) 売地 **画像: 3枚**

成約登録日時 [2021年09月10日] 物件番号 [98842267]



| | | | |
|----------------|--|--------------|------------------------|
| 所在地 | 福岡県宗像市東郷194 (地番: 1) map 周辺検索 | | |
| 沿線・駅・交通 | 鹿児島本線東郷駅 徒歩:21分 駅までmap | | |
| 成約価格 | 550万円(登録 価格: 600万円) | 成約坪単価 | 1.4651万円 (1.5982万円) |
| 用途地域 | 無指定 | 地目 | 畑 |
| | | 土地面積 | 公簿1241㎡(約375.40坪) |
| | | 建・容率 | 60%・200% |

【成約売土地】 (成約) 売地 **画像: 1枚**

成約登録日時 [2021年09月10日] 物件番号 [99126138]



| | | | |
|----------------|--|--------------|--------------------------|
| 所在地 | 福岡県那珂川市大字別所 map 周辺検索 | | |
| 沿線・駅・交通 | バス:松尾(那珂川町) (西鉄バス) 停 徒歩:4分 | | |
| 成約価格 | 610万円(登録 価格: 670万円) | 成約坪単価 | 10.1379万円 (11.1351万円) |
| 用途地域 | | 地目 | 宅地 |
| | | 土地面積 | 198.9㎡(約60.17坪) |
| | | 建・容率 | 60%・200% |

【成約売土地】 (成約) 売地 **画像: 9枚**

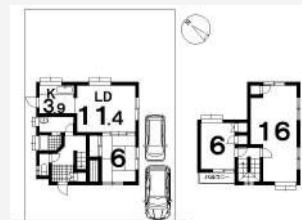
成約登録日時 [2021年09月10日] 物件番号 [99054615]



| | | | |
|----------------|---|--------------|------------------------|
| 所在地 | 福岡県福岡市西区大字吉武132 (地番: 132-6、132-10) map 周辺検索 | | |
| 沿線・駅・交通 | 福岡市七隈線橋本駅 徒歩:29分 駅までmap | | |
| 成約価格 | 800万円(登録 価格: 800万円) | 成約坪単価 | 5.7674万円 (5.7674万円) |
| 用途地域 | 無指定 | 地目 | 宅地 |
| | | 土地面積 | 実測458.53㎡(約138.71坪) |
| | | 建・容率 | 40%・50% |

【成約売一戸建】 (成約) 中古一戸建 **画像: 12枚** **3LDK**

成約登録日時 [2021年09月10日] 物件番号 [98816165]



| | | | |
|----------------|--|-------------|--------------------|
| 所在地 | 福岡県宗像市三郎丸3丁目5-6 map 周辺検索 | | |
| 沿線・駅・交通 | 鹿児島本線赤間駅 徒歩:15分 駅までmap 鹿児島本線教育大前駅 徒歩:26分 駅までmap | | |
| 成約価格 | 1000万円(登録 価格: 1080万円) | 築年月 | 1988[S63]年05月 |
| | | 土地面積 | 公簿254.25㎡(約76.91坪) |

| | | | | | |
|------|------------------|------|---------|------|------|
| 建物面積 | 103.15㎡(約31.20坪) | 建・容率 | 40%・60% | 用途地域 | 一種低層 |
| 建物構造 | 木造 | | | | |

【成約売マンション】 (成約) 中古マンション **画像：20枚** **2LDK**

成約登録日時 [2021年09月10日] 物件番号 [99102850]



| | | | | | |
|---------|---|-------|---------------|------|------|
| 所在地 | 福岡県福岡市中央区小笹 2 丁目 ライオンズマンション小笹第 2 map 周辺検索 | | | | |
| 沿線・駅・交通 | 西鉄天神大牟田線西鉄平尾駅バス:11分 小笹二丁目 停 徒歩:2分 駅までmap 西鉄バス小笹二丁目 2分 | | | | |
| 成約価格 | 1000万円(登録 価格: 1090万円) | 築年月 | 1982[S57]年08月 | 建物構造 | R C |
| 管理費等 | 27580円 | 階建て・階 | 5階建て 3階部分 | 駐車場 | 近隣確保 |
| 専有面積 | 58.53㎡(約17.71坪) | | | | |

【成約売土地】 (成約) 売地 **画像：1枚**

成約登録日時 [2021年09月10日] 物件番号 [99119230]



| | | | | | |
|---------|--|-------|-------------------------|------|------------------------|
| 所在地 | 福岡県大野城市平野台 1 丁目 map 周辺検索 | | | | |
| 沿線・駅・交通 | バス:平野ハイツ商店街前(西鉄バス) 停 徒歩:3分 | | | | |
| 成約価格 | 1080万円(登録 価格: 1350万円) | 成約坪単価 | 19.8968万円 (24.871万円) | 土地面積 | 公簿179.43㎡(約 54.28坪) |
| 用途地域 | 一種低層 | 地目 | 宅地 | 建・容率 | 40%・60% |

【成約売一戸建】 (成約) 中古一戸建 **画像：15枚** **4LDK**

成約登録日時 [2021年09月10日] 物件番号 [99116980]



| | | | | | |
|---------|--|------|---------------|------|-----------------------|
| 所在地 | 福岡県糸島市浦志 3 丁目 map 周辺検索 | | | | |
| 沿線・駅・交通 | 筑肥線糸島高校前駅 徒歩:8分 筑肥線波多江駅 徒歩:20分 筑肥線筑前原駅 徒歩:24分 | | | | |
| 成約価格 | 2400万円(登録 価格: 2530万円) | 築年月 | 2008[H20]年05月 | 土地面積 | 公簿175.7㎡(約 53.15坪) |
| 建物面積 | 105.3㎡(約31.85 坪) | 建・容率 | 50%・80% | 用途地域 | 一種低層 |
| 建物構造 | 木造 | | | | |

【成約売マンション】 (成約) 中古マンション **画像：35枚** **シート：10枚** **3LDK**

成約登録日時 [2021年09月10日] 物件番号 [99115848]



| | | | | | |
|---------|---|-------|---------------|------|-----|
| 所在地 | 福岡県福岡市中央区草香江 2 丁目18-1 大濠ハウス 201 map 周辺検索 | | | | |
| 沿線・駅・交通 | 福岡市七隈線六本松駅 徒歩:10分 駅までmap 福岡市空港線唐人町駅 徒歩:14分 駅までmap バス:大濠(西鉄バス) 停 徒歩:3分 | | | | |
| 成約価格 | 2740万円(登録 価格: 2890万円) | 築年月 | 1978[S53]年08月 | 建物構造 | R C |
| 管理費等 | 27300円 | 階建て・階 | 5階建て 2階部分 | 駐車場 | 空無 |
| 専有面積 | 壁芯81.29㎡(約24.59坪) | | | | |

【成約売一戸建】 (成約) 新築一戸建 **画像：20枚** **3LDK**

成約登録日時 [2021年09月10日] 物件番号 [99024176]



| | | | | | |
|---------|---|------|--------------|------|-----------------------|
| 所在地 | 福岡県福岡市南区三宅 2 丁目31-11 map 周辺検索 | | | | |
| 沿線・駅・交通 | 西鉄天神大牟田線大橋駅 バス:12分 和田三丁目(西鉄バス) 停 徒歩:5分 駅までmap | | | | |
| 成約価格 | 3580万円(登録 価格: 3580万円) | 築年月 | 2021[R3]年06月 | 土地面積 | 公簿122.2㎡(約 36.97坪) |
| 建物面積 | 91.37㎡(約27.64 坪) | 建・容率 | 50%・80% | 用途地域 | 一種低層 |
| 建物構造 | 木造 | | | | |

【成約売一戸建】 (成約) 新築一戸建 **画像：14枚** **4LDK**

成約登録日時 [2021年09月10日] 物件番号 [99104725]

| | | | | | |
|---------|--|--|--|--|--|
| 所在地 | 福岡県福岡市博多区諸岡 4 丁目31-16 map 周辺検索 | | | | |
| 沿線・駅・交通 | 鹿児島本線笹原駅 徒歩:10分 駅までmap | | | | |



| | | | | | |
|------|-------------------------|------|--------------|------|-----------------------|
| 成約価格 | 3899万円(登録 価格：3899万円) | 築年月 | 2021[R3]年07月 | 土地面積 | 実測148.8㎡(約 45.01坪) |
| 建物面積 | 101.84㎡(約30.81 坪) | 建・容率 | ・ | 用途地域 | |
| 建物構造 | 木造 | | | | |

【成約売一戸建】 (成約) 中古一戸建 **画像：16枚** **3SLDK**

成約登録日時 [2021年09月10日] 物件番号 [99098572]



| | | | | | |
|---------|---|------|---------------|------|------------------------|
| 所在地 | 福岡県福岡市東区若宮 3 丁目20-40 map 周辺検索 | | | | |
| 沿線・駅・交通 | 香椎線舞松原駅 徒歩:19分 駅までmap バス:舞松原(西鉄バス) 停 徒歩:3分 | | | | |
| 成約価格 | 4250万円(登録 価格：4500万円) | 築年月 | 2017[H29]年10月 | 土地面積 | 公簿165.77㎡(約 50.15坪) |
| 建物面積 | 109.92㎡(約33.25 坪) | 建・容率 | 50%・80% | 用途地域 | 一種低層 |
| 建物構造 | 木造 | | | | |

【成約売マンション】 (成約) 中古マンション **画像：10枚** **4LDK**

成約登録日時 [2021年09月10日] 物件番号 [99117083]



| | | | | | |
|---------|---|-------|---------------|------|-----|
| 所在地 | 福岡県福岡市中央区六本松 3 丁目 ネオグランデ六本松ヒルズ map 周辺検索 | | | | |
| 沿線・駅・交通 | 福岡市七隈線六本松駅 徒歩:6分 駅までmap 福岡市七隈線桜坂駅 徒歩:10分 駅までmap 福岡市七隈線別府駅 徒歩:15分 駅までmap | | | | |
| 成約価格 | 4250万円(登録 価格：4280万円) | 築年月 | 1999[H11]年09月 | 建物構造 | R C |
| 管理費等 | 28100円 | 階建て・階 | 6階建て 4階部分 | 駐車場 | 空有 |
| 専有面積 | 87.43㎡(約26.45坪) | | | | |