

物件種目(売地,新築一戸建,中古一戸建,新築テラスハウス,中古テラスハウス,新築マンション,中古マンション,新築タウンハウス,中古タウンハウス,店舗,事務所,店舗事務所,店舗付き住宅,住宅付き店舗,ビル,倉庫,工場)、選択エリア(福岡市東区,福岡市博多区,福岡市中央区,福岡市南区,福岡市西区,福岡市城南区,福岡市早良区,筑紫野市,春日市,大野城市,宗像市,太宰府市,古賀市,福津市,糸島市,那珂川市,糟屋郡志免町,糟屋郡粕屋町,糟屋郡久山町,糟屋郡新宮町,糟屋郡宇美町,糟屋郡須恵町,糟屋郡篠栗町)、成約日(期間指定、2021年8月24日~2021年8月24日)

検索結果12件

並び替え1: 成約価格安い順 ▾ 並び替え2: 成約価格安い順 ▾ 表示件数: 20件 ▾

【成約売マンション】 (成約) 中古マンション **画像: 3枚** **ワンルーム** **オーナーチェンジ**

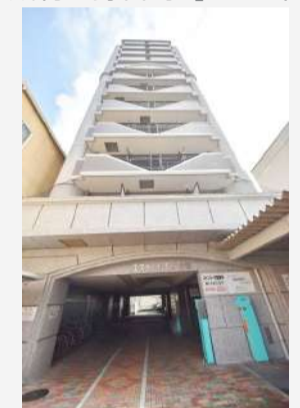
成約登録日時 [2021年08月24日] 物件番号 [99107467]



所在地	福岡県福岡市中央区小笹3丁目7-9 ロマネスク小笹第3 map 周辺検索		
沿線・駅・交通	福岡市七隈線桜坂駅 徒歩:26分 駅までmap 福岡市七隈線薬院大通駅 徒歩:29分 駅までmap 福岡市七隈線六本松駅 徒歩:31分 駅までmap		
成約価格	450万円(登録 価格: 470万円)	築年月	1991[H3]年12月
管理費等	11000円	階建て・階	8階建て7階部分
専有面積	26.22㎡(約7.93坪)	建物構造	R C
		駐車場	空有

【成約売マンション】 (成約) 中古マンション **画像: 13枚** **1K** **オーナーチェンジ**

成約登録日時 [2021年08月24日] 物件番号 [99103670]



所在地	福岡県福岡市博多区冷泉町6番23号 エステート・モア・祇園 map 周辺検索		
沿線・駅・交通	福岡市空港線祇園駅 徒歩:5分 駅までmap 福岡市空港線中洲川端駅 徒歩:8分 駅までmap 福岡市箱崎線呉服町駅 徒歩:9分 駅までmap		
成約価格	680万円(登録 価格: 700万円)	築年月	1998[H10]年01月
管理費等	10800円	階建て・階	12階建て4階部分
専有面積	壁芯20.73㎡(約6.27坪)	建物構造	S R C
		駐車場	空無

【成約売マンション】 (成約) 中古マンション **画像: 13枚** **3LDK**

成約登録日時 [2021年08月24日] 物件番号 [99109888]



所在地	福岡県福岡市東区和白1丁目14-53 (地番: 1453-1) JGMシュリアン和白 map 周辺検索		
沿線・駅・交通	西日本鉄道貝塚線唐の原駅 徒歩:7分 西日本鉄道貝塚線和白駅 徒歩:12分 香椎線和白駅 徒歩:12分		
成約価格	1300万円(登録 価格: 1390万円)	築年月	1994[H6]年07月
管理費等	22920円	階建て・階	8階建て7階部分
専有面積	壁芯60.25㎡(約18.23坪)	建物構造	R C
		駐車場	空有

【成約売一戸建】 (成約) 中古一戸建 **画像: 14枚** **3LDK** **建物調査済(業法対応)**

成約登録日時 [2021年08月24日] 物件番号 [99092667]



所在地	福岡県大野城市大城2丁目8-10 map 周辺検索		
沿線・駅・交通	西鉄天神大牟田線白木原駅 徒歩:23分 車:7分/1.7km 駅までmap バス:きじおか公園(コミュニティバス) 徒歩:5分		
成約価格	1380万円(登録 価格: 1380万円)	築年月	1989[H1・S64]年01月
建物面積	91.49㎡(約27.68坪)	建・容率	40%・60%
建物構造	木造	土地面積	公簿165.34㎡(約50.02坪)
		用途地域	一種低層

【成約売土地】 (成約) 売地 **画像: 11枚**

成約登録日時 [2021年08月24日] 物件番号 [99092668]



所在地	福岡県大野城市大城2丁目8-10 map 周辺検索		
沿線・駅・交通	西鉄天神大牟田線白木原駅 徒歩:23分 車:7分/1.7km 駅までmap バス:きじおか公園(コミュニティバス) 徒歩:5分		
成約価格	1380万円(登録 価格: 1380万円)	成約坪単価	27.5889万円 (27.5889万円)
		土地面積	公簿165.34㎡(約50.02坪)

用途地域 一種低層 地目 宅地 建・容率 40%・60%


【成約売土地】 (成約) 売地 **画像: 1枚**

成約登録日時 [2021年08月24日] 物件番号 [99132406]

画像準備中	所在地	福岡県糟屋郡志免町王子 4 丁目 map 周辺検索		
	沿線・駅・交通	香椎線酒殿駅 徒歩:31分 福岡市空港線福岡空港駅 徒歩:35分 篠栗線原町駅 徒歩:38分		
	成約価格	1650万円(登録 価格: 1650万円)	成約坪単価 37.0453万円 (37.0453万円)	土地面積 公簿147.23㎡(約 44.54坪)
	用途地域	一種中高層	地目 宅地	建・容率 60%・200%


【成約売土地】 (成約) 売地 **画像: 1枚**

成約登録日時 [2021年08月24日] 物件番号 [99110488]

	所在地	福岡県福岡市南区桧原 7 丁目 (地番: 923-32) map 周辺検索		
	沿線・駅・交通	バス:井手(西鉄バス) 停 徒歩:2分		
	成約価格	2100万円(登録 価格: 2100万円)	成約坪単価 37.7901万円 (37.7901万円)	土地面積 公簿183.7㎡(約 55.57坪)
	用途地域	一種住居	地目 宅地	建・容率 60%・200%


【成約売土地】 (成約) 売地 **画像: 1枚**

成約登録日時 [2021年08月24日] 物件番号 [99129498]

	所在地	福岡県春日市小倉 5 丁目 map 周辺検索		
	沿線・駅・交通	鹿児島本線南福岡駅 徒歩:17分		
	成約価格	2200万円(登録 価格: 2200万円)	成約坪単価 29.7619万円 (29.7619万円)	土地面積 公簿244.36㎡(約 73.92坪)
	用途地域	二種中高層	地目 宅地	建・容率 60%・150%


【成約売土地】 (成約) 売地 **画像: 6枚**

成約登録日時 [2021年08月24日] 物件番号 [98728132]

	所在地	福岡県福岡市中央区輝国 2 丁目 (地番: 362-11) map 周辺検索		
	沿線・駅・交通	福岡市七隈線六本松駅 徒歩:14分 駅までmap バス:笹丘一丁目(西鉄バス) 停 徒歩:7分		
	成約価格	2500万円(登録 価格: 2600万円)	成約坪単価 41.6527万円 (43.3188万円)	土地面積 公簿198.42㎡(約 60.02坪)
	用途地域	一種中高層	地目 宅地	建・容率 60%・150%


【成約売一戸建】 (成約) 新築一戸建 **画像: 6枚** **4LDK**

成約登録日時 [2021年08月24日] 物件番号 [99087088]

	所在地	福岡県糸島市潤 2 丁目 map 周辺検索		
	沿線・駅・交通	筑肥線糸島高校前駅 徒歩:4分 筑肥線波多江駅 徒歩:18分 筑肥線筑前前原駅 徒歩:23分		
	成約価格	3400万円(登録 価格: 3498万円)	築年月 2021[R3]年07月	土地面積 公簿177.65㎡(約 53.74坪)
	建物面積	111.52㎡(約33.73 坪)	建・容率 60%・200%	用途地域 準工業
	建物構造	木造		

【成約売土地】 (成約) 売地 **画像: 3枚**

成約登録日時 [2021年08月24日] 物件番号 [99098758]

	所在地	福岡県福岡市南区長住 2 丁目 map 周辺検索		
	沿線・駅・交通	西鉄バス「長住二丁目」 停 徒歩 3分 約 200m		
	成約価格	3990万円(登録 価格: 4131万円)	成約坪単価 69.5364万円 (71.9937万円)	土地面積 公簿189.68㎡(約 57.38坪)
	用途地域	一種低層	地目 宅地	建・容率 50%・80%

【成約売一戸建】 (成約) 新築一戸建 **画像: 5枚** **4LDK**

成約登録日時 [2021年08月24日] 物件番号 [99107276]

所在地 福岡県大野城市若草 2 丁目17-2 [map](#) [周辺検索](#)



沿線・駅・交通	鹿児島本線大野城駅 徒歩:40分 駅までmap バス:若草(西鉄バス) 停 徒歩:7分				
成約価格	4260万円(登録 価格:4380万円)	築年月	2021[R3]年07月	土地面積	公簿329.19㎡(約 99.58坪)
建物面積	116.24㎡(約35.16 坪)	建・容率	40%・60%	用途地域	一種低層
建物構造	木造				