

物件種目(売地,新築一戸建,中古一戸建,新築テラスハウス,中古テラスハウス,新築マンション,中古マンション,新築タウンハウス,中古タウンハウス,店舗,事務所,店舗事務所,店舗付き住宅,住宅付き店舗,ビル,マンション,アパート,倉庫,工場) 選択エリア(福岡市東区,福岡市博多区,福岡市中央区,福岡市南区,福岡市西区,福岡市城南区,福岡市早良区,筑紫野市,春日市,大野城市,宗像市,太宰府市,古賀市,福津市,糸島市,那珂川市,糟屋郡志免町,糟屋郡粕屋町,糟屋郡久山町,糟屋郡新宮町,糟屋郡宇美町,糟屋郡須恵町,糟屋郡篠栗町) 成約日(期間指定、2021年8月20日~2021年8月20日)

検索結果13件

並び替え1: 成約価格安い順 ▾ 並び替え2: 成約価格安い順 ▾ 表示件数: 20件 ▾

【成約売マンション】 (成約) 中古マンション **画像: 2枚** **3K**

成約登録日時 [2021年08月20日] 物件番号 [99120080]



所在地	福岡県福岡市南区長丘3丁目11番15号(地番:11番15) 藤和長丘コープ304号室 map 周辺検索			
沿線・駅・交通	西鉄天神大牟田線高宮駅 バス:10分 長丘3丁目(西鉄バス) 停 徒歩:2分 駅までmap			
成約価格	290万円(登録 価格:290万円)	築年月	1969[S44]年09月	
管理費等	13500円	階建て・階	5階建て3階部分	
専有面積	壁芯43.02㎡(約13.01坪)		建物構造	R C
			駐車場	空無

【成約売マンション】 (成約) 中古マンション **画像: 13枚** **ワンルーム** **オーナーチェンジ**

成約登録日時 [2021年08月20日] 物件番号 [99099801]



所在地	福岡県福岡市中央区警固1丁目1-17 ロマネスク警固 map 周辺検索			
沿線・駅・交通	福岡市七隈線薬院大通駅 徒歩:6分 駅までmap 西鉄天神大牟田線薬院駅 徒歩:9分 駅までmap 西鉄天神大牟田線西鉄福岡(天神)駅 徒歩:15分 駅までmap			
成約価格	440万円(登録 価格:440万円)	築年月	1988[S63]年11月	
管理費等	10900円	階建て・階	8階建て5階部分	
専有面積	壁芯20.76㎡(約6.28坪)		建物構造	R C
			駐車場	無

【成約売マンション】 (成約) 中古マンション **画像: 1枚** **3LDK** **オーナーチェンジ**

成約登録日時 [2021年08月20日] 物件番号 [99092648]



所在地	福岡県大野城市白木原3丁目4-15 リベラルマンション白木原 map 周辺検索			
沿線・駅・交通	西鉄天神大牟田線白木原駅 徒歩:5分 駅までmap 鹿児島本線大野城駅 徒歩:13分 駅までmap			
成約価格	1050万円(登録 価格:1080万円)	築年月	1988[S63]年09月	
管理費等	7400円	階建て・階	4階建て4階部分	
専有面積	壁芯66㎡(約19.97坪)		建物構造	R C
			駐車場	空無

【成約売マンション】 (成約) 中古マンション **画像: 2枚** **3LDK**

成約登録日時 [2021年08月20日] 物件番号 [99126286]



所在地	福岡県福岡市博多区月隈5丁目19-36 三愛シティライフ空港南2 map 周辺検索			
沿線・駅・交通	鹿児島本線笹原駅 徒歩:24分 駅までmap 西鉄天神大牟田線雑餉隈駅 徒歩:29分 駅までmap			
成約価格	1050万円(登録 価格:1050万円)	築年月	1991[H3]年03月	
管理費等	9900円	階建て・階	10階建て1階部分	
専有面積	壁芯58.12㎡(約17.58坪)		建物構造	R C
			駐車場	空無

【成約売マンション】 (成約) 中古マンション **画像: 2枚** **1LDK** **オーナーチェンジ**

成約登録日時 [2021年08月20日] 物件番号 [99106558]

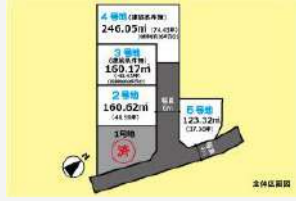


所在地	福岡県福岡市博多区竹下2丁目4-26(地番:481番27) アイ・セレブ博多南 map 周辺検索			
沿線・駅・交通	鹿児島本線竹下駅 徒歩:9分 駅までmap 西鉄天神大牟田線大橋駅 徒歩:26分 駅までmap 福岡市空港線東比恵駅 徒歩:30分 駅までmap			
成約価格	1280万円(登録 価格:1280万円)	築年月	2008[H20]年11月	
管理費等	8000円	階建て・階	10階建て5階部分	
専有面積	壁芯34.49㎡(約10.43坪)		建物構造	R C
			駐車場	空無

【成約売土地】 (成約) 売地 **画像: 5枚**

成約登録日時 [2021年08月20日] 物件番号 [99099801]

成約登録日時 [2021年08月20日] 物件番号 [99085954]



所在地	福岡県福岡市博多区金の隈2丁目 map 周辺検索		
沿線・駅・交通	福岡市空港線福岡空港駅 バス:18分 堤ヶ浦(西鉄バス) 停 徒歩:4分 鹿児島本線南福岡駅 バス:15分 堤ヶ浦(西鉄バス) 停 徒歩:4分 西鉄天神大牟田線雑餉隈駅 バス:13分 堤ヶ浦(西鉄バス) 停 徒歩:4分		
成約価格	1584万円(登録 価格:1584万円)	成約坪単価	32.5993万円 (32.5993万円)
用途地域	一種住居	地目	その他
		土地面積	160.62㎡(約48.59坪)
		建・容率	60%・200%

【成約売マンション】 (成約) 中古マンション **画像: 14枚** **2LDK**

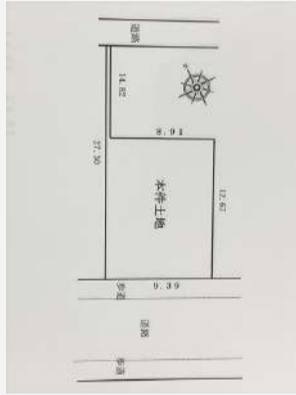
成約登録日時 [2021年08月20日] 物件番号 [99122082]



所在地	福岡県福岡市中央区薬院4丁目6-21 ライオンズマンション浄水第2 map 周辺検索			
沿線・駅・交通	福岡市七隈線薬院大通駅 徒歩:3分 駅までmap 西鉄天神大牟田線薬院駅 徒歩:9分 駅までmap			
成約価格	1640万円(登録 価格:1680万円)	築年月	1978[S53]年11月	
管理費等	30990円	階建て・階	6階建て4階部分	
専有面積	壁芯63.56㎡(約19.23坪)		建物構造	R C
		駐車場	無	

【成約売土地】 (成約) 売地 **画像: 7枚**

成約登録日時 [2021年08月20日] 物件番号 [99123104]



所在地	福岡県筑紫野市大字原田17 map 周辺検索		
沿線・駅・交通	筑豊本線原田駅 徒歩:9分 駅までmap		
成約価格	1680万円(登録 価格:1680万円)	成約坪単価	43.8871万円 (43.8871万円)
用途地域	一種住居	地目	宅地
		土地面積	126.55㎡(約38.28坪)
		建・容率	60%・200%

【成約売一戸建】 (成約) 中古一戸建 **画像: 7枚** **4DK**

成約登録日時 [2021年08月20日] 物件番号 [99031792]



所在地	福岡県福岡市南区大池1丁目2-42 map 周辺検索			
沿線・駅・交通	西鉄天神大牟田線高宮駅 徒歩:15分 西鉄天神大牟田線西鉄平尾駅 徒歩:23分 西鉄天神大牟田線大橋駅 徒歩:26分			
成約価格	1875万円(登録 価格:1875万円)	築年月	1970[S45]年12月	
建物面積	73.01㎡(約22.09坪)	建・容率	40%・80%	
建物構造	木造		土地面積	公簿177.48㎡(約53.69坪)
		用途地域	一種低層	

【成約売マンション】 (成約) 中古マンション **画像: 6枚** **4LDK**

成約登録日時 [2021年08月20日] 物件番号 [99111413]



所在地	福岡県大野城市上大利2丁目19-15 アルフィーネ大野城グランフォート map 周辺検索			
沿線・駅・交通	鹿児島本線大野城駅 徒歩:13分 駅までmap 西鉄天神大牟田線下大利駅 徒歩:12分 駅までmap			
成約価格	3050万円(登録 価格:3150万円)	築年月	2008[H20]年02月	
管理費等	19170円	階建て・階	7階建て3階部分	
専有面積	91.27㎡(約27.61坪)		建物構造	R C
		駐車場	空有	

【成約売一戸建】 (成約) 新築一戸建 **画像: 16枚** **4SLDK**

成約登録日時 [2021年08月20日] 物件番号 [99052593]



所在地	福岡県福岡市南区大平寺2丁目15 map 周辺検索		
沿線・駅・交通	バス:花畑園芸公園入口(西鉄バス) 停 徒歩:5分 福岡市七隈線福大前駅 徒歩:54分 車:12分/4.7km 駅までmap		
成約価格	3190万円(登録 価格:3240万円)	築年月	2021[R3]年05月
		土地面積	165.26㎡(約49.99坪)

建物面積	106.24㎡(約32.14坪)	建・容率	50%・80%	用途地域	一種低層
建物構造	木造				

【成約売一戸建】 (成約) 新築一戸建 **画像: 6枚** **4LDK**

成約登録日時 [2021年08月20日] 物件番号 [99123985]



所在地	福岡県福岡市南区大平寺 2丁目16-15 map 周辺検索				
沿線・駅・交通	バス:大平寺 停 徒歩:8分				
成約価格	3280万円(登録価格: 3280万円)	築年月	2021[R3]年06月	土地面積	公簿214.23㎡(約64.80坪)
建物面積	102.88㎡(約31.12坪)	建・容率	50%・80%	用途地域	一種低層
建物構造	木造				

【成約売マンション】 (成約) 中古マンション **画像: 32枚** **3LDK**

成約登録日時 [2021年08月20日] 物件番号 [98973349]



所在地	福岡県福岡市中央区荒戸 3丁目5-46 ルッシュ西公園 map 周辺検索				
沿線・駅・交通	福岡市空港線大濠公園駅 徒歩:10分 駅までmap 福岡市空港線唐人町駅 徒歩:13分 駅までmap 福岡市七隈線六本松駅 徒歩:29分 駅までmap				
成約価格	3698万円(登録価格: 3698万円)	築年月	1990[H2]年09月	建物構造	S R C
管理費等	25000円	階建て・階	10階建て 7階部分	駐車場	空有
専有面積	壁芯101.94㎡(約30.84坪)				