

物件種目(売地,新築一戸建,中古一戸建,新築テラスハウス,中古テラスハウス,新築マンション,中古マンション,新築タウンハウス,中古タウンハウス,店舗,事務所,店舗事務所,店舗付き住宅,住宅付き店舗,ビル,マンション,アパート,倉庫,工場) 選択エリア(福岡市東区,福岡市博多区,福岡市中央区,福岡市南区,福岡市西区,福岡市城南区,福岡市早良区,筑紫野市,春日市,大野城市,宗像市,太宰府市,古賀市,福津市,糸島市,那珂川市,糟屋郡志免町,糟屋郡粕屋町,糟屋郡久山町,糟屋郡新宮町,糟屋郡宇美町,糟屋郡須恵町,糟屋郡篠栗町)、成約日(期間指定、2021年7月30日~2021年7月30日)

検索結果31件

並び替え1: 成約価格安い順 ▾ 並び替え2: 成約価格安い順 ▾ 表示件数: 20件 ▾

【成約売マンション】 (成約) 中古マンション **画像: 7枚** **ワンルーム** **オーナーチェンジ**

成約登録日時 [2021年07月30日] 物件番号 [99047625]



所在地	福岡県福岡市東区香椎1丁目10-5 メゾン・ド・香椎参道 map 周辺検索		
沿線・駅・交通	西日本鉄道貝塚線香椎宮前駅 徒歩:9分 駅までmap 香椎線香椎駅 徒歩:13分 駅までmap 鹿児島本線香椎駅 徒歩:13分 駅までmap		
成約価格	170万円(登録 価格: 170万円)	築年月	1989[H1]年03月
管理費等	4590円	階建て・階	6階建て 4階部分
専有面積	壁芯16.2㎡(約4.90坪)	建物構造	R C
		駐車場	無

【成約売土地】 (成約) 売地 **画像: 3枚**

成約登録日時 [2021年07月30日] 物件番号 [98974435]



所在地	福岡県筑紫野市大字永岡 (地番: 1086-9,1086-10) map 周辺検索		
沿線・駅・交通	西鉄天神大牟田線桜台駅 徒歩:15分 駅までmap 鹿児島本線天拝山駅 徒歩:21分 駅までmap 西鉄天神大牟田線朝倉街道駅 徒歩:19分 駅までmap		
成約価格	190万円(登録 価格: 198万円)	成約坪単価	2.9627万円 (3.0874万円)
用途地域		地目	山林
		土地面積	公簿212㎡(約 64.13坪)
		建・容率	・

【成約売マンション】 (成約) 中古マンション **画像: 4枚** **ワンルーム** **オーナーチェンジ**

成約登録日時 [2021年07月30日] 物件番号 [99122269]



所在地	福岡県福岡市東区香椎駅前1丁目 香椎エクセル13 map 周辺検索		
沿線・駅・交通	西日本鉄道貝塚線西鉄香椎駅 徒歩:5分 香椎線香椎駅 徒歩:5分		
成約価格	210万円(登録 価格: 250万円)	築年月	1987[S62]年09月
管理費等	3000円	階建て・階	8階建て 2階部分
専有面積	壁芯15.59㎡(約4.72坪)	建物構造	S R C
		駐車場	無

【成約売マンション】 (成約) 中古マンション **画像: 11枚** **ワンルーム**

成約登録日時 [2021年07月30日] 物件番号 [99103090]



所在地	福岡県福岡市南区大橋1丁目20 (地番: 3) ルエメゾンロワール大橋 map 周辺検索		
沿線・駅・交通	西鉄天神大牟田線大橋駅 徒歩:2分 駅までmap		
成約価格	300万円(登録 価格: 340万円)	築年月	1987[S62]年06月
管理費等	13000円	階建て・階	8階建て 8階部分
専有面積	壁芯19.63㎡(約5.94坪)	建物構造	R C
		駐車場	無

【成約売土地】 (成約) 売地 **画像: 4枚**

成約登録日時 [2021年07月30日] 物件番号 [99033048]



所在地	福岡県那珂川市大字成竹 (地番: 字扇尾130番1) map 周辺検索		
沿線・駅・交通	バス:西鉄バスかわせみ線南畑小前停 徒歩:11分		
成約価格	500万円(登録 価格: 500万円)	成約坪単価	3.1641万円 (3.1641万円)
用途地域	無指定	地目	山林
		土地面積	公簿522.39㎡(約 158.02坪)
		建・容率	70%・200%

□【成約売土地】(成約) 売地 **画像: 3枚**

成約登録日時 [2021年07月30日] 物件番号 [99085029]



所在地	福岡県糸島市二丈武321-4 map 周辺検索				
沿線・駅・交通	筑肥線一貴山駅 徒歩:8分 駅までmap 筑肥線加布里駅 徒歩:25分 駅までmap				
成約価格	800万円(登録 価格: 800万円)	成約坪単価	14.8478万円 (14.8478万円)	土地面積	公簿178.11㎡(約 53.88坪)
用途地域	二種低層	地目	宅地	建・容率	60%・100%

□【成約売マンション】(成約) 中古マンション **画像: 4枚** **3LDK**

成約登録日時 [2021年07月30日] 物件番号 [99124645]



所在地	福岡県福岡市早良区城西1丁目9-29(地番: 175番地2) ハイツ城西 803 map 周辺検索				
沿線・駅・交通	福岡市空港線西新駅 徒歩:7分 福岡市七隈線別府駅 徒歩:17分				
成約価格	850万円(登録 価格: 850万円)	築年月	1974[S49]年06月	建物構造	S R C
管理費等	16776円	階建て・階	8階建て 6階部分	駐車場	空無
専有面積	壁芯69.3㎡(約20.96坪)				

□【成約売一戸建】(成約) 中古一戸建 **画像: 10枚** **3LDK**

成約登録日時 [2021年07月30日] 物件番号 [98994054]



所在地	福岡県太宰府市三条2丁目26-50 map 周辺検索				
沿線・駅・交通	西日本鉄道太宰府線太宰府駅 徒歩:20分 駅までmap バス:大原団地前(西鉄バス) 停 徒歩:7分				
成約価格	1000万円(登録 価格: 1180万円)	築年月	1997[H9]年05月	土地面積	公簿333㎡(約 100.73坪)
建物面積	125㎡(約37.81坪)	建・容率	50%・80%	用途地域	一種低層
建物構造	木造				

□【成約売一戸建】(成約) 中古一戸建 **画像: 1枚** **3LDK**

成約登録日時 [2021年07月30日] 物件番号 [99124510]



所在地	福岡県糟屋郡志免町桜丘4丁目 map 周辺検索				
沿線・駅・交通	バス:桜丘第四(西鉄バス) 停 徒歩:3分				
成約価格	1050万円(登録 価格: 1050万円)	築年月	1976[S51]年07月	土地面積	公簿271.54㎡(約 82.14坪)
建物面積	71.02㎡(約21.48 坪)	建・容率	40%・60%	用途地域	一種低層
建物構造	軽量鉄骨				

□【成約売一戸建】(成約) 中古一戸建 **画像: 3枚** **4LDK**

成約登録日時 [2021年07月30日] 物件番号 [99023872]



所在地	福岡県宗像市朝野160(地番: 160) map 周辺検索				
沿線・駅・交通	バス:朝野第一(西鉄バス) 停 徒歩:2分				
成約価格	1100万円(登録 価格: 1100万円)	築年月	1980[S55]年05月	土地面積	公簿233.8㎡(約 70.72坪)
建物面積	86.12㎡(約26.05 坪)	建・容率	40%・60%	用途地域	一種低層
建物構造	木造				

□【成約売土地】(成約) 売地 **画像: 2枚**

成約登録日時 [2021年07月30日] 物件番号 [99056114]



所在地	福岡県宗像市朝野160(地番: 160) map 周辺検索				
沿線・駅・交通	バス:朝野第一(西鉄バス) 停 徒歩:2分				
成約価格	1100万円(登録 価格: 1100万円)	成約坪単価	15.5542万円 (15.5542万円)	土地面積	公簿233.8㎡(約 70.72坪)
用途地域	一種低層	地目	宅地	建・容率	40%・60%

□【成約売マンション】（成約）中古マンション **画像：7枚** **ワンルーム** **オーナーチェンジ**

成約登録日時 [2021年07月30日] 物件番号 [99024932]



所在地	福岡県福岡市中央区渡辺通 5丁目16-4 エンクレスト天神Ⅱ map 周辺検索			
沿線・駅・交通	福岡市七隈線天神南駅 徒歩:3分 駅までmap 福岡市七隈線渡辺通駅 徒歩:7分 駅までmap 西鉄天神大牟田線西鉄福岡（天神）駅 徒歩:9分 駅までmap			
成約価格	1130万円(登録 価格：1180万円)	築年月	2004[H16]年05月	
管理費等	9000円	階建て・階	12階建て 5階部分	
専有面積	壁芯24.9㎡(約7.53坪)		建物構造	S R C
			駐車場	空無

□【成約売土地】（成約）売地 **画像：8枚**

成約登録日時 [2021年07月30日] 物件番号 [99072981]



所在地	福岡県糸島市有田中央 2丁目 map 周辺検索		
沿線・駅・交通	筑肥線糸島高校前駅 徒歩:21分 車:7分/1.6km 駅までmap バス:有田中央(糸島市コミュニティバス) 停 徒歩:3分		
成約価格	1180万円(登録 価格：1180万円)	成約坪単価	15.7249万円 (15.7249万円)
用途地域	一種低層	地目	田
		土地面積	実測248.05㎡(約75.04坪)
		建・容率	50%・80%

□【成約売一戸建】（成約）中古一戸建 **画像：6枚** **6DK**

成約登録日時 [2021年07月30日] 物件番号 [98897845]



所在地	福岡県糸島市曾根 map 周辺検索			
沿線・駅・交通	筑肥線波多江駅 徒歩:46分			
成約価格	1270万円(登録 価格：1298万円)	築年月	1981[S56]年09月	
建物面積	105.68㎡(約31.97坪)	建・容率	50%・80%	
建物構造	木造		土地面積	公簿129.6㎡(約39.20坪)
			用途地域	

□【成約売マンション】（成約）中古マンション **画像：20枚** **4LDK**

成約登録日時 [2021年07月30日] 物件番号 [99108157]



所在地	福岡県福岡市城南区长尾 3丁目3-8 グリーンマンション長尾 304 map 周辺検索			
沿線・駅・交通	福岡市七隈線桜坂駅 バス:37分 長丘五丁目(西鉄バス) 停 徒歩:4分 駅までmap			
成約価格	1280万円(登録 価格：1280万円)	築年月	1983[S58]年11月	
管理費等	14500円	階建て・階	5階建て 3階部分	
専有面積	壁芯76.8㎡(約23.23坪)		建物構造	R C
			駐車場	空無

□【成約売マンション】（成約）中古マンション **画像：10枚** **4DK**

成約登録日時 [2021年07月30日] 物件番号 [99105798]



所在地	福岡県福岡市東区箱崎 4丁目 三愛シティライフ箱崎 map 周辺検索			
沿線・駅・交通	福岡市箱崎線箱崎宮前駅 徒歩:5分 駅までmap 福岡市箱崎線箱崎九大前駅 徒歩:9分 駅までmap 鹿児島本線箱崎駅 徒歩:16分 駅までmap			
成約価格	1450万円(登録 価格：1550万円)	築年月	1984[S59]年06月	
管理費等	14600円	階建て・階	5階建て 3階部分	
専有面積	59.13㎡(約17.89坪)		建物構造	R C
			駐車場	空有

□【成約売マンション】（成約）中古マンション **画像：15枚** **2LDK**

成約登録日時 [2021年07月30日] 物件番号 [99103203]



所在地	福岡県福岡市南区野間 3丁目13-10 ロイヤルステージ高宮南 802 map 周辺検索			
沿線・駅・交通	西鉄天神大牟田線高宮駅 徒歩:8分 駅までmap 西鉄天神大牟田線大橋駅 徒歩:17分 駅までmap 西鉄天神大牟田線西鉄平尾駅 徒歩:24分 駅までmap			
成約価格	2260万円(登録 価格：2280万円)	築年月	1993[H5]年03月	
管理費等	21600円	階建て・階	10階建て 8階部分	
専有面積	壁芯57.54㎡(約17.41坪)		建物構造	R C
			駐車場	空無

【成約売土地】 (成約) 売地 **画像: 7枚**

成約登録日時 [2021年07月30日] 物件番号 [99118482]



所在地	福岡県福岡市南区若久5丁目 map 周辺検索				
沿線・駅・交通	バス:若久(西鉄バス) 停 徒歩:4分				
成約価格	2500万円(登録 価格: 2780万円)	成約坪単価	31.25万円(34.75万 円)	土地面積	264.46㎡(約80.00 坪)
用途地域	一種低層	地目	宅地	建・容率	50%・50%

【成約売土地】 (成約) 売地 **画像: 4枚**

成約登録日時 [2021年07月30日] 物件番号 [99002220]



所在地	福岡県糟屋郡新宮町美咲3丁目4(地番:26) map 周辺検索				
沿線・駅・交通	鹿児島本線福工大前駅 徒歩:10分 駅までmap 西日本鉄道貝塚線西鉄新宮駅 徒歩:20分 駅までmap 鹿児島本線新宮中央駅 徒歩:32分 駅までmap				
成約価格	2540万円(登録 価格: 2540万円)	成約坪単価	44.8842万円 (44.8842万円)	土地面積	実測187.09㎡(約 56.59坪)
用途地域	一種低層	地目	宅地	建・容率	40%・60%

【成約売マンション】 (成約) 中古マンション **画像: 7枚** **3LDK**

成約登録日時 [2021年07月30日] 物件番号 [99085013]



所在地	福岡県福岡市中央区笹丘1丁目32-3 笹丘中央パークホームズ map 周辺検索				
沿線・駅・交通	福岡市七隈線六本松駅 徒歩:17分 車:10分 駅までmap 福岡市七隈線別府駅 徒歩:18分 車:10分 駅までmap 西鉄バス 笹丘1分				
成約価格	2580万円(登録 価格: 2580万円)	築年月	1996[H8]年07月	建物構造	R C
管理費等	9750円	階建て・階	10階建て 3階部分	駐車場	空有
専有面積	壁芯71.07㎡(約21.50坪)				

物件種目(売地,新築一戸建,中古一戸建,新築テラスハウス,中古テラスハウス,新築マンション,中古マンション,新築タウンハウス,中古タウンハウス,店舗,事務所,店舗事務所,店舗付き住宅,住宅付き店舗,ビル,マンション,アパート,倉庫,工場)、選択エリア(福岡市東区,福岡市博多区,福岡市中央区,福岡市南区,福岡市西区,福岡市城南区,福岡市早良区,筑紫野市,春日市,大野城市,宗像市,太宰府市,古賀市,福津市,糸島市,那珂川市,糟屋郡志免町,糟屋郡粕屋町,糟屋郡久山町,糟屋郡新宮町,糟屋郡宇美町,糟屋郡須恵町,糟屋郡篠栗町)、成約日(期間指定、2021年7月30日~2021年7月30日)

検索結果31件

並び替え1: 成約価格安い順 ▾ 並び替え2: 成約価格安い順 ▾ 表示件数: 20件 ▾

【成約売一戸建】 (成約) 中古一戸建 **画像: 28枚** **4SLDK**

成約登録日時 [2021年07月30日] 物件番号 [98931011]



所在地	福岡県福津市若木台1丁目9番7(地番: 9番7) map 周辺検索		
沿線・駅・交通	鹿児島本線東福岡駅 徒歩:9分 駅までmap		
成約価格	2600万円(登録 価格: 2650万円)	築年月	2020[R2]年04月
建物面積	117.75㎡(約35.62坪)	建・容率	60%・200%
建物構造	木造	土地面積	実測143.5㎡(約43.41坪)
		用途地域	一種住居

【成約売マンション】 (成約) 中古マンション **画像: 30枚** **3LDK**

成約登録日時 [2021年07月30日] 物件番号 [98936301]



所在地	福岡県福岡市中央区大名1丁目9-7(地番: 84) ロマネスク天神ルネッサンス map 周辺検索		
沿線・駅・交通	福岡市空港線赤坂駅 徒歩:7分 駅までmap 西鉄天神大牟田線西鉄福岡(天神)駅 徒歩:9分 駅までmap バス:赤坂門(西鉄バス) 停 徒歩:5分		
成約価格	2600万円(登録 価格: 2700万円)	築年月	1991[H3]年08月
管理費等	30550円	階建て・階	9階建て 9階部分
専有面積	壁芯66.89㎡(約20.23坪)	建物構造	R C
		駐車場	空無

【成約売一戸建】 (成約) 中古一戸建 **画像: 6枚** **4SLDK**

成約登録日時 [2021年07月30日] 物件番号 [99035614]



所在地	福岡県福津市若木台1丁目9番(号未定)(地番: 9番7) map 周辺検索		
沿線・駅・交通	鹿児島本線東福岡駅 徒歩:7分 駅までmap		
成約価格	2600万円(登録 価格: 2650万円)	築年月	2020[R2]年04月
建物面積	117.75㎡(約35.62坪)	建・容率	60%・200%
建物構造	木造	土地面積	実測143.5㎡(約43.41坪)
		用途地域	一種住居

【成約売マンション】 (成約) 中古マンション **画像: 19枚** **2SLDK**

成約登録日時 [2021年07月30日] 物件番号 [99115606]



所在地	福岡県福岡市中央区笹丘1丁目24番3 ダイナコートエスパシア笹丘403 map 周辺検索		
沿線・駅・交通	バス:友泉中学校前(西鉄バス) 停 徒歩:2分 福岡市七隈線六本松駅 徒歩:23分 駅までmap		
成約価格	2650万円(登録 価格: 2690万円)	築年月	1996[H8]年03月
管理費等	18070円	階建て・階	6階建て 4階部分
専有面積	壁芯73.72㎡(約22.30坪)	建物構造	R C
		駐車場	空無

【成約売土地】 (成約) 売地 **画像: 1枚**

成約登録日時 [2021年07月30日] 物件番号 [99123515]



所在地	福岡県福岡市早良区原6丁目(地番: 607-9) map 周辺検索		
沿線・駅・交通	福岡市七隈線野芥駅 徒歩:25分 駅までmap 福岡市七隈線賀茂駅 徒歩:27分 駅までmap 福岡市空港線藤崎駅 徒歩:29分 駅までmap		
成約価格	2850万円(登録 価格: 2800万円)	成約坪単価	56.9203万円 (55.9217万円)
用途地域	一種中高層	地目	宅地
		土地面積	公簿165.52㎡(約50.07坪)
		建・容率	60%・150%

□【成約売マンション】（成約）中古マンション **画像：10枚** **2LDK**

成約登録日時 [2021年07月30日] 物件番号 [99100762]



所在地	福岡県福岡市東区香椎照葉3丁目 アイタワー map 周辺検索				
沿線・駅・交通	西日本鉄道貝塚線香椎花園前駅 徒歩:22分 駅までmap 西日本鉄道貝塚線西鉄香椎駅 徒歩:27分 駅までmap 香椎線香椎駅 徒歩:29分 駅までmap				
成約価格	3030万円(登録 価格:3080万円)	築年月	2016[H28]年02月	建物構造	R C
管理費等	14390円	階建て・階	45階建て12階部分	駐車場	空無
専有面積	77.45㎡(約23.43坪)				

□【成約売一戸建】（成約）中古一戸建 **画像：16枚** **4LDK**

成約登録日時 [2021年07月30日] 物件番号 [99110074]



所在地	福岡県糟屋郡新宮町夜白2丁目 map 周辺検索				
沿線・駅・交通	鹿児島本線福工大前駅 徒歩:6分 鹿児島本線新宮中央駅 徒歩:25分 西日本鉄道貝塚線西鉄新宮駅 徒歩:25分				
成約価格	3300万円(登録 価格:3300万円)	築年月	2013[H25]年09月	土地面積	258.77㎡(約78.28坪)
建物面積	98.12㎡(約29.68坪)	建・容率	60%・200%	用途地域	一種住居
建物構造	木造				

□【成約売マンション】（成約）中古マンション **画像：10枚** **3LDK**

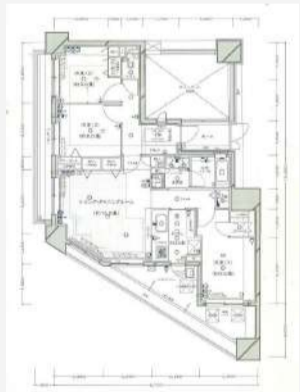
成約登録日時 [2021年07月30日] 物件番号 [99104400]



所在地	福岡県福岡市西区愛宕浜2丁目3-9 リバーラガーデンI棟(マリナタワー) map 周辺検索				
沿線・駅・交通	福岡市空港線室見駅 徒歩:29分 駅までmap 福岡市空港線藤崎駅 徒歩:33分 駅までmap 筑肥線姪浜駅 徒歩:40分 駅までmap 西鉄バス マリナタウン第二 2分				
成約価格	3830万円(登録 価格:3950万円)	築年月	2007[H19]年01月	建物構造	R C
管理費等	22170円	階建て・階	33階建て15階部分	駐車場	空有
専有面積	83.99㎡(約25.41坪)				

□【成約売マンション】（成約）中古マンション **画像：5枚** **3LDK**

成約登録日時 [2021年07月30日] 物件番号 [99099533]



所在地	福岡県福岡市中央区唐人町1丁目12番31(地番:315番) コスモ唐人町パークビュー301 map 周辺検索				
沿線・駅・交通	福岡市空港線唐人町駅 徒歩:3分 駅までmap 福岡市空港線大濠公園駅 徒歩:9分 駅までmap 福岡市七隈線六本松駅 徒歩:23分 駅までmap				
成約価格	4140万円(登録 価格:4480万円)	築年月	2006[H18]年02月	建物構造	R C
管理費等	18000円	階建て・階	15階建て3階部分	駐車場	空有
専有面積	壁芯76.35㎡(約23.10坪)				

□【成約売土地】（成約）売地 **画像：2枚**

成約登録日時 [2021年07月30日] 物件番号 [98969644]



所在地	福岡県福岡市中央区高砂1丁目14-6(地番:14号6) map 周辺検索				
沿線・駅・交通	福岡市七隈線渡辺通駅 徒歩:9分 駅までmap 西鉄天神大牟田線西鉄平尾駅 徒歩:14分 駅までmap 福岡市七隈線薬院駅 徒歩:10分 駅までmap				
成約価格	4350万円(登録 価格:4550万円)	成約坪単価	248.5714万円(260万円)	土地面積	57.85㎡(約17.50坪)
用途地域	商業	地目	宅地	建・容率	80%・400%

□【成約売マンション】（成約）中古マンション **画像：29枚** **3LDK**

成約登録日時 [2021年07月30日] 物件番号 [99095251]

所在地	福岡県福岡市西区姪浜駅南1丁目8-5 アンピール姪浜駅南 map 周辺検索		
------------	---	--	--



沿線・駅・交通	福岡市空港線姪浜駅 徒歩:3分 駅までmap	建物構造	S R C
成約価格	4700万円(登録 価格 : 4780万円)	築年月	2002[H14]年09月
管理費等	14200円	階建て・階	14階建て 12階部 分
専有面積	壁芯90㎡(約27.23坪)	駐車場	空有