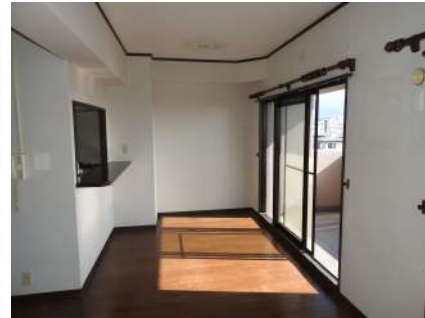


# 中古マンション 価格 1490万円

福岡市西区田尻1丁目2-56



## 応援宣言事業者

物件番号	99085915
情報更新日	2021年07月30日
次回更新予定日	2021年08月13日
所在地	福岡市西区田尻1丁目2-56 <a href="#">mapを見る</a>
建物名	JGM周船寺
沿線・駅・交通	周船寺東口バス停 徒歩7分 筑肥線周船寺駅 徒歩18分 <a href="#">駅までmap</a> 周船寺東口バス停 徒歩7分
間取り	3LDK
間取り内訳	
サービスルーム数	
専有面積	壁芯65.95㎡ / 約19.95坪
専用庭面積	
バルコニー	南西 10.8㎡
小学校区	福岡市立元岡小学校 距離1949m
中学校区	福岡市立元岡中学校 距離1470m
建物構造	RC
建物工法	
施工会社	
建築面積	
延べ面積	
階建	地上9階建
階	5階部分
管理費	4700円

その他費用	
総戸数	124戸
築年月	1995[H7]年7月
駐車場	空有 5000円
駐車場:形式	自走(平置きも含む)
駐車場:状況	
駐車場備考	
駐車場敷金	
土地権利	所有権
借地代	
管理形態	全部委託(管理組合有)
管理方式	日勤管理
管理会社	野村不動産パートナーズ株式会社
借地期間	
建築確認・建築確認番号	
現況	空家
条件等	
最適用途	
用途地域	
国土法	
法令制限等	
付帯権利	

積立金	8930円
保証金	
権利金	
その他一時金	町費:500円
施設費用	

引渡し	即時
-----	----

分譲概要	
設備	プロパンガス 給湯 システムキッチン カウンターキッチン シャンプードレッサー 室内洗濯機置場 バルコニー エレベーター オートロック 駐輪場 バイク置場(屋外) 独立洗面脱衣所 エレベーター2基以上 和室有 シューズボックス 押入れ 3口コンロ以上 敷地内ゴミ置き場
特記事項	日当たり良好 閑静住宅街
備考	
取引態様	売主
担当者	ホームメイトFC大橋
担当者電話番号	092-557-1217

取り扱い不動産会社

## (有)あい・SPACE

福岡県福岡市 南区大橋1丁目8-21大橋西口ビル2F

TEL 092-557-1217 FAX 092-557-1218

免許番号: 福岡県知事(4)15021

所属協会: (公社)福岡県宅地建物取引業協会 (一社)九州不動産公正取引協議会



2021-07-31 14:43:34

※仲介手数料については各不動産会社にお問い合わせください。