

物件種目(売地,新築一戸建,中古一戸建,新築テラスハウス,中古テラスハウス,新築マンション,中古マンション,新築タウンハウス,中古タウンハウス,店舗,事務所,店舗事務所,店舗付き住宅,住宅付き店舗,ビル,マンション,アパート,倉庫,工場)、選択エリア(福岡市東区,福岡市博多区,福岡市中央区,福岡市南区,福岡市西区,福岡市城南区,福岡市早良区,筑紫野市,春日市,大野城市,宗像市,太宰府市,古賀市,福津市,糸島市,那珂川市,糟屋郡志免町,糟屋郡粕屋町,糟屋郡久山町,糟屋郡新宮町,糟屋郡宇美町,糟屋郡須恵町,糟屋郡篠栗町)、成約日(期間指定、2021年7月12日~2021年7月12日)

検索結果16件

並び替え1: 並び替え2: 表示件数:

【成約売土地】 (成約) 売地 **画像: 6枚**

成約登録日時 [2021年07月12日] 物件番号 [99102731]



所在地	福岡県福岡市西区野方4丁目30(地番: 1098番355) map 周辺検索		
沿線・駅・交通	バス:野方一号緑地(西鉄バス) 停 徒歩:2分		
成約価格	150万円(登録 価格: 170万円)	成約坪単価	2.8174万円(3.193 万円)
用途地域		地目	その他
		土地面積	公簿176㎡(約 53.24坪)
		建・容率	.

【成約売マンション】 (成約) 中古マンション **画像: 8枚** **1K** **オーナーチェンジ**

成約登録日時 [2021年07月12日] 物件番号 [99039988]



所在地	福岡県福岡市南区三宅3丁目14-22 エステート・モア西大橋 map 周辺検索			
沿線・駅・交通	西鉄天神大牟田線大橋駅 徒歩:14分 駅までmap 西鉄天神大牟田線井尻駅 徒歩:20分 駅までmap 鹿児島本線竹下駅 徒歩:34分 駅までmap			
成約価格	400万円(登録 価格: 420万円)	築年月	1990[H2]年02月	
管理費等	8800円	階建て・階	5階建て 3階部分	
専有面積	壁芯21.14㎡(約6.39坪)		建物構造	R C
		駐車場	空無	

【成約売土地】 (成約) 売地 **画像: 4枚**

成約登録日時 [2021年07月12日] 物件番号 [99043586]



所在地	福岡県福津市勝浦(地番: 1020番2他2筆) map 周辺検索		
沿線・駅・交通	バス:東(福津市)(西鉄バス) 停 徒歩:3分 バス:勝浦局前(西鉄バス) 停 徒歩:8分		
成約価格	550万円(登録 価格: 650万円)	成約坪単価	2.5184万円 (2.9763万円)
用途地域		地目	宅地
		土地面積	公簿721.94㎡(約 218.39坪)
		建・容率	70%・200%

【成約売マンション】 (成約) 中古マンション **画像: 10枚** **2DK** **オーナーチェンジ**

成約登録日時 [2021年07月12日] 物件番号 [99098013]



所在地	福岡県大野城市下大利1丁目1-1 ダイアパレスアグール下大利 map 周辺検索			
沿線・駅・交通	西鉄天神大牟田線下大利駅 徒歩:7分 駅までmap 鹿児島本線大野城駅 徒歩:9分 駅までmap バス:下大利一丁目(西鉄バス) 停 徒歩:2分			
成約価格	550万円(登録 価格: 550万円)	築年月	1991[H3]年06月	
管理費等	14300円	階建て・階	7階建て 5階部分	
専有面積	壁芯42.66㎡(約12.90坪)		建物構造	R C
		駐車場	空無	

【成約売マンション】 (成約) 中古マンション **画像: 8枚** **1K** **オーナーチェンジ**

成約登録日時 [2021年07月12日] 物件番号 [99077097]



所在地	福岡県福岡市中央区清川2丁目11-21 ダイナコートブロッサム天神南 map 周辺検索			
沿線・駅・交通	福岡市七隈線渡辺通駅 徒歩:8分 駅までmap 西鉄天神大牟田線薬院駅 徒歩:11分 駅までmap 福岡市七隈線薬院駅 徒歩:11分 駅までmap 西鉄バス「高砂」 停 徒歩 2分			
成約価格	675万円(登録 価格: 720万円)	築年月	1998[H10]年10月	
管理費等	8670円	階建て・階	13階建て 12階部 分	
専有面積	壁芯20.23㎡(約6.12坪)		建物構造	S R C
		駐車場	空有	

□【成約売マンション】（成約）中古マンション **画像：8枚** **4DK**

成約登録日時 [2021年07月12日] 物件番号 [99075310]



所在地	福岡県福岡市西区十郎川団地10 十郎川サンハイツ10号棟 map 周辺検索			
沿線・駅・交通	バス:中村(福岡市)(西鉄バス) 徒歩:4分			
成約価格	700万円(登録 価格:890万円)	築年月	1979[S54]年07月	
管理費等	13200円	階建て・階	5階建て 3階部分	
専有面積	壁芯74.09㎡(約22.41坪)		建物構造	R C
			駐車場	空有

□【成約売住宅以外建物全部】（成約）店舗付き住宅 **画像：5枚** **4K**

成約登録日時 [2021年07月12日] 物件番号 [99113181]



所在地	福岡県春日市須玖南2丁目88 須玖南店舗 map 周辺検索			
沿線・駅・交通	西鉄天神大牟田線井尻駅 徒歩:22分 駅までmap 鹿児島本線笹原駅 バス:14分 須玖小学校前(西鉄) 徒歩:2分 駅までmap 鹿児島本線南福岡駅 徒歩:23分 駅までmap			
成約価格	800万円(登録 価格:800万円)	築年月	1979[S54]年07月	
建物面積	101.16㎡(約30.60坪)	建・容率	60%・150%	
建物構造	鉄骨造		土地面積	公簿149.12㎡(約45.11坪)
			用途地域	二種中高層

□【成約売土地】（成約）売地 **画像：1枚**

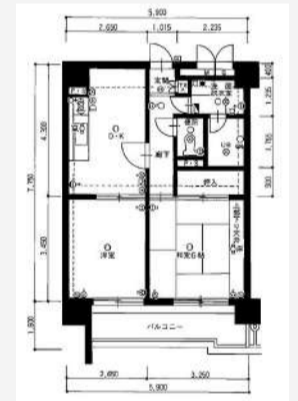
成約登録日時 [2021年07月12日] 物件番号 [98876855]



所在地	福岡県福岡市早良区東入部8丁目 map 周辺検索			
沿線・駅・交通	バス:早良平尾(西鉄バス) 徒歩:2分			
成約価格	1200万円(登録 価格:1200万円)	成約坪単価	29.9925万円 (29.9925万円)	
用途地域	一種住居	地目	宅地	
			土地面積	公簿132.26㎡(約40.01坪)
			建・容率	60%・200%

□【成約売マンション】（成約）中古マンション **画像：6枚** **2DK** **オーナーチェンジ**

成約登録日時 [2021年07月12日] 物件番号 [99090159]



所在地	福岡県福岡市中央区薬院2丁目2 ダイアパレス薬院 map 周辺検索			
沿線・駅・交通	福岡市七隈線薬院大通駅 徒歩:2分 駅までmap			
成約価格	1280万円(登録 価格:1280万円)	築年月	1984[S59]年07月	
管理費等	13300円	階建て・階	11階建て 3階部分	
専有面積	壁芯45.72㎡(約13.83坪)		建物構造	S R C
			駐車場	

□【成約売マンション】（成約）中古マンション **画像：20枚** **1LDK**

成約登録日時 [2021年07月12日] 物件番号 [99095932]



所在地	福岡県福岡市博多区博多駅南2丁目 プレスタイル博多SOUTH map 周辺検索			
沿線・駅・交通	鹿児島本線博多駅 徒歩:10分 駅までmap			
成約価格	1700万円(登録 価格:1750万円)	築年月	2011[H23]年02月	
管理費等	9500円	階建て・階	10階建て 7階部分	
専有面積	37.02㎡(約11.20坪)		建物構造	R C
			駐車場	

□【成約売マンション】（成約）中古マンション **画像：1枚** **2LDK**

成約登録日時 [2021年07月12日] 物件番号 [98926715]



所在地	福岡県筑紫野市大字永岡(地番:221-1) ロフティ筑紫野IIテリオ map 周辺検索			
沿線・駅・交通	西鉄天神大牟田線朝倉街道駅 徒歩:10分 駅までmap			
成約価格	1750万円(登録 価格:1790万円)	築年月	2006[H18]年03月	
管理費等	17700円	階建て・階	10階建て 9階部分	
専有面積	74.14㎡(約22.43坪)		建物構造	R C
			駐車場	空有

□【成約売マンション】（成約）中古マンション **画像：1枚** **3LDK**

成約登録日時 [2021年07月12日] 物件番号 [99117133]



所在地	福岡県福岡市東区箱崎5丁目 のむら貝塚ガーデンシティ七番館 map 周辺検索				
沿線・駅・交通	福岡市箱崎線貝塚駅 徒歩:4分				
成約価格	2250万円(登録 価格:2380万円)	築年月	1992[H4]年02月	建物構造	R C
管理費等	20180円	階建て・階	12階建て 11階部分	駐車場	空無
専有面積	壁芯91.77㎡(約27.76坪)				

□【成約売一戸建】（成約）中古一戸建 **画像：14枚** **3LDK** **建物調査済(業法対応)**

成約登録日時 [2021年07月12日] 物件番号 [99103787]



所在地	福岡県福岡市博多区堅粕3丁目 map 周辺検索				
沿線・駅・交通	篠栗線吉塚駅 徒歩:14分 鹿児島本線吉塚駅 徒歩:13分 篠栗線博多駅 徒歩:16分				
成約価格	3430万円(登録 価格:3530万円)	築年月	2014[H26]年07月	土地面積	公簿129.91㎡(約39.30坪)
建物面積	101.68㎡(約30.76坪)	建・容率	60%・200%	用途地域	準工業
建物構造	木造				

□【成約売マンション】（成約）中古マンション **画像：16枚** **3LDK**

成約登録日時 [2021年07月12日] 物件番号 [99107371]



所在地	福岡県福岡市西区姪浜駅南1丁目4-4 アンピール姪浜駅南II map 周辺検索				
沿線・駅・交通	福岡市空港線姪浜駅 徒歩:3分 駅までmap				
成約価格	3450万円(登録 価格:3450万円)	築年月	2004[H16]年06月	建物構造	S R C
管理費等	12900円	階建て・階	15階建て 2階部分	駐車場	空有
専有面積	壁芯75.6㎡(約22.87坪)				

□【成約売一戸建】（成約）新築一戸建 **画像：9枚** **4LDK**

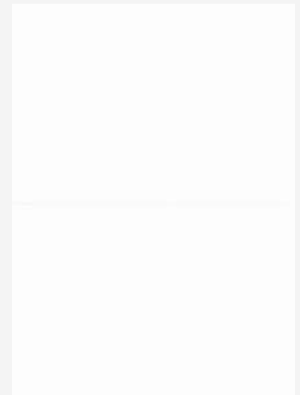
成約登録日時 [2021年07月12日] 物件番号 [99066550]



所在地	福岡県那珂川市片縄2丁目(地番:29-3) map 周辺検索				
沿線・駅・交通	博多南線博多南駅 徒歩:21分 駅までmap				
成約価格	3998万円(登録 価格:3998万円)	築年月	2021[R3]年07月	土地面積	162.21㎡(約49.07坪)
建物面積	118.82㎡(約35.94坪)	建・容率	60%・200%	用途地域	一種中高層
建物構造	木造				

□【成約売マンション】（成約）中古マンション **画像：11枚** **3LDK**

成約登録日時 [2021年07月12日] 物件番号 [99115724]



所在地	福岡県福岡市中央区薬院4丁目 浄水通りパーク・ホームズ map 周辺検索				
沿線・駅・交通	福岡市七隈線薬院大通駅 徒歩:2分 駅までmap 西鉄天神大牟田線薬院駅 徒歩:8分 駅までmap 福岡市七隈線桜坂駅 徒歩:13分 駅までmap				
成約価格	4180万円(登録 価格:4180万円)	築年月	1994[H6]年03月	建物構造	S R C
管理費等	11248円	階建て・階	13階建て 8階部分	駐車場	空無
専有面積	67.5㎡(約20.42坪)				