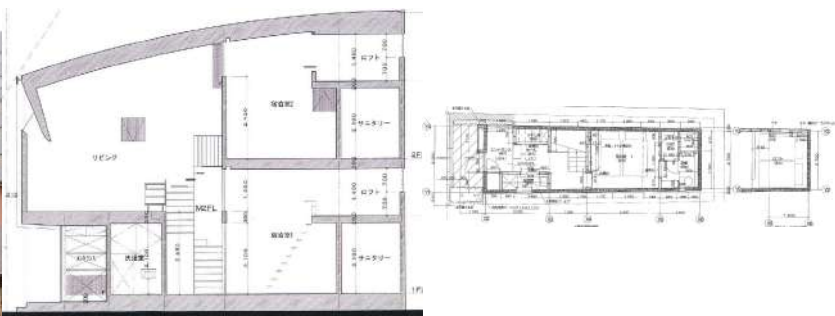


中古一戸建住宅 価格 5200万円

福岡市中央区地行1丁目5 (地番[7])



POINT

■■■地下鉄空港線「唐人町」駅より徒歩3分の駅近物件です■昭和通りから一步入った静かな環境で「唐人町商店街」や「大濠公園」も徒歩圏の生活しやすい立地です■■■建物築なんと1年で非常に綺麗な内装■現況民泊事業として稼働中■登録済みですので継承可能です■各洋室に隣接してシャワールーム、洗面室、トイレが付いております■■■■

物件番号	99107975
情報更新日	2021年06月17日
次回更新予定日	2021年07月01日
所在地	福岡市中央区地行1丁目5 (地番[7]) mapを見る
沿線・駅・交通	福岡市空港線唐人町駅 徒歩5分 駅までmap 福岡市空港線西新駅 徒歩13分 駅までmap 福岡市空港線大濠公園駅 徒歩15分 駅までmap
間取り	2LDK
間取り内訳	LDK8 / 洋6 / ロフト4.5 / 洋6 / ロフト4.5
サービスルーム数	
土地面積	公簿51.76㎡ / 約15.66坪
私道面積	
建物面積	56.59㎡(1階:29.14㎡ 2階:27.45㎡) / 約17.12坪
小学校区	福岡市立南当仁小学校 距離898m
中学校区	福岡市立当仁中学校 距離1350m
階建	地上2階建
土地権利	所有権
借地代	
借地期間	
その他一時金	
施設費用	

保証金	
権利金	
築年月	2020[R2]年4月
建物構造	木造
建物の工法	
駐車場	無
駐車場の形式	
駐車場の状況	
駐車場の備考	
都市計画	市街化区域
用途地域	商業地域
地目	宅地
建・容率	80・400%
地勢	平坦
地域地区	準防火
傾斜地面積	
接道状況詳細	一方 【内訳】 ●西幅4.2m 公道 接面4.2m
建築確認・建築確認番号	
国土法	
法令制限等	

その他費用	
-------	--

現況	空家
条件等	
再建築	
土地形状	長方形
敷地延長	
付帯権利	抵当権
引渡し	相談

分譲概要	
設備	都市ガス プロパンガス 電気 上水道 下水道 側溝 エアコン トイレ2箇所 温水洗浄便座 システムキッチン IHクッキングヒーター 物置 火災報知機 納戸 シャワールーム 全居室収納 玄関収納 シューズボックス 押入れ 吹き抜け
特記事項	日当たり良好 閑静住宅街
備考	お問合せ番号→090-5022-0689 ■■地下鉄空港線「唐人町」駅より徒歩3分の駅近物件です■昭和通りから一步入った静かな環境で「唐人町商店街」や「大濠公園」も徒歩圏の生活し易い立地です■■■建物業なんと1年で非常に綺麗な内装■現況民泊事業として稼働中■登録済みですので継承可能です■各洋室に隣接してシャワールーム、洗面室、トイレが付いております■■■
取引態様	一般媒介
担当者	山本
担当者電話番号	090-5022-0689

取り扱い不動産会社



(株)ワイズコーポレーション

福岡県福岡市 中央区天神5丁目5-19-5F
担当者メールアドレス:yamamoto@yscorp.net
TEL [092-406-5293](tel:092-406-5293) FAX 092-406-5741
免許番号: 福岡県知事(1)19040
所属協会: (公社)福岡県宅地建物取引業協会 (一社)九州不動産公正取引協議会

2021-06-17 14:48:03

※仲介手数料については各不動産会社にお問い合わせください。