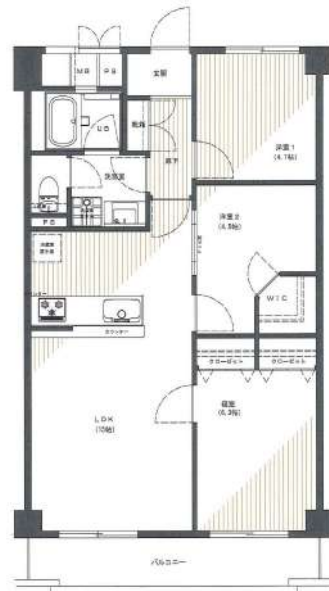


中古マンション 価格 2230万円

福岡市博多区博多駅東2丁目13-21

オープンハウス

2021年06月12日, 2021年06月13日 (13時00分~17時00分)



POINT

博多駅より徒歩圏内、事務所として使用できます。また、地下鉄「東比恵」駅より徒歩5分、エアコン4台・照明付き

応援宣言事業者

修繕記録等	5年以内に水回り設備交換 5年以内に内装リフォーム 5年以内に大規模修繕工事
-------	--

物件番号	99106134
情報更新日	2021年06月11日
次回更新予定日	2021年06月25日
所在地	福岡市博多区博多駅東2丁目13-21 mapを見る
建物名	GSハイム博多 1102
沿線・駅・交通	福岡市空港線東比恵駅 徒歩7分 駅までmap 東海道・山陽新幹線博多駅 徒歩11分 駅までmap 博多南線博多駅 徒歩11分 駅までmap
間取り	3LDK
間取り内訳	LDK15/洋6.3/洋4.5/洋4.7
サービスルーム数	
専有面積	内法66.15㎡ / 約20.01坪
専用庭面積	
バルコニー	南西 6.85㎡
小学校区	福岡市立堅粕小学校 距離952m
中学校区	福岡市立東光中学校 距離605m

その他費用	
総戸数	
築年月	1980[S55]年10月
駐車場	空無
駐車場:形式	
駐車場:状況	
駐車場備考	
駐車場敷金	
土地権利	所有権
借地代	
管理形態	全部委託(管理組合有)
管理方式	日勤管理
管理会社	株式会社合人社計画研究所
借地期間	
建築確認・建築確認番号	

建物構造	SRC
建物の工法	
施工会社	
建築面積	
延べ面積	
階建	地上11階建
階	11階部分
管理費	6800円
積立金	1万4100円
保証金	
権利金	
その他一時金	組合費:1000円
施設費用	

現況	空家
条件等	
最適用途	
用途地域	商業地域
国土法	
法令制限等	
付帯権利	
引渡し	即時

分譲概要	
設備	都市ガス エアコン 給湯 追焚機能 温水洗浄便座 BS端子 カウンターキッチン 食器洗浄乾燥機 シャンプードレッサー 室内洗濯機置場 照明器具付き デインプルキー バルコニー エレベーター TVモニタ付きインターホン 駐輪場 火災報知機 浴室に窓 全居室フローリング シューズボックス ダウンライト 3口コンロ以上
特記事項	ペット可 小型犬可 猫可 日当たり良好 事務所使用可 最上階 眺望良好
備考	
取引態様	専任媒介
担当者	岡
担当者電話番号	090-1513-3463

取り扱い不動産会社

(株)ベイス

福岡県福岡市 中央区大手門2丁目10-17ダイアパレス大手門第2-102

TEL 092-725-7570 FAX 092-751-8789

免許番号: 福岡県知事(5)13680

所属協会: (公社)福岡県宅地建物取引業協会 (一社)九州不動産公正取引協議会



2021-06-13 15:39:46

※仲介手数料については各不動産会社にお問い合わせください。