

物件種目(売地,新築一戸建,中古一戸建,新築テラスハウス,中古テラスハウス,新築マンション,中古マンション,新築タウンハウス,中古タウンハウス,店舗,事務所,店舗事務所,店舗付き住宅,住宅付き店舗,ビル,マンション,アパート,倉庫,工場)、選択エリア(福岡市東区,福岡市博多区,福岡市中央区,福岡市南区,福岡市西区,福岡市城南区,福岡市早良区,筑紫野市,春日市,大野城市,宗像市,太宰府市,古賀市,福津市,糸島市,那珂川市,糟屋郡志免町,糟屋郡粕屋町,糟屋郡久山町,糟屋郡新宮町,糟屋郡宇美町,糟屋郡須恵町,糟屋郡篠栗町)、成約日(期間指定、2021年5月25日~2021年5月25日)

検索結果16件

並び替え1: 並び替え2: 表示件数:

【成約売マンション】 (成約) 中古マンション **画像: 20枚** **シート: 6枚** **4LDK**

成約登録日時 [2021年05月25日] 物件番号 [98907041]



所在地	福岡県福岡市東区香椎2丁目14-16 コープ野村香椎駅東B棟407号 map 周辺検索			
沿線・駅・交通	香椎線香椎駅 徒歩:13分 駅までmap 鹿児島本線香椎駅 徒歩:15分 駅までmap 西日本鉄道貝塚線香椎宮前駅 徒歩:15分 駅までmap			
成約価格	680万円(登録 価格: 708万円)	築年月	1982[S57]年11月	
管理費等	21500円	階建て・階	4階建て 4階部分	
専有面積	壁芯83.61㎡(約25.29坪)		建物構造	R C
			駐車場	空無

【成約売土地】 (成約) 売地 **画像: 6枚**

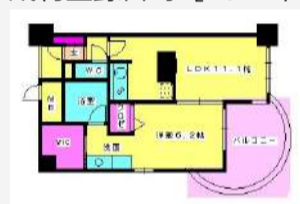
成約登録日時 [2021年05月25日] 物件番号 [98912521]



所在地	福岡県福津市津屋崎3丁目(地番: 1525) map 周辺検索		
沿線・駅・交通	鹿児島本線福岡駅 バス:14分 津屋崎(西鉄バス) 停 徒歩:5分		
成約価格	700万円(登録 価格: 780万円)	成約坪単価	7.6855万円 (8.5638万円)
用途地域	一種住居	地目	宅地
		土地面積	公簿301.08㎡(約91.08坪)
		建・容率	60%・200%

【成約売マンション】 (成約) 中古マンション **画像: 21枚** **1LDK**

成約登録日時 [2021年05月25日] 物件番号 [99067267]



所在地	福岡県福岡市博多区大博町7-30 サンシティ博多FREX21309 map 周辺検索			
沿線・駅・交通	福岡市箱崎線呉服町駅 徒歩:10分 駅までmap 福岡市空港線中洲川端駅 徒歩:16分 駅までmap 福岡市箱崎線中洲川端駅 徒歩:16分 駅までmap			
成約価格	1030万円(登録 価格: 1030万円)	築年月	1990[H2]年02月	
管理費等	11180円	階建て・階	11階建て 3階部分	
専有面積	壁芯42.97㎡(約13.00坪)		建物構造	S R C
			駐車場	空無

【成約売マンション】 (成約) 中古マンション **画像: 4枚** **4LDK** **オーナーチェンジ**

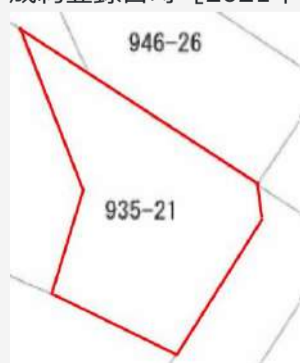
成約登録日時 [2021年05月25日] 物件番号 [98971981]



所在地	福岡県福津市中央1丁目3-1(地番: 3497番1) 藤和ハイタウン福岡 map 周辺検索			
沿線・駅・交通	鹿児島本線福岡駅 徒歩:7分 バス:福津市役所前(西鉄バス) 停 徒歩:2分			
成約価格	1250万円(登録 価格: 1250万円)	築年月	1995[H7]年03月	
管理費等	17720円	階建て・階	10階建て 1階部分	
専有面積	壁芯82.68㎡(約25.01坪)		建物構造	R C
			駐車場	空有

【成約売土地】 (成約) 売地 **画像: 8枚**

成約登録日時 [2021年05月25日] 物件番号 [98873757]



所在地	福岡県太宰府市大佐野6丁目 map 周辺検索		
沿線・駅・交通	鹿児島本線都府楼南駅 徒歩:34分		
成約価格	1300万円(登録 価格: 1430万円)	成約坪単価	17.0357万円 (18.7393万円)
用途地域	一種低層	地目	宅地
		土地面積	公簿252.25㎡(約76.31坪)
		建・容率	50%・80%

【成約売一戸建】 (成約) 中古一戸建 **画像: 24枚** **4LDK**

成約登録日時 [2021年05月25日] 物件番号 [98873759]

成約登録日時 [2021年05月25日] 物件番号 [99070737]



所在地	福岡県太宰府市大佐野6丁目 map 周辺検索		
沿線・駅・交通	鹿児島本線都府楼南駅 徒歩:34分		
成約価格	1400万円(登録 価格: 1430万円)	築年月	1986[S61]年02月
建物面積	91.49㎡(約27.68 坪)	建・容率	50%・80%
建物構造	木造	土地面積	公簿252.25㎡(約 76.31坪)
		用途地域	

【成約売マンション】 (成約) 中古マンション **画像: 26枚** **3LDK**

成約登録日時 [2021年05月25日] 物件番号 [99090443]



所在地	福岡県糟屋郡篠栗町大字尾仲 パレ・グランドール篠栗駅 map 周辺検索		
沿線・駅・交通	篠栗線篠栗駅 徒歩:2分		
成約価格	1498万円(登録 価格: 1498万円)	築年月	1992[H4]年03月
管理費等	18050円	階建て・階	7階建て 6階部分
専有面積	60.93㎡(約18.43坪)	建物構造	R C
		駐車場	空無

【成約売一戸建】 (成約) 中古一戸建 **画像: 3枚** **5DK**

成約登録日時 [2021年05月25日] 物件番号 [99078135]



所在地	福岡県糟屋郡宇美町貴船4丁目11-25 map 周辺検索		
沿線・駅・交通	香椎線宇美駅 徒歩:27分 駅までmap バス:県民の森入口(西鉄バス) 停 徒歩:15分		
成約価格	1500万円(登録 価格: 1500万円)	築年月	1988[S63]年09月
建物面積	133.34㎡(約40.34 坪)	建・容率	70%・200%
建物構造	木造	土地面積	実測908.31㎡(約 274.76坪)
		用途地域	無指定

【成約売一戸建】 (成約) 中古一戸建 **画像: 5枚** **6LDK**

成約登録日時 [2021年05月25日] 物件番号 [99085892]



所在地	福岡県福岡市城南区東油山5丁目17-27 (地番: 200-6) map 周辺検索		
沿線・駅・交通	バス:駄ヶ原(西鉄バス) 停 徒歩:8分		
成約価格	1650万円(登録 価格: 1650万円)	築年月	1984[S59]年06月
建物面積	128.16㎡(約38.77 坪)	建・容率	50%・80%
建物構造	木造	土地面積	公簿204.54㎡(約 61.87坪)
		用途地域	一種低層

【成約売マンション】 (成約) 中古マンション **画像: 20枚** **4LDK**

成約登録日時 [2021年05月25日] 物件番号 [99068110]



所在地	福岡県福岡市南区老司3丁目4-28 アーバンパレス老司テラス map 周辺検索		
沿線・駅・交通	西鉄天神大牟田線雑餉隈駅 徒歩:25分 老司小学校(西鉄バス) 停 徒歩:1分 駅までmap		
成約価格	2500万円(登録 価格: 2580万円)	築年月	2014[H26]年02月
管理費等	10000円	階建て・階	7階建て 4階部分
専有面積	壁芯83.27㎡(約25.19坪)	建物構造	R C
		駐車場	空無

【成約売マンション】 (成約) 中古マンション **画像: 11枚** **3LDK**

成約登録日時 [2021年05月25日] 物件番号 [99087802]

所在地	福岡県福岡市博多区竹丘町2丁目3-11 ペルル南福岡サウスウイング map 周辺検索		
沿線・駅・交通	西鉄天神大牟田線雑餉隈駅 徒歩:5分 駅までmap 鹿児島本線南福岡駅 徒歩:7分 駅までmap		
成約価格	2500万円(登録 価格: 2580万円)	築年月	2006[H18]年06月
管理費等	15470円	階建て・階	12階建て 5階部分
専有面積	壁芯73.83㎡(約22.33坪)	建物構造	R C
		駐車場	空無



【成約売マンション】 (成約) 中古マンション **画像：10枚** **4LDK**

成約登録日時 [2021年05月25日] 物件番号 [99079459]



所在地	福岡県福岡市南区塩原4丁目 東峰マンション大橋Ⅱ map 周辺検索				
沿線・駅・交通	西鉄天神大牟田線大橋駅 徒歩:9分 バス:塩原公民館入口(西鉄バス) 停 徒歩:3分				
成約価格	築年月	1987[S62]年09月	建物構造	R C	
	価格: 2680万円)				
管理費等	16530円	階建て・階	7階建て 1階部分	駐車場	空無
専有面積	壁芯80.5㎡(約24.35坪)				

【成約売住宅以外建物全部】 (成約) アパート **画像：12枚** **1DK** **オーナーチェンジ**

成約登録日時 [2021年05月25日] 物件番号 [98929085]



所在地	福岡県太宰府市朱雀2丁目23-11 map 周辺検索				
沿線・駅・交通	西鉄天神大牟田線西鉄二日市駅 徒歩:3分 駅までmap				
成約価格	築年月	1985[S60]年10月	土地面積	公簿269.71㎡(約81.59坪)	
	価格: 2930万円)				
建物面積	258.77㎡(約78.28坪)	建・容率	60%・200%	用途地域	一種住居
建物構造	木造				

【成約売一戸建】 (成約) 新築一戸建 **画像：14枚** **シート：5枚** **4LDK**

成約登録日時 [2021年05月25日] 物件番号 [98961076]



所在地	福岡県春日市紅葉ヶ丘西6丁目114番1(1号棟) map 周辺検索				
沿線・駅・交通	博多南線博多南駅 徒歩:29分 駅までmap 鹿児島本線南福岡駅 徒歩:37分 駅までmap 鹿児島本線春日駅 バス:13分 紅葉ヶ丘(西鉄バス) 停 徒歩:6分 駅までmap				
成約価格	築年月	2020[R2]年10月	土地面積	108.16㎡(約32.72坪)	
	価格: 2980万円)				
建物面積	101.02㎡(約30.56坪)	建・容率	60%・150%	用途地域	一種中高層
建物構造	木造				

【成約売一戸建】 (成約) 新築一戸建 **画像：2枚** **4SLDK**

成約登録日時 [2021年05月25日] 物件番号 [99050686]



所在地	福岡県糸島市神在1399-3 map 周辺検索				
沿線・駅・交通	筑肥線加布里駅 徒歩:12分 駅までmap 筑肥線一貴山駅 徒歩:26分 駅までmap 筑肥線美咲が丘駅 徒歩:18分 駅までmap				
成約価格	築年月	2021[R3]年04月	土地面積	公簿165.15㎡(約49.96坪)	
	価格: 3280万円)				
建物面積	105.58㎡(約31.94坪)	建・容率	60%・200%	用途地域	一種住居
建物構造	木造				

【成約売マンション】 (成約) 中古マンション **画像：1枚** **3LDK**

成約登録日時 [2021年05月25日] 物件番号 [99081983]



所在地	福岡県福岡市城南区別府4丁目12-8 ブライト・サンリヤン別府シールズ map 周辺検索				
沿線・駅・交通	福岡市七隈線別府駅 徒歩:7分 駅までmap				
成約価格	築年月	2011[H23]年01月	建物構造	R C	
	価格: 4050万円)				
管理費等	20660円	階建て・階	7階建て 3階部分	駐車場	空有
専有面積	壁芯78.11㎡(約23.63坪)				

