

物件種目(売地,新築一戸建,中古一戸建,新築テラスハウス,中古テラスハウス,新築マンション,中古マンション,新築タウンハウス,中古タウンハウス,店舗,事務所,店舗事務所,店舗付き住宅,住宅付き店舗,ビル,マンション,アパート,倉庫,工場)、選択エリア(福岡市東区,福岡市博多区,福岡市中央区,福岡市南区,福岡市西区,福岡市城南区,福岡市早良区,筑紫野市,春日市,大野城市,宗像市,太宰府市,古賀市,福津市,糸島市,那珂川市,糟屋郡志免町,糟屋郡粕屋町,糟屋郡久山町,糟屋郡新宮町,糟屋郡宇美町,糟屋郡須恵町,糟屋郡篠栗町)、成約日(期間指定、2021年5月22日~2021年5月22日)

## 検索結果21件

並び替え1:  並び替え2:  表示件数:

【成約売土地】 (成約) 売地 **画像: 18枚**

成約登録日時 [2021年05月22日] 物件番号 [99093414]



売土地  
357.79㎡  
(108.23坪)

所在地	福岡県宗像市江口1308 <a href="#">map</a> <a href="#">周辺検索</a>		
沿線・駅・交通	鹿児島本線東郷駅 徒歩:92分 <a href="#">駅までmap</a> バス:道の駅むなかた(西鉄バス) 停 徒歩:11分		
成約価格	290万円(登録 価格: 290万円)	成約坪単価	2.6794万円 (2.6794万円)
用途地域	無指定	地目	宅地
		土地面積	公簿357.79㎡(約108.23坪)
		建・容率	60%・200%

【成約売土地】 (成約) 売地 **画像: 5枚**

成約登録日時 [2021年05月22日] 物件番号 [98990306]



所在地	福岡県糸島市志摩久家(地番: 555-5) <a href="#">map</a> <a href="#">周辺検索</a>		
沿線・駅・交通	筑肥線加布里駅 徒歩:45分 <a href="#">駅までmap</a>		
成約価格	438万円(登録 価格: 438万円)	成約坪単価	3.0039万円 (3.0039万円)
用途地域		地目	雑種地
		土地面積	公簿482㎡(約145.81坪)
		建・容率	50%・80%

【成約売マンション】 (成約) 中古マンション **画像: 18枚** **シート: 6枚** **1LDK**

成約登録日時 [2021年05月22日] 物件番号 [99070498]



所在地	福岡県福岡市中央区荒戸3丁目3-20 サンライフ西公園 <a href="#">map</a> <a href="#">周辺検索</a>		
沿線・駅・交通	福岡市空港線唐人町駅 徒歩:5分 <a href="#">駅までmap</a> 福岡市空港線大濠公園駅 徒歩:10分 <a href="#">駅までmap</a> 福岡市七隈線六本松駅 徒歩:24分 <a href="#">駅までmap</a>		
成約価格	1200万円(登録 価格: 1200万円)	築年月	1977[S52]年01月
管理費等	17000円	階建て・階	11階建て 11階部分
専有面積	壁芯47.88㎡(約14.48坪)		
		建物構造	S R C
		駐車場	空無

【成約売土地】 (成約) 売地 **画像: 6枚**

成約登録日時 [2021年05月22日] 物件番号 [99078096]



所在地	福岡県福津市西福岡2丁目3-11 <a href="#">map</a> <a href="#">周辺検索</a>		
沿線・駅・交通	鹿児島本線福岡駅 徒歩:17分 <a href="#">駅までmap</a> 鹿児島本線千鳥駅 徒歩:27分 <a href="#">駅までmap</a>		
成約価格	1670万円(登録 価格: 1680万円)	成約坪単価	28.2285万円 (28.3975万円)
用途地域	一種住居	地目	宅地
		土地面積	公簿195.56㎡(約59.16坪)
		建・容率	60%・200%

【成約売一戸建】 (成約) 中古一戸建 **画像: 18枚** **2LDK**

成約登録日時 [2021年05月22日] 物件番号 [99041444]



所在地	福岡県糸島市前原北1丁目 <a href="#">map</a> <a href="#">周辺検索</a>		
沿線・駅・交通	筑肥線筑前原駅 徒歩:7分 筑肥線美咲が丘駅 徒歩:24分 筑肥線糸島高校前駅 徒歩:22分		
成約価格	1790万円(登録 価格: 1790万円)	築年月	2000[H12]年06月
建物面積	87.76㎡(約26.55坪)	建・容率	60%・200%
建物構造	木造		
		土地面積	公簿142.84㎡(約43.21坪)
		用途地域	一種住居

【成約売マンション】 (成約) 中古マンション **画像: 16枚** **4LDK**

成約登録日時 [2021年05月22日] 物件番号 [99053596]



所在地	福岡県福津市福岡駅東1丁目 アーサー福岡ステーション <a href="#">map</a> <a href="#">周辺検索</a>		
沿線・駅・交通	鹿児島本線福岡駅 徒歩:6分 <a href="#">駅までmap</a> ふくつミニバス「図書館前」バス停 徒歩5分 (約330m)		
成約価格	2180万円(登録 価格:2180万円)	築年月 2006[H18]年09月	建物構造 R C
管理費等	19970円	階建て・階 8階建て2階部分	駐車場 空有
専有面積	91.25㎡(約27.60坪)		

【成約売マンション】 (成約) 中古マンション **画像: 1枚** **4LDK**

成約登録日時 [2021年05月22日] 物件番号 [99075710]



所在地	福岡県春日市白水ヶ丘1丁目8 JGMヴェルデ春日参番館 <a href="#">map</a> <a href="#">周辺検索</a>		
沿線・駅・交通	博多南線博多南駅 徒歩:16分 <a href="#">駅までmap</a> バス:池の下(西鉄バス) 停 徒歩:6分		
成約価格	2300万円(登録 価格:2300万円)	築年月 2001[H13]年06月	建物構造 R C
管理費等	27200円	階建て・階 7階建て6階部分	駐車場 空有
専有面積	壁芯86.54㎡(約26.18坪)		

【成約売一戸建】 (成約) 中古一戸建 **画像: 10枚** **4LDK**

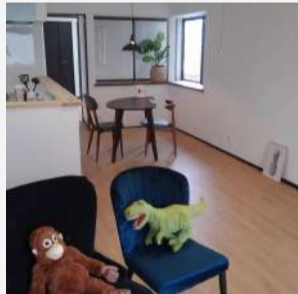
成約登録日時 [2021年05月22日] 物件番号 [99087606]



所在地	福岡県糟屋郡須恵町大字須恵 <a href="#">map</a> <a href="#">周辺検索</a>		
沿線・駅・交通	香椎線須恵中央駅 徒歩:13分 香椎線須恵駅 徒歩:14分 香椎線新原駅 徒歩:24分		
成約価格	2480万円(登録 価格:2480万円)	築年月 1991[H3]年01月	土地面積 公簿206.55㎡(約62.48坪)
建物面積	123.65㎡(約37.40坪)	建・容率 60%・196%	用途地域 一種住居
建物構造	木造		

【成約売一戸建】 (成約) 中古一戸建 **画像: 28枚** **5LDK**

成約登録日時 [2021年05月22日] 物件番号 [98877081]



所在地	福岡県春日市紅葉ヶ丘西6丁目1-8(地番:1-8) <a href="#">map</a> <a href="#">周辺検索</a>		
沿線・駅・交通	博多南線博多南駅 バス:11分 小倉新池(西鉄バス) 停 徒歩:8分 <a href="#">駅までmap</a> 鹿児島本線春日駅 バス:15分 小倉新池(西鉄バス) 停 徒歩:8分 <a href="#">駅までmap</a>		
成約価格	2490万円(登録 価格:2490万円)	築年月 1990[H2]年07月	土地面積 公簿163.14㎡(約49.35坪)
建物面積	117.22㎡(約35.46坪)	建・容率 .	用途地域
建物構造	木造		

【成約売一戸建】 (成約) 中古一戸建 **画像: 10枚** **5LDK**

成約登録日時 [2021年05月22日] 物件番号 [99090438]



所在地	福岡県春日市紅葉ヶ丘西6丁目1-8 <a href="#">map</a> <a href="#">周辺検索</a>		
沿線・駅・交通	鹿児島本線南福岡駅 徒歩:36分 <a href="#">駅までmap</a> 鹿児島本線春日駅 徒歩:29分 <a href="#">駅までmap</a> 博多南線博多南駅 徒歩:32分 <a href="#">駅までmap</a>		
成約価格	2490万円(登録 価格:2290万円)	築年月 1990[H2]年07月	土地面積 公簿163.14㎡(約49.35坪)
建物面積	117.22㎡(約35.46坪)	建・容率 .	用途地域
建物構造	木造		

【成約売土地】 (成約) 売地 **画像: 5枚**

成約登録日時 [2021年05月22日] 物件番号 [99075789]



所在地	福岡県福岡市西区大字飯氏 <a href="#">map</a> <a href="#">周辺検索</a>		
沿線・駅・交通	筑肥線周船寺駅 徒歩:9分 筑肥線九大学研都市駅 徒歩:24分		
成約価格	2500万円(登録 価格:2980万円)	成約坪単価 8.8028万円 (10.4929万円)	土地面積 938.83㎡(約284.00坪)
用途地域	無指定	地目 宅地	建・容率 40%・60%

□【成約売一戸建】（成約）中古一戸建 **画像：11枚** **4LDK**

成約登録日時 [2021年05月22日] 物件番号 [99091820]



<b>所在地</b>	福岡県糟屋郡宇美町明神坂 1 丁目 <a href="#">map</a> <a href="#">周辺検索</a>		
<b>沿線・駅・交通</b>	香椎線宇美駅 徒歩:12分 バス:上宇美入口(西鉄バス) 徒歩:9分		
<b>成約価格</b>	2550万円(登録 価格:2550万円)	<b>築年月</b>	2013[H25]年11月
<b>建物面積</b>	99.4㎡(約30.07坪)	<b>建・容率</b>	40%・60%
<b>建物構造</b>	木造	<b>土地面積</b>	公簿202.96㎡(約61.40坪)
		<b>用途地域</b>	一種低層

□【成約売土地】（成約）売地 **画像：8枚**

成約登録日時 [2021年05月22日] 物件番号 [99089563]



<b>所在地</b>	福岡県福岡市西区今宿東 3 丁目 <a href="#">map</a> <a href="#">周辺検索</a>		
<b>沿線・駅・交通</b>	筑肥線今宿駅 徒歩:18分		
<b>成約価格</b>	2670万円(登録 価格:2580万円)	<b>成約坪単価</b>	33.3708万円 (32.2459万円)
<b>用途地域</b>	一種低層	<b>地目</b>	宅地
		<b>土地面積</b>	公簿264.48㎡(約80.01坪)
		<b>建・容率</b>	50%・80%

□【成約売一戸建】（成約）新築一戸建 **画像：4枚** **4LDK**

成約登録日時 [2021年05月22日] 物件番号 [99074007]



<b>所在地</b>	福岡県福岡市東区雁の巣 1 丁目 <a href="#">map</a> <a href="#">周辺検索</a>		
<b>沿線・駅・交通</b>	香椎線雁ノ巣駅 徒歩:3分 香椎線奈多駅 徒歩:13分 香椎線和白駅 徒歩:35分		
<b>成約価格</b>	2698万円(登録 価格:2698万円)	<b>築年月</b>	2021[R3]年05月
<b>建物面積</b>	94.43㎡(約28.57坪)	<b>建・容率</b>	60%・100%
<b>建物構造</b>	木造	<b>土地面積</b>	実測103.9㎡(約31.43坪)
		<b>用途地域</b>	一種中高層

□【成約売マンション】（成約）中古マンション **画像：46枚** **4LDK**

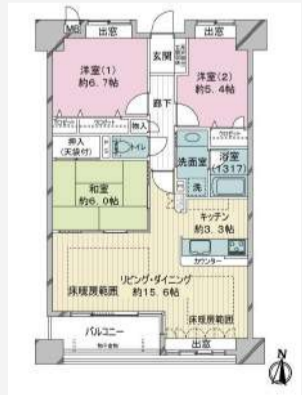
成約登録日時 [2021年05月22日] 物件番号 [99085635]



<b>所在地</b>	福岡県春日市春日原南町 1 丁目38 (地番: 38) シティライフ春日公園Ⅲ <a href="#">map</a> <a href="#">周辺検索</a>		
<b>沿線・駅・交通</b>	西鉄天神大牟田線春日原駅 徒歩:9分 <a href="#">駅までmap</a> 鹿児島本線春日駅 徒歩:13分 <a href="#">駅までmap</a>		
<b>成約価格</b>	3000万円(登録 価格:3080万円)	<b>築年月</b>	2003[H15]年07月
<b>管理費等</b>	16260円	<b>階建て・階</b>	7階建て 3階部分
<b>専有面積</b>	壁芯81.33㎡(約24.60坪)	<b>建物構造</b>	R C
		<b>駐車場</b>	空有

□【成約売マンション】（成約）中古マンション **画像：11枚** **3LDK**

成約登録日時 [2021年05月22日] 物件番号 [99091225]



<b>所在地</b>	福岡県福岡市城南区鳥飼 4 丁目 ライオンズガーデンシティ鳥飼 3 番館 <a href="#">map</a> <a href="#">周辺検索</a>		
<b>沿線・駅・交通</b>	福岡市七隈線別府駅 徒歩:8分 <a href="#">駅までmap</a> 福岡市空港線西新駅 徒歩:15分 <a href="#">駅までmap</a>		
<b>成約価格</b>	3080万円(登録 価格:3080万円)	<b>築年月</b>	1998[H10]年03月
<b>管理費等</b>	24720円	<b>階建て・階</b>	9階建て 4階部分
<b>専有面積</b>	80.03㎡(約24.21坪)	<b>建物構造</b>	S R C
		<b>駐車場</b>	空有

□【成約売マンション】（成約）中古マンション **画像：16枚** **4LDK**

成約登録日時 [2021年05月22日] 物件番号 [99092955]



<b>所在地</b>	福岡県福津市日蔭野 2 丁目 アソシアテラス福岡ザ・ランドマークス <a href="#">map</a> <a href="#">周辺検索</a>		
<b>沿線・駅・交通</b>	鹿児島本線福岡駅 徒歩:4分		
<b>成約価格</b>	3180万円(登録 価格:3180万円)	<b>築年月</b>	2015[H27]年06月
<b>管理費等</b>	13900円	<b>階建て・階</b>	11階建て 3階部分
		<b>建物構造</b>	R C
		<b>駐車場</b>	空無

専有面積 壁芯84.84㎡(約25.66坪)

【成約売一戸建】 (成約) 中古一戸建 **画像: 20枚** **4SLDK**

成約登録日時 [2021年05月22日] 物件番号 [99070237]



所在地	福岡県太宰府市高雄6丁目 <a href="#">map</a> <a href="#">周辺検索</a>		
沿線・駅・交通	西鉄天神大牟田線紫駅バス:8分 柚の木(西鉄バス) 停 徒歩:5分		
成約価格	3260万円(登録 価格: 3280万円)	築年月	2011[H23]年10月
建物面積	133.79㎡(約40.47 坪)	建・容率	50%・80%
建物構造	軽量鉄骨	土地面積	公簿182.16㎡(約 55.10坪)
		用途地域	

【成約売一戸建】 (成約) 新築一戸建 **画像: 11枚** **4LDK**

成約登録日時 [2021年05月22日] 物件番号 [98887841]



所在地	福岡県筑紫野市紫6丁目22-5(地番: 167) <a href="#">map</a> <a href="#">周辺検索</a>		
沿線・駅・交通	西鉄天神大牟田線紫駅 徒歩:11分 <a href="#">駅までmap</a> 鹿児島本線二日市駅 徒歩:15分 <a href="#">駅までmap</a> バス:曙町(筑紫野市)(西鉄バス) 停 徒歩:6分		
成約価格	3300万円(登録 価格: 3400万円)	築年月	2020[R2]年05月
建物面積	110.95㎡(約33.56 坪)	建・容率	50%・80%
建物構造	木造	土地面積	公簿198.41㎡(約 60.02坪)
		用途地域	一種低層

【成約売一戸建】 (成約) 中古一戸建 **画像: 18枚** **5SLDK**

成約登録日時 [2021年05月22日] 物件番号 [98933425]



所在地	福岡県糟屋郡新宮町花立花3丁目(地番: 3-2) <a href="#">map</a> <a href="#">周辺検索</a>		
沿線・駅・交通	バス:花立花(山らいず) 停 徒歩:1分		
成約価格	3630万円(登録 価格: 3830万円)	築年月	2007[H19]年05月
建物面積	223.16㎡(約67.51 坪)	建・容率	60%・200%
建物構造	木造	土地面積	公簿463.75㎡(約 140.28坪)
		用途地域	

物件種目(売地,新築一戸建,中古一戸建,新築テラスハウス,中古テラスハウス,新築マンション,中古マンション,新築タウンハウス,中古タウンハウス,店舗,事務所,店舗事務所,店舗付き住宅,住宅付き店舗,ビル,マンション,アパート,倉庫,工場)、選択エリア(福岡市東区,福岡市博多区,福岡市中央区,福岡市南区,福岡市西区,福岡市城南区,福岡市早良区,筑紫野市,春日市,大野城市,宗像市,太宰府市,古賀市,福津市,糸島市,那珂川市,糟屋郡志免町,糟屋郡粕屋町,糟屋郡久山町,糟屋郡新宮町,糟屋郡宇美町,糟屋郡須恵町,糟屋郡篠栗町)、成約日(期間指定、2021年5月22日~2021年5月22日)

## 検索結果21件

並び替え1: 成約価格安い順 ▾    並び替え2: 成約価格安い順 ▾    表示件数: 20件 ▾

【成約売一戸建】 (成約) 新築一戸建 **画像: 2枚** **3LDK**

成約登録日時 [2021年05月22日] 物件番号 [99070491]



<b>所在地</b>	福岡県福岡市西区小戸3丁目41-5 <a href="#">map</a> <a href="#">周辺検索</a>
<b>沿線・駅・交通</b>	福岡市空港線姪浜駅 徒歩:18分 <a href="#">駅までmap</a> バス:小戸中央(昭和バス) 停 徒歩:3分
<b>成約価格</b>	3800万円(登録 <b>築年月</b> 2021[R3]年04月 <b>土地面積</b> 公簿109.31㎡(約33.07坪) 価格: 3890万円)
<b>建物面積</b>	101.85㎡(約30.81坪) <b>建・容率</b> 60%・200% <b>用途地域</b> 一種住居
<b>建物構造</b>	木造