

物件種目(売地,新築一戸建,中古一戸建,新築テラスハウス,中古テラスハウス,新築マンション,中古マンション,新築タウンハウス,中古タウンハウス,店舗,事務所,店舗事務所,店舗付き住宅,住宅付き店舗,ビル,マンション,アパート,倉庫,工場)、選択エリア(福岡市東区,福岡市博多区,福岡市中央区,福岡市南区,福岡市西区,福岡市城南区,福岡市早良区,筑紫野市,春日市,大野城市,宗像市,太宰府市,古賀市,福津市,糸島市,那珂川市,糟屋郡志免町,糟屋郡粕屋町,糟屋郡久山町,糟屋郡新宮町,糟屋郡宇美町,糟屋郡須恵町,糟屋郡篠栗町)、成約日(期間指定、2021年5月20日~2021年5月20日)

検索結果7件

並び替え1: 成約価格安い順 ▾ 並び替え2: 成約価格安い順 ▾ 表示件数: 20件 ▾


【成約売土地】 (成約) 売地 **画像: 17枚**

成約登録日時 [2021年05月20日] 物件番号 [99082553]

	所在地	福岡県宗像市牟田尻1713-8 map 周辺検索		土地面積	公簿155.85㎡(約47.14坪)	
	沿線・駅・交通	鹿児島本線東郷駅 徒歩:84分 駅までmap		成約坪単価	2.7577万円 (4.6669万円)	
	成約価格	130万円(登録価格: 220万円)	地目	宅地	建・容率	60%・200%
	用途地域	無指定				


【成約売マンション】 (成約) 中古マンション **画像: 5枚** **2LDK**

成約登録日時 [2021年05月20日] 物件番号 [99087902]

	所在地	福岡県福岡市博多区博多駅南6丁目8-30 トピレック博多 map 周辺検索		建物構造	R C	
	沿線・駅・交通	鹿児島本線竹下駅 徒歩:15分 駅までmap 福岡市空港線東比恵駅 徒歩:23分 駅までmap 九州新幹線博多駅 徒歩:24分 駅までmap		築年月	1974[S49]年09月	
	成約価格	670万円(登録価格: 700万円)	階建て・階	10階建て 9階部分	駐車場	空無
	管理費等	11340円	専有面積	壁芯52.25㎡(約15.81坪)		

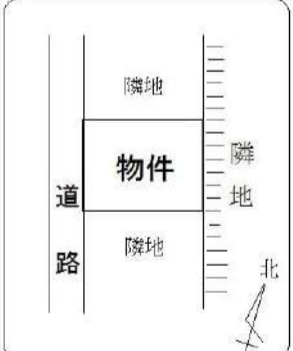
【成約売マンション】 (成約) 中古マンション **画像: 8枚** **4LDK** **オーナーチェンジ**

成約登録日時 [2021年05月20日] 物件番号 [99078272]

	所在地	福岡県福岡市南区高木2丁目 高木団地住宅4号棟 map 周辺検索		建物構造	R C	
	沿線・駅・交通	鹿児島本線竹下駅 徒歩:12分 西鉄天神大牟田線大橋駅 徒歩:12分		築年月	1976[S51]年07月	
	成約価格	850万円(登録価格: 950万円)	階建て・階	4階建て 3階部分	駐車場	空有
	管理費等	13500円	専有面積	壁芯85.76㎡(約25.94坪)		


【成約売土地】 (成約) 売地 **画像: 20枚**

成約登録日時 [2021年05月20日] 物件番号 [99004082]

	所在地	福岡県福津市福岡南5丁目16-8 map 周辺検索		土地面積	262.34㎡(約79.36坪)	
	沿線・駅・交通	鹿児島本線福岡駅 徒歩:20分 駅までmap		成約坪単価	20.1612万円 (21.4213万円)	
	成約価格	1600万円(登録価格: 1700万円)	地目	宅地	建・容率	40%・60%
	用途地域	一種低層				

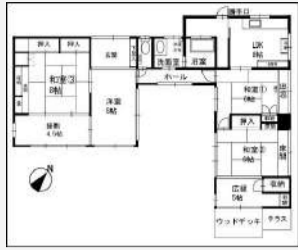
【成約売マンション】 (成約) 中古マンション **画像: 5枚** **4SLDK**

成約登録日時 [2021年05月20日] 物件番号 [99088255]

	所在地	福岡県福岡市東区唐原2丁目 map 周辺検索		建物構造	R C	
	沿線・駅・交通	西日本鉄道貝塚線唐の原駅 徒歩:8分 西日本鉄道貝塚線香椎花園前駅 徒歩:12分 鹿児島本線九産大前駅 徒歩:13分		築年月	1999[H11]年03月	
	成約価格	1798万円(登録価格: 1898万円)	階建て・階	7階建て 7階部分	駐車場	空無
	管理費等	27640円	専有面積	壁芯85.87㎡(約25.98坪)		

【成約売一戸建】 (成約) 中古一戸建 **画像: 14枚** **4LDK**

成約登録日時 [2021年05月20日] 物件番号 [99035312]



所在地	福岡県糟屋郡須恵町大字須恵165-135 map 周辺検索	土地面積	公簿783.61㎡(約237.04坪)
沿線・駅・交通	香椎線須恵中央駅 徒歩:15分 駅までmap	築年月	1974[S49]年03月
成約価格	1900万円(登録価格: 1950万円)	建・容率	40%・60%
建物面積	115.18㎡(約34.84坪)	用途地域	一種低層
建物構造	木造		

【成約売一戸建】 (成約) 新築一戸建 **画像: 6枚** **4LDK**

成約登録日時 [2021年05月20日] 物件番号 [99079599]



所在地	福岡県古賀市花見東3丁目2-22 map 周辺検索	土地面積	公簿155.81㎡(約47.13坪)
沿線・駅・交通	鹿児島本線千鳥駅 徒歩:18分 駅までmap	築年月	2021[R3]年05月
成約価格	2998万円(登録価格: 2998万円)	建・容率	60%・100%
建物面積	105.16㎡(約31.81坪)	用途地域	二種低層
建物構造	木造		