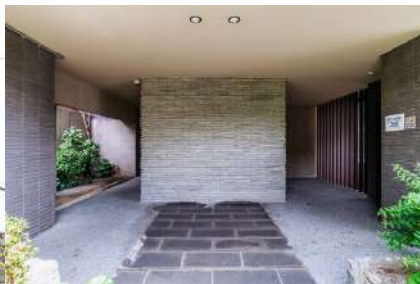


中古マンション 価格 4580万円

福岡市中央区鳥飼1丁目



物件番号	98858938
情報更新日	2021年03月19日
次回更新予定日	2021年04月02日
所在地	福岡市中央区鳥飼1丁目 周辺mapを見る
建物名	グランドメゾン大濠ORGA
沿線・駅・交通	福岡市空港線西新駅 バス4分 鳥飼バス停 徒歩4分 福岡市七隈線六本松駅 バス5分 大濠バス停 徒歩4分
間取り	2LDK
間取り内訳	LDK23.2/和4.5/洋8.4
サービスルーム数	
専有面積	壁芯89.37㎡ / 約27.03坪
専用庭面積	
バルコニー	11.74㎡
小学校区	福岡市立南当仁小学校 距離360m
中学校区	福岡市立当仁中学校 距離2070m
建物構造	RC
建物の工法	
施工会社	(株)浅沼組九州支店
建築面積	
延べ面積	
階建	地上7階建
階	6階部分
管理費	1万5200円

その他費用	町内会費:100円 / 月
総戸数	11戸
築年月	2006[H18]年1月
駐車場	空有 1万4000円
駐車場:形式	
駐車場:状況	
駐車場備考	
駐車場敷金	
土地権利	所有権
借地代	
管理形態	全部委託
管理方式	日勤管理
管理会社	東京建物アメニティサポート
借地期間	
建築確認・建築確認番号	
現況	空家
条件等	
最適用途	
用途地域	第一種住居地域
国土法	
法令制限等	
付帯権利	
引渡し	相談

積立金	1万700円
保証金	
権利金	
その他一時金	
施設費用	

分譲概要	
設備	都市ガス 床暖房 給湯 収納スペース ウォークインクローゼット カウンターキッチン 浴室乾燥機 バルコニー エレベーター 自動ロック TVモニター付きインターホン 納戸 LDK15畳以上 浴室に窓 和室有 全居室収納 シューズボックス 押入れ 3口コンロ以上
特記事項	ペット相談 角部屋 南向き
備考	FSGW9A0F ■ おすすめポイント ○ 南東・南西・北西向きの三方角部屋 ○ 広々とした約89平米の2LDK ○ リビングダイニングには温水式床暖房設置 ○ カウンターキッチン ○ 約2.7帖の納戸有り ○ 浴室・トイレには窓有り ○ 玄関ポーチ有り ○ ペット飼育可能(規約の制限有り)
取引態様	専任媒介
担当者	

取り扱い不動産会社

三井不動産リアルティ九州(株)六本松センター

福岡県福岡市 中央区六本松4丁目2-6

TEL 092-737-9331 FAX 092-737-9431

免許番号: 国土交通大臣(1)9717

所属協会: (公社)福岡県宅地建物取引業協会 (一社)九州不動産公正取引協議会



2021-03-21 18:05:18

※仲介手数料については各不動産会社にお問い合わせください。