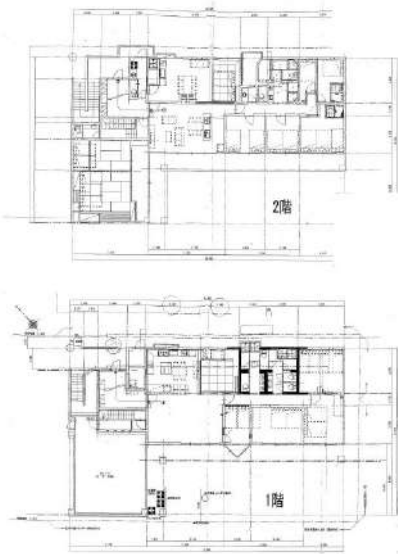


ホテル 価格 14950万円

福岡市東区箱崎1丁目



POINT

JR鹿児島本線「箱崎」駅より徒歩6分・市営地下鉄箱崎線「箱崎宮前」駅より徒歩8分のWアクセス!

応援宣言事業者

物件番号	98984209
情報更新日	2021年03月21日
次回更新予定日	2021年04月04日
所在地	福岡市東区箱崎1丁目 周辺mapを見る
建物名	
沿線・駅・交通	鹿児島本線箱崎駅 徒歩6分 箱崎一丁目バス停 徒歩4分
間取り	10LDK
間取り内訳	
土地面積	公簿513.42㎡ / 約155.31坪
私道面積	
建物延面積	509.87㎡ / 約154.24坪
小学校区	福岡市立箱崎小学校 距離541m
中学校区	福岡市立箱崎中学校 距離2316m
階建	地上2階建
土地権利	所有権
借地代	
保証金	
権利金	
借地期間	
その他一時金	

施設費用	
その他費用	
築年月	1991[H3]年1月
建物構造	RC
建物工法	
施工会社	
管理方式	
総戸数	
駐車場	有 駐車場3台以上無料
駐車場:形式	
駐車場:状況	【屋根状況 屋根なし】
駐車場備考	
都市計画	市街化区域
用途地域	第一種住居地域
地目	宅地
建・容率	60・200%
地域地区	
接道状況詳細	一方 【内訳】 ●北西 幅4.4m 公道
現況	空家
条件等	
地勢	平坦
傾斜地面積	

