

物件種目(売地,新築一戸建,中古一戸建,新築テラスハウス,中古テラスハウス,新築マンション,中古マンション,新築タウンハウス,中古タウンハウス,店舗,事務所,店舗事務所,店舗付き住宅,住宅付き店舗,ビル,マンション,アパート,倉庫,工場)、選択エリア(福岡市東区,福岡市博多区,福岡市中央区,福岡市南区,福岡市西区,福岡市城南区,福岡市早良区,筑紫野市,春日市,大野城市,宗像市,太宰府市,古賀市,福津市,糸島市,那珂川市,糟屋郡志免町,糟屋郡粕屋町,糟屋郡久山町,糟屋郡新宮町,糟屋郡宇美町,糟屋郡須恵町,糟屋郡篠栗町)、成約日(期間指定、2021年3月9日~2021年3月9日)

## 検索結果8件

並び替え1: 成約価格安い順 ▾ 並び替え2: 成約価格安い順 ▾ 表示件数: 20件 ▾

【成約売マンション】 (成約) 中古マンション **画像: 3枚** **2LDK**

成約登録日時 [2021年03月09日] 物件番号 [99032398]



<b>所在地</b>	福岡県福岡市南区高宮4丁目 高宮第一マンション <a href="#">map</a> <a href="#">周辺検索</a>			
<b>沿線・駅・交通</b>	西鉄天神大牟田線高宮駅 徒歩:5分			
<b>成約価格</b>	450万円(登録 価格: 500万円)	<b>築年月</b>	1972[S47]年11月	
<b>管理費等</b>	17000円	<b>階建て・階</b>	7階建て 1階部分	
<b>専有面積</b>	内法40.52㎡(約12.26坪)		<b>建物構造</b>	R C
			<b>駐車場</b>	空無

【成約売マンション】 (成約) 中古マンション **画像: 19枚** **3DK**

成約登録日時 [2021年03月09日] 物件番号 [99047349]



<b>所在地</b>	福岡県福岡市南区清水1丁目 クローバーハイツ清水 <a href="#">map</a> <a href="#">周辺検索</a>			
<b>沿線・駅・交通</b>	西鉄天神大牟田線高宮駅 徒歩:12分 西鉄天神大牟田線西鉄平尾駅 徒歩:19分 鹿児島本線竹下駅 徒歩:22分			
<b>成約価格</b>	830万円(登録 価格: 830万円)	<b>築年月</b>	1985[S60]年11月	
<b>管理費等</b>	10000円	<b>階建て・階</b>	5階建て 3階部分	
<b>専有面積</b>	54.24㎡(約16.41坪)		<b>建物構造</b>	R C
			<b>駐車場</b>	空無

【成約売マンション】 (成約) 中古マンション **画像: 20枚** **3LDK**

成約登録日時 [2021年03月09日] 物件番号 [99046284]



<b>所在地</b>	福岡県春日市下白水北2丁目57 三愛シティライフ春日6306 <a href="#">map</a> <a href="#">周辺検索</a>			
<b>沿線・駅・交通</b>	博多南線博多南駅 徒歩:23分 <a href="#">駅までmap</a> 西鉄天神大牟田線井尻駅 徒歩:37分 <a href="#">駅までmap</a> バス:昇町いきいきプラザ前(西鉄バス) 停 徒歩:8分			
<b>成約価格</b>	1200万円(登録 価格: 1200万円)	<b>築年月</b>	1994[H6]年08月	
<b>管理費等</b>	17350円	<b>階建て・階</b>	9階建て 3階部分	
<b>専有面積</b>	壁芯61.68㎡(約18.66坪)		<b>建物構造</b>	R C
			<b>駐車場</b>	空無

【成約売マンション】 (成約) 中古マンション **画像: 10枚** **4LDK**

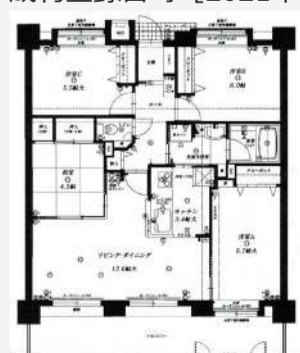
成約登録日時 [2021年03月09日] 物件番号 [99052145]



<b>所在地</b>	福岡県福岡市早良区原4丁目3-3(地番: 1246-2) ロマネスク原第2 <a href="#">map</a> <a href="#">周辺検索</a>			
<b>沿線・駅・交通</b>	福岡市空港線室見駅 徒歩:24分 <a href="#">駅までmap</a> 福岡市空港線藤崎駅 徒歩:24分 <a href="#">駅までmap</a> バス:原(福岡市)(西鉄バス) 停 徒歩:1分			
<b>成約価格</b>	2100万円(登録 価格: 2100万円)	<b>築年月</b>	1991[H3]年02月	
<b>管理費等</b>	20839円	<b>階建て・階</b>	7階建て 1階部分	
<b>専有面積</b>	壁芯87㎡(約26.32坪)		<b>建物構造</b>	R C
			<b>駐車場</b>	空無

【成約売マンション】 (成約) 中古マンション **画像: 6枚** **4LDK**

成約登録日時 [2021年03月09日] 物件番号 [99053711]



<b>所在地</b>	福岡県福岡市東区松島1丁目41-3 アンピール松島II <a href="#">map</a> <a href="#">周辺検索</a>			
<b>沿線・駅・交通</b>	鹿児島本線箱崎駅 徒歩:21分			
<b>成約価格</b>	2400万円(登録 価格: 2550万円)	<b>築年月</b>	2002[H14]年07月	
<b>管理費等</b>	20570円	<b>階建て・階</b>	10階建て 9階部分	
<b>専有面積</b>	壁芯83.7㎡(約25.32坪)		<b>建物構造</b>	S R C
			<b>駐車場</b>	

□【成約売マンション】（成約）中古マンション **画像：2枚** **3SLDK**

成約登録日時 [2021年03月09日] 物件番号 [99008495]



所在地	福岡県福岡市西区姪の浜 2丁目3-5 ネオヒューマインド姪浜 <a href="#">map</a> <a href="#">周辺検索</a>				
沿線・駅・交通	福岡市空港線姪浜駅 徒歩:9分				
成約価格	3300万円(登録 価格：3300万円)	築年月	2011[H23]年05月	建物構造	R C
管理費等	25000円	階建て・階	14階建て 2階部分	駐車場	空有
専有面積	壁芯85.19㎡(約25.77坪)				

□【成約売マンション】（成約）中古マンション **画像：1枚** **3LDK**

成約登録日時 [2021年03月09日] 物件番号 [99046849]



所在地	福岡県福岡市中央区警固 1丁目13-15 コスモ警固ロイヤルフォルム <a href="#">map</a> <a href="#">周辺検索</a>				
沿線・駅・交通	福岡市空港線赤坂駅 徒歩:6分 <a href="#">駅までmap</a>				
成約価格	4040万円(登録 価格：4080万円)	築年月	2001[H13]年08月	建物構造	S R C
管理費等	19400円	階建て・階	15階建て 5階部分	駐車場	空有
専有面積	78.33㎡(約23.69坪)				

□【成約売土地】（成約）売地 **画像：6枚**

成約登録日時 [2021年03月09日] 物件番号 [99050814]



所在地	福岡県福岡市早良区百道 3丁目11-15 <a href="#">map</a> <a href="#">周辺検索</a>				
沿線・駅・交通	福岡市空港線藤崎駅 徒歩:8分				
成約価格	5800万円(登録 価格：5800万円)	成約坪単価	133.9182万円 (133.9182万円)	土地面積	公簿143.19㎡(約 43.31坪)
用途地域	一種中高層	地目	宅地	建・容率	60%・150%