

物件種目(売地,新築一戸建,中古一戸建,新築テラスハウス,中古テラスハウス,新築マンション,中古マンション,新築タウンハウス,中古タウンハウス,店舗,事務所,店舗事務所,店舗付き住宅,住宅付き店舗,ビル,マンション,アパート,倉庫,工場)、選択エリア(福岡市東区,福岡市博多区,福岡市中央区,福岡市南区,福岡市西区,福岡市城南区,福岡市早良区,筑紫野市,春日市,大野城市,宗像市,太宰府市,古賀市,福津市,糸島市,那珂川市,糟屋郡志免町,糟屋郡粕屋町,糟屋郡久山町,糟屋郡新宮町,糟屋郡宇美町,糟屋郡須恵町,糟屋郡篠栗町)、成約日(期間指定、2021年2月26日~2021年2月26日)

検索結果37件

並び替え1: 並び替え2: 表示件数:

【成約売土地】 (成約) 売地 **画像: 8枚**

成約登録日時 [2021年02月26日] 物件番号 [99058433]



所在地	福岡県那珂川市大字西隈370-31 map 周辺検索		
沿線・駅・交通	博多南線博多南駅バス:18分 冠ヶ丘団地(西鉄バス) 停 徒歩:4分 駅までmap		
成約価格	20万円(登録価格: 20万円)	成約坪単価	1.5255万円 (1.5255万円)
用途地域	山林	土地面積	実測43.33㎡(約13.11坪)
		建・容率	・

【成約売土地】 (成約) 売地 **画像: 12枚**

成約登録日時 [2021年02月26日] 物件番号 [99058417]



所在地	福岡県那珂川市大字西隈370-33 map 周辺検索		
沿線・駅・交通	博多南線博多駅バス:18分 冠ヶ丘団地(西鉄バス) 停 徒歩:4分 駅までmap		
成約価格	50万円(登録価格: 50万円)	成約坪単価	1.3888万円 (1.3888万円)
用途地域	山林	土地面積	実測119㎡(約36.00坪)
		建・容率	・

【成約売マンション】 (成約) 中古マンション **画像: 6枚** **1DK** **オーナーチェンジ**

成約登録日時 [2021年02月26日] 物件番号 [99050846]



所在地	福岡県福岡市東区馬出4丁目4(地番: 15) map 周辺検索		
沿線・駅・交通	福岡市箱崎線箱崎宮前駅 徒歩:6分 駅までmap 福岡市箱崎線馬出九大病院前駅 徒歩:12分 駅までmap 鹿児島本線箱崎駅 徒歩:17分 駅までmap		
成約価格	190万円(登録価格: 200万円)	築年月	1980[S55]年03月
管理費等	10100円	階建て・階	6階建て 3階部分
専有面積	壁芯27.41㎡(約8.29坪)	建物構造	R C
		駐車場	

【成約売マンション】 (成約) 中古マンション **画像: 6枚** **1K** **オーナーチェンジ**

成約登録日時 [2021年02月26日] 物件番号 [98826116]



所在地	福岡県福岡市南区井尻1丁目7-4 グレイス井尻第2 map 周辺検索		
沿線・駅・交通	西鉄天神大牟田線井尻駅 徒歩:10分 駅までmap 鹿児島本線笹原駅 徒歩:17分 駅までmap 西鉄天神大牟田線大橋駅 徒歩:22分 駅までmap		
成約価格	205万円(登録価格: 330万円)	築年月	1990[H2]年03月
管理費等	9180円	階建て・階	5階建て 2階部分
専有面積	壁芯19.6㎡(約5.93坪)	建物構造	R C
		駐車場	無

【成約売マンション】 (成約) 中古マンション **画像: 8枚** **ワンルーム** **オーナーチェンジ**

成約登録日時 [2021年02月26日] 物件番号 [98826048]



所在地	福岡県福岡市西区姪の浜4丁目17-4 ローラン姪浜II 503 map 周辺検索		
沿線・駅・交通	筑肥線姪浜駅 徒歩:6分 駅までmap 福岡市空港線姪浜駅 徒歩:6分 駅までmap 福岡市空港線室見駅 徒歩:23分 駅までmap		
成約価格	270万円(登録価格: 300万円)	築年月	1985[S60]年09月
管理費等	5820円	階建て・階	5階建て 5階部分
専有面積	12.04㎡(約3.64坪)	建物構造	R C
		駐車場	無

【成約売マンション】 (成約) 中古マンション **画像: 1枚** **1K** **オーナーチェンジ**

成約登録日時 [2021年02月26日] 物件番号 [99051147]

所在地	福岡県福岡市博多区下呉服町6-27(地番: 542-1) フォルム博多 map 周辺検索
-----	--



沿線・駅・交通	福岡市箱崎線呉服町駅 徒歩:8分 駅までmap		
成約価格	480万円(登録 価格:480万円)	築年月	1994[H6]年09月
管理費等	7500円	階建て・階	11階建て7階部分
専有面積	壁芯15.99㎡(約4.84坪)	建物構造	S R C
		駐車場	空無

【成約売土地】 (成約) 売地 **画像: 5枚**

成約登録日時 [2021年02月26日] 物件番号 [99014496]



所在地	福岡県那珂川市片縄北7丁目 map 周辺検索		
沿線・駅・交通	バス:浦の原(西鉄バス) 停 徒歩:6分		
成約価格	600万円(登録 価格:800万円)	成約坪単価	10.3842万円 (13.8456万円)
用途地域	一種低層	地目	山林
		土地面積	公簿191㎡(約57.78坪)
		建・容率	40%・80%

【成約売マンション】 (成約) 中古マンション **画像: 1枚** **2LDK** **オーナーチェンジ**

成約登録日時 [2021年02月26日] 物件番号 [99001129]



所在地	福岡県福岡市南区井尻5丁目 シティマンション井尻 map 周辺検索		
沿線・駅・交通	西鉄天神大牟田線井尻駅 徒歩:5分		
成約価格	680万円(登録 価格:720万円)	築年月	1984[S59]年11月
管理費等	16544円	階建て・階	5階建て4階部分
専有面積	壁芯50.22㎡(約15.19坪)	建物構造	R C
		駐車場	空無

【成約売土地】 (成約) 売地 **画像: 9枚**

成約登録日時 [2021年02月26日] 物件番号 [98996320]



所在地	福岡県糟屋郡久山町大字猪野678-7 (地番: 678-7) map 周辺検索		
沿線・駅・交通	篠栗線篠栗駅 バス:10分 猪野(久山町 イコ) 停 徒歩:3分 駅までmap		
成約価格	700万円(登録 価格:700万円)	成約坪単価	12.2206万円 (12.2206万円)
用途地域	無指定	地目	宅地
		土地面積	公簿189.35㎡(約57.28坪)
		建・容率	50%・80%

【成約売一戸建】 (成約) 中古一戸建 **画像: 3枚** **4LDK**

成約登録日時 [2021年02月26日] 物件番号 [98876356]



所在地	福岡県福岡市東区唐原7丁目8-6 map 周辺検索		
沿線・駅・交通	鹿兒島本線九産大前駅 徒歩:10分 駅までmap 鹿兒島本線香椎駅 徒歩:30分 駅までmap 香椎線香椎駅 徒歩:31分 駅までmap		
成約価格	850万円(登録 価格:1180万円)	築年月	1979[S54]年10月
建物面積	93.98㎡(約28.43坪)	建・容率	50%・80%
建物構造	木造	土地面積	公簿178.07㎡(約53.87坪)
		用途地域	一種低層

【成約売マンション】 (成約) 中古マンション **画像: 19枚** **2LDK**

成約登録日時 [2021年02月26日] 物件番号 [99054931]



所在地	福岡県大野城市錦町3丁目 春日原ハイツ map 周辺検索		
沿線・駅・交通	西鉄天神大牟田線春日原駅 徒歩:7分 鹿兒島本線春日駅 徒歩:15分 西鉄天神大牟田線白木原駅 徒歩:21分		
成約価格	850万円(登録 価格:880万円)	築年月	1974[S49]年08月
管理費等	17400円	階建て・階	10階建て4階部分
専有面積	壁芯72.1㎡(約21.81坪)	建物構造	S R C
		駐車場	無

【成約売マンション】 (成約) 中古マンション **画像: 6枚** **1K** **オーナーチェンジ**

成約登録日時 [2021年02月26日] 物件番号 [99048100]

所在地	福岡県福岡市中央区赤坂3丁目11-32 (地番: 290番3) map 周辺検索		
-----	--	--	--



沿線・駅・交通	福岡市七隈線桜坂駅 徒歩:8分 福岡市空港線赤坂駅 徒歩:11分 福岡市七隈線薬院大通駅 徒歩:12分				
成約価格	870万円(登録 価格:870万円)	築年月	2004[H16]年02月	建物構造	S R C
管理費等	13700円	階建て・階	12階建て 8階部分	駐車場	
専有面積	内法21.24㎡(約6.43坪)				

【成約売マンション】 (成約) 中古マンション **画像: 9枚** **2LDK**

成約登録日時 [2021年02月26日] 物件番号 [98966952]



所在地	福岡県福岡市博多区半道橋 1丁目7番8号 クローバーマンション山王公園南 map 周辺検索				
沿線・駅・交通	福岡市空港線東比恵駅 徒歩:18分 駅までmap 鹿児島本線竹下駅 徒歩:22分 駅までmap				
成約価格	1300万円(登録 価格:1380万円)	築年月	1988[S63]年01月	建物構造	R C
管理費等	12950円	階建て・階	8階建て 5階部分	駐車場	空無
専有面積	壁芯56.28㎡(約17.02坪)				

【成約売マンション】 (成約) 中古マンション **画像: 19枚** **3LDK**

成約登録日時 [2021年02月26日] 物件番号 [99037018]



所在地	福岡県福岡市東区和白 3丁目 じゅうグランドマンション・エース和白駅前 map 周辺検索				
沿線・駅・交通	香椎線和白駅 徒歩:2分 西日本鉄道貝塚線和白駅 徒歩:2分				
成約価格	1370万円(登録 価格:1380万円)	築年月	1993[H5]年05月	建物構造	R C
管理費等	11100円	階建て・階	8階建て 5階部分	駐車場	空有
専有面積	壁芯63.34㎡(約19.16坪)				

【成約売一戸建】 (成約) 中古一戸建 **画像: 10枚** **1LDK**

成約登録日時 [2021年02月26日] 物件番号 [99048731]



所在地	福岡県那珂川市大字西畑 map 周辺検索				
沿線・駅・交通	南部かわせみ西畑線 西畑 6分				
成約価格	1400万円(登録 価格:1480万円)	築年月	2000[H12]年03月	土地面積	公簿390.45㎡(約118.11坪)
建物面積	47.2㎡(約14.28坪)	建・容率	・	用途地域	無指定
建物構造	木造				

【成約売マンション】 (成約) 中古マンション **画像: 4枚** **2LDK**

成約登録日時 [2021年02月26日] 物件番号 [99047127]



所在地	福岡県福岡市中央区笹丘 3丁目 ライオンズマンション笹丘 map 周辺検索				
沿線・駅・交通	バス:友泉中学校前(西鉄バス) 停 徒歩:6分				
成約価格	1499万円(登録 価格:1499万円)	築年月	1986[S61]年11月	建物構造	R C
管理費等	15100円	階建て・階	6階建て 3階部分	駐車場	空有
専有面積	壁芯51.03㎡(約15.44坪)				

【成約売マンション】 (成約) 中古マンション **画像: 15枚** **2SLDK**

成約登録日時 [2021年02月26日] 物件番号 [98952518]



所在地	福岡県福岡市南区高木 2丁目 アンピール高木 map 周辺検索				
沿線・駅・交通	西鉄天神大牟田線大橋駅 徒歩:14分 バス:五十川(西鉄バス) 停 徒歩:6分				
成約価格	1580万円(登録 価格:1580万円)	築年月	1988[S63]年08月	建物構造	R C
管理費等	22800円	階建て・階	6階建て 2階部分	駐車場	空無
専有面積	内法68.6㎡(約20.75坪)				

【成約売土地】 (成約) 売地 **画像: 11枚**

成約登録日時 [2021年02月26日] 物件番号 [99057034]

所在地	福岡県福岡市南区若久 5丁目12-3 map 周辺検索				
沿線・駅・交通	西鉄天神大牟田線高宮駅 徒歩:28分 駅までmap 西鉄天神大牟田線大橋駅 徒歩:30分 駅までmap				



成約価格	1580万円(登録 価格：1650万円)	成約坪単価	20.3189万円 (21.2191万円)	土地面積	実測257.06㎡(約 77.76坪)
用途地域	一種低層	地目	宅地	建・容率	50%・80%

【成約売マンション】 (成約) 中古マンション **画像：1枚** **4LDK**

成約登録日時 [2021年02月26日] 物件番号 [99024161]

所在地	福岡県福岡市東区名島3丁目 のむら名島ヒルズ map 周辺検索				
沿線・駅・交通	西日本鉄道貝塚線名島駅 徒歩:12分 駅までmap バス:城浜団地入口(西鉄バス) 停 徒歩:4分				
成約価格	1700万円(登録 価格：1730万円)	築年月	1995[H7]年12月	建物構造	R C
管理費等	22800円	階建て・階	5階建て 1階部分	駐車場	空有
専有面積	93㎡(約28.13坪)				

【成約売マンション】 (成約) 中古マンション **画像：15枚** **3SLDK**

成約登録日時 [2021年02月26日] 物件番号 [98967687]



所在地	福岡県福岡市東区三苫4丁目1(地番:33) ロワールマンション和白702 map 周辺検索				
沿線・駅・交通	西日本鉄道貝塚線三苫駅 徒歩:14分 駅までmap 香椎線和白駅 徒歩:16分 駅までmap 西日本鉄道貝塚線和白駅 徒歩:18分 駅までmap				
成約価格	1950万円(登録 価格：1990万円)	築年月	1988[S63]年07月	建物構造	R C
管理費等	20770円	階建て・階	7階建て 7階部分	駐車場	空無
専有面積	壁芯73.08㎡(約22.11坪)				

物件種目(売地,新築一戸建,中古一戸建,新築テラスハウス,中古テラスハウス,新築マンション,中古マンション,新築タウンハウス,中古タウンハウス,店舗,事務所,店舗事務所,店舗付き住宅,住宅付き店舗,ビル,マンション,アパート,倉庫,工場)、選択エリア(福岡市東区,福岡市博多区,福岡市中央区,福岡市南区,福岡市西区,福岡市城南区,福岡市早良区,筑紫野市,春日市,大野城市,宗像市,太宰府市,古賀市,福津市,糸島市,那珂川市,糟屋郡志免町,糟屋郡粕屋町,糟屋郡久山町,糟屋郡新宮町,糟屋郡宇美町,糟屋郡須恵町,糟屋郡篠栗町)、成約日(期間指定、2021年2月26日~2021年2月26日)

検索結果37件

並び替え1: 成約価格安い順 ▾ 並び替え2: 成約価格安い順 ▾ 表示件数: 20件 ▾

【成約売マンション】 (成約) 中古マンション **画像: 10枚** **2LDK**

成約登録日時 [2021年02月26日] 物件番号 [99051106]



所在地	福岡県福岡市中央区荒戸 2丁目3-34 ライオンズマンション西公園第5 204 map 周辺検索			
沿線・駅・交通	福岡市空港線大濠公園駅 徒歩:6分 駅までmap			
成約価格	2100万円(登録 価格: 2180万円)	築年月	1985[S60]年01月	
管理費等	17550円	階建て・階	13階建て 2階部分	
専有面積	壁芯51.7㎡(約15.64坪)		建物構造	S R C
			駐車場	空無

【成約売土地】 (成約) 売地 **画像: 8枚**

成約登録日時 [2021年02月26日] 物件番号 [99050473]



所在地	福岡県太宰府市梅香苑 1丁目 map 周辺検索		
沿線・駅・交通	西鉄天神大牟田線紫駅 徒歩:19分 バス:梅香苑第二(西鉄バス) 停 徒歩:1分 西鉄天神大牟田線朝倉街道駅 徒歩:29分		
成約価格	2150万円(登録 価格: 2280万円)	成約坪単価	22.0219万円 (23.3534万円)
用途地域	一種低層	地目	宅地
		土地面積	公簿322.75㎡(約97.63坪)
		建・容率	50%・80%

【成約売土地】 (成約) 売地 **画像: 5枚**

成約登録日時 [2021年02月26日] 物件番号 [99044317]



所在地	福岡県福岡市城南区田島 3丁目8-1 map 周辺検索		
沿線・駅・交通	福岡市七隈線茶山駅 徒歩:7分 駅までmap 福岡市七隈線別府駅 徒歩:15分 駅までmap 福岡市七隈線金山駅 徒歩:16分 駅までmap		
成約価格	2450万円(登録 価格: 2550万円)	成約坪単価	55.0809万円 (57.3291万円)
用途地域	一種中高層	地目	宅地
		土地面積	147.05㎡(約44.48坪)
		建・容率	60%・150%

【成約売土地】 (成約) 売地 **画像: 5枚**

成約登録日時 [2021年02月26日] 物件番号 [99037422]



所在地	福岡県筑紫野市大字立明寺 map 周辺検索		
沿線・駅・交通	鹿児島本線天拝山駅 徒歩:1分 西鉄天神大牟田線朝倉街道駅 徒歩:4分		
成約価格	2680万円(登録 価格: 2680万円)	成約坪単価	26.6932万円 (26.6932万円)
用途地域		地目	宅地
		土地面積	公簿331.89㎡(約100.40坪)
		建・容率	.

【成約売マンション】 (成約) 中古マンション **画像: 23枚** **2LDK**

成約登録日時 [2021年02月26日] 物件番号 [99030671]



所在地	福岡県福岡市博多区石城町5-11 クレアウォーターマーク 1001 map 周辺検索			
沿線・駅・交通	福岡市箱崎線呉服町駅 徒歩:13分 駅までmap 福岡市箱崎線中洲川端駅 徒歩:20分 駅までmap バス:石城町(西鉄バス) 停 徒歩:4分			
成約価格	2690万円(登録 価格: 2690万円)	築年月	2000[H12]年11月	
管理費等	15160円	階建て・階	15階建て 10階部分	
専有面積	壁芯62.14㎡(約18.80坪)		建物構造	R C
			駐車場	空有

【成約売一戸建】 (成約) 中古一戸建 **画像: 21枚** **5SLDK**

成約登録日時 [2021年02月26日] 物件番号 [99037427]



所在地	福岡県福岡市早良区賀茂 1 丁目32-9 map 周辺検索		
沿線・駅・交通	福岡市七隈線賀茂駅 徒歩:5分 駅までmap		
成約価格	2780万円(登録 価格: 2780万円)	築年月	1993[H5]年07月
建物面積	165.61㎡(約50.10 坪)	建・容率	50%・80%
建物構造	木造	土地面積	公簿207.33㎡(約 62.72坪)
		用途地域	一種低層

【成約売一戸建】 (成約) 新築一戸建 **画像: 6枚** **4LDK**

成約登録日時 [2021年02月26日] 物件番号 [99025675]



所在地	福岡県筑紫野市二日市北 8 丁目 (地番: 8-13) map 周辺検索		
沿線・駅・交通	西鉄天神大牟田線紫駅 徒歩:14分 駅までmap 鹿児島本線二日市駅 徒歩:18分 駅までmap 西鉄天神大牟田線朝倉街道駅 徒歩:22分 駅までmap		
成約価格	2798万円(登録 価格: 2798万円)	築年月	2021[R3]年01月
建物面積	106.41㎡(約32.19 坪)	建・容率	50%・80%
建物構造	木造	土地面積	公簿174.38㎡(約 52.75坪)
		用途地域	一種低層

【成約売一戸建】 (成約) 新築一戸建 **画像: 6枚** **4LDK**

成約登録日時 [2021年02月26日] 物件番号 [99030518]



所在地	福岡県筑紫野市石崎 3 丁目 (地番: 8) map 周辺検索		
沿線・駅・交通	西鉄天神大牟田線朝倉街道駅 徒歩:11分 駅までmap 鹿児島本線天拝山駅 徒歩:15分 駅までmap		
成約価格	2799万円(登録 価格: 2799万円)	築年月	2020[R2]年10月
建物面積	100.44㎡(約30.38 坪)	建・容率	50%・80%
建物構造	木造	土地面積	公簿131.7㎡(約 39.84坪)
		用途地域	一種低層

【成約売一戸建】 (成約) 新築一戸建 **画像: 7枚** **4LDK**

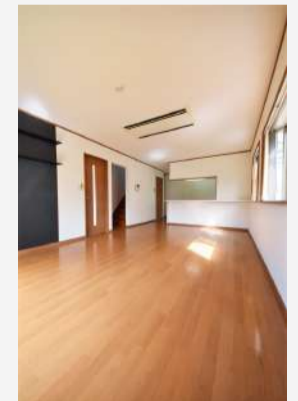
成約登録日時 [2021年02月26日] 物件番号 [98994362]



所在地	福岡県福岡市南区屋形原 3 丁目10 map 周辺検索		
沿線・駅・交通	バス:屋形原二丁目(西鉄バス) 停 徒歩:10分		
成約価格	2948万円(登録 価格: 3048万円)	築年月	2020[R2]年11月
建物面積	105.16㎡(約31.81 坪)	建・容率	50%・80%
建物構造	木造	土地面積	公簿143.39㎡(約 43.38坪)
		用途地域	一種低層

【成約売一戸建】 (成約) 中古一戸建 **画像: 22枚** **4SLDK**

成約登録日時 [2021年02月26日] 物件番号 [99006469]



所在地	福岡県福岡市西区今宿青木 map 周辺検索		
沿線・駅・交通	筑肥線今宿駅 徒歩:21分 バス:上青木(コミュニティバス) 停 徒歩:2分		
成約価格	2980万円(登録 価格: 2980万円)	築年月	2010[H22]年04月
建物面積	130.41㎡(約39.45 坪)	建・容率	40%・50%
建物構造	木造	土地面積	公簿324.76㎡(約 98.24坪)
		用途地域	無指定

【成約売マンション】 (成約) 中古マンション **画像: 1枚** **3LDK**

成約登録日時 [2021年02月26日] 物件番号 [99037674]

所在地	福岡県福岡市中央区薬院 3 丁目 ネオハイツ薬院 map 周辺検索		
沿線・駅・交通	福岡市七隈線薬院大通駅 徒歩:4分 西鉄天神大牟田線薬院駅 徒歩:4分 福岡市七隈線薬院駅 徒歩:5分		
成約価格	2980万円(登録)	築年月	1986[S61]年03月
		建物構造	S R C



管理費等	価格：2980万円)	階建て・階	12階建て 5階部分	駐車場	空無
専有面積	17800円				
	壁芯73.7㎡(約22.29坪)				

【成約売マンション】 (成約) 中古マンション **画像：10枚** **4SLDK**

成約登録日時 [2021年02月26日] 物件番号 [98650148]



所在地	福岡県福岡市東区松島 1 丁目37-15 アンピール松島 map 周辺検索				
沿線・駅・交通	福岡市箱崎線貝塚駅 徒歩:18分 西日本鉄道貝塚線貝塚駅 徒歩:19分 鹿児島本線箱崎駅 徒歩:19分				
成約価格	3100万円(登録 価格：3200万円)	築年月	2000[H12]年04月	建物構造	R C
管理費等	21200円	階建て・階	8階建て 4階部分	駐車場	空有
専有面積	95.55㎡(約28.90坪)				

【成約売住宅以外建物全部】 (成約) アパート **画像：6枚** **オーナーチェンジ**

成約登録日時 [2021年02月26日] 物件番号 [99048098]



所在地	福岡県福岡市南区清水 1 丁目4-23 (地番: 3番31) サンフォーレスト清水 map 周辺検索				
沿線・駅・交通	西鉄天神大牟田線高宮駅 徒歩:12分				
成約価格	3700万円(登録 価格：3700万円)	築年月	2005[H17]年03月	土地面積	公簿111.95㎡(約33.86坪)
建物面積	116.6㎡(約35.27坪)	建・容率	60%・200%	用途地域	二種住居
建物構造	木造				

【成約売土地】 (成約) 売地 **画像：1枚**

成約登録日時 [2021年02月26日] 物件番号 [98998502]



所在地	福岡県大野城市曙町 2 丁目1-45 (地番: 1番4) map 周辺検索				
沿線・駅・交通	西鉄天神大牟田線春日原駅 徒歩:6分 駅までmap 西鉄天神大牟田線白木原駅 徒歩:13分 駅までmap 鹿児島本線春日駅 徒歩:13分 駅までmap				
成約価格	3950万円(登録 価格：3950万円)	成約坪単価	73.9838万円 (73.9838万円)	土地面積	176.5㎡(約53.39坪)
用途地域	一種住居	地目	宅地	建・容率	60%・200%

【成約売一戸建】 (成約) 新築一戸建 **画像：12枚** **4LDK**

成約登録日時 [2021年02月26日] 物件番号 [98991155]



所在地	福岡県福岡市城南区茶山 4 丁目323 (地番: 10) map 周辺検索				
沿線・駅・交通	福岡市七隈線金山駅 徒歩:5分 駅までmap 福岡市七隈線七隈駅 徒歩:14分 駅までmap 福岡市七隈線茶山駅 徒歩:15分 駅までmap				
成約価格	4450万円(登録 価格：4750万円)	築年月	2020[R2]年11月	土地面積	公簿124.5㎡(約37.66坪)
建物面積	108.68㎡(約32.88坪)	建・容率	60%・100%	用途地域	一種中高層
建物構造	木造				

【成約売一戸建】 (成約) 中古一戸建 **画像：27枚** **3SLDK**

成約登録日時 [2021年02月26日] 物件番号 [98997418]



所在地	福岡県糟屋郡新宮町花立花 1 丁目 map 周辺検索				
沿線・駅・交通	バス:花立花(新宮町コミュニティバス) 停 徒歩:2分				
成約価格	5000万円(登録 価格：5300万円)	築年月	2006[H18]年10月	土地面積	公簿456.7㎡(約138.15坪)
建物面積	235.16㎡(約71.14坪)	建・容率	60%・200%	用途地域	無指定

建物構造 木造

【成約売住宅以外建物全部】 (成約) マンション **画像 : 12枚** **オーナーチェンジ**

成約登録日時 [2021年02月26日] 物件番号 [98860084]



所在地	福岡県福岡市城南区荒江 1 丁目35-21 プライムステージ荒江 map 周辺検索				
沿線・駅・交通	福岡市空港線西新駅 徒歩:16分 駅までmap 福岡市七隈線茶山駅 徒歩:21分 駅までmap 福岡市七隈線別府駅 徒歩:15分 駅までmap				
成約価格	13600万円(登録価格 : 13600万円)	築年月	1988[S63]年07月	土地面積	公簿193㎡(約58.38坪)
建物面積	516.9㎡(約156.36坪)	建・容率	90%・300%	用途地域	近商
建物構造	R C				