

物件種目(売地,新築一戸建,中古一戸建,新築テラスハウス,中古テラスハウス,新築マンション,中古マンション,新築タウンハウス,中古タウンハウス,店舗,事務所,店舗事務所,店舗付き住宅,住宅付き店舗,ビル,マンション,アパート,倉庫,工場)、選択エリア(福岡市東区,福岡市博多区,福岡市中央区,福岡市南区,福岡市西区,福岡市城南区,福岡市早良区,筑紫野市,春日市,大野城市,宗像市,太宰府市,古賀市,福津市,糸島市,那珂川市,糟屋郡志免町,糟屋郡粕屋町,糟屋郡久山町,糟屋郡新宮町,糟屋郡宇美町,糟屋郡須恵町,糟屋郡篠栗町)、成約日(期間指定、2021年2月23日~2021年2月23日)

## 検索結果18件

並び替え1:  並び替え2:  表示件数:

【成約売マンション】 (成約) 中古マンション **画像: 14枚** **ワンルーム** **オーナーチェンジ**

成約登録日時 [2021年02月23日] 物件番号 [99032106]



<b>所在地</b>	福岡県福岡市東区馬出1丁目13-11 ダイナコートエスタディオ東公園Ⅱ <a href="#">map</a> <a href="#">周辺検索</a>			
<b>沿線・駅・交通</b>	福岡市箱崎線馬出九大病院前駅 徒歩:1分 <a href="#">駅までmap</a>			
<b>成約価格</b>	590万円(登録 価格: 600万円)	<b>築年月</b>	1998[H10]年11月	
<b>管理費等</b>	9000円	<b>階建て・階</b>	9階建て4階部分	
<b>専有面積</b>	壁芯20.11㎡(約6.08坪)		<b>建物構造</b>	SRC
			<b>駐車場</b>	空有

【成約売マンション】 (成約) 中古マンション **画像: 3枚** **1K** **オーナーチェンジ**

成約登録日時 [2021年02月23日] 物件番号 [99046924]



<b>所在地</b>	福岡県福岡市博多区博多駅南2丁目4-10 プレスタイル博多SOUTH <a href="#">map</a> <a href="#">周辺検索</a>			
<b>沿線・駅・交通</b>	福岡市空港線博多駅 徒歩:10分 <a href="#">駅までmap</a> 東海道・山陽新幹線博多駅 徒歩:10分 <a href="#">駅までmap</a> 博多南線博多駅 徒歩:10分 <a href="#">駅までmap</a> 西鉄バス「駅南三丁目」バス停 2分			
<b>成約価格</b>	1110万円(登録 価格: 1110万円)	<b>築年月</b>	2011[H23]年02月	
<b>管理費等</b>	6400円	<b>階建て・階</b>	10階建て2階部分	
<b>専有面積</b>	24.86㎡(約7.52坪)		<b>建物構造</b>	RC
			<b>駐車場</b>	無

【成約売マンション】 (成約) 中古マンション **画像: 9枚** **1DK** **オーナーチェンジ**

成約登録日時 [2021年02月23日] 物件番号 [99001793]



<b>所在地</b>	福岡県福岡市中央区赤坂1丁目15-30 赤坂ランドマークタワー <a href="#">map</a> <a href="#">周辺検索</a>			
<b>沿線・駅・交通</b>	福岡市空港線赤坂駅 徒歩:4分 <a href="#">駅までmap</a>			
<b>成約価格</b>	1130万円(登録 価格: 1150万円)	<b>築年月</b>	2004[H16]年12月	
<b>管理費等</b>	5900円	<b>階建て・階</b>	14階建て8階部分	
<b>専有面積</b>	壁芯24.18㎡(約7.31坪)		<b>建物構造</b>	SRC
			<b>駐車場</b>	空無

【成約売マンション】 (成約) 中古マンション **画像: 3枚** **3LDK**

成約登録日時 [2021年02月23日] 物件番号 [97387191]



<b>所在地</b>	福岡県福岡市城南区七隈7丁目6-19 グリーンマンション七隈 <a href="#">map</a> <a href="#">周辺検索</a>			
<b>沿線・駅・交通</b>	福岡市七隈線七隈駅 徒歩:3分			
<b>成約価格</b>	1300万円(登録 価格: 1350万円)	<b>築年月</b>	1992[H4]年11月	
<b>管理費等</b>	14410円	<b>階建て・階</b>	8階建て3階部分	
<b>専有面積</b>	壁芯65.75㎡(約19.89坪)		<b>建物構造</b>	RC
			<b>駐車場</b>	空有

【成約売マンション】 (成約) 中古マンション **画像: 14枚** **3LDK**

成約登録日時 [2021年02月23日] 物件番号 [99053200]



<b>所在地</b>	福岡県福岡市東区松崎3丁目 リーバスト松崎 <a href="#">map</a> <a href="#">周辺検索</a>			
<b>沿線・駅・交通</b>	西日本鉄道貝塚線名島駅 徒歩:13分			
<b>成約価格</b>	1880万円(登録 価格: 1880万円)	<b>築年月</b>	1998[H10]年03月	
<b>管理費等</b>	20780円	<b>階建て・階</b>	6階建て3階部分	
<b>専有面積</b>	壁芯81.14㎡(約24.54坪)		<b>建物構造</b>	RC
			<b>駐車場</b>	空有

【成約売土地】 (成約) 売地 **画像: 2枚**

成約登録日時 [2021年02月23日] 物件番号 [99020644]



所在地	福岡県福岡市南区鶴田4丁目 <a href="#">map</a> <a href="#">周辺検索</a>				
沿線・駅・交通	バス:鶴田団地(西鉄バス) 停 徒歩:3分				
成約価格	2180万円(登録 価格: 2350万円)	成約坪単価	30.7258万円 (33.1219万円)	土地面積	公簿234.53㎡(約 70.95坪)
用途地域	一種低層	地目	宅地	建・容率	50%・80%

【成約売一戸建】 (成約) 中古一戸建 **画像: 14枚** **4LDK**

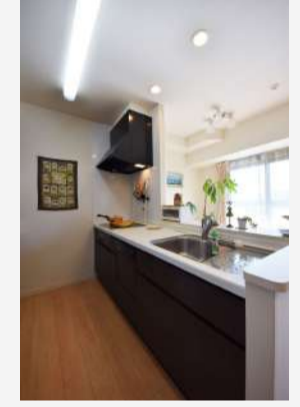
成約登録日時 [2021年02月23日] 物件番号 [99043396]



所在地	福岡県糸島市美咲が丘4丁目 <a href="#">map</a> <a href="#">周辺検索</a>				
沿線・駅・交通	筑肥線美咲が丘駅 徒歩:3分				
成約価格	2500万円(登録 価格: 2580万円)	築年月	2005[H17]年06月	土地面積	公簿218.01㎡(約 65.95坪)
建物面積	112.34㎡(約33.98 坪)	建・容率	50%・80%	用途地域	一種低層
建物構造	木造				

【成約売マンション】 (成約) 中古マンション **画像: 17枚** **3LDK**

成約登録日時 [2021年02月23日] 物件番号 [98923043]



所在地	福岡県福岡市西区姪の浜2丁目 ネオヒューマインド姪浜 <a href="#">map</a> <a href="#">周辺検索</a>				
沿線・駅・交通	福岡市空港線姪浜駅 徒歩:9分 筑肥線姪浜駅 徒歩:9分 バス:姪浜二丁目(西鉄バス) 停 徒歩:1分				
成約価格	2650万円(登録 価格: 2739万円)	築年月	2011[H23]年05月	建物構造	R C
管理費等	18300円	階建て・階	14階建て 9階部分	駐車場	空有
専有面積	61㎡(約18.45坪)				

【成約売一戸建】 (成約) 中古一戸建 **画像: 6枚** **5DK**

成約登録日時 [2021年02月23日] 物件番号 [99032223]



所在地	福岡県福岡市早良区賀茂4丁目23-25(地番: 453-36) <a href="#">map</a> <a href="#">周辺検索</a>				
沿線・駅・交通	福岡市七隈線賀茂駅 徒歩:8分 <a href="#">駅までmap</a> 福岡市七隈線賀茂駅 徒歩:8分 <a href="#">駅までmap</a> バス:平田(福岡市)(西鉄バス) 停 徒歩:5分				
成約価格	2660万円(登録 価格: 2600万円)	築年月	1986[S61]年01月	土地面積	公簿173.14㎡(約 52.37坪)
建物面積	101.4㎡(約30.67 坪)	建・容率	50%・80%	用途地域	一種低層
建物構造	木造				

【成約売土地】 (成約) 売地 **画像: 4枚**

成約登録日時 [2021年02月23日] 物件番号 [99054466]



所在地	福岡県福岡市早良区賀茂4丁目23-25(地番: 453-36) <a href="#">map</a> <a href="#">周辺検索</a>				
沿線・駅・交通	福岡市七隈線賀茂駅 徒歩:8分 <a href="#">駅までmap</a> バス:平田(福岡市)(西鉄バス) 停 徒歩:5分 福岡市七隈線野芥駅 徒歩:19分 <a href="#">駅までmap</a>				
成約価格	2660万円(登録 価格: 2600万円)	成約坪単価	50.7924万円 (49.6467万円)	土地面積	公簿173.14㎡(約 52.37坪)
用途地域	一種低層	地目	宅地	建・容率	50%・80%

【成約売マンション】 (成約) 中古マンション **画像: 25枚** **3SLDK**

成約登録日時 [2021年02月23日] 物件番号 [99061565]

所在地	福岡県福岡市東区香椎浜3丁目 モントレー香椎浜サーフタワーウエストウイング <a href="#">map</a> <a href="#">周辺検索</a>				
沿線・駅・交通	西日本鉄道貝塚線西鉄香椎駅 徒歩:22分 <a href="#">駅までmap</a> 西鉄バス「香椎浜北公園」 停 徒歩 2分 (約150m)				
成約価格		築年月	2016[H28]年01月	建物構造	R C



管理費等	2840万円(登録 価格: 2900万円) 15000円	階建て・階	20階建て 14階部 分	駐車場	空有
専有面積	78.65㎡(約23.79坪)				

【成約売マンション】 (成約) 中古マンション **画像: 21枚** **3LDK**

成約登録日時 [2021年02月23日] 物件番号 [98974938]



所在地	福岡県筑紫野市石崎 1 丁目200番1 オーヴィジョン朝倉街道 1001 <a href="#">map</a> <a href="#">周辺検索</a>				
沿線・駅・交通	西鉄天神大牟田線朝倉街道駅 徒歩:4分 <a href="#">駅までmap</a> 鹿児島本線天拝山駅 徒歩:6分 <a href="#">駅までmap</a>				
成約価格	3200万円(登録 価格: 3250万円)	築年月	2020[R2]年01月	建物構造	R C
管理費等	17500円	階建て・階	14階建て 10階部 分	駐車場	空有
専有面積	壁芯77.12㎡(約23.33坪)				

【成約売マンション】 (成約) 中古マンション **画像: 10枚** **4LDK**

成約登録日時 [2021年02月23日] 物件番号 [98953771]



所在地	福岡県福岡市早良区飯倉 2 丁目 グランフォーレ荒江サウステラス <a href="#">map</a> <a href="#">周辺検索</a>				
沿線・駅・交通	福岡市七隈線茶山駅 徒歩:21分 <a href="#">駅までmap</a> 福岡市空港線藤崎駅 徒歩:22分 <a href="#">駅までmap</a> 福岡市七隈線別府駅 徒歩:22分 <a href="#">駅までmap</a> 西鉄バス 原農協前 2分				
成約価格	3250万円(登録 価格: 3280万円)	築年月	2015[H27]年12月	建物構造	R C
管理費等	14300円	階建て・階	7階建て 1階部分	駐車場	空有
専有面積	83.96㎡(約25.40坪)				

【成約売マンション】 (成約) 中古マンション **画像: 14枚** **4LDK**

成約登録日時 [2021年02月23日] 物件番号 [99032495]



所在地	福岡県福岡市西区姪浜駅南 2 丁目 ロイヤルアーク室見川ハウス <a href="#">map</a> <a href="#">周辺検索</a>				
沿線・駅・交通	福岡市空港線姪浜駅 徒歩:13分 <a href="#">駅までmap</a>				
成約価格	3250万円(登録 価格: 3380万円)	築年月	2008[H20]年04月	建物構造	R C
管理費等	13290円	階建て・階	7階建て 2階部分	駐車場	空有
専有面積	壁芯82.09㎡(約24.83坪)				

【成約売マンション】 (成約) 中古マンション **画像: 14枚** **4LDK**

成約登録日時 [2021年02月23日] 物件番号 [99033991]



所在地	福岡県福津市日蔭野 1 丁目2-6 ブリーズマンション福岡 <a href="#">map</a> <a href="#">周辺検索</a>				
沿線・駅・交通	鹿児島本線福岡駅 徒歩:1分 <a href="#">駅までmap</a> 西鉄バス「福岡駅前」バス停 1分				
成約価格	3350万円(登録 価格: 3380万円)	築年月	2015[H27]年09月	建物構造	R C
管理費等	15700円	階建て・階	12階建て 3階部分	駐車場	空有
専有面積	壁芯98.65㎡(約29.84坪)				

【成約売一戸建】 (成約) 中古一戸建 **画像: 21枚** **9SLDK**

成約登録日時 [2021年02月23日] 物件番号 [99037394]

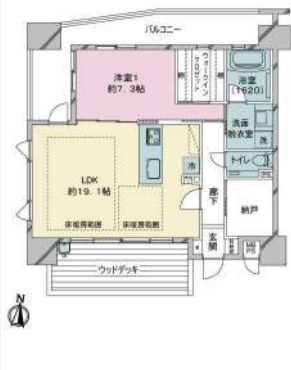


所在地	福岡県福岡市早良区大字脇山 (地番: 1363-5) <a href="#">map</a> <a href="#">周辺検索</a>				
沿線・駅・交通	バス:池田 (福岡市) (西鉄バス) 停 徒歩:2分				
成約価格	3500万円(登録 価格: 3500万円)	築年月	1993[H5]年09月	土地面積	1059.71㎡(約 320.56坪)
建物面積	238.37㎡(約72.11 坪)	建・容率	40%・50%	用途地域	
建物構造	木造				

【成約売マンション】 (成約) 中古マンション **画像: 21枚** **1SLDK**

成約登録日時 [2021年02月23日] 物件番号 [99036815]

所在地	福岡県福岡市中央区大手門 1 丁目 プレスタイル大濠公園 <a href="#">map</a> <a href="#">周辺検索</a>				
-----	---	--	--	--	--



<b>沿線・駅・交通</b>	福岡市空港線大濠公園駅 徒歩:9分 <a href="#">駅までmap</a> 福岡市空港線赤坂駅 徒歩:10分 <a href="#">駅までmap</a> 西鉄バス 大手門 3分				
<b>成約価格</b>	5180万円(登録 価格:5350万円)	<b>築年月</b>	2014[H26]年06月	<b>建物構造</b>	R C
<b>管理費等</b>	22100円	<b>階建て・階</b>	13階建て 12階部 分	<b>駐車場</b>	空有
<b>専有面積</b>	71.29㎡(約21.57坪)				

【成約売マンション】 (成約) 中古マンション **画像: 21枚** **3LDK**

成約登録日時 [2021年02月23日] 物件番号 [99032225]



<b>所在地</b>	福岡県福岡市中央区今泉 2 丁目 天神ロイヤルガーデン <a href="#">map</a> <a href="#">周辺検索</a>				
<b>沿線・駅・交通</b>	西鉄天神大牟田線西鉄福岡 (天神) 駅 徒歩:9分 <a href="#">駅までmap</a> 福岡市七隈線薬院大通駅 徒歩:7分 <a href="#">駅までmap</a> 西鉄天神大牟田線薬院駅 徒歩:8分 <a href="#">駅までmap</a>				
<b>成約価格</b>	5980万円(登録 価格:5980万円)	<b>築年月</b>	1998[H10]年04月	<b>建物構造</b>	S R C
<b>管理費等</b>	27400円	<b>階建て・階</b>	15階建て 15階部 分	<b>駐車場</b>	空有
<b>専有面積</b>	99.78㎡(約30.18坪)				