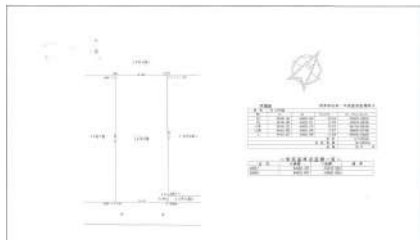


売地 価格 4550万円

福岡市中央区高砂1丁目14-6 (地番[14号6])



POINT

●弊社は東証一部上場企業『リログループ』のグループ会社です。『リロの売買』ブランドにて、全国展開しております。●地元福岡で20年以上の不動産営業実績がございます。●『リロの賃貸』ブランドにて、「賃貸仲介」も行ってまいります。●「賃貸管理」も行っており、地元福岡で管理戸数実績は約10,000戸でございます。●関東・関西圏等、ご遠方にお住まいのお客様も、売買・賃貸仲介・賃貸管理まで一貫して弊社がお手伝いさせていただきます。

物件番号	98969644
情報更新日	2021年02月24日
次回更新予定日	2021年03月10日
所在地	福岡市中央区高砂1丁目14-6 (地番[14号6]) mapを見る
沿線・駅・交通	福岡市七隈線渡辺通駅 徒歩9分 駅までmap 西鉄天神大牟田線西鉄平尾駅 徒歩14分 駅までmap 福岡市七隈線薬院駅 徒歩10分 駅までmap
坪単価	260.01万円
土地面積	57.85㎡ / 約17.50坪
高圧線下地部分面積	
私道面積	
小学校区	福岡市立高宮小学校 距離396m
中学校区	福岡市立住吉中学校 距離1085m
土地権利	所有権
借地代	
借地期間	
その他一時金	
施設費用	
その他費用	

保証金	
権利金	
地目	宅地
都市計画	市街化区域
用途地域	商業地域
建・容率	80・400%
地域地区	
国土法	
法令制限等	
接道状況詳細	
開発許可・許可番号	
地勢	
地役権	
傾斜地面積	
最適用途	
現況	古家有
条件等	現況渡
再建築	
土地形状	長方形
敷地延長	
付帯権利	
引渡し	相談

分譲概要	
設備	
特記事項	

備考	東証一部上場企業『リログループ』 ●弊社は東証一部上場企業『リログループ』のグループ会社です。 『リロの売買』ブランドにて、全国展開しております。 ●地元福岡で20年以上の不動産営業実績がございます。 ●『リロの賃貸』ブランドにて、「賃貸仲介」も行っております。 ●「賃貸管理」も行っており、地元福岡で管理戸数実績は約10,000戸ございます。 ●関東・関西圏等、ご遠方にお住まいのお客様も、売買・賃貸仲介・ 賃貸管理まで一貫して弊社がお手伝いさせていただきます。
取引態様	専属専任媒介
担当者	荒木
担当者電話番号	090-3608-7961

取り扱い不動産会社

(株)ルーム

福岡県福岡市 博多区博多駅前2丁目17-25博多クリエイティブビル3階

TEL 092-481-3370 FAX 092-481-3486

免許番号: 福岡県知事(5)14254

所属協会: (公社)福岡県宅地建物取引業協会 (一社)九州不動産公正取引協議会



2021-02-26 19:39:51

※仲介手数料については各不動産会社にお問い合わせください。