

物件種目(売地,新築一戸建,中古一戸建,新築テラスハウス,中古テラスハウス,新築マンション,中古マンション,新築タウンハウス,中古タウンハウス,店舗,事務所,店舗事務所,店舗付き住宅,住宅付き店舗,ビル,マンション,アパート,倉庫,工場)、選択エリア(福岡市東区,福岡市博多区,福岡市中央区,福岡市南区,福岡市西区,福岡市城南区,福岡市早良区,筑紫野市,春日市,大野城市,宗像市,太宰府市,古賀市,福津市,糸島市,那珂川市,糟屋郡志免町,糟屋郡粕屋町,糟屋郡久山町,糟屋郡新宮町,糟屋郡宇美町,糟屋郡須恵町,糟屋郡篠栗町)、成約日(期間指定、2021年2月16日~2021年2月16日)

検索結果18件

並び替え1: 成約価格安い順 ▾ 並び替え2: 成約価格安い順 ▾ 表示件数: 20件 ▾

【成約売マンション】 (成約) 中古マンション **画像: 2枚** **1DK** **オーナーチェンジ**

成約登録日時 [2021年02月16日] 物件番号 [98999163]



<b>所在地</b>	福岡県福岡市東区馬出4丁目4-15 箱崎渡辺第5コーポ 201 <a href="#">map</a> <a href="#">周辺検索</a>			
<b>沿線・駅・交通</b>	福岡市箱崎線箱崎宮前駅 徒歩:6分 <a href="#">駅までmap</a> 福岡市箱崎線馬出九大病院前駅 徒歩:12分 <a href="#">駅までmap</a> 福岡市箱崎線箱崎九大前駅 徒歩:14分 <a href="#">駅までmap</a>			
<b>成約価格</b>	235万円(登録 価格: 250万円)	<b>築年月</b>	1980[S55]年03月	
<b>管理費等</b>	12200円	<b>階建て・階</b>	6階建て 2階部分	
<b>専有面積</b>	内法29.56㎡(約8.94坪)		<b>建物構造</b>	R C
			<b>駐車場</b>	無

【成約売マンション】 (成約) 中古マンション **画像: 2枚** **1DK** **オーナーチェンジ**

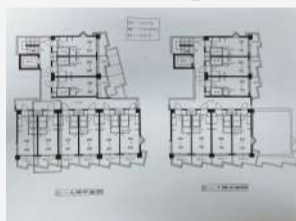
成約登録日時 [2021年02月16日] 物件番号 [98999166]



<b>所在地</b>	福岡県福岡市東区馬出4丁目4-15 箱崎渡辺第5コーポ 301 <a href="#">map</a> <a href="#">周辺検索</a>			
<b>沿線・駅・交通</b>	福岡市箱崎線箱崎宮前駅 徒歩:6分 <a href="#">駅までmap</a> 福岡市箱崎線馬出九大病院前駅 徒歩:12分 <a href="#">駅までmap</a> 福岡市箱崎線箱崎九大前駅 徒歩:14分 <a href="#">駅までmap</a>			
<b>成約価格</b>	235万円(登録 価格: 250万円)	<b>築年月</b>	1980[S55]年03月	
<b>管理費等</b>	12200円	<b>階建て・階</b>	6階建て 3階部分	
<b>専有面積</b>	内法29.56㎡(約8.94坪)		<b>建物構造</b>	R C
			<b>駐車場</b>	無

【成約売マンション】 (成約) 中古マンション **画像: 1枚** **ワンルーム** **オーナーチェンジ**

成約登録日時 [2021年02月16日] 物件番号 [98756932]



<b>所在地</b>	福岡県福岡市早良区祖原3-14 メゾン・ド・西新 208 <a href="#">map</a> <a href="#">周辺検索</a>			
<b>沿線・駅・交通</b>	福岡市空港線西新駅 徒歩:8分 <a href="#">駅までmap</a> 福岡市空港線藤崎駅 徒歩:16分 <a href="#">駅までmap</a> 福岡市七隈線別府駅 徒歩:19分 <a href="#">駅までmap</a>			
<b>成約価格</b>	260万円(登録 価格: 270万円)	<b>築年月</b>	1988[S63]年11月	
<b>管理費等</b>	11100円	<b>階建て・階</b>	7階建て 2階部分	
<b>専有面積</b>	壁芯16.2㎡(約4.90坪)		<b>建物構造</b>	R C
			<b>駐車場</b>	無

【成約売マンション】 (成約) 中古マンション **画像: 19枚** **ワンルーム**

成約登録日時 [2021年02月16日] 物件番号 [99025994]



<b>所在地</b>	福岡県福岡市中央区警固1丁目1-17 ロマネスク警固 <a href="#">map</a> <a href="#">周辺検索</a>			
<b>沿線・駅・交通</b>	福岡市七隈線薬院大通駅 徒歩:4分 <a href="#">駅までmap</a> 西鉄天神大牟田線薬院駅 徒歩:8分 <a href="#">駅までmap</a> 福岡市七隈線薬院駅 徒歩:8分 <a href="#">駅までmap</a>			
<b>成約価格</b>	550万円(登録 価格: 570万円)	<b>築年月</b>	1988[S63]年10月	
<b>管理費等</b>	9500円	<b>階建て・階</b>	8階建て 4階部分	
<b>専有面積</b>	壁芯17.92㎡(約5.42坪)		<b>建物構造</b>	R C
			<b>駐車場</b>	無

【成約売マンション】 (成約) 中古マンション **画像: 23枚** **3DK**

成約登録日時 [2021年02月16日] 物件番号 [99043489]



<b>所在地</b>	福岡県福岡市東区筥松4丁目 エメラルドマンションリバーサイド貝塚 <a href="#">map</a> <a href="#">周辺検索</a>			
<b>沿線・駅・交通</b>	福岡市箱崎線貝塚駅 徒歩:9分			
<b>成約価格</b>	620万円(登録 価格: 620万円)	<b>築年月</b>	1984[S59]年10月	
<b>管理費等</b>	15853円	<b>階建て・階</b>	5階建て 5階部分	
			<b>建物構造</b>	R C
			<b>駐車場</b>	空無

専有面積 壁芯49.41㎡(約14.95坪)

□【成約売マンション】(成約)中古マンション **画像:4枚** **1K** **オーナーチェンジ**

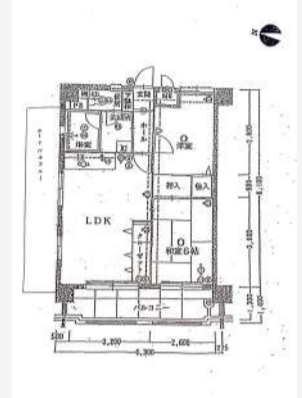
成約登録日時 [2021年02月16日] 物件番号 [98949702]



所在地	福岡県福岡市中央区大手門2丁目3番37号 ファーネストアヴァンティ大濠 <a href="#">map</a> <a href="#">周辺検索</a>				
沿線・駅・交通	福岡市空港線大濠公園駅 徒歩:7分 <a href="#">駅までmap</a> 福岡市空港線赤坂駅 徒歩:10分 <a href="#">駅までmap</a>				
成約価格	680万円(登録 価格:680万円)	築年月	1999[H11]年01月	建物構造	R C
管理費等	9600円	階建て・階	11階建て9階部分	駐車場	空無
専有面積	壁芯20.92㎡(約6.33坪)				

□【成約売マンション】(成約)中古マンション **画像:14枚** **2LDK**

成約登録日時 [2021年02月16日] 物件番号 [99024180]



所在地	福岡県福岡市博多区諸岡3丁目19(地番:9) クローバーマンション諸岡601 <a href="#">map</a> <a href="#">周辺検索</a>				
沿線・駅・交通	西鉄天神大牟田線井尻駅 徒歩:17分 <a href="#">駅までmap</a> 鹿児島本線笹原駅 徒歩:17分 <a href="#">駅までmap</a> 鹿児島本線竹下駅 徒歩:21分 <a href="#">駅までmap</a> 西鉄バス3分				
成約価格	950万円(登録 価格:950万円)	築年月	1988[S63]年12月	建物構造	R C
管理費等	15400円	階建て・階	6階建て6階部分	駐車場	空無
専有面積	47.45㎡(約14.35坪)				

□【成約売土地】(成約)売地 **画像:10枚**

成約登録日時 [2021年02月16日] 物件番号 [99003992]



所在地	福岡県福岡市西区野方6丁目 <a href="#">map</a> <a href="#">周辺検索</a>				
沿線・駅・交通	福岡市空港線浜浜駅 バス:25分 西市民プール(西鉄バス) 停 徒歩:4分 <a href="#">駅までmap</a>				
成約価格	1150万円(登録 価格:1240万円)	成約坪単価	18.9144万円 (20.3947万円)	土地面積	公簿201㎡(約 60.80坪)
用途地域	一種低層	地目	山林	建・容率	50%・80%

□【成約売土地】(成約)売地 **画像:7枚**

成約登録日時 [2021年02月16日] 物件番号 [99057202]



所在地	福岡県糟屋郡須恵町大字旅石806 <a href="#">map</a> <a href="#">周辺検索</a>				
沿線・駅・交通	香椎線須恵駅 徒歩:11分 <a href="#">駅までmap</a> 香椎線須恵中央駅 徒歩:15分 <a href="#">駅までmap</a> 香椎線新原駅 徒歩:23分 <a href="#">駅までmap</a>				
成約価格	1150万円(登録 価格:1150万円)	成約坪単価	22.8582万円 (22.8582万円)	土地面積	実測166.3㎡(約 50.31坪)
用途地域	無指定	地目	宅地	建・容率	60%・200%

□【成約売マンション】(成約)中古マンション **画像:11枚** **3SLDK**

成約登録日時 [2021年02月16日] 物件番号 [98927183]



所在地	福岡県古賀市天神5丁目11(地番:7) 東峰マンション古賀306 <a href="#">map</a> <a href="#">周辺検索</a>				
沿線・駅・交通	鹿児島本線古賀駅 徒歩:11分 <a href="#">駅までmap</a> 鹿児島本線ししぶ駅 徒歩:17分 <a href="#">駅までmap</a>				
成約価格	1400万円(登録 価格:1498万円)	築年月	1991[H3]年08月	建物構造	R C
管理費等	18600円	階建て・階	8階建て3階部分	駐車場	近隣確保
専有面積	壁芯75.33㎡(約22.79坪)				

□【成約売マンション】(成約)中古マンション **画像:16枚** **シータ:5枚** **2LDK**

成約登録日時 [2021年02月16日] 物件番号 [99009722]



所在地	福岡県福岡市博多区住吉2丁目15-10 カーサ博多 <a href="#">map</a> <a href="#">周辺検索</a>				
沿線・駅・交通	福岡市空港線博多駅 徒歩:15分 <a href="#">駅までmap</a> 福岡市空港線祇園駅 徒歩:10分 <a href="#">駅までmap</a> 福岡市七隈線渡辺通駅 徒歩:13分 <a href="#">駅までmap</a>				
成約価格	1520万円(登録 価格:1540万円)	築年月	1978[S53]年05月	建物構造	S R C
管理費等	9670円	階建て・階	11階建て11階部	駐車場	空無

分  
専有面積 47.69㎡(約14.43坪)

□【成約売マンション】(成約)中古マンション **画像:1枚** **2LDK**

成約登録日時 [2021年02月16日] 物件番号 [99036349]



所在地	福岡県福岡市中央区平尾 1 丁目13-20 ニューライフ平尾 <a href="#">map</a> <a href="#">周辺検索</a>		
沿線・駅・交通	西鉄天神大牟田線薬院駅 徒歩:6分 <a href="#">駅までmap</a>		
成約価格	2030万円(登録 価格:2180万円)	築年月 1981[S56]年09月	建物構造 R C
管理費等	20210円	階建て・階 7階建て 6階部分	駐車場 空無
専有面積	壁芯66.57㎡(約20.14坪)		

□【成約売マンション】(成約)中古マンション **画像:34枚** **シータ:7枚** **3LDK**

成約登録日時 [2021年02月16日] 物件番号 [99005505]



所在地	福岡県福岡市南区西長住 3 丁目12-11 (地番:398-1) アンピール長住 II 802 <a href="#">map</a> <a href="#">周辺検索</a>		
沿線・駅・交通	バス:松原榎町(西鉄バス) 停 徒歩:2分		
成約価格	2200万円(登録 価格:2280万円)	築年月 1997[H9]年09月	建物構造 R C
管理費等	10833円	階建て・階 10階建て 8階部分	駐車場 空有
専有面積	壁芯77.9㎡(約23.56坪)		

□【成約売マンション】(成約)中古マンション **画像:26枚** **3LDK**

成約登録日時 [2021年02月16日] 物件番号 [99047525]



所在地	福岡県福岡市早良区高取 2 丁目11-11 コアマンション高取 <a href="#">map</a> <a href="#">周辺検索</a>		
沿線・駅・交通	福岡市空港線藤崎駅 徒歩:6分 <a href="#">駅までmap</a> バス:弥生一丁目(西鉄バス) 停 徒歩:4分		
成約価格	2690万円(登録 価格:2690万円)	築年月 1994[H6]年11月	建物構造 R C
管理費等	21200円	階建て・階 7階建て 4階部分	駐車場 空有
専有面積	壁芯64.2㎡(約19.42坪)		

□【成約売一戸建】(成約)中古一戸建 **画像:18枚** **4LDK**

成約登録日時 [2021年02月16日] 物件番号 [99033623]



所在地	福岡県福岡市西区生松台 2 丁目9-4 <a href="#">map</a> <a href="#">周辺検索</a>		
沿線・駅・交通	バス:生松台三丁目(西鉄バス) 停 徒歩:3分		
成約価格	2980万円(登録 価格:2980万円)	築年月 1990[H2]年11月	土地面積 公簿210.19㎡(約 63.58坪)
建物面積	120.54㎡(約36.46 坪)	建・容率 ・	用途地域 一種低層
建物構造	R C		

□【成約売一戸建】(成約)中古一戸建 **画像:16枚** **4LDK**

成約登録日時 [2021年02月16日] 物件番号 [98867169]



所在地	福岡県糟屋郡新宮町新宮東 1 丁目5-21 <a href="#">map</a> <a href="#">周辺検索</a>		
沿線・駅・交通	鹿児島本線新宮中央駅 徒歩:8分 <a href="#">駅までmap</a> バス:新宮東小学校(西鉄バス) 停 徒歩:3分		
成約価格	3970万円(登録 価格:4280万円)	築年月 2020[R2]年01月	土地面積 公簿200.09㎡(約 60.53坪)
建物面積	110.95㎡(約33.56 坪)	建・容率 40%・60%	用途地域 一種低層
建物構造	木造		

□【成約売土地】(成約)売地 **画像:7枚**

成約登録日時 [2021年02月16日] 物件番号 [99013965]



所在地	福岡県福岡市中央区地行 1 丁目 (地番:15番7) <a href="#">map</a> <a href="#">周辺検索</a>		
沿線・駅・交通	福岡市空港線唐人町駅 徒歩:1分 <a href="#">駅までmap</a>		
成約価格	4600万円(登録 価格:4630万円)	成約坪単価 176.1777万円 (177.3266万円)	土地面積 実測86.31㎡(約 26.11坪)
用途地域	一種住居	地目 宅地	建・容率 60%・200%

【成約売一戸建】（成約）中古一戸建 **画像：4枚** **3SLDK**

成約登録日時 [2021年02月16日] 物件番号 [99020737]



<b>所在地</b>	福岡県糸島市伊都の杜3丁目 <a href="#">map</a> <a href="#">周辺検索</a>				
<b>沿線・駅・交通</b>	筑肥線糸島高校前駅 徒歩:5分 筑肥線筑前前原駅 徒歩:21分 筑肥線波多江駅 徒歩:27分				
<b>成約価格</b>	5880万円(登録 価格：5980万円)	<b>築年月</b>	2017[H29]年11月	<b>土地面積</b>	公簿230.58㎡(約 69.75坪)
<b>建物面積</b>	150.22㎡(約45.44 坪)	<b>建・容率</b>	50%・80%	<b>用途地域</b>	一種低層
<b>建物構造</b>	木造				